



報道関係各位

2022年10月25日

オリエンタルホテル福岡 博多ステーション

【オリエンタルホテル福岡 博多ステーション】
「Cafe & Bar CROSS POINT クリスマスディナー」
4日間限定のクリスマス限定コース
2022年12月22日（木）～12月25日（日）

オリエンタルホテル福岡 博多ステーション（所在地：福岡市博多区博多駅中央街4-23 / 総支配人：田中 誠二）は、2F Cafe & Bar CROSS POINTにて、2022年12月22日（木）～12月25日（日）の4日間限定で「クリスマスディナー」を開催いたします。毎年ご好評いただいている本ディナーでは、全面をガラスで囲まれたナチュラル感漂う店内で、博多駅の夜景を見ながらカジュアルに食事をお楽しみいただけます。ホテルシェフによるクリスマス特別メニューは、華やかなオードブルから始まり、つつやとのりこの卵を使用した洋風茶碗蒸し「シャンピニョンのロワイヤル」に、国産牛やフォアグラ、オマール海老などの贅沢食材をふんだんに使用したメインプレート、食後にはパティシエこだわりのクリスマススイーツと本格的なコース料理をご用意いたします。また2022年12月1日（木）～12月25日（日）までの期間限定でクリスマスディナー付きの宿泊プランも同時販売いたします。お酒落なカフェ&バーで、おいしい料理と共に大切な方と心温まる特別なひとときをお過ごしください。



[Xmas Dinner Menu] ※メニューは変更となる場合がございます。

① クリスマスオードブル（3品）

苺とクリームチーズ サンタクロース / ホロホロ鳥のリエット トナカイ仕立て
スモークサーモンのミルフィーユ クリスマスの贈り物

② シャンピニョンのロワイヤル

③ パン&バター

④ クリスマスメインプレート (3品)

国産牛とフォアグラのクレピネット包み / オマール海老フライ
博多華味鳥のソテー ソースシュプレーム

⑤ コンソメ茶漬け

⑥ Xmas スペシャルデザート

オリエンタルホテル福岡 博多ステーション 「2F Cafe & Bar CROSS POINT クリスマスディナー」

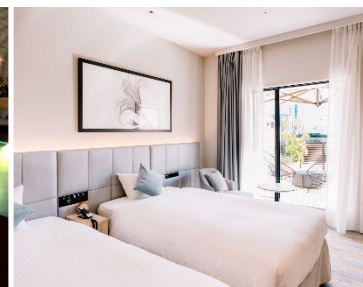
- 期 間：2022年12月22日(木)～25日(日)
- 時 間：①18:00 ②20:00/2部制 *左記時間帯からのスタートにてご予約受付
- 場 所：2F Cafe & Bar CROSS POINT
- 料 金：大人 6,000円(税込) *クリスマスドリンク + ワンドリンク付き

※ 当日記念日のお客様はサプライズ企画などご対応いたします。
(ディナーのご予約時にスタッフにお申し付けください。)

ご予約・お問い合わせ : レストラン予約課 (10:00-19:00) TEL 092-461-2101

■ オリエンタルホテル福岡 博多ステーション

JR博多駅筑紫口から徒歩1分、福岡空港から地下鉄で5分、さらに地下鉄博多駅に直結。ナチュラルな素材感がアクセントとなる客室や宿泊ゲスト専用のエグゼクティブガーデンやジムなどを完備し、都会にいることをしばし忘れさせ、旅の活力を生み出します。



■ Cafe & Bar CROSS POINT

カジュアルで開放的な空間のカフェ&バー。人気のしぼりたてモンブランやオリジナルブレンドコーヒーを心あたまる小石原焼きの器でご提供しています。むつか堂の食パンをはじめ、てつやとりのこの玉子など福岡の食材にもこだわっています。



新型コロナウイルス感染拡大防止対策実施中

人が頻繁に触れる箇所の徹底した定期消毒、パブリックエリアへアルコールを常設した消毒ステーションの設置、スタッフのマスク着用・毎日の検温と体調の確認など様々な対策を行っております。詳しくはホテル公式webサイトをご覧ください。



■ オリエンタルホテルズ&リゾーツとは

オリエンタルホテルズ&リゾーツは、株式会社ホテルマネジメントジャパンが運営するホテルチェーンブランドです。それぞれの地域の個性を活かして、お客様に発見や感動を届けることを目指し、「オリエンタル

ホテル」を中心に、各種ブランドをはじめ東京ディズニーリゾート(R)・パートナーホテルなど全国 16 施設、4,450 室を展開しています。 <https://www.oriental-hotels.com>

■ 株式会社ホテルマネージメントジャパン 会社概要

株式会社ホテルマネージメントジャパンは、国内 22 ホテル、6,730 室のホテルを運営するホテル経営会社です。全国各地で「オリエンタル」、「ヒルトン」、「ホリデイ・イン」など、国内外のブランドをはじめ東京ディズニーリゾート(R)・パートナーホテルなど多種多様なホテル経営を行っています。

※グループホテル数：22／グループホテル総客室数：6,730 室／グループホテル総従業員数：2,235 名
(2022 年 9 月現在)

※国内 22 ホテル

ヒルトン成田 (千葉県成田市/548 室)、インターナショナルガーデンホテル成田 (千葉県成田市/463 室)、オリエンタルホテル 東京ベイ (千葉県浦安市/511 室)、ヒルトン東京お台場 (東京都港区/453 室)、ホテル オリエンタル エクスプレス 東京蒲田 (東京都大田区/158 室)、ホテル オリエンタル エクスプレス 名古屋栄 (名古屋市中区/252 室)、オリエンタルホテル京都 六条 (京都市下京区/166 室)、ホテル日航奈良 (奈良県奈良市/330 室)、ホテル オリエンタル エクスプレス 大阪心斎橋 (大阪市中央区/124 室)、ホリデイ・イン 大阪難波 (大阪市中央区/314 室)、なんばオリエンタルホテル (大阪市中央区/258 室)、オリエンタルホテル ユニバーサル・シティ (大阪市此花区/330 室)、オリエンタルスイーツエアポート 大阪りんくう (大阪府泉佐野市/258 室)、神戸メリケンパークオリエンタルホテル (神戸市中央区/323 室)、シェラトングランドホテル 広島 (広島市東区/238 室)、オリエンタルホテル広島 (広島市中区/227 室)、オリエンタルホテル福岡 博多ステーション (福岡市博多区/221 室)、ホテル オリエンタル エクスプレス 福岡天神 (福岡市中央区/263 室)、ホテル オリエンタル エクスプレス 福岡中洲川端 (福岡市博多区/183 室)、オリエンタルホテル 沖縄リゾート&スパ (沖縄県名護市/361 室)、ホテル日航アリビラ (沖縄県読谷村/397 室)、沖縄ハーバービューホテル (沖縄県那覇市/352 室)

【報道関係者からの問い合わせ先】

オリエンタルホテル福岡 博多ステーション

担当：和田、西田

E-MAIL：yoshitomo.wada@oriental-hotels.com TEL：092-461-2093 (直)

株式会社ホテルマネージメントジャパン

営業企画 浦辺、柏崎、竹原、舟木、菊地

E-MAIL：contact_others@hmjkk.co.jp TEL：03-6422-0510 (代表) (平日 10:00~17:00)