



報道関係各位

2022 年 11 月 4 日

オリエンタルホテル福岡 博多ステーション

【オリエンタルホテル福岡 博多ステーション】
2022 年 11 月 26 日（土）・27 日（日）の 2 日間限定開催
「和スイーツbuffet」
甘い香りに酔いしれる至福のひとときを

オリエンタルホテル福岡 博多ステーション（所在地：福岡市博多区博多駅中央街 4-23 / 総支配人：田中 誠二）では、2022 年 11 月 26 日（土）・27 日（日）の 2 日間限定で「和スイーツbuffet」を開催いたします。当ホテル B2F / レストラン「LINK SQUARE（リンクスクエア）」で大人気の“和栗モンブラン”をはじめ、和食料理長特製の“自家製わらび餅”や“やぶれ万頭”、“カラフルあんまん”など、今回もパティシエと和食料理長がコラボレートした彩り華やかな和スイーツをバリエーション豊かにご用意いたします。また和スイーツをより一層お楽しみいただけるよう、本イベント限定の“スイーツbuffetオリジナルカクテル”や、“栗とさつま芋の串揚げ”、“八女抹茶”などの実演コーナーもご用意しております。オリエンタルホテル福岡 博多ステーションで甘い香りに囲まれる幸せいっぱいのスイーツタイムをお過ごしいただけます。



【デザートメニュー例】 ※メニューは変更となる場合がございます

和プレート / おはぎ（きなこ・抹茶・あんこ） / チーズ豆腐 / 赤福風よもぎ餅 / 自家製わらび餅 / 抹茶のモアールショコラ / 和栗のモンブラン / あまおうモンブラン / 抹茶のブラウニー / 生チョコ（ほうじ茶・抹茶）

茶) / 抹茶のオペラ / 黒胡麻ブリュレ (実演) / ようかん各種(小豆・芋・抹茶・チョコレート) / みたらし団子 / 練り切り(柿、茶巾、他) / カラフルあんまん (紫芋あんまん・栗あんまん) / きな粉棒 / やぶれ万頭 / 琥珀糖 / 八女抹茶 (実演) / 栗とさつま芋の串揚げ(実演) / 八女抹茶そば / 博多がめ煮 / たまごスープ / 山賊稲荷 / てつやとりのりこの玉子を使った茶碗蒸し / ぱりぱりピーマンのピリ辛肉味噌 / 明太子とお餅のピザ ほか

【ドリンクメニュー例】 ※メニューは変更となる場合がございます

オリジナルカクテル (アルコール) / スパークリングワイン (アルコール) / コーヒー / アイスコーヒー / 紅茶 / アイスティ / ウーロン茶 / オレンジジュース / カルピス / メロンソーダ / 白ぶどうジュース / 山ぶどうジュース / アップルジュース / レモンジュース 等

※社会情勢によりアルコールの提供を停止させていただく場合がございます。

オリエンタルホテル福岡 博多ステーション「和スイーツbuffet」

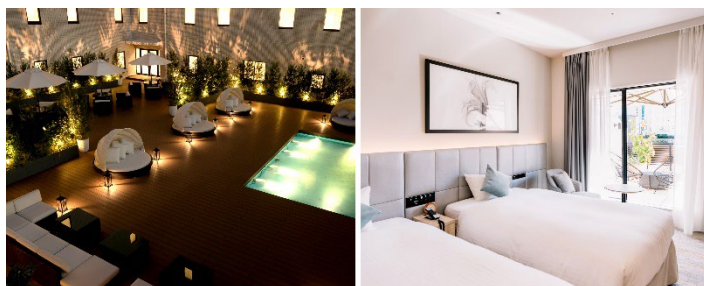
- 日 程：2022 年 11 月 26 日 (土) / 27 日 (日)
- 時 間：13:30～15:00 (90 分) *オーダーストップ 14:30
- 場 所：B2F レストラン「LINK SQUARE (リンクスクエア)」
- 料 金：大人 3,800 円 (税込) / 小学生以下 1,500 円 (税込) *完全予約制

※キャンセルの際は、2 日前の 19:00 迄。以降は料金の 100%のキャンセル料が発生いたします。

ご予約・お問い合わせ : レストラン予約課 (10:00-19:00) TEL 092-461-2101

■ オリエンタルホテル福岡 博多ステーション

JR 博多駅筑紫口から徒歩 1 分、福岡空港から地下鉄で 5 分、さらに地下鉄博多駅に直結。ナチュラルな素材感がアクセントとなる客室や宿泊ゲスト専用のエグゼクティブガーデンやジムなどを完備し、都会に在ることをしばし忘れさせ、旅の活力を生み出します。



■ Restaurant LINK SQUARE

濃厚チーズソースで楽しむ「クロッフル ベネディクト」や、シェフが目の前で仕上げる「肉厚ビーフバーガー」、オレンジを丸ごと搾って作るフレッシュオレンジジュースをはじめ、地元食材を使った博多のご当地グルメなど、心躍る朝食が楽しめます。



新型コロナウイルス感染拡大防止対策実施中

人が頻繁に触れる箇所の徹底した定期消毒、パブリックエリアへアルコールを常設した消毒ステーションの設置、スタッフのマスク着用・毎日の検温と体調の確認など様々な対策を行っております。詳しくはホテル公式 web サイトをご覧ください。



■ オリエンタルホテルズ&リゾーツとは

オリエンタルホテルズ&リゾーツは、株式会社ホテルマネジメントジャパンが運営するホテルチェーンブランドです。それぞれの地域の個性を活かして、お客様に発見や感動を届けることを目指し、「オリエンタルホテル」を中心に、各種ブランドをはじめ東京ディズニーリゾート(R)・パートナーホテルなど全国15施設、4,134室を展開しています。<https://www.oriental-hotels.com>

■ 株式会社ホテルマネジメントジャパン 会社概要

株式会社ホテルマネジメントジャパンは、国内21ホテル、6,472室のホテルを運営するホテル経営会社です。全国各地で「オリエンタル」、「ヒルトン」、「ホリデイ・イン」など、国内外のブランドをはじめ東京ディズニーリゾート(R)・パートナーホテルなど多種多様なホテル経営を行っています。

※グループホテル数：21／グループホテル総客室数：6,472室／グループホテル総従業員数：2,211名
(2022年11月現在 従業員数のみ 2022年10月現在)

※国内21ホテル

ヒルトン成田(千葉県成田市/548室)、インターナショナルガーデンホテル成田(千葉県成田市/463室)、オリエンタルホテル 東京ベイ(千葉県浦安市/511室)、ヒルトン東京お台場(東京都港区/453室)、ホテル オリエンタル エクスプレス 東京蒲田(東京都大田区/158室)、ホテル オリエンタル エクスプレス 名古屋栄(名古屋市中区/252室)、オリエンタルホテル京都 六条(京都市下京区/166室)、ホテル日航奈良(奈良県奈良市/330室)、ホテル オリエンタル エクスプレス 大阪心斎橋(大阪市中央区/124室)、ホリデイ・イン 大阪難波(大阪市中央区/314室)、なんばオリエンタルホテル(大阪市中央区/258室)、オリエンタルホテル ユニバーサル・シティ(大阪市此花区/330室)、神戸メリケンパークオリエンタルホテル(神戸市中央区/323室)、シェラトングランドホテル広島(広島市東区/238室)、オリエンタルホテル広島(広島市中区/227室)、オリエンタルホテル福岡 博多ステーション(福岡市博多区/221室)、ホテル オリエンタル エクスプレス 福岡天神(福岡市中央区/263室)、ホテル オリエンタル エクスプレス 福岡中洲川端(福岡市博多区/183室)、オリエンタルホテル 沖縄リゾート&スパ(沖縄県名護市/361室)、ホテル日航アリビラ(沖縄県読谷村/397室)、沖縄ハーバービューホテル(沖縄県那覇市/352室)

【報道関係者からの問い合わせ先】

オリエンタルホテル福岡 博多ステーション

担当：和田、西田

E-MAIL：yoshitomo.wada@oriental-hotels.com TEL：092-461-2093(直)

株式会社ホテルマネジメントジャパン

営業企画 浦辺、柏崎、竹原、舟木、菊地

E-MAIL：contact_others@hmjkk.co.jp TEL：03-6422-0510(代表)(平日10:00~17:00)