



報道関係各位

2023年2月27日

オリエンタルホテル福岡 博多ステーション

**【オリエンタルホテル福岡 博多ステーション】**  
**博多の文化に触れる「体験型宿泊プラン」**

**2023年3月1日（水）より通年販売**  
**— 2月28日（火）予約受付開始 —**

オリエンタルホテルズ&リゾーツ 福岡エリア3ホテル（オリエンタルホテル福岡 博多ステーション / 所在地：福岡市博多区博多駅中央街 4-23、ホテル オリエンタル エクスプレス 福岡天神 / 福岡県福岡市中央区天神 3-3-14、ホテル オリエンタル エクスプレス 福岡中洲川端 / 所在地：福岡県福岡市博多区店屋町 6-26、総支配人：田中 誠二）では、2023年2月28日（水）より「体験型宿泊プラン」の予約受付を開始いたします。（宿泊期間：2023年3月1日より通年）素敵な旅の思い出づくりに、博多ならではの伝統工芸・文化を体験してみたいはいかがでしょうか。

◆博多・中洲クルージング付宿泊プラン

九州一の繁華街中洲の川沿いに並ぶ屋台や国の重要文化財にも指定されている赤煉瓦文化館、キャナルシティ博多やベイサイドプレイス博多など、福岡の観光名所を一望できる「リバークルージング」。ナイトクルーズでは煌めくネオンの街並みに、水面に映る幻想的な光、ライトアップされた福岡タワーなど、博多の夜景に包まれながら、いつもより少し贅沢な非日常の空間をお楽しみいただけます。（販売ホテル：オリエンタルホテル福岡 博多ステーション / ホテル オリエンタル エクスプレス 福岡天神 / ホテル オリエンタル エクスプレス 福岡中洲川端）

◆博多人形絵付け体験付宿泊プラン

約400年の歴史を持つ福岡の伝統工芸品「博多人形」。当プランでは、素焼きの「博多人形」に絵付けを行い、世界に一つだけのオリジナル博多人形を作ることができます。伝統工芸士が直接レクチャーしますので、初心者の方や小さなお子様でも安心してお楽しみいただけます。博多土産や、大切な方への贈り物に、個性溢れるオリジナル博多人形を作ってみてはいかがでしょうか。（販売ホテル：オリエンタルホテル福岡 博多ステーション / ホテル オリエンタル エクスプレス 福岡中洲川端）

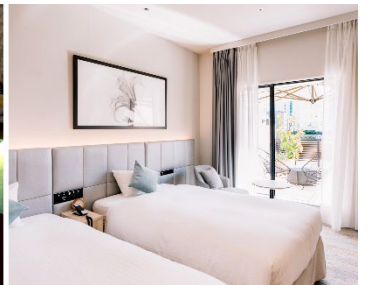
◆提灯絵付け体験付宿泊プラン

福岡を彩る伝統的なお祭り「博多祇園山笠」で使用される数々の提灯や「博多どんたく」のパレードの提灯、櫛田神社の大提灯など、博多の文化に欠かせない数多くの提灯を手掛けている老舗提灯店「門田提灯店」にて、提灯の絵付けを体験することができます。好きなイラストや文字など自由に絵付けした提灯はそのままお持ち帰りいただけるので、博多の思い出づくりにぴったり。お子様から大人の方まで幅広くお楽しみいただけます。（販売ホテル：オリエンタルホテル福岡 博多ステーション / ホテル オリエンタル エクスプレス 福岡中洲川端）↓



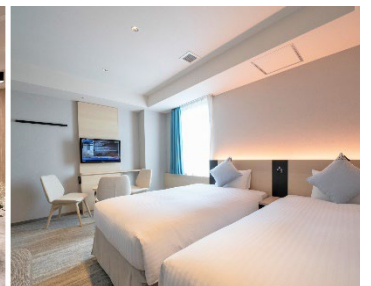
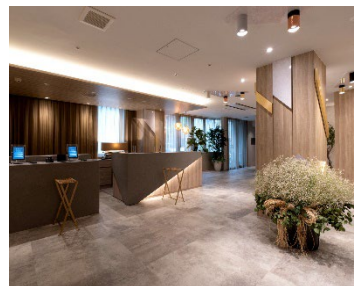
### ■ オリエンタルホテル福岡 博多ステーション

JR 博多駅筑紫口から徒歩1分、福岡空港から地下鉄で5分、さらに地下鉄博多駅に直結。ナチュラルな素材感がアクセントとなる客室や宿泊ゲスト専用のエグゼクティブガーデンやジムなどを完備し、都会に在ることをしばし忘れさせ、旅の活力を生み出します。



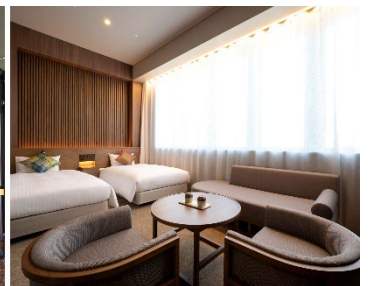
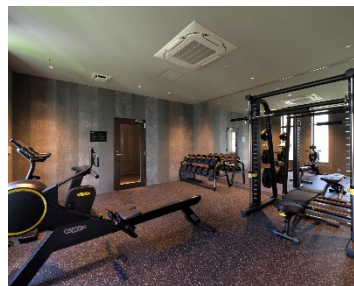
### ■ ホテル オリエンタル エクスプレス 福岡天神

地下鉄空港線「天神駅」より徒歩4分、アジア・九州の拠点都市「天神」に位置しており、利便性抜群。福岡小石原焼きの茶器などを備えたナチュラルな落ち着いた空間は、都会に在ることを忘れさせゆっくりとお寛ぎいただけます。



### ■ ホテル オリエンタル エクスプレス 福岡中洲川端

博多の下町情緒あふれる「中洲川端」に位置しており、地下鉄空港線「中洲川端駅」から徒歩4分の好立地。福岡空港や博多駅への利便性が良く、ビジネスやレジャーに幅広くご利用いただけます。やわらかな木目と緑が生み出すやさしい落ち着いた空間で寛ぎのひとときを。



## 新型コロナウイルス感染拡大防止対策実施中

人が頻繁に触れる箇所の徹底した定期消毒、パブリックエリアへアルコールを常設した消毒ステーションの設置、スタッフのマスク着用・毎日の検温と体調の確認など様々な対策を行っております。詳しくはホテル公式 web サイトをご覧ください。



### 博多の文化に触れる「体験型宿泊プラン」

- 予約開始：2023 年 2 月 28 日（火）
- 宿泊期間：2023 年 3 月 1 日（水）より通年
- 内 容：①博多・中洲クルーズジグ付きプラン
  - ・特典：リバークルーズ乗船券（1 人 1 泊につき 1 枚）
  - ・所要時間：約 30 分（11：00～21：00 で随時運行）
  - ・場所：福博であい橋 船のり場 / 「中洲川端駅」より徒歩 10 分※天候によりルート変更・運休となる場合がございます
- ②博多人形絵付け体験付きプラン
  - ・特典：博多人形絵付け体験
  - ・所要時間：約 1 時間～1 時間 30 分
  - ・場所：博多人形会館 松月堂 / 「中洲川端駅」より徒歩 1 分
- ③提灯絵付け体験付きプラン
  - ・特典：提灯絵付け体験
  - ・所要時間：約 1 時間
  - ・場所：門田提灯店 / 「中洲川端駅」より徒歩 1 分

#### ■ 料 金：オリエンタルホテル福岡 博多ステーション

- ①博多・中洲クルーズジグ付きプラン / 13,940 円～
- ②博多人形絵付け体験付きプラン / 15,170 円～
- ③提灯絵付け体験付きプラン / 16,170 円～

公式 web サイト：<https://fukuoka.oriental-hotels.com/>

ホテル オリエンタル エクスプレス 福岡天神

- ① 博多・中洲クルーズジグ付きプラン / 7,220 円～

公式 web サイト：<https://tenjin.hotelorientalexpress.com/>

ホテル オリエンタル エクスプレス 福岡中洲川端

- ①博多・中洲クルーズジグ付きプラン / 7,220 円～

- ②博多人形絵付け体験付きプラン / 8,450 円～

- ③提灯絵付け体験付きプラン / 9,450 円～

公式 web サイト：<https://nakasukawabata.hotelorientalexpress.com/>

※2 名 1 室利用時、1 名あたりの料金です。（税・サービス料込）

※ご宿泊料金は変動する場合がございます。

◇クラブオリエンタルのご入会で上記価格より 10%OFF でご利用いただけます。

ご入会 URL：[https://fukuoka.oriental-hotels.com/?tripla\\_booking\\_widget\\_open=signUp](https://fukuoka.oriental-hotels.com/?tripla_booking_widget_open=signUp)

## ■ オリエンタルホテルズ&リゾーツとは

オリエンタルホテルズ&リゾーツは、株式会社ホテルマネジメントジャパンが運営するホテルチェーンブランドです。それぞれの地域の個性を活かして、お客様に発見や感動を届けることを目指し、神戸メリケンパークオリエンタルホテルやオリエンタルホテル 沖縄リゾート&スパ、オリエンタルホテル 東京ベイなど全国 15 施設、4,192 室を展開しています。オリエンタルホテルズ&リゾーツの詳細情報は下記よりご覧ください。

-ホームページ：<https://www.oriental-hotels.com>

-Facebook：<https://www.facebook.com/profile.php?id=100070068335069>

-Instagram：[https://www.instagram.com/oriental\\_hotelsandresorts](https://www.instagram.com/oriental_hotelsandresorts)

-YouTube：<https://www.youtube.com/@orientalhotelsandresorts>

また独自メンバーシップである「CLUB ORIENTAL（クラブオリエンタル）」は、オリエンタルホテルズ&リゾーツ」のグループ内全国 15 施設の会員限定プランをご利用いただけるほか、館内レストランでのご利用特典などが受けられます。無料会員登録やプログラム詳細については、専用ページ（<https://www.oriental-hotels.com/club-oriental/>）をご覧ください。

## ■ 株式会社ホテルマネジメントジャパン 会社概要

株式会社ホテルマネジメントジャパンは、国内 21 ホテル、6,472 室のホテルを運営するホテル経営会社です。全国各地で「オリエンタル」、「ヒルトン」、「ホリデイ・イン」など、国内外のブランドをはじめ東京ディズニーリゾート(R)・パートナーホテルなど多種多様なホテル経営を行っています。

※グループホテル数：21／グループホテル総客室数：6,472 室／グループホテル総従業員数：2,268 名  
(2023 年 1 月現在)

※国内 21 ホテル

ヒルトン成田（千葉県成田市/548 室）、インターナショナルガーデンホテル成田（千葉県成田市/463 室）、オリエンタルホテル 東京ベイ（千葉県浦安市/511 室）、ヒルトン東京お台場（東京都港区/453 室）、ホテル オリエンタル エクスプレス 東京蒲田（東京都大田区/158 室）、ホテル オリエンタル エクスプレス 名古屋栄（名古屋市中区/252 室）、オリエンタルホテル京都 六条（京都市下京区/166 室）、ホテル日航奈良（奈良県奈良市/330 室）、ホテル オリエンタル エクスプレス 大阪心斎橋（大阪市中央区/124 室）、ホリデイ・イン 大阪難波（大阪市中央区/314 室）、なんばオリエンタルホテル（大阪市中央区/258 室）、オリエンタルホテル ユニバーサル・シティ（大阪市此花区/330 室）、神戸メリケンパークオリエンタルホテル（神戸市中央区/323 室）、シェラトングランドホテル広島（広島市東区/238 室）、オリエンタルホテル広島（広島市中区/227 室）、オリエンタルホテル福岡 博多ステーション（福岡市博多区/221 室）、ホテル オリエンタル エクスプレス 福岡天神（福岡市中央区/263 室）、ホテル オリエンタル エクスプレス 福岡中洲川端（福岡市博多区/183 室）、オリエンタルホテル 沖縄リゾート&スパ（沖縄県名護市/361 室）、ホテル日航アリビラ（沖縄県読谷村/397 室）、沖縄ハーバービューホテル（沖縄県那覇市/352 室）

### 【報道関係者からの問い合わせ先】

オリエンタルホテル福岡 博多ステーション

担当：和田、西田

E-MAIL：[yoshitomo.wada@oriental-hotels.com](mailto:yoshitomo.wada@oriental-hotels.com) TEL：092-461-2093（直）

株式会社ホテルマネジメントジャパン

営業企画 浦辺、柏崎、竹原、舟木、菊地

E-MAIL：[contact\\_others@hmjkk.co.jp](mailto:contact_others@hmjkk.co.jp) TEL：03-6422-0510（代表）（平日 10:00~17:00）