

インターナショナルガーデンホテル成田
マーケティングコミュニケーションズ
高浪・安藤・馬場
TEL: 0476-33-0212
Email: marketing@hilton-narita.com

【インターナショナルガーデンホテル成田】 スマートな旅行者のための新拠点！ 「コンフォートフロア」2025年3月1日オープン



【2025年2月20日】インターナショナルガーデンホテル成田（千葉県成田市 総支配人 中里英樹）は、2025年3月1日（土）より、7階に位置する全63室を「コンフォートフロア」として新たにオープンいたします。



当ホテルは、成田国際空港から車でわずか10分という好立地にあり、これまで多くのお客様をお迎えしてまいりました。このたび、より快適で上質な滞在をご提供するため、最新美容家電を体験できる「コンフォートフロア」を新設いたします。

「コンフォートフロア」には、全室に話題のヘアドライヤー「KINUJO」と高機能シャワーヘッド「ReFa」を完備。さらに、パナソニックの最高級シェーバー「ラムダッシュ」とヘアアイロンもご用意しており、ご希望の方には、フロントにて数量限定で貸し出しいたします。手荷物を減らしたい方や身軽な旅を楽しみたい方にも最適です。



客室は28平米のゆとりある空間で、障子付きの窓が日本の伝統的な雰囲気演出します。機能的なレイアウトにより、大きなスーツケースをお持ちの方でも快適にお過ごしいただけます。海外旅行の前後泊、ビジネスでのご宿泊に、くつろぎの空間で最新美容家電をご利用いただけます。

また、「レストラン AVANTI」では、和洋ビュッフェで豊富な朝食メニューをご提供いたします。地元食材をふんだんに使用した料理で爽やかな朝のひとときをお迎えください。

■コンフォートフロア設置商品

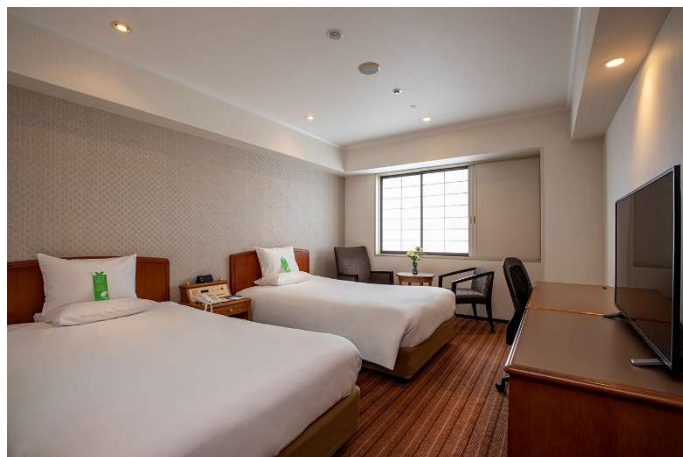
	<p>KINUJO (絹女) ヘアドライヤー</p> <p>KINUJO 独自の超高速風&低温設計で髪を守りながら素早く乾燥。ダメージを防ぎ艶を出しながら美髪を生み出します。軽量&静音でストレスフリーな使い心地も人気です。</p>
	<p>Refa ファインバブル U</p> <p>細かいミストが肌の汚れをやさしく落とし、心地よく温め、上質のシャワータイムをお過ごしいただけます。美容ブランド Refa が生み出した好評のファインバブルの最新モデルです。</p>

■フロント貸出商品(数量限定)

	<p>パナソニック ラムダッシュパームイン</p> <p>コンパクトでありながら、高機能がポイントのシェーバーは、手のひらサイズの本体の中に、ブランド独自の5枚刃テクノロジーが凝縮されています。貸し出しごとに刃の交換・消毒を実施していますので、安心してお使いいただけます。</p>
	<p>パナソニック ストレートヘアアイロン ナノケア</p> <p>旅先の天候で変わる髪のコンドিশョンを素早く整えるストレートアイロンです。潤いながらまとまる実感をお試しください。</p>



スーペリアダブル(28 平米)



スーペリアツイン(28 平米)



「レストラン AVANTI」内観

「レストラン AVANTI」 開放的な雰囲気の中で楽しめる、 季節の素材を活かした料理

色鮮やかで新鮮なサラダに卵、トースト。
定番の朝食メニューをビュッフェ形式でお楽しみいただけます。

朝食 6:30～10:00

「Jurlique(ジュリーク)」のアメニティセットを宿泊者全員へプレゼント！

「コンフォートフロア」にご宿泊のお客様全員へ、オーガニックコスメブランド「Jurlique」のアメニティセットをプレゼントいたします。
「Jurlique」のベストセラーアイテムであるクレンジング・洗顔料・化粧水・クリーム・美容オイルの5点をパウチにした、お持ち帰りいただける「ジュリーク エクスペリエンスセット S」をご用意いたしました。



「ジュリーク エクスペリエンスセット S」

リプレニッシングモイスト クレンジングローション(クレンジング) 2mLX1
ラディアントグロウ フォーミングクレンザー(洗顔料) 2gX1
ハイドレイティング ウォーターエッセンス+N(化粧水) 1.5mLX1
RO クリーム(クリーム) 2mLX1
RO フェイスオイル(美容オイル) 1.5mLX1

コンフォートフロア概要

客室タイプ:7階 63室

客室タイプ	面積(m ²)	ベッドサイズ(cm)	定員	室数
スーパーダブル	28	154x 203 1台	1～2	34
スーパーツイン	28	122x 203 2台	2	29

■予約受付: 2025年2月20日(木)より

■宿泊開始: 2025年3月1日(土)より

■料金 :

〔1泊1室1名様利用〕

スーパーダブル ¥9,800～/朝食付き ¥12,000～

〔1泊1室2名様利用〕

スーパーツイン ¥13,900～/朝食付き ¥17,600～

※表記料金には税金・サービス料が含まれます

【ウェブサイト】<https://gardennarita.com/news/2811/>

■ご予約・お問合せはインターナショナルガーデンホテル成田 TEL: 0476-23-5522(代表)

インターナショナルガーデンホテル成田について

成田国際空港から無料シャトルバスで約 20 分の距離に位置するインターナショナルガーデンホテル成田はアクセスの良さはもちろん、成田山新勝寺をはじめとする観光スポットへも便利なロケーションにあり、ビジネスミーティングにも海外へのご出発前後のご宿泊にも最適です。

市内随一の広さを誇る全室 28 平米、463 室の客室は、柔らかなトーンでまとめられたゆとりある空間が魅力。客室でも、会議室、宴会場でも快適な Wi-Fi 接続サービスによる無料のインターネットをご利用いただけます。

1 フロアに集中する 8 つの会議室では分科会、研修会、139 平米の宴会場では、全体会、セミナー会場、懇親会会場としてもご利用いただけます。ビジネスミーティングや少人数でのお食事会、パーティにきめ細やかにお応えいたします。

インターナショナルガーデンホテル成田に関する詳細は <https://gardennarita.com/> をご覧ください。

オリエンタルホテルズ&リゾートとは

オリエンタルホテルズ&リゾートは、株式会社ホテルマネジメントジャパンが運営するホテルチェーンブランドです。“独自性のある滞在体験の提供”と、ホテルそのものが“エリアを巻き込んだデスティネーションとなること”を目指し、「オリエンタルホテル」や「ホテルオリエンタル エクスプレス」など国内 15 ホテル(総客室数 4,004 室)を展開しています。入会費・年会費無料の独自メンバーシップ「CLUB ORIENTAL(クラブオリエンタル)」では、魅力的な特典や会員限定プランをご利用いただけます。

ホームページ: <https://www.oriental-hotels.com>

-Facebook: <https://www.facebook.com/profile.php?id=100070068335069>

-Instagram: https://www.instagram.com/oriental_hotelsandresorts

-YouTube: <https://www.youtube.com/@orientalhotelsandresorts>

-X: https://twitter.com/Oriental_HR

-CLUB ORIENTAL: <https://www.oriental-hotels.com/club-oriental/>

株式会社ホテルマネジメントジャパン会社概要

株式会社ホテルマネジメントジャパンは、国内 22 ホテル(総客室数 6,454 室)を展開するホテル運営会社です。グループホテル総従業員数は 2,824 名。独自ブランドである「オリエンタルホテル」と「ホテル オリエンタル エクスプレス」に加え、「ヒルトン」、「シエラトン」、「ホテル日航」など多様なホテル経営及び運営を行っています。(2025 年 2 月現在)

<https://www.oriental-hotels.com/hotellist/>

【報道関係者からのお問い合わせ】

株式会社ホテルマネジメントジャパン

担当: 営業企画 菊地、舟木、池上

TEL: 03-6422-0510(代表)(平日 10:00-17:00)

E-mail: contact_others@hmjkk.co.jp