



報道関係各位

2025年3月3日

オリエンタルホテル福岡 博多ステーション

総支配人：田中 誠二

**【オリエンタルホテル福岡 博多ステーション】**  
**2025年3月29日（土）・30日（日）の2日間限定**  
**「ストロベリースイーツbuffet」**  
**幸せないちごの香りがいっぱい広がるスイーツ勢揃い**

オリエンタルホテル福岡 博多ステーション（所在地：福岡市博多区）では、「ストロベリースイーツbuffet」を2025年3月29日（土）・30日（日）の2日間限定で開催いたします。2F/Cafe&Bar CROSS POINTの人気商品でもある“苺のタルト”をはじめ、“苺のミルフィーユ”や“苺とピスタチオのヴェリーヌ”に“苺のショートケーキ”など旬のいちごが主役の絶品スイーツが勢揃い。さらにいちごの甘酸っぱい美味しさがそのまま楽しめる“苺の食べ比べ（数量限定）”では、オリエンタルホテルズ&リゾーツを運営する株式会社ホテルマネジメントジャパンのグループホテル「ヒルトン成田」の契約農家である”相葉いちご園（千葉県山武市）”の希少な黒いちご「真紅の美鈴」と、オリエンタルホテル福岡 博多ステーションの契約農家である”糸島いちご園（福岡県糸島市）”の「博多あまおう」に、長崎県産「ゆめのか」の3種類のフレッシュないちごを取り揃えました。また、毎回ご好評いただいている軽食メニューも大充実の内容をご用意いたします。いちごの魅力を存分に活かしたバラエティ豊かなスイーツの数々を、心ゆくまでお楽しみください。



### 【デザートメニュー例】

苺の食べ比べ (数量限定) / 苺のミルフィーユ / 苺のショートケーキ / 苺のバイクドチーズケーキ / 苺とピスタチオのヴェリーヌ / 苺プリン / あまおうムース / 苺のカヌレ / 苺のカノーリ / 苺のタルト / 苺のギモーヴ / 苺のクラフティタルト / 苺のシフォンケーキ / いちごあめ / 苺モンブラン / 苺のティラミス / 苺のカノーリ / 苺のクッキーサンド / 苺のわらび餅 / 苺大福 / 苺のどら焼き / 苺の冷やし白玉ぜんざい / フルーツ各種 ほか

### 【軽食メニュー例】

焼スパゲッティ / シーフードアヒージョのパピョット / フライドポテト明太子ソース / 鶏モモ肉のディアブル風桜チーズフォンデュ / 人参のクリームスープ / 竹の子と生ハムのオープン焼き / 八女抹茶入り茶そば / ちらし寿司 / 春野菜のサラダ / 菜の花とシーフードのサラダ / 苺サンドイッチ / 桜麩と蓬麩の田楽味噌 ほか

### 【ドリンクメニュー例】

オリジナルカクテル (アルコール) / スパークリングワイン (アルコール) / コーヒー / アイスコーヒー / 紅茶 / アイスティ / ウーロン茶 / オレンジジュース / カルピス / メロンソーダ / 白ぶどうジュース / 山ぶどうジュース / アップルジュース / レモンジュース ほか

※上記メニューは食材の入荷状況などの理由で変更となる場合がございます。

オリエンタルホテル福岡 博多ステーション「ストロベリースイーツbuffet」

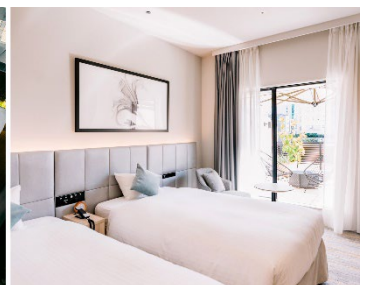
- 日程：2025年3月29日(土) / 30日(日)
- 時間：13:30~15:00 (90分) \*オーダーストップ 14:30
- 場所：B2F / Restaurant LINK SQUARE (リンクスクエア)
- 料金：大人 4,000円(税込) / 小学生以下 1,500円(税込) \*完全予約制

※キャンセルの際は、2日前の19:00迄。以降は料金の100%のキャンセル料が発生いたします。

ご予約・お問い合わせ：レストラン予約課 (10:00-19:00) TEL 092-461-2101

### ■ オリエンタルホテル福岡 博多ステーション

JR博多駅筑紫口から徒歩1分、福岡空港から地下鉄で5分、さらに地下鉄博多駅に直結。ナチュラルな素材感がアクセントとなる客室や宿泊ゲスト専用のエグゼクティブガーデンやジムなどを完備し、都会に在ることをしばし忘れさせ、旅の活力を生み出します。



### ■ Restaurant LINK SQUARE

濃厚チーズソースで楽しむ「クロッフル ベネディクト」や、シェフが目の前で仕上げる「肉厚ビーフバーガー」、オレンジを丸ごと搾って作るフレッシュオレンジジュースをはじめ、地元食材を使った博多のご当地グルメなど、心躍る朝食が楽しめます。



## ■ オリエンタルホテルズ&リゾーツとは

オリエンタルホテルズ&リゾーツは、株式会社ホテルマネジメントジャパンが運営するホテルチェーンブランドです。“独自性のある滞在体験の提供”と、ホテルそのものが“エリアを巻き込んだデスティネーションとなること”を目指し、「オリエンタルホテル」や「ホテル オリエンタル エクスプレス」など国内15ホテル（総客室数4,004室）を展開しています。入会費・年会費無料の独自メンバーシップ「CLUB ORIENTAL（クラブオリエンタル）」では、魅力的な特典や会員限定プランをご利用いただけます。

ホームページ：<https://www.oriental-hotels.com>

Facebook：<https://www.facebook.com/profile.php?id=100070068335069>

Instagram：[https://www.instagram.com/oriental\\_hotelsandresorts](https://www.instagram.com/oriental_hotelsandresorts)

YouTube：<https://www.youtube.com/@orientalhotelsandresorts>

X：[https://twitter.com/Oriental\\_HR](https://twitter.com/Oriental_HR)

CLUB ORIENTAL：<https://www.oriental-hotels.com/club-oriental>

## ■株式会社ホテルマネジメントジャパン会社概要

株式会社ホテルマネジメントジャパンは、国内23ホテル（総客室数7,506室）を展開するホテル運営会社です。グループホテル総従業員数は3,266名。独自ブランドである「オリエンタルホテル」と「ホテル オリエンタル エクスプレス」に加え、「ヒルトン」、「シェラトン」、「ホテル日航」など多様なホテル経営及び運営を行っています。（2025年2月現在）

<https://www.oriental-hotels.com/hotellist/>

### 【報道関係者からの問い合わせ先】

オリエンタルホテル福岡 博多ステーション

担当：和田、居石

E-mail：<mailto:yoshitomo.wada@oriental-hotels.com> TEL：092-461-2093（直）

株式会社ホテルマネジメントジャパン

担当：営業企画 菊地、舟木、池上

E-mail：[contact\\_others@hmjkk.co.jp](mailto:contact_others@hmjkk.co.jp) TEL：03-6422-0510（代表）（平日10:00～17:00）