

報道関係者各位

2025 年 12 月 15 日

ホテル オリエンタルエクスプレス 東京蒲田

【ホテル オリエンタル エクスプレス 東京蒲田】
日本工学院専門学校との産学連携コラボ第 6 弾！
「運氣アップ」&「聖地巡礼」をテーマにした 2 つの宿泊プランを販売開始



9 月のプレゼンテーションの様子

株式会社ホテルマネジメントジャパンが運営する「ホテル オリエンタル エクスプレス 東京蒲田」(所在地:東京都大田区、ホテルマネージャー:岡本 由貴子)は、同じく大田区蒲田にキャンパスを構える「日本工学院専門学校」との産学連携プロジェクト第6弾として、学生考案による2つの宿泊プラン「運氣もカツも上げ揚げプラン」と「聖地巡礼～蒲田、あの名シーンに立つ～」を、2025年12月15日(月)より販売開始いたします。

本プロジェクトは、「地域共創」を掲げる当ホテルが地元学生と協働し、実際の宿泊プランを造成・販売する取り組みで、今年で6年目を迎えます。本年度は「大田区蒲田を知ってもらう～職人の町、グルメの町、下町風情漂う街の認知度を広げる～」をテーマに、同校の情報ビジネス科ホテル・観光コースの1・2年生が参加しました。

学生たちはホテルスタッフによる講義や現地視察を経て、約2ヶ月間にわたり企画を立案。9月に実施された9チームによるプレゼンテーションの中から、蒲田の新たな魅力を引き出す2つの企画が選出されました。その後、プラン内容のブラッシュアップをはじめ、ポスターやマップの制作、SNSでの広報展開、特典アイテムの選定、近隣店舗への交渉に至るまで、学生たちが授業の一環として主体的に業務に取り組み、商品化を実現しました。

本企画は、株式会社ホテルマネジメントジャパンが“独自性のある滞在体験の提供”と、ホテルそのものが“エリアを巻き込んだデスティネーションとなること”を目指す地域共創戦略の一環です。当ホテルは、今後も地域と連携しながら独自の滞在体験を創出し、蒲田の魅力を発見・発信し続けるホテルを目指してまいります。

【プラン概要】

プラン①「運気もカツも上げ揚げプラン」

ターゲット: 合格を目指す受験生、重要な商談や出張を控えたビジネスパーソン

内容:「揚げ物(カツ)」でゲンを担ぎ、「運気上昇(アゲアゲ)」を狙う、蒲田ならではの必勝祈願プランです。蒲田は「とんかつ御三家」をはじめとする名店がひしめき、質の高いとんかつ文化が根付く“とんかつの聖地”です。本プランでは、その絶品とんかつを夕食として堪能し、英気を養っていただきます(一部協力店舗での特別特典あり)。さらに、蒲田からアクセスの良い「羽田神社」または「穴守稲荷神社」への参拝を推奨。おいしい食事と神様のご利益で心身を整え、翌日の受験やビジネスという“勝負の時”に万全の状態で挑めるよう、ホテルと地域が一丸となって応援します。



穴守稲荷神社



有名店のとんかつ定食

【特典】

- ・学生制作！グルメスポット網羅「クーポン付きオリジナル MAP」
 - ・【非売品】コラボデザイン 受験勉強や仕事に便利「オリジナル付箋」
 - ・冬の街歩きを、ぽかぽかにする「使い捨てカイロ」
- ※特典は1名様につき1セットのお渡しとなります



オリジナル付箋

プラン②「聖地巡礼～蒲田、あの名シーンに立つ～」

ターゲット: 映画・ドラマ好きの若年層、カップル、作品のファン

内容:かつて「松竹蒲田撮影所」があり、“キネマの都”として栄えた蒲田の歴史と、現在も数々の名作の舞台として愛され続ける街の魅力を再発見する体験型プランです。下町の工場(こうば)を舞台にした感動の連続ドラマ、近年大ヒットした特撮怪獣映画、男性が一人で食事を楽しむ人気グルメドラマなど、蒲田はジャンルを問わず多くの作品に登場しています。また、本プランの企画元である日本工学院専門学校のキャンパスも、女性医師が活躍する有名医療ドラマのロケ地として知られています。本プランでは、これらの作品に登場した実際の飲食店やスポットを巡り、憧れの登場人物になりきって“聖地”に立つことができます。スクリーン越しの感動をリアルな体験として味わい、作品の世界観に浸る特別な一日をご提案します。

【SNSキャンペーン開催】 聖地巡礼の思い出をSNSへ投稿して、宿泊券を当てよう！ 本プランをご利用いただき、SNSへ投稿された方の中から、抽選で1組2名様(朝食付)に「ホテル オリエンタル エクスプレス 東京蒲田 宿泊招待券」をプレゼントいたします。



ロケ地になった日本工学院校舎



ロケ地になった飲食店

【特典】

- ・オリジナル聖地巡礼マップ(対象店舗クーポン付き)
 - ・ロールフィルム缶風小物入れ
 - ・駄菓子セット(キャラメル・ラムネ)
- ※特典は1名様につき1セットのお渡しとなります
＜記念撮影にお使いください＞
・「カチンコ」無料貸出サービス(フロントにお申し付けください)



特典内容

予約期間 2025年12月15日(月)～2026年3月10日(火)

宿泊期間 2026年1月14日(水)～3月13日(金)

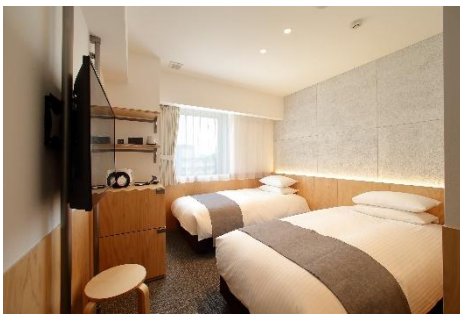
販売価格 シングル(1名1室)11,500円～、ツイン(2名1室)13,500円～、トリプル(3名1室)19,500円～

詳しくはこちらから

<https://tokyokamata.hotelorientalexpress.com/info/post-626/>

※表示料金には消費税、サービス料が含まれます。別途宿泊税を頂戴いたします。

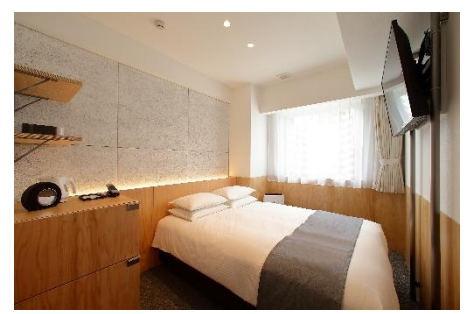
※オリエンタルホテルズ&リゾーツのメンバーシップ「クラブオリエンタル」新規ご入会でさらに10%OFF



オリエンタルツイン(17.0㎡)
ベッドサイズ: 100cm×195cm(エアウィーヴ製)



ユニットバス



オリエンタルダブル(13.5㎡)
ベッドサイズ: 140cm×195cm(エアウィーヴ製)



日本工学院専門学校(東京 蒲田キャンパス)

東京都心の空の玄関にほど近い「JR 蒲田駅」の近くにある、独立した大型キャンパス。創立78年、卒業生数は約26万人、多彩な学科を持つ総合専門学校。2027年に向けた創立80周年事業として、新校舎の建設を計画。

<https://www.neec.ac.jp/>



ホテル オリエンタルエクスプレス 東京蒲田

2019年4月19日開業。客室数158室、料飲施設1店舗。
コンセプトは、「蒲田ならではの町工場を感じるホテル」、町工場やそこで働くクラフトマンの『体験価値を持つホテル』。
京急蒲田駅より徒歩3分。

<https://tokyokamata.hotelorientalexpress.com/>

■オリエンタルホテルズ&リゾーツとは

オリエンタルホテルズ&リゾーツは、株式会社ホテルマネジメントジャパンが運営するホテルチェーンブランドです。“独自性のある滞在体験の提供”と、ホテルそのものが“エリアを巻き込んだデスティネーションとなること”を目指し、「オリエンタルホテル」や「ホテル オリエンタル エクスプレス」など国内16ホテル(総客室数4,169室)を展開しています。入会金・年会費無料の独自メンバーシップ「CLUB ORIENTAL(クラブオリエンタル)」では、魅力的な特典や会員限定プランをご利用いただけます。

-ホームページ: <https://www.oriental-hotels.com>
-Facebook: <https://www.facebook.com/profile.php?id=100070068335069>
-Instagram: https://www.instagram.com/oriental_hotelsandresorts
-YouTube: <https://www.youtube.com/@orientalhotelsandresorts>
-X: https://twitter.com/Oriental_HR
-CLUB ORIENTAL: <https://www.oriental-hotels.com/club-oriental/>

■株式会社ホテルマネジメントジャパン会社概要

株式会社ホテルマネジメントジャパンは、国内 24 ホテル(総客室数 7,671 室)を展開するホテル運営会社です。グループホテル総従業員数は 3,405 名。独自ブランドである「オリエンタルホテル」と「ホテル オリエンタル エクスプレス」に加え、「ヒルトン」、「シェラトン」、「ホテル日航」など多様なホテル経営及び運営を行っています。(2025 年 11 月現在)

<https://www.oriental-hotels.com/hotellist/>

<本件に関する報道関係からのお問い合わせ先>

ホテル オリエンタル エクスプレス 東京蒲田

株式会社 HMJ オペレーションズ マーケティング 馬場 一美

Mail: kazumi.baba@hmjkk.co.jp Tel: 03-5500-5634(直通) Fax: 03-6470-2131

株式会社ホテルマネジメントジャパン

営業企画 舟木、菊地、池上

E-MAIL: contact_others@hmjkk.co.jp TEL: 03-6422-0510(代表)(平日 10:00~17:00)