

報道関係各位

「ホテル オリエンタル エクスプレス 名古屋栄」が開業

2021年6月1日（火）リブランドオープン

2021年5月11日（火）より販売開始

～開業記念宿泊プランが登場～



名古屋の市街地・栄に「ホテル オリエンタル エクスプレス 名古屋栄」（所在地 愛知県名古屋市中区錦3丁目16-3）が2021年6月1日（火）に開業いたします。今回のリブランドオープンに先立ち、2021年5月11日（火）より、宿泊予約販売を開始いたします。

■「ホテル オリエンタル エクスプレス 名古屋栄」について

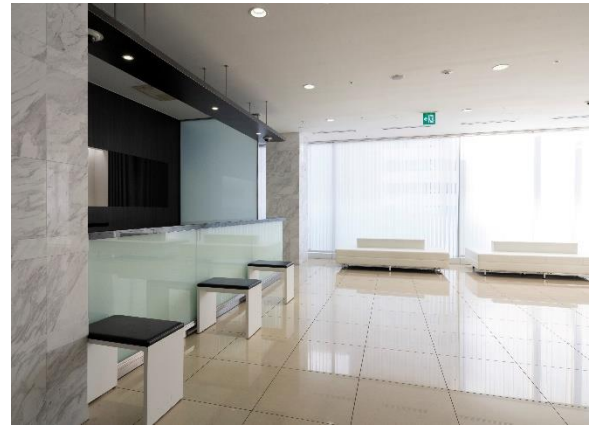
ホテル オリエンタル エクスプレスは、「Essence of Nippon」をコンセプトに、お客様に安心・安全・おもてなし・品質・美意識を提供するホテルを目指しています。日本ブランドであること、ホテルそのものが旅の目的地となることをブランド価値としています。

「ホテル オリエンタル エクスプレス 名古屋栄」は、名古屋市営地下鉄東山線、名城線「栄」駅から徒歩1分の好立地に位置しています。名古屋市最大の繁華街である栄の中心にあり、ビジネスはもちろん、観光やレジャーの拠点として、幅広いお客様にご利用いただけます。また、1階にはコーヒーショップやコンビニエンスストアを併設しており利便性が高く、お客様の滞在を快適なものいたします。

■施設概要

▽ロビー

2階に位置する明るく開放的なフロントロビーにはスタッフが常駐し、様々な場面で旅のお手伝いをいたします。ロビーフロアから客室フロアへのエレベーター内にはセキュリティシステムを導入。ご宿泊のフロアのみご利用いただけるようになっており、セキュリティ対策も万全で、女性おひとりでも安心してお過ごしいただけます。また、洗濯乾燥機（有料）を2台設置し、長期滞在にも対応いたします。



▽客室

木目調のテクスチャでシンプルながらあたたかみのあるインテリアの客室。やさしい照明と落ち着いた色調がくつろぎに満ちた空間を演出します。清潔感があり、寝心地の良さを重視したデュベスタイルを全室で採用しており、ゆっくりとおやすみいただけます。

・シングルルーム



▽環境に配慮したオーガニックアメニティ

客室内で使用するアメニティには、素材にこだわったオーガニックコスメ「HAJIMARI ORGANIC」を採用しております。厳選した5つのオーガニック植物エキスを配合し、合成香料・合成着色料不使用、アルコールフリーでノンシリコン（シャンプー・ボディーソープ）の体にやさしいアメニティとなります。また、歯ブラシセットやヘアブラシなども一般的なポリプロピレン樹脂（PP）に天然の藁（わら）を配合した原料を使用することで、プラスチック使用量を約40%削減した環境負荷低減アメニティをご用意しております。

2階ロビーにはアメニティステーションを設置しており、お好みのアメニティやフレーバーティーなどをご自由にお選びいただけます。



▽朝食

朝食は、1階のタリーズコーヒーでお召し上がりいただけます。タリーズコーヒーの厳選されたコーヒーが付いたモーニングセットから、ホットドッグ、パンケーキをお好みでお選びいただけます。



■開業記念宿泊プラン

「ホテル オリエンタル エクスプレス」ブランドの中部地方初出店を記念して、朝食付きの開業記念宿泊プランをご用意いたしました。ビジネスでのご利用はもちろんレジャーでもお得にご滞在いただけます。

宿泊プラン価格 : シングル1室1名様 4,675円～(税金・サービス料込み)
 セミダブル1室2名様 5,270円～(税金・サービス料込み)

販売期間 : 2021年5月11日(火)～2021年12月30日(木)

予約可能期間 : 2021年6月1日(火)～2021年12月30日(木)

特典 : タリーズコーヒーでの朝食

■ホテル概要

開業日 : 2021年6月1日(火)

所在地 : 〒460-0003 愛知県名古屋市中区錦3丁目-16-30

施設規模 : 地上13階

延床面積 : 5,535.27㎡

客室 : 252室

施設構成 : テナント: タリーズコーヒー(1階)、ファミリーマート(1階)
 ホテルフロント(2階)、客室階(3階～13階)

アクセス : 地下鉄東山線「栄駅」西改札口2番出口より徒歩1分

 地下鉄名城線「栄駅」西改札口2番出口より徒歩1分

公式サイト : <https://nagoyasakae.hotelorientalexpress.com/>

「ホテル オリエンタル エクスプレス 名古屋栄」の運営業務は株式会社ホテルマネジメントジャパンが代行します。

■株式会社ホテルマネジメントジャパン 会社概要

株式会社ホテルマネジメントジャパンは、国内 19 ホテル、5,885 室のホテルを運営するホテル経営会社です。全国各地で「オリエンタル」、「ヒルトン」、「マリオット」、「ホリデイ・イン」など、国内外のブランドをはじめ東京ディズニーリゾート(R)・パートナーホテルなど多種多様なホテル経営を行っています。

※グループホテル数：19／グループホテル総客室数：5,885 室／グループホテル総従業員数：約 2,018 名
(2021 年 4 月現在)

※国内 19 ホテル

ヒルトン成田（千葉県成田市/ 548 室）、インターナショナルガーデンホテル成田（千葉県成田市/ 463 室）、オリエンタルホテル 東京ベイ（千葉県浦安市/ 511 室）、ヒルトン東京お台場（東京都港区/453 室）、ホテルオリエンタルエクスプレス 東京蒲田（東京都大田区/158 室）、オリエンタルホテル京都六条（京都府下京区/ 166 室）、ホテル日航奈良（奈良県奈良市/ 330 室）、ホリデイ・イン大阪難波（大阪市中央区/ 314 室）、なんばオリエンタルホテル（大阪市中央区/ 258 室）、ホテルオリエンタルエクスプレス 大阪心斎橋（大阪市中央区/ 124 室）、オリエンタルスイーツ エアポート 大阪りんくう（大阪府泉佐野市/ 258 室）、神戸メリケンパークオリエンタルホテル（神戸市中央区/ 323 室）、シェラトングランドホテル広島（広島市東区/ 238 室）、オリエンタルホテル広島（広島市中区/ 227 室）、オリエンタルホテル福岡 博多ステーション（福岡市博多区/ 221 室）、ホテルオリエンタルエクスプレス 福岡中洲川端（福岡県博多区/183 室）、沖縄ハーバービューホテル（沖縄県那覇市/ 352 室）、ホテル日航アリビラ（沖縄県読谷村/ 397 室）、オキナワ マリオット リゾート & スパ（沖縄県名護市/ 361 室）

【報道関係者からのお問い合わせ先】

株式会社ホテルマネジメントジャパン広報事務局（（株）イニシャル内）

担当：小川・月代・岸本・宮田

E-MAIL：hmj@vectorinc.co.jp TEL：03-6821-5730 FAX：03-5572-6065

ホテルオリエンタルエクスプレス 名古屋栄 開業準備室

担当：藤牧

E-MAIL：inquiry@nagoyasakae.hotelorientalexpress.com

TEL：052-212-7275 FAX：052-951-7276

株式会社 HMJ オペレーションズ マーケティング第 1 部

担当：杉本

E-MAIL marketing_east@hmjkk.co.jp TEL：03-5500-5634 FAX：03-6740-2130