



報道関係各位

2022年7月25日

オリエンタルホテル福岡 博多ステーション

**【オリエンタルホテル福岡 博多ステーション】**

ホテルパティシエの手作りスイーツが食べ放題で楽しめる

**「クロスポイント ケーキバイキング」**

オリエンタルホテル福岡 博多ステーション(所在地:福岡市博多区博多駅中央街 4-23/総支配人:田中 誠二)では、2F Cafe & Bar CROSS POINTにて2022年8月1日(月)～8月31日(水)までの平日限定で「ケーキバイキング」を開催いたします。店頭ショーケース内のアラカルトケーキが食べ放題(一部商品を除く)、ホテルメイドの絶品スイーツを思う存分お楽しみいただけます。当カフェの人気定番商品である“モアールショコラ”や“ガトーフレーズ”をはじめ、“レモンのパイ”や“ピスタチオのミルフィーユ”といった話題の新商品まで、バリエーション豊かなスイーツを約15種類ご用意しております。ホテルパティシエの特製スイーツを、この機会に是非ご堪能ください。



【ケーキメニュー例】 ※一部メニューを変更する場合がございます  
ミニモンブラン(おひとり様1個限り) / フルーツシフォンケーキ / 八女抹茶ベイクドチーズタルト / 枳入り八女抹茶ティラミス / オリエンタル博多プリン / ガトーフレーズ / カシスとブルーベリーケーキ / モアールショコラ / ピスタチオ生チョコロール / ピスタチオのミルフィーユ / ピスタチオとショコラのタルト / レモンのパイ / キャラメルマキアートケーキ / アフォガード / ミニ抹茶かき氷

## 【ドリンクメニュー例】

コーヒー / アイスコーヒー / 紅茶 / アイスティ / ウーロン茶 / オレンジジュース

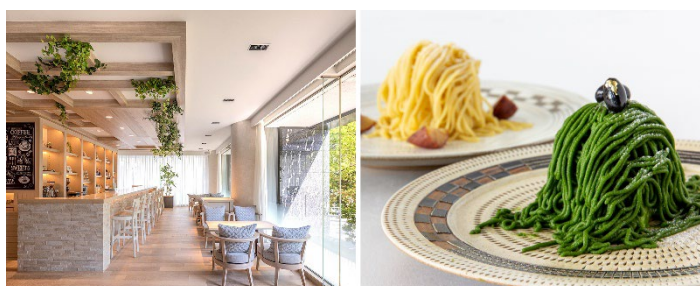
オリエンタルホテル福岡 博多ステーション「ケーキバイキング」

- 日程：2022年8月1日（月）～8月31日（水） 平日限定
- 時間：15:00～18:00（90分制）\*ラストオーダーは終了30分前 \*18:00退店
- 場所：2F Cafe & Bar CROSS POINT
- 料金：大人 2,800円（税込） / 小学生以下 1,500円（税込） \*予約制

ご予約・お問い合わせ：レストラン予約課（10:00-19:00） TEL 092-461-2101

### ■ Cafe & Bar CROSS POINT

JR 博多駅筑紫口から徒歩1分、カジュアルで開放的な空間。人気のしぼりたてモンブランやオリジナルブレンドコーヒーを心あたまる小石原焼きの器でご提供しています。むつか堂の食パンをはじめ、てつやとのりこの玉子など福岡の食材にもこだわっています。



### 新型コロナウイルス感染拡大防止対策実施中

人が頻繁に触れる箇所の徹底した定期消毒、パブリックエリアへアルコールを常設した消毒ステーションの設置、スタッフのマスク着用・毎日の検温と体調の確認など様々な対策を行っております。詳しくはホテル公式 web サイトをご覧ください。



### ■ オリエンタルホテルズ&リゾーツとは

オリエンタルホテルズ&リゾーツは、株式会社ホテルマネジメントジャパンが運営するホテルチェーンブランドです。それぞれの地域の個性を活かして、お客様に発見や感動を届けることを目指し、「オリエンタルホテル」を中心に、各種ブランドをはじめ東京ディズニーリゾート(R)・パートナーホテルなど全国16施設、4,450室を展開しています。<https://www.oriental-hotels.com>

### ■ 株式会社ホテルマネジメントジャパン 会社概要

株式会社ホテルマネジメントジャパンは、国内22ホテル、6,730室のホテルを運営するホテル経営会社です。全国各地で「オリエンタル」、「ヒルトン」、「ホリデイ・イン」など、国内外のブランドをはじめ東京ディズニーリゾート(R)・パートナーホテルなど多種多様なホテル経営を行っています。

※グループホテル数：22 / グループホテル総客室数：6,730室 / グループホテル総従業員数：2,152名  
(2022年7月現在)

※国内22ホテル

ヒルトン成田（千葉県成田市/548室）、インターナショナルガーデンホテル成田（千葉県成田市/463室）、オリエンタルホテル 東京ベイ（千葉県浦安市/511室）、ヒルトン東京お台場（東京都港区/453室）、ホテル オ

リエントラル エクスプレス 東京蒲田（東京都大田区/158 室）、ホテル オリエンタル エクスプレス 名古屋栄（名古屋市中区/252 室）、オリエンタルホテル京都 六条（京都市下京区/166 室）、ホテル日航奈良（奈良県奈良市/330 室）、ホテル オリエンタル エクスプレス 大阪心斎橋（大阪市中央区/124 室）、ホリデイ・イン大阪難波（大阪市中央区/314 室）、なんばオリエンタルホテル（大阪市中央区/258 室）、オリエンタルホテルユニバーサル・シティ（大阪市此花区/330 室）、オリエンタルスイーツ エアポート 大阪りんくう（大阪府泉佐野市/258 室）、神戸メリケンパークオリエンタルホテル（神戸市中央区/323 室）、シェラトングランドホテル広島（広島市東区/238 室）、オリエンタルホテル広島（広島市中区/227 室）、オリエンタルホテル福岡 博多ステーション（福岡市博多区/221 室）、ホテル オリエンタル エクスプレス 福岡天神（福岡市中央区/263 室）、ホテル オリエンタル エクスプレス 福岡中洲川端（福岡市博多区/183 室）、オリエンタルホテル 沖縄リゾート&スパ（沖縄県名護市/361 室）、ホテル日航アリビラ（沖縄県読谷村/397 室）、沖縄ハーバービューホテル（沖縄県那覇市/352 室）

**【報道関係者からの問い合わせ先】**

オリエンタルホテル福岡 博多ステーション

担当：和田、西田

E-MAIL：yoshitomo.wada@oriental-hotels.com TEL：092-461-2093（直）

株式会社ホテルマネジメントジャパン

営業企画 浦辺、柏崎、竹原、菊地

E-MAIL：contact\_others@hmjkk.co.jp TEL：03-6422-0510（代表）（平日 10:00~17:00）