



報道関係各位

2022年10月3日

オリエンタルホテル福岡 博多ステーション

【オリエンタルホテル福岡 博多ステーション】

「クロッフル ベネディクト」や「肉厚ビーフバーガー」など
50種以上のメニューをラインアップ
地元食材を使った博多のご当地グルメも登場
レストラン「LINK SQUARE」が
2022年10月15日（土）グランドオープン
期間限定で通常価格の30%OFFにて提供

オリエンタルホテル福岡 博多ステーション(所在地:福岡市博多区博多駅中央街4-23/総支配人:田中 誠二)では、2022年10月15日(土)、レストラン「LINK SQUARE」がグランドオープンいたします。グランドオープンに際し、メニューを一新いたします。クロワッサン生地を使用したワッフル(クロッフル)にポーチドエッグをのせ、濃厚チーズソースで楽しむ「クロッフル ベネディクト」や、シェフが目の前で仕上げる三肉汁たっぷりの「肉厚ビーフバーガー」、オレンジを丸ごと搾って作るフレッシュオレンジジュースなど、心躍るメニューの数々を取り揃えました。さらに福岡名物である「博多とんこつラーメン」、「博多がめ煮」、「博多辛子明太子」など、福岡の魅力が詰まったご当地メニューもお楽しみいただけます。また2022年10月15日(土)～11月30日(水)までの期間は、オープン記念として通常価格の30%OFFでご提供いたします。(通常価格:2,970円 / オープン記念価格30%OFF:2,079円)圧倒的な品数とおいしさを追求した当ホテルのこだわりの朝食ブッフェをぜひご堪能ください。



■ おすすめメニュー ※写真はイメージ



肉厚ビーフバーガー



クロッフルベネディクト



フレッシュオレンジジュース

■ 博多ご当地メニュー ※写真はイメージ



博多名物 かしわめし

福岡県の各地域でつくられている定番の郷土料理です。炊いたご飯に、かしわや福岡県産の具材を混ぜ合わせました。県産ブランド米の元気づくしと噛めば噛むほどに旨味のある鶏肉をご堪能ください。



博多とんこつラーメン

博多ラーメンは、豚骨でとった白濁のスープと極細の麺が特徴の、福岡県を代表する名物グルメです。目覚めの一杯、朝ラーメンは如何でしょうか。



博多がめ煮

「がめ煮」は全国的には「筑前煮」として親しまれる料理。福岡県の代表的な郷土料理で、博多の方言「がめくりこむ」が名前の由来で、地元の食卓では、欠かせない味となっています。



博多辛子明太子

博多と言えば明太子。福岡の台所には欠かすことのできない一品。炊き立てのご飯にはもちろん、トーストやラーメン、サラダのトッピングなど色々アレンジしてお召し上がりください。



九州産高菜焼売

子供から大人まで馴染みのある料理に、九州産高菜と大粒豚肉を合わせた胡麻油の風味が豊かな焼売です。



「てつやとりのりこの玉子」の卵かけごはん

黄身のコクと臭みの無い白身が特徴の糸島産「てつやとりのりこの玉子」と福岡の甘い醤油がベストマッチした TKG です。

■ レストラン「LINK SQUARE」



ナチュラルな雰囲気のも明るく爽やかな店内 / ※写真はイメージ

オリエンタルホテル福岡 博多ステーション「LINK SQUARE」グランドオープン

■ 日時：2022年10月15日（土）より

■ 席数：98席

■ 時間：7:00～10:30 *ラストオーダー 10:00

■ 料金：大人 2,970円 / 4歳～小学生 1,650円 / 3歳以下は無料 ※税込

★2022年10月15日（土）～11月30日（水）は、オープン記念価格30% off：2,079円

※メニューは変更となる場合がございます。

※ご宿泊以外のお客様もご利用いただけます。

※コーヒー各種・オリジナルティーバー・ソフトドリンクバー付



期間限定★朝食レストラン
オープン記念宿泊プラン

ホテルこだわりの朝食buffetをプレゼント！
博多駅直結&24時間ジムなど完備！（朝食付）

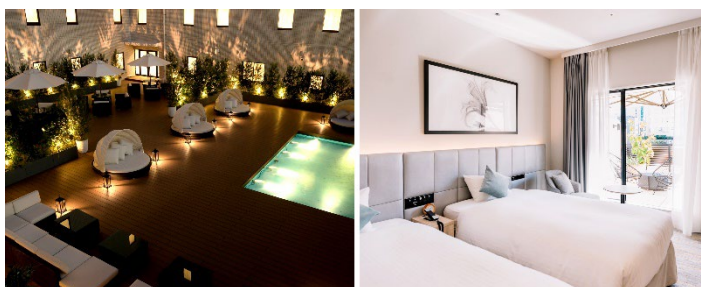


お問い合わせ：レストラン予約課（10:00-19:00） TEL 092-461-2101

■オリエンタルホテル福岡 博多ステーション

JR博多駅筑紫口から徒歩1分、福岡空港から地下鉄で5分、さらに地下鉄博多駅に直結。

ナチュラルな素材感がアクセントとなる客室や宿泊ゲスト専用のエグゼクティブガーデンやジムなどを完備し、都会にいることをしばし忘れさせ、旅の活力を生み出します。



新型コロナウイルス感染拡大防止対策実施中

人が頻繁に触れる箇所の徹底した定期消毒、パブリックエリアへアルコールを常設した消毒ステーションの設置、スタッフのマスク着用・毎日の検温と体調の確認など様々な対策を行っております。詳しくはホテル公式webサイトをご覧ください。



■ オリエンタルホテルズ&リゾートとは

オリエンタルホテルズ&リゾートは、株式会社ホテルマネジメントジャパンが運営するホテルチェーンブランドです。それぞれの地域の個性を活かして、お客様に発見や感動を届けることを目指し、「オリエンタルホテル」を中心に、各種ブランドをはじめ東京ディズニーリゾート(R)・パートナーホテルなど全国16施設、4,450室を展開しています。<https://www.oriental-hotels.com>

■ 株式会社ホテルマネジメントジャパン 会社概要

株式会社ホテルマネジメントジャパンは、国内22ホテル、6,730室のホテルを運営するホテル経営会社です。全国各地で「オリエンタル」、「ヒルトン」、「ホリデイ・イン」など、国内外のブランドをはじめ東京ディズニーリゾート(R)・パートナーホテルなど多種多様なホテル経営を行っています。

※グループホテル数：22／グループホテル総客室数：6,730室／グループホテル総従業員数：2,235名
(2022年9月現在)

※国内 22 ホテル

ヒルトン成田（千葉県成田市/548室）、インターナショナルガーデンホテル成田（千葉県成田市/463室）、オリエンタルホテル 東京ベイ（千葉県浦安市/511室）、ヒルトン東京お台場（東京都港区/453室）、ホテル オリエンタル エクスプレス 東京蒲田（東京都大田区/158室）、ホテル オリエンタル エクスプレス 名古屋栄（名古屋市中区/252室）、オリエンタルホテル京都 六条（京都市下京区/166室）、ホテル日航奈良（奈良県奈良市/330室）、ホテル オリエンタル エクスプレス 大阪心斎橋（大阪市中央区/124室）、ホリデイ・イン 大阪難波（大阪市中央区/314室）、なんばオリエンタルホテル（大阪市中央区/258室）、オリエンタルホテルユニバーサル・シティ（大阪市此花区/330室）、オリエンタルスイーツ エアポート 大阪りんくう（大阪府泉佐野市/258室）、神戸メリケンパークオリエンタルホテル（神戸市中央区/323室）、シェラトングランドホテル広島（広島市東区/238室）、オリエンタルホテル広島（広島市中区/227室）、オリエンタルホテル福岡 博多ステーション（福岡市博多区/221室）、ホテル オリエンタル エクスプレス 福岡天神（福岡市中央区/263室）、ホテル オリエンタル エクスプレス 福岡中洲川端（福岡市博多区/183室）、オリエンタルホテル 沖縄リゾート&スパ（沖縄県名護市/361室）、ホテル日航アリビラ（沖縄県読谷村/397室）、沖縄ハーバービューホテル（沖縄県那覇市/352室）

【報道関係者からの問い合わせ先】

オリエンタルホテル福岡 博多ステーション

担当：和田、西田

E-MAIL：yoshitomo.wada@oriental-hotels.com TEL：092-461-2093（直）

株式会社ホテルマネジメントジャパン

営業企画 浦辺、柏崎、竹原、舟木、菊地

E-MAIL：contact_others@hmjkk.co.jp TEL：03-6422-0510（代表）（平日 10:00~17:00）