

ヒルトン東京お台場
マーケティング コミュニケーションズ
近藤・植田・薄井

TEL . 03-5500-5509

Email: marketing@hilton-odaiba.com

【ヒルトン東京お台場】

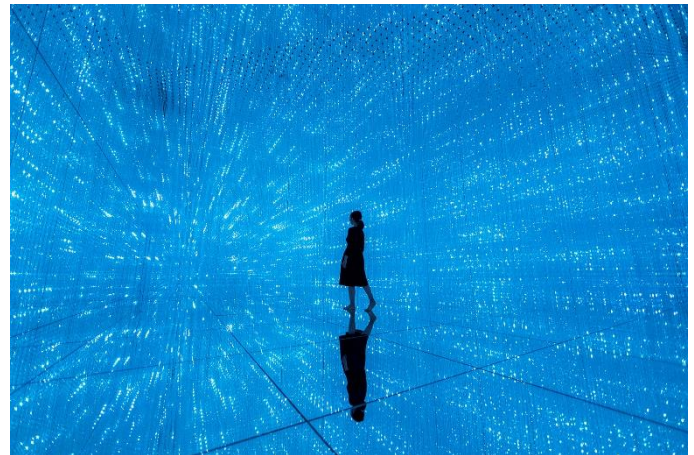
ホテルからも 30 分圏内の好立地！自然とデジタルが融合した五感で楽しむ空間 ヒルトン東京お台場 × 「チームラボプラネッツ」チケット付き宿泊プラン

2023 年 3 月 3 日(金)より通年販売開始

【2023 年 3 月 3 日】ヒルトン東京お台場(東京都港区台場)では、東京・豊洲にある「チームラボプラネッツ」のチケットが付いた宿泊プランを 2023 年 3 月 3 日(金)より通年で販売開始いたします。



チームラボ《Floating Flower Garden; 花と我と同根、庭と我と一体》©チームラボ



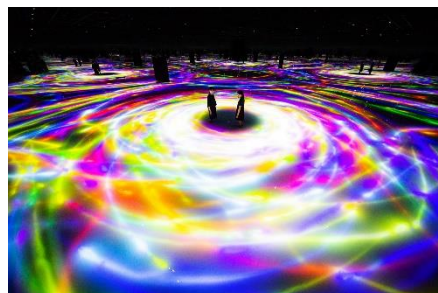
チームラボ《The Infinite Crystal Universe》©チームラボ

チームラボプラネッツは「他者と共に、身体ごと没入し、身体で認識し、身体が世界と一体となる」、アートコレクティブ・チームラボによる、超巨大な 4 つの作品空間と 2 つの庭園からなる「水に入るミュージアムと花と一体化する庭園」です。“裸足”となり、五感で楽しむ、自然とデジタルが融合したミュージアムで、2018 年の開館以来、国内外を問わず多くのお客様が来館されている人気の施設です。今回はそんなチームラボプラネッツのチケットがセットになった特別な宿泊プランをご用意いたしました。ホテルからのアクセスも 30 分圏内で、ご滞在中であればどの曜日でもご利用いただけるのでスケジュール管理がしやすく、さらに前売りチケットが完売していても当日ご入場いただけるのも本プランならではの魅力です。客室はレインボーブリッジや東京タワー®を臨むデラックスルームやラグジュアリーなホテルステイを楽しめるスイートルームまでシーンに合わせてお選びいただけます。

臨海副都心エリアで話題のスポットが体験できる特別な宿泊プランを、この機会にぜひお楽しみください。



チームラボ《意思を持ち変容する空間、広がる立体的存在 - 平面化する 3 色と曖昧な 9 色、自由浮遊》©チームラボ



チームラボ《人と共に踊る鯉によって描かれる水面のドロワーイング》©チームラボ



チームラボ《呼応する小宇宙の苔庭 - 固形化された光の色、Sunrise and Sunset》©チームラボ

チームラボプラネッツチケット付き宿泊プラン概要

期間：2023年3月3日(金)から通年

客室：ヒルトンルームからロイヤルガーデンスイートまで全客室

料金：1室2名利用時 56,335円～

※料金には税金・サービス料が含まれております

内容：チームラボプラネッツチケット(大人の宿泊人数分)、「シースケープ テラス・ダイニング」での朝食ビュッフェ
※添い寝のお子様は入場無料です。ベッドをご利用のお子様は大人人数分としてカウントをお願いいたします。
※チケットはチェックイン時、フロントにてお渡しいたします。

チームラボプラネッツ TOKYO DMM.com

時間：

<2月～5月> 月～金 10:00～20:00
土・日・祝 9:00～21:00

<特別延長期間>

3月20日(月)、3月22日(水)～3月24日(金) 9:00～21:00

3月25日(土)～4月2日(日)、4月29日(土)～5月7日(日) 9:00～22:00

※最終入館は閉館の1時間前

休館日：4月13日(木)、5月11日(木)

住所：東京都江東区豊洲 6-1-16 teamLab Planets TOKYO

アクセス：東京臨海新交通ゆりかもめ「新豊洲駅」より徒歩1分

東京メトロ有楽町線「豊洲駅」より徒歩10分

公式サイト：<https://planets.teamlab.art/tokyo/jp/>

宿泊プランの詳細はこちら <https://www.hiltonodaiba.jp/plans/rooms/6645>

◎最新の運営状況および営業時間についてはこちらよりご確認ください。

<https://www.hiltonodaiba.jp/news/detail/3597>

ヒルトン東京お台場について

ヒルトン東京お台場は、スイートルーム18室を含む453の全客室に備えられたプライベートバルコニーからレインボーブリッジと東京都心のパノラマビューを一望することができる東京湾のウォーターフロントに位置するホテルです。鉄板焼、寿司、天ぷら、会席など、料亭のような趣の日本料理「さくら」、カクテルと豊富な種類のウイスキーを楽しめる「キャプテンズバー」に加え、オールデイダイニング「SEASCAPE TERRACE DINING (シースケープ テラス・ダイニング)」と「Grillology BAR & GRILL(グリロロジー バー&グリル)」。そして2023年1月には新たに中国料理「跳龍門」がオープン。現代の東京を代表する新たなダイニング・デスティネーションとして進化しました。さらに、1,200平方メートルのボールルームを含むミーティング・イベントルームと2つのウェディングチャペルを備え、フィットネスセンターを含むスパには、海と空を望む開放的な屋外ジェットバスや室内プールも完備しています。

詳細はこちらをご覧ください。

<https://www.hiltonodaiba.jp/>, https://www.instagram.com/hilton_tokyo_odaiba/,

<https://www.facebook.com/hiltonodaiba>

<https://twitter.com/hiltonodaiba>

ヒルトン・ホテルズ&リゾーツについて

ヒルトン・ホテルズ&リゾーツは、ホスピタリティの手本となるべく、進化し続けるお客様のニーズに応えるような革新的な商品・サービスを提供し続けています。ヒルトン・ホテルズ&リゾーツは、宿泊先にこだわるお客様に、世界6大陸の人気の滞在先で600軒以上のホテルを展開しています。ヒルトン・ホテルズ&リゾーツのご予約は、公式サイト(<https://hiltonhotels.jp/>)または業界をリードするヒルトン・オーナーズの[モバイルアプリ](#)から。ヒルトンの公認予約チャネル経由で直接予約した[ヒルトン・オーナーズ](#)会員には、すぐに利用できる特典をご用意しています。

最新の情報はこちらをご覧ください。 stories.hilton.com/hhr, <https://www.facebook.com/Hilton/>,

www.twitter.com/HiltonHotels, www.instagram.com/hiltonhotels/

■株式会社ホテルマネジメントジャパン 会社概要

株式会社ホテルマネジメントジャパンは、国内 21 ホテル、6,472 室のホテルを運営するホテル経営会社です。全国各地で「オリエンタル」、「ヒルトン」、「ホリデイ・イン」など、国内外のブランドをはじめ東京ディズニーリゾート(R)・パートナーホテルなど多種多様なホテル経営を行っています。(2023 年 2 月現在)

※グループホテル数:21/グループホテル総客室数:6,472 室/グループホテル総従業員数:2,346 名

※国内 21 ホテル

ヒルトン成田(千葉県成田市/ 548 室)、インターナショナルガーデンホテル成田(千葉県成田市/ 463 室)、オリエンタルホテル東京ベイ(千葉県浦安市/ 511 室)、ヒルトン東京お台場(東京都港区/ 453 室)、ホテル オリエンタル エクスプレス 東京蒲田(東京都大田区/ 158 室)、ホテル オリエンタル エクスプレス 名古屋栄(名古屋市中区/ 252 室)、オリエンタルホテル京都六条(京都市下京区/ 166 室)、ホテル日航奈良(奈良県奈良市/ 330 室)、ホテル オリエンタル エクスプレス 大阪心斎橋(大阪府中央区/ 124 室)、ホリデイ・イン大阪難波(大阪府中央区/ 314 室)、なんばオリエンタルホテル(大阪府中央区/ 258 室)、オリエンタルホテル ユニバーサル・シティ(大阪府此花区/ 330 室)、神戸メリケンパークオリエンタルホテル(神戸府中央区/ 323 室)、シェラトングランドホテル広島(広島府東区/ 238 室)、オリエンタルホテル広島(広島府中区/ 227 室)、オリエンタルホテル福岡 博多ステーション(福岡府博多区/ 221 室)、ホテル オリエンタル エクスプレス 福岡天神(福岡府中央区/ 263 室)、ホテル オリエンタル エクスプレス 福岡中洲川端(福岡府博多区/ 183 室)、オリエンタルホテル 沖縄リゾート&スパ(沖縄府名護市/ 361 室)、ホテル日航アリビラ(沖縄府読谷村/ 397 室)、沖縄ハーバービューホテル(沖縄府那覇市/ 352 室)

【報道関係者からのお問い合わせ】

株式会社ホテルマネジメントジャパン

担当:営業企画 浦辺、柏崎、竹原、舟木、菊地

E-mail:contact_others@hmjkk.co.jp

TEL:03-6422-0510(代表)(平日 10:00-17:00)