



報道関係各位

2023年3月13日

オリエンタルホテル福岡 博多ステーション

【オリエンタルホテル福岡 博多ステーション】
福岡の大人気インフルエンサーとコラボレーション
「博多あまおう いちごスイーツフェア」
期間：2023年3月17日（金）～4月30日（日）

オリエンタルホテル福岡 博多ステーション(所在地:福岡市博多区博多駅中央街4-23/総支配人:田中 誠二)は、2F Cafe & Bar CROSS POINTにて、インフルエンサー「chippachapus」さん、「code」さんとのコラボレーションスイーツ「あまおうの贅沢ブリュレパフェ」「あまおうとピスタチオのミルフィーユパイ」「いちごミルクぱっく」を2023年3月17日（金）より期間限定で販売いたします（あまおうの贅沢ブリュレパフェとあまおうとピスタチオのミルフィーユパイは1日限定5個販売）。旬のいちごをふんだんに使用した「あまおうの贅沢ブリュレパフェ」は、サクサクのバタークリームパイに濃厚ピスタチオクリーム、ザクザク食感のチョコランチやカリッと香ばしいブリュレなど、一口、二口食べ進めるごとに変化する味と食感をお楽しみいただけます。「あまおうとピスタチオのミルフィーユパイ」は、キャラメリゼしたパイにピスタチオクリーム、カスタードクリーム、フレッシュいちごをたっぷり使用、仕上げに求肥をトッピングし、モチモチ食感をプラスしました。いちごの甘酸っぱさとピスタチオの香り、求肥のモチモチ食感が絶妙な逸品です。両スイーツともに福岡県産あまおうを贅沢に使用しております。お得なドリンクセットもお選びいただける、いちごの果肉たっぷりの「いちごミルクぱっく」はキュートな牛乳パック風のグラスでご提供いたします。味はもちろん、見た目にもこだわりぬいたインスタ映え抜群の絶品いちごスイーツを是非ご賞味ください。



オリエンタルホテル福岡 博多ステーション「博多あまおう いちごスイーツフェア」

- 提供店舗：Cafe & Bar CROSS POINT（カフェ&バー クロスポイント）
- 営業時間：10:30～23:00（L/O 22:30）※営業時間に変更となる場合がございます
- 販売期間：2023年3月17日（金）～4月30日（日）
※あまおうの仕入れ状況により販売期間に変更となる場合がございます
- 内 容：あまおうとピスタチオのミルフィーユパイ（1日限定5個販売）
単品 1,500 円 / いちごミルクぱっく付 2,000 円
あまおうの贅沢ブリュレパフェ（1日限定5個販売）
単品 2,000 円 / いちごミルクぱっく付 2,500 円
いちごミルクぱっく：単品 1,000 円
※料金は税込みとなります。

お問い合わせ：レストラン予約課 TEL 092-461-2101

【chippachapus さん & code さんプロフィール】

SNS 総フォロワー数合計 45 万人を超える人気インフルエンサー。福岡県内のカフェ・ランチを中心にグルメな情報を発信しており、1 年間で巡ったお店は 400 件以上。オシャレなお店や可愛いスイーツなど、旬なグルメ情報をお届けしています。

■ Chippachapus さん

- ・ Instagram： <https://www.instagram.com/chippachapus/>
- ・ TikTok： <https://www.tiktok.com/@chipasuke>

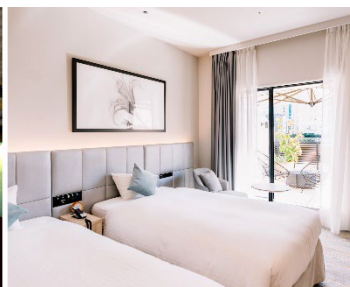
■ code さん

- ・ Instagram： https://www.instagram.com/code1_993/
- ・ TikTok： <https://www.tiktok.com/@code19931023>



■ オリエンタルホテル福岡 博多ステーション

JR 博多駅筑紫口から徒歩 1 分、福岡空港から地下鉄で 5 分、さらに地下鉄博多駅に直結。ナチュラルな素材感がアクセントとなる客室や宿泊ゲスト専用のエグゼクティブガーデンやジムなどを完備し、都会に在ることをしばし忘れさせ、旅の活力を生み出します。



■ Cafe & Bar CROSS POINT

JR 博多駅筑紫口から徒歩 1 分、カジュアルで開放的な空間。人気のしぼりたてモンブランやオリジナルブレンドコーヒーを心あたたまる小石原焼きの器でご提供しています。むつか堂の食パンをはじめ、てつやとのりこの玉子など福岡の食材にもこだわっています。



■ オリエンタルホテルズ&リゾートとは

オリエンタルホテルズ&リゾートは、株式会社ホテルマネジメントジャパンが運営するホテルチェーンブランドです。それぞれの地域の個性を活かして、お客様に発見や感動を届けることを目指し、神戸メリケンパークオリエンタルホテルやオリエンタルホテル 沖縄リゾート&スパ、オリエンタルホテル 東京ベイなど全国 15 施設、4,192 室を展開しています。オリエンタルホテルズ&リゾートの詳細な情報は下記よりご覧ください。

-ホームページ：<https://www.oriental-hotels.com>

-Facebook：<https://www.facebook.com/profile.php?id=100070068335069>

-Instagram：https://www.instagram.com/oriental_hotelsandresorts

-YouTube：<https://www.youtube.com/@orientalhotelsandresorts>

また独自メンバーシップである「CLUB ORIENTAL（クラブオリエンタル）」は、オリエンタルホテルズ&リゾート」のグループ内全国 15 施設の会員限定プランをご利用いただけるほか、館内レストランでのご利用特典などが受けられます。無料会員登録やプログラム詳細については、専用ページ（<https://www.oriental-hotels.com/club-oriental/>）をご覧ください。

■ 株式会社ホテルマネジメントジャパン 会社概要

株式会社ホテルマネジメントジャパンは、国内 21 ホテル、6,472 室のホテルを運営するホテル経営会社です。全国各地で「オリエンタル」、「ヒルトン」、「ホリデイ・イン」など、国内外のブランドをはじめ東京ディズニーリゾート(R)・パートナーホテルなど多種多様なホテル経営を行っています。

※グループホテル数：21／グループホテル総客室数：6,472 室／グループホテル総従業員数：2,346 名
(2023 年 2 月現在)

※国内 21 ホテル

ヒルトン成田（千葉県成田市/548 室）、インターナショナルガーデンホテル成田（千葉県成田市/463 室）、オリエンタルホテル 東京ベイ（千葉県浦安市/511 室）、ヒルトン東京お台場（東京都港区/453 室）、ホテル オリエンタル エクスプレス 東京蒲田（東京都大田区/158 室）、ホテル オリエンタル エクスプレス 名古屋栄（名古屋市中区/252 室）、オリエンタルホテル京都 六条（京都市下京区/166 室）、ホテル日航奈良（奈良県奈良市/330 室）、ホテル オリエンタル エクスプレス 大阪心斎橋（大阪市中央区/124 室）、ホリデイ・イン大阪難波（大阪市中央区/314 室）、なんばオリエンタルホテル（大阪市中央区/258 室）、オリエンタルホテルユニバーサル・シティ（大阪市此花区/330 室）、神戸メリケンパークオリエンタルホテル（神戸市中央区/323 室）、シェラトングランドホテル広島（広島市東区/238 室）、オリエンタルホテル広島（広島市中区/227 室）、オリエンタルホテル福岡 博多ステーション（福岡市博多区/221 室）、ホテル オリエンタル エクスプレス 福岡天神（福岡市中央区/263 室）、ホテル オリエンタル エクスプレス 福岡中洲川端（福岡市博多区/183 室）、オリエンタルホテル 沖縄リゾート&スパ（沖縄県名護市/361 室）、ホテル日航アリビラ（沖縄県読谷村/397 室）、沖縄ハーバービューホテル（沖縄県那覇市/352 室）

【報道関係者からの問い合わせ先】

オリエンタルホテル福岡 博多ステーション

担当：和田、西田

E-MAIL：yoshitomo.wada@oriental-hotels.com TEL：092-461-2093（直）

株式会社ホテルマネジメントジャパン

営業企画 浦辺、柏崎、竹原、舟木、菊地

E-MAIL：contact_others@hmikk.co.jp TEL：03-6422-0510（代表）（平日 10:00~17:00）