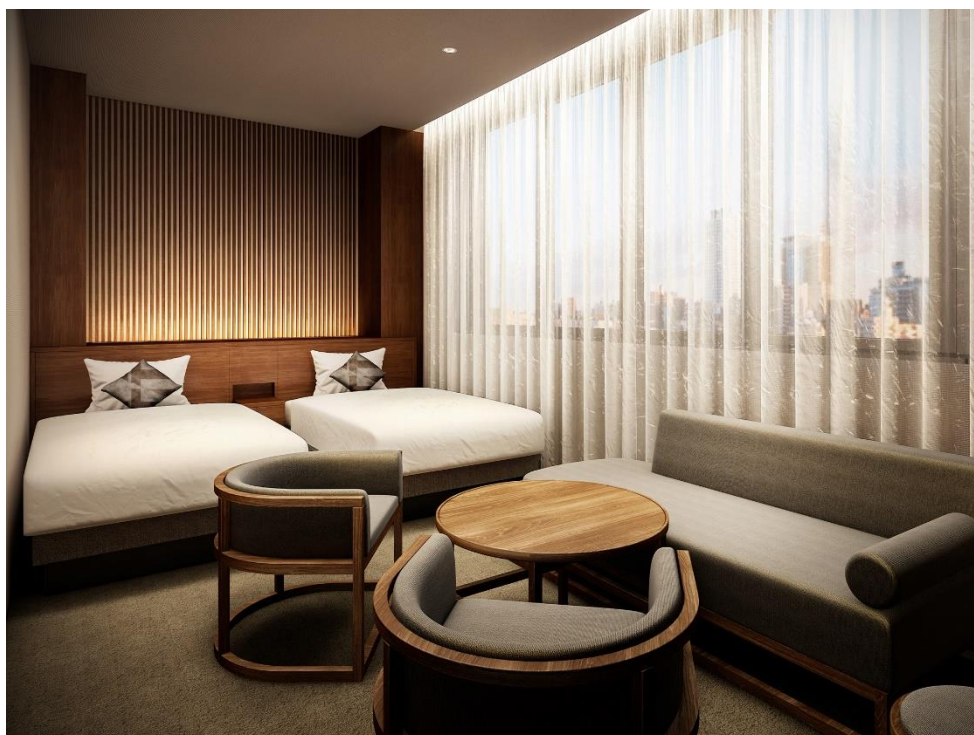


報道関係各位

地元・上川端商店街の飲食店と連携  
“福岡 博多の味”を堪能できる2つの宿泊プラン  
2021年4月12日（月）販売開始



ホテル オリエンタル エクスプレス 福岡中洲川端（福岡県福岡市博多区 総支配人/田中 誠二）では、2021年4月26日（月）の開業に先駆けて、地元・上川端商店街の飲食店と連携した宿泊プランの販売を開始いたします。

■ 大正時代より博多っ子に愛されてきた味「川端ぜんざい付きプラン」



年間を通して、迫力ある飾り山笠が展示されている上川端商店街。山笠のなかで唯一“走る飾り山”を鑑賞できる、ぜんざい広場でしか味わえない「川端ぜんざい」が付いた宿泊プランです。博多で愛された昔懐かしい味を再現した川端ぜんざいと博多の伝統を同時にお楽しみいただけます。

※営業日 金曜・土曜・日祝祭日 / 営業時間 11:00～18:00

宿泊プラン価格：金曜・日曜 5,500円～ / 休前日・土曜 6,500円～  
（朝食利用は別途1,200円）

※川端ぜんざいイメージ 写真提供：福岡市

## ■ 夕食はホテルから徒歩圏内の竹乃屋へ「1泊2食付きプラン」

創業45年、老舗竹乃屋の味が楽しめる”博多名物コース”付き宿泊プランです。ごまサバ、烏賊の活き作り、もつ鍋、博多ぐるぐるとりかわ、など九州産の食材を使用した特別メニューをご用意いたしました。博多だけでなく九州の味を堪能できます。

宿泊プラン価格：平日・日曜 10,900円～／休前日・土曜 11,900円～



※竹乃屋コースイメージ



### 上川端商店街 / 川端町

博多で最初に栄えた商業の町、川端町。お祭り好きで洒落っ気たっぷりな生粋の”博多っ子”が多く、博多祇園山笠の町としても知られています。上川端商店街には、老舗と新店あわせて約110軒もの店が軒を連ねています。

※川端商店街イメージ 写真提供：福岡市

## ■ホテル概要

開業日：2021年4月26日

所在地：〒812-0025 福岡県福岡市博多区店屋町6-26

施設規模：地上11階

延床面積：4,781.91㎡

客室：183室（ダブル85室、ツイン・トリプル96室、ユニバーサルダブル2室）

施設構成：レストラン1店舗

アクセス：地下鉄空港線「中洲川端」より徒歩4分、地下鉄箱崎線「呉服町」より徒歩3分

公式サイト：<https://nakasukawabata.hotelorientalexpress.com/>

## ■株式会社ホテルマネジメントジャパン 会社概要

株式会社ホテルマネジメントジャパンは、国内18ホテル、5,702室のホテルを運営するホテル経営会社です。全国各地で「オリエンタル」、「ヒルトン」、「マリオット」、「ホリデイ・イン」など、国内外のブランドをはじめ東京ディズニーリゾート(R)・パートナーホテルなど多種多様なホテル経営を行っています。

※グループホテル数：18／グループホテル総客室数：5,702室／グループホテル総従業員数：約2,274名

※国内18ホテル

ヒルトン成田（千葉県成田市/548室）、インターナショナルガーデンホテル成田（千葉県成田市/463室）、オリエンタルホテル東京ベイ（千葉県浦安市/511室）、ヒルトン東京お台場（東京都港区/453室）、ホテルオリエンタルエクスプレス東京蒲田（東京都大田区/158室）、オリエンタルホテル京都六条（京都府下京区/166室）、ホテル日航奈良（奈良県奈良市/330室）、ホリデイ・イン大阪難波（大阪府中央区/314室）、なんばオリエンタルホテル（大阪府中央区/258室）、ホテルオリエンタルエクスプレス大阪心斎橋（大阪府中央区/124室）、オリエンタルスイーツエアポート大阪りんくう（大阪府泉佐野市/258室）、神戸メリケンパークオリエンタルホテル（神戸市中央区/323室）、シェラトングランドホテル広島（広島市東区/238室）、オリエンタルホテル広島（広島市中区/227室）、オリエンタルホテル福岡博多ステーション（福岡市博多区/221室）、沖縄ハーバービューホテル（沖縄県那覇市/352室）、ホテル日航アリビラ（沖縄県読谷村/397室）、オキナワマリオットリゾート&スパ（沖縄県名護市/361室）

### 【報道関係者からのお問い合わせ先】

株式会社ホテルマネジメントジャパン広報事務局（㈱イニシャル内）担当：小川・月代・岸本・宮田

E-MAIL：hmj@vectorinc.co.jp TEL：03-6821-5730 FAX：03-5572-6065

（小川携帯：050-5235-5080、月代携帯：050-5236-0399）

開業準備室（オリエンタルホテル福岡博多ステーション内）担当：吉村

TEL：092-409-1476 E-MAIL：kimitaka.yoshimura@oriental-hotels.com