

KATE の新提案

色×質感のコントラストで立体感までも操る、
“骨格ワントーンメイク”、誕生

2020年2月1日（土）発売



カネボウ化粧品のメイクアップブランド『KATE（ケイト）』は、色と質感のコントラストで立体感までも操る“骨格ワントーンメイク”を新たに提案。計算された絶妙なワントーンカラーと、輝きやマットなど異なる質感を組み合わせることで、立体感が際立つワントーンメイクに仕上がります。それを叶えるのが、目もとからフェイスまで使える6色セットの「トーンディメンショナルパレット」。これひとつでトレンドのおしゃれなワントーンメイクを簡単につくることができます。

この他、マンガのような大きな目もとが簡単・自在につくれる「マンガジェニックライナー」や限定カラーの眉マスカラなどを2020年2月1日（土）より発売します。

https://www.nomorerules.net/pickup/tone_dimensional_palette/

【商品情報】

◆色×質感のコントラストで立体的な骨格ワントーンメイクが完成。

目もとからフェイスまで使える6色パレット。

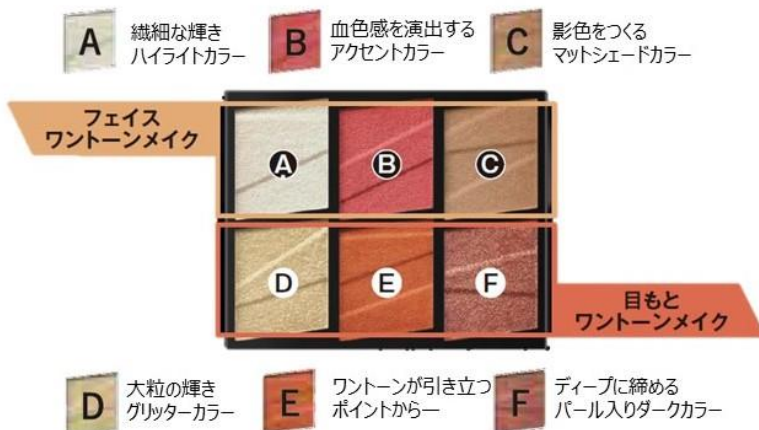
NEW ケイト トーンディメンショナルパレット

全4種

●チップつき

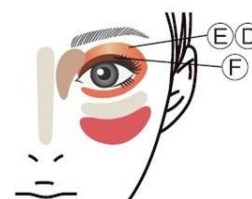


<HOW TO>



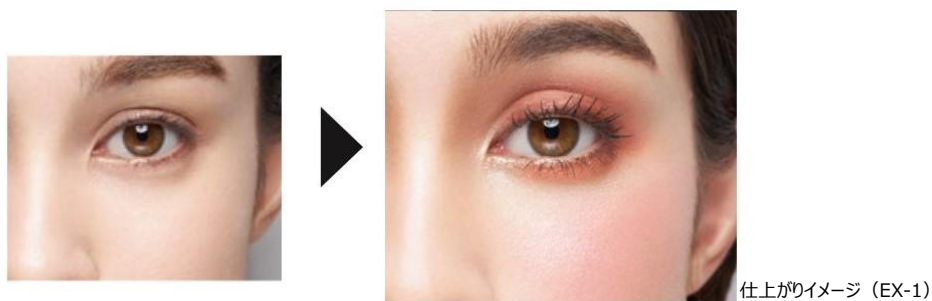
目もとワントーンメイク

1. 指または太チップで E を上下まぶたに伸ばします。
2. 細チップで F を目のキワにラインを引くように入れます。
3. 指で D を上下まぶたに輝きのアクセントとして重ねます。



フェイスワントーンメイク

1. 指で C を眉頭の下から鼻の側面に沿って深くぼかします。
2. 指で A を、頬の高いところや鼻すじに入れて、光の立体感をつくれます。
3. 指または太チップで B を、頬に軽くなじませて血色感をつくれます。



<カラーバリエーション>



EX-1 レッドブラウン系



EX-2 パープルブラウン系



EX-3 コーラルベージュ系



EX-4 ライトピンク系



◆マンガのような大きな目もとが簡単・自在につくれる、

3色セットのパウダーアイライナー

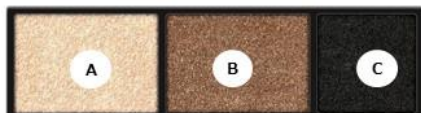
ケイト マンガジェニックライナー

1種 EX-1

- ミラーつきコンパクト
- ラインもぼかしも自在、チップブラシ&平筆のWタイプつき



< 4つのメイク偽装効果 >



1. ③をとり、写真のように延長たれ目ラインを引きます。



2. チップで④をとり、涙袋にぼかします。



3. チップで④をとり、③で引いた延長たれ目ラインと下まぶたの目尻3/1にもぼかしを入れ、涙袋の下にも影をつくります。



Before



仕上がりイメージ

4. ④でふたえのラインを描き、さらにぼろぼろ印象に

◆透けるような薄い黒がキワの影になりすまず、

極細筆の忍ばせアイライナー。

ケイト シェードブラックライナー

1色 BK

- にじみにくく、落ちにくい
- 描きやすい極細筆ペンタイプ
- お湯オフタイプ

薄い発色だから自然な目もとに



仕上がりイメージ



◆大粒の高輝度クリアグリッターとオーロラカラーのかけ合わせで、
目もとにきらめく透明感をもたらすアイシャドウに新色が登場。

ケイト クラッシュダイヤモンドアイズ

新色 2 色

●チップつき



PK-2
可憐に輝く
コーラルピンク



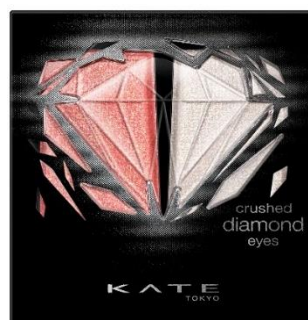
GD-1
ゴージャスに輝く
シャイニーゴールド



仕上がりイメージ



仕上がりイメージ



COLOR PARADE COLLECTION

https://www.nomorerules.net/special/color_parade/

◆毛流れを整え、眉を立体カラーリング。高発色で落ちにくい眉マスカラ。

【数量限定】

ケイト 3D アイブローカラー（限定カラー）

全 3 色

- 皮脂、汗、こすれに強く落ちにくい
- 毛流れをふんわり整えるコンパクトブラシ



<カラー バリエーション>



BR-4 レッドブラウン系

仕上がりイメージ



GY-1 オリーブグレー系

仕上がりイメージ



PU-1 ライトパープル系

仕上がりイメージ



BR-4

GY-1

PU-1

◆シックなカラーでまつ毛を彩り、自まつ毛に上向きカーブをクセづける。

【数量限定】 ケイト ラッシュフォーマー (カラー)

全 3 色

- 汗、水、皮脂に強いウォータープルーフタイプ
- カーブフィクサー成分配合で、メイクするたび、美しいカーブをクセづける
- しっかりまつ毛に沿うカーブアップブラシ



<カラー バリエーション>



PU-1 パープル系

仕上がりイメージ



BR-1 オレンジブラウン系

仕上がりイメージ



RD-1 ダークレッド系

仕上がりイメージ

