

過酷な夏の終わりには、先回りの“うるおい集中ケア”をルーティンに
集中ケア美容液「トワニー シーズナルエッセンス a AW」

8月10日（土）数量限定発売

～2024年AW限定パッケージは秋の情景を日本の伝統色で表現～



「トワニー シーズナルエッセンス a AW」商品サイト：

https://www.kanebo-cosmetics.jp/twany/lineup/special/240701_essence/

カウンセリングブランド「TWANY（トワニー）」は、季節の変わりめのシーズンケアとして提案するロングセラーのうるおい集中ケア美容液「トワニー シーズナルエッセンス a AW」を、今秋限定のパッケージで 2024年8月10日（土）より数量限定で発売いたします。

季節のうつろいに合わせた肌ケアで、秋に先駆けた“うるおい集中ケア”を

“美しさのリズム”に着目し、一人ひとりの肌に寄り添うトワニーでは、2001年より春先と秋口の年2回、「トワニー シーズナルエッセンス」を発売しています。今年も秋に先駆けて数量限定で登場します。

季節の変わりめは、気温や湿度などの外的環境の変化が大きく、肌が乾燥してゆらぎがちになるなど、肌悩みを感じやすい時期です。特に過酷な夏の間、紫外線や空調などで乾燥ダメージを負った肌は、ゴワつきを感じやすかったり、乾燥によるくすみが気になったり。次の季節を美しく迎えるためにも、季節に応じた保湿ケアでダメージをケアし、すこやかな肌を保つことが大切です。

変わりゆく季節をイメージした 2024 年 AW だけの限定デザイン。

美容液使用後はしおり&カレンダーとしてリユースも。

山吹色から茜色に変化していく紅葉。落葉した銀杏など色とりどりの秋を拾い集めたデザインで、秋風にのり、リズムに合わせてダンスを始めたような楽しげな秋を表現しました。落ち葉アートで作った可愛いふくろうも隠れています。

- ボトルの一部にサトウキビ、トウモロコシなどの植物由来原料を採用した「バイオ PE」を配合。
- 外箱・販促物に持続可能な森林管理を広める FSC® 認証の紙を使用。
- 外箱をシュリンクレス仕様に変更し、包装フィルムの使用量を削減。



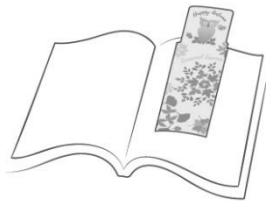
**FORESTS
FOR ALL
FOREVER**

FSC® 認証製品を選ぶこと、それは世界の責任ある森林管理を応援することです。
FSC® N002281

**シーズナルエッセンスならではの
リユース仕様**

美容液を使い終わったら空き箱は切り抜いて「しおり」としてお使いいただけます。

ご使用後は、箱の側面をはさみなどで切り取って「季節のしおり」としてお楽しみください。



※はさみで切り取る際に、手を切らないようにご注意ください。

「季節のしおり」の裏側は、2025年2月にシーズナルエッセンスSSが発売されるまでの半年間「カレンダー」としてお楽しみいただけます。



商品詳細

季節の変わりめはうるおいバランスが乱れがち。

乾燥による肌あれを感じる時期にふんわりやさしい肌あたりの美容液が、うるおいをチャージしてハリのあるつややかな肌へ整える集中ケア美容液です。

2024 年 8 月 10 日（土）限定発売

トワニー シーズナルエッセンス a AW

〈秋冬用美容液〉

25mL 6,600 円（税込）



【商品特長】

- 季節のうつろいによって水分油分のバランスが崩れやすい肌を先回りして集中トリートメントし、うるおいをたたえ、キメの整ったツヤのあるハリ肌へ導きます。
- オータムソフニング CP^{※1}（保湿）を配合し、紫外線などの外的刺激によって乾燥してゴワつきがちな肌をうるおいで満たしてやわらげ、美しくしなやかな肌に整えます。
- 肌も気持ちもゆらぎがちなシーズンに。コクのあるオイルと水系エッセンスの2層式美容液がみずみずしくのび広がり、ふんわり心地よく肌を包み込むことで、すこやかにきらめく美しさを保ちます。
- 無着色・微賦香
- 植物抽出成分 ポタニカルエッセンス配合

※1 コメ発酵液、オレンジ果汁

【シーズナルエッセンスのポイント】

秋口と春先の肌状態に合わせたうるおいケアを提案

夏から秋へ向かう8月と冬から春へ向かう2月の季節の変わりめは、気温や湿度、紫外線量など外部環境の変化が起こりやすく、その影響を受けることで肌のうるおいバランスが乱れがちになります。美しく次の季節を迎えるために、先回りの「うるおい集中ケア」をルーティンにすることで、肌をすこやかに保ちます。

| | | | |
|-------|--|------|--|
| 8月 | 紫外線・空調など 夏の厳しい環境 乾燥ダメージ うるおいバランスが乱れがち | 2月 | 年間で最も湿度が低い 冬の厳しい環境 乾燥ダメージ うるおいバランスが乱れがち |
| 9・10月 | 気温や湿度の急激な低下 それに伴う皮脂量の減少 多い肌悩み：乾燥くすみ | 3・4月 | 急増する紫外線 気温上昇に伴う皮脂量の増加 多い肌悩み：乾燥ゆらぎ |

AWとSSそれぞれに季節をイメージした限定保湿成分を配合

【AW】

オータムソフニング CP^{※1}（保湿）配合

※1 コメ発酵液、オレンジ果汁



【SS】

スプリングディフェンス CP^{※2}（保湿）配合

※2 大豆芽エキス、ホエイエキス（乳酸桿菌／乳発酵液）



オイルと水系エッセンスの 2 層式でうるおう「シェイクフルカスタマイズ処方」

うるおいバリアで守るオイルと、うるおいをチャージする水系エッセンスの 2 層式。乾燥によりゆらぎがちな肌をふんわり、やさしく包み込みます。
2 層式の剤を振って混ぜる回数によってふんわり感が変化し、自分好みの感触でお手入れが楽しめます。



※肌あたりの感じ方には個人差があります。

※初回は 10 秒以上を目安によく振ってからご使用ください。2 回目以降の使用から、振る回数を変えることで好みの感触にカスタマイズできます。

振る回数による乳化状態の変化

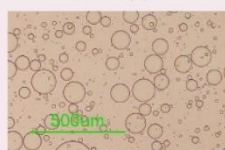
オイルリッチな
コク感を感じる肌あたり



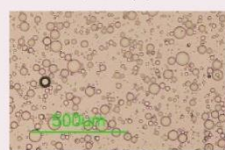
10回
シェイク



30回
シェイク



50回
シェイク



さらさら
なめらかな肌あたり



(イメージ)

<使用方法>

- ・容器を左右によく振って、中身を混ぜてからお使いください。ご使用の際は、容器を押して中身を出してください。使いはじめは中身が白い乳液状になるまで、よく振ってお使いください。(10 秒以上を目安)
 - ・1 回の使用量は、直径 2cm 位 (約 0.4mL) が目安です。洗顔後、手のひらにとり、顔全体にのばす。その後、手のひらで顔全体を包み込むのがおすすめです。
 - ・乾燥しやすい部分には、指先にとり、重ねてお使いください。
- ※オイルが温度の低い場所で固まることがありますが、品質には問題ありません。常温に戻してからお使いください。

<使用ステップ>

ステップ 1：洗顔

ステップ 2：シーズナルエッセンス a AW

ステップ 3：化粧水、乳液、クリームなどのお手入れ

トワニーブランドについて

トワニーは、1996 年の誕生時より一日、一月、一年、一生という“美しさのリズム”に着目し、一人ひとりの肌や美への想いに寄り添い、トワニー専門の知識を有する「トワニスト」が適切な美容プランを提案しております。

お近くの店舗は、トワニーブランドサイト『店舗検索』からお探しいただけます。

<https://www.kanebo-cosmetics.jp/twany/>