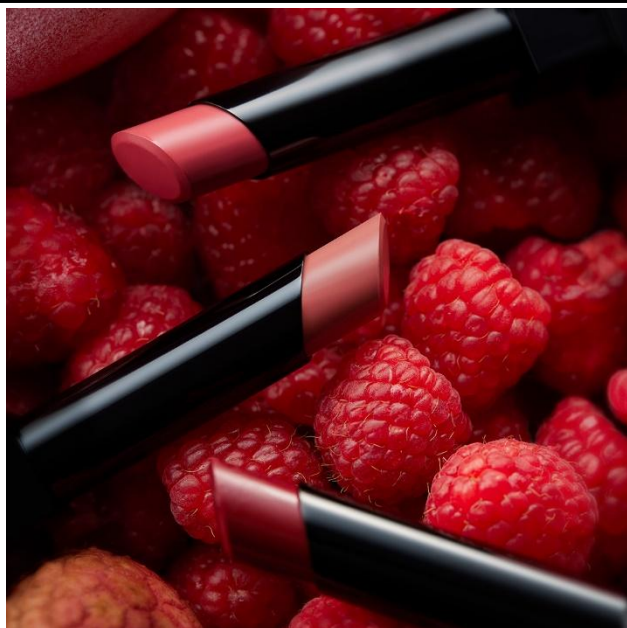


**KATE「リップモンスター」の新色は、  
甘い果実のようなニュアンスピンク系カラー！  
さらに“色化けモンスター”からは限定色登場。  
—2026年1月20日（火）より順次店頭・WEB展開スタート—**



グローバルメイクアップブランド『KATE（ケイト）』は、つけたての色が持続する落ちにくい口紅「リップモンスター」から、甘い果実のようなニュアンスピンク系カラーの新色3色を2026年1月24日（土）より発売いたします。（2026年1月20日（火）より順次店頭・WEB展開スタート）

今回登場するのは、ネクタリンピンク系の「18 とうけ落ちる蜜桃」、ロゼピンク系の「19 口染めライチの甘い罠」、ベリーピンク系の「20 いたずらベリーの道標」の3色。新色を加え、「リップモンスター」は全20色（うちWEB限定9色）展開になります。さらに、口紅の上から重ねるだけで色・質感変化。モンスター化して落ちにくい、“色化けモンスター”「リップモンスターカラートナー」の限定色も同日発売いたします。

・商品ページ [KATE](#) | [PICK UP](#) | [LIP MONSTER](#)

## ■商品情報

**「リップモンスター」から甘い果実のようなニュアンスピンク系カラーの新色登場！**



**ケイト リップモンスター 新色3色**

・高発色 ・落ちにくい ・保湿



## — COLOR VARIATION —



### 18 とろけ落ちる蜜桃

モンスターの好物、熟れて今にもとろけ落ちそうな蜜たっぷりのネクターリンのような桃をイメージしたピンク系カラー

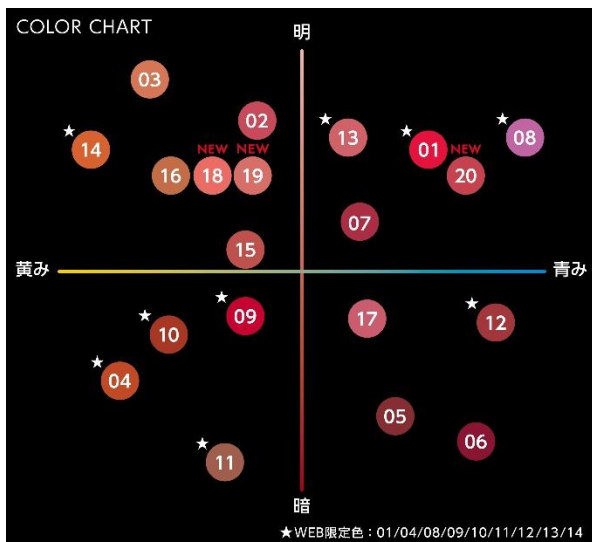
### 19 口染めライチの甘い罠

ライチを皮ごと頬張ると口がピンク色に染まる、そんなモンスター界に存在する不思議なライチをイメージしたロゼピンク系のカラー

### 20 いたずらベリーの道標

収穫しきれずに熟れて地面に落ちた大量のベリーをイメージしたベリーピンク系のカラー

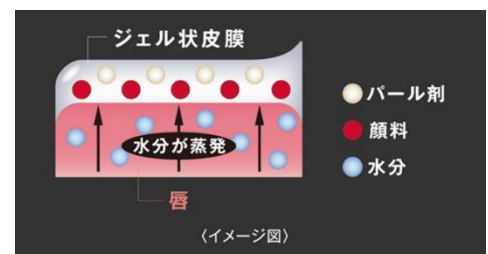
## — COLOR CHART —



## — 商品特長 —

唇から蒸発する水分を活用して密着ジェル膜に変化する独自技術\*により、つけたての色が長時間持続。

\*当社独自の色持ち技術



KATE  
TOKYO

## ■ 商品情報

口紅の上から重ねるだけで色・質感変化！

モンスター化して落ちにくい、色化けモンスターから限定色登場



### <数量限定>

ケイト リップモンスターカラートナー 新色 2 色

・長時間色持続 ・保湿

## — COLOR VARIATION —



## — 商品特長 —

口紅の上から重ねるだけで、モンスター化して落ちにくい！

唇から蒸発する水分を密着ジェル膜に変化させるリップモンスターの独自技術\*を採用。

お手持ちの口紅の上から重ねるだけで、長時間色持続する、落ちにくいリップへ！

\* 当社独自の色持ち技術