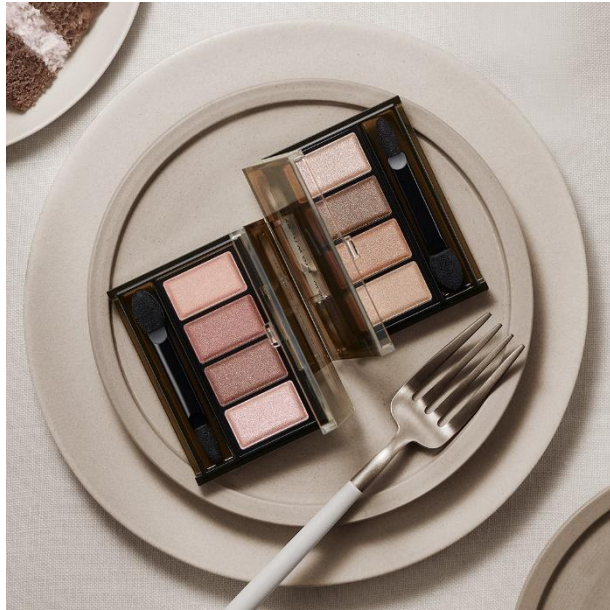


KATEの人気アイシャドウ「メロウブラウンアイズ」  
「ポッピングシルエットシャドウ」に新色登場。  
0.8mm超極細芯の“眉シャーペン”にも新色追加。  
—2026年4月25日発売—



グローバルメイクアップブランド『KATE（ケイト）』は、重ねてもくすまず、目もとを大きく自然に強調する「[メロウブラウンアイズ](#)」から、こっくりまるやかな深みカラーの新色を2026年4月25日（土）より発売いたします。（2026年4月21日（火）より順次店頭・WEB展開スタート）

さらに、正反対の2つの質感コントラストでクリッと丸い目もと印象に仕上がる「[ポッピングシルエットシャドウ](#)」からは、淡いのに盛れるピンクグレイジュカラーの限定色を数量限定で同日発売いたします。

また、折れにくい0.8mmの超極細芯でリアルな毛流れ眉を描ける“眉シャーペン”「[アイブロウペンシルスーパースリム0.8](#)」からも使いやすいダーク系の新色を発売いたします。

・KATE公式サイト：<https://www.nomorerules.net/>

■商品情報

透けブラウン×繊細パールで目もとを大きく自然に強調。  
重ねてもくすまない「メロウブラウンアイズ」から、  
こっくりまるやかな深みカラーの新色登場。  
#ブラウンームスカラー

ケイト メロウブラウンアイズ 新色2種



—COLOR VARIATION—



BR-9  
ピンクームスブラウン



仕上がりイメージ



BR-10  
グレイージュームスブラウン



仕上がりイメージ



**BR-9 ピンクムースブラウン**

まるでやかなピンクブラウン系カラーが、目もとに自然な血色感を与え、やわらかい印象に

**BR-10 グレージュムースブラウン**

ムースのようなふんわりとした質感で肌になじみ、目もとに自然な陰影感を演出

—処方特長—

- ①透けブラウン×繊細パールで目もとが重くならない！ 抜け感のある立体的な目もと印象に
- ②馴染ませクリアカラーでくすまず、立体的な艶感を強調

**A B C**

**透けブラウンカラー**

高発色なのに肌馴染みの良い  
透け発色と艶めくような繊細ラメで、  
目もとが重くならない！  
抜け感のある立体的な目もと印象に

**A**

ライト  
ブラウン  
カラー

**B**

ミディアム  
ブラウン  
カラー

**C**

ディープ  
ブラウン  
カラー

**D**

馴染ませ  
クリアパール  
カラー

**D**

**馴染ませクリアパールカラー**

ブラウンを重ねて  
立体艶感を強調

**POINT!**  
仕上げの **D** で立体感も調整自在!

・商品ページ : [https://www.nomorerules.net/pickup/mellow\\_brown\\_eyes/](https://www.nomorerules.net/pickup/mellow_brown_eyes/)

正反対の 2 つの質感コントラストで  
クリッと丸い目もと印象に仕上がる  
「ポッピングシルエットシャドウ」から、  
淡いのに盛れるピンクグレイジュカラーの限定色登場。  
#ミステリーチュールカラー



<数量限定>

**ケイト ポッピングシルエットシャドウ 新色 2 種**

—COLOR VARIATION—



EX-6  
チュチュピンクポップ



仕上がりイメージ



EX-7  
チュチュライラックポップ



仕上がりイメージ

**EX-6 チュチュピンクポップ**

ミステリーなピンクグレイジュ系のカラーが、やわらかなニュアンスを演出

**EX-7 チュチュライラックポップ**

ミステリーなライラックグレイジュ系のカラーで、上品な印象に

—商品特長—

ピンクグレイジュ系のくすみミュードマット×透明感増しの多色グリッター。質感の差で立体感を引き立てる！

**A・B 立体感を底上げ**  
しっとり質感の高発色ミュードマット  
自然になじんで目もとを大きく見せる  
くすみ系ミュードマットカラー

**C・D 立体感を強調**  
高密度・高輝度のきらめきグリッター

**C** 繊細うるみグリッター：繊細でクリアなツヤ感  
**D** 大粒グリッター：存在感のある質沢な輝き

Before

After

仕上がりイメージ (EX-6)

・商品ページ : [https://www.nomorerules.net/pickup/popping\\_silhouette\\_shadow/](https://www.nomorerules.net/pickup/popping_silhouette_shadow/)

まるでシャープで描くようなリアルな毛流れ眉が完成。  
折れにくい 0.8 mmの超極細芯“眉シャープン”から、  
使いやすいダーク系の新色登場。

**ケイト アイブロウペンシルスーパースリム0.8 新色2色**

□ウォータープルーフ □皮脂・こすれに強い



—COLOR VARIATION—



**BR-7**  
ココアブラウン



仕上がりイメージ



**GY-1**  
ナチュラルグレー



仕上がりイメージ

**BR-7 ココアブラウン**

温かみのある落ち着いたブラウンカラーで、自然な陰影感を演出

**GY-1 ナチュラルグレー**

黒髪にも合う自然なグレーカラーで、落ち着いた印象に

—商品特長—

- 直径0.8mmの極細芯により、眉尻の細かい部分や隙間埋めなど眉の一本一本まで繊細リアルに描ける



- 上下に動く保護パイプつきだから、超極細芯でも折れにくく、安定の描き心地を実現!

0.8mm芯



**芯が折れにくい**  
保護パイプ

肌にフィットしながら  
上下に動く仕組みで  
極細芯を徹底ガード!

・商品ページ : [https://www.nomorerules.net/all\\_products/eye\\_brow/](https://www.nomorerules.net/all_products/eye_brow/)