



薔薇の花びらを重ねるように色づけて、立体感と深みのある目もとを演出する
「ケイト ダークローズシャドウ」
2018年11月1日（木）発売

～マニア向け新ライン「ST シリーズ」から“#勝負肌下地”、“#レア肌Painter”なども同日新発売～



カネボウ化粧品は、『KATE（ケイト）』から薔薇の花びらのように色を重ねて立体感と深みのあるセクシーな目もとを演出する「ケイト ダークローズシャドウ」を、2018年11月1日（木）に発売します。

“妖艶、ミステリアス、神秘的”といったブランドイメージをダークローズで表現。薔薇をかたどった商品デザインにより特別感を演出し、トレンドの「くすみカラー」とベルベットのような質感で立体感と深みのあるセクシーな目もとメイクを提案します。

この他にも、“メイクが大好きで、新しいメイクにトライしたい”というマニアに向けた店舗限定の新ライン「ST シリーズ」から、下地「ケイト カバーアンダーコート」、ファンデーション「ケイト レアペイントファンデーション」、コンシーラーパレット「ケイト レタッチペイントパレット」のハイカバーのベースメイク、さらにアイラッシュカーラー「ケイト カーブナー」、「ケイト カーブナー用替えゴム」も同日新発売します。





■ KATE ブランドの世界観から生まれたアイシャドウで深くセクシーな目もとへ。

「ダークローズシャドウ」新発売！

2018年11月、KATEはブランドをイメージする妖艶、気高さ、神秘的、ミステリアスという言葉からインスパイアされた「ダークローズシャドウ」を発売します。

ベルベットのような質感のダークカラーで薔薇の花びらを一枚一枚重ねるようにまぶたを色づけることにより、クールで洗練された印象的な目もとを演出します。

「ダークローズシャドウ」で立体感と深みのある、セクシーな目もとへ——。

薔薇の花びらを重ねるようにくすみカラーでまぶたを色づける。

深みのある目もとをつくる3色セットのアイシャドウ。

ケイト ダークローズシャドウ

全6種

◆チップつき



<HOW TO>



1  指に④をとり、上下まぶた全体に広げます。

2  チップに③をとり、目尻から1/3幅広めに重ねます。

3  チップに②をとり、④と③をぼかすように上から重ねます。

④ ライトベース
目もとを明るく整えるベースカラー

③ ミディウムカラー
ぼかしながら深みを与えるカラー

② ダークカラー
深みが増す くすみディープカラー

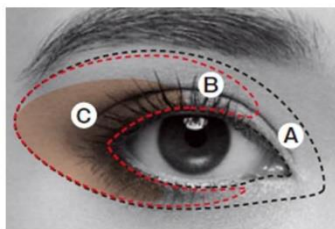
POINT
花びらを重ねるように色をのせ、立体感と奥行きを引き出します。

仕上がりイメージ RD-1

瞳の形やなりたい印象で、表情を変える「棘グラデー」「蕾グラデー」

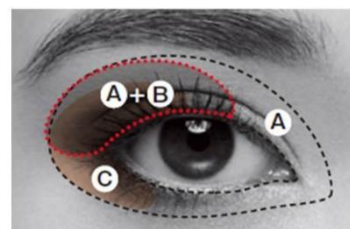
気高く、触れたら危険なほどの美しさを持った「棘の誘惑」、ふわっと香り立つような神秘的な美しさを持った「蕾の魔性」。塗り方をアレンジすることで、多彩な仕上がりイメージが楽しめます。

—棘グラデー



1. 指に A をとり、上下まぶた全体に幅広くに入れます。
2. チップに C をとり、目尻から 1/3 へ上下に幅広くに入れます。
3. チップに B をとり、A と C をぼかすように上から重ね、薔薇の棘のように目尻に向かって幅広くに入れます。

—蕾グラデー



1. 指に A をとり、上下まぶた全体に広がります。
2. チップに C をとり、目尻から 1/3 へ上下に入れます。
3. チップに B と A を混ぜて、まぶたの中心に薔薇の蕾のように丸く入れます。



<カラーバリエーション>



BU-1 神秘的なネイビーブルー
 PU-1 妖艶なモーブパープル
 RD-1 情熱的なダークレッド
 OR-1 可憐なアンバーオレンジ
 GN-1 気高いオリーブグリーン
 BR-1 上品なグレイッシュブラウン

■プロの視点でメイクを行う「マニア」に向けた新ライン「ST シリーズ」誕生！

SNS が主流となった現在、多種多様なプロ視点のマニアが誕生しています。

現代は、このような影響力を持つマニアによって情報が発信され、次々とトレンドが生み出される時代へと変化しています。

KATE から、こうした時代背景に着目し“メイクが大好きで、新しいメイクにトライしたい”というマニアに向けた新ライン「ST シリーズ」が登場。高い機能と美しい仕上がりで、メイクの可能性をさらに広げていきます。

毛穴・凹凸密着ならしコーティング。 ひと塗りで、ピンチ肌さえ一気になめらか 攻めツヤ肌（※1）に変えるベースクリーム。

ケイト カバーアンダーコート **店舗限定**

1色 30g

- ◆毛穴カバー
- ◆肌色補整
- SPF15・PA++



肌表面をならしていくように、毛穴・凹凸をなめらかにコーティングするハイカバー下地。
 赤み・くすみ・色むらを補正し、厚塗り感のないツヤ間のある肌に仕上げます。
 「#勝負肌下地」を付けたデザイン。

※1 ピンチ肌とは毛穴・凹凸・赤み・くすみ・色ムラが気になる肌。
 攻め肌とはメイクアップ効果によりカバーされた肌。

ひと塗りで肌を塗り替え、毛穴・色ムラ密着カバー。 厚塗りの気配を感じない均一美肌に仕上がる レアファンデーション。

ケイト レアペイントファンデーション **店舗限定**

全 4 色 10g 汗・水に強くずれにくいウォータープルーフ
 タイプ

- ◆エマルジョンタイプ
- ◆パフつき

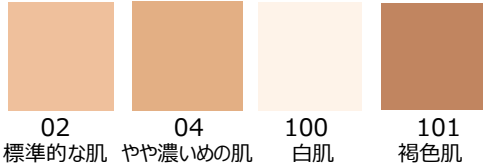
SPF47・PA+++ (101 : SPF42・PA+++)





ひと塗りで、毛穴・色ムラ密着カバーするハイカバーファンデーション。
 やわらかくしっとりした感触で、厚塗り感のないつややかな均一美肌に仕上げます。
 「#レア肌（※2）ペインター」を付けたデザイン。

※2 レアファンデーションで仕上げた しっとりとしていてつややかな肌仕上がり。



※SPFとは紫外線 B 波から肌を守る効果を示す指数、PAとは紫外線 A 波から肌を守る効果を示す分類です。SPF、PA 表示は国際的な基準で 1cm² あたり 2mg 塗布して測定した値です。
 商品選択時の目安とお考えください。他の紫外線防止効果のある化粧品と併用するとより効果的です。

カラーレタッチで肌悩みを狙い撃ち（※3）。
これ一つで簡単に透明美肌に仕上がる
4色セットのコンシーラーパレット。



ケイト レタッチペイントパレット 店舗限定
全 2 種

◆レタッチチップつき
 コンシーラーでクマや赤みなどの肌悩みをカバーし、ハイライターで透明感を演出する
 4色のハイカバーコンシーラー・フェイスカラーパレット。
 クマ消し（※3）用と赤み消し（※3）用の2パレット展開です。
 「#欠点スナイパー」を付けたデザイン。

<塗り方マップ>

01
クマ消し（※3）パレット

● ハイライトピンク
● オレンジ
● (A)・(B) ライト&ナチュラルベージュ

02
赤み消し（※3）パレット

● ハイライトホワイト
● グリーン
● (A)・(B) ライト&ナチュラルベージュ

=HOW TO=

シミ・ニキビ跡など	A・Bを混ぜて肌の上に合わせ、カバーしたい部分にチップでなじませる。
ハイライト	Cを鼻筋、頬骨などにポンポンと指でおくようにのせる。
01 クマ	Dをクマが気になる部分に指でのばし、A・Bを重ねてなじませる。
02 赤み	Dを小鼻の横や頬など、赤みが気になる部分に指でのばす。

※3 メイクアップ効果でカバーします。



まつ毛に黄金比カーブ（※4）をつけるカーブナー。

ケイト カーブナー **店舗限定**

1種

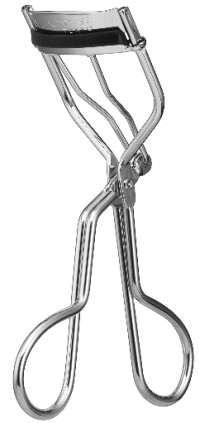
◆替えゴムつき

ケイト カーブナー用替えゴム **店舗限定**

1種

◆2個入り

隅々の短いまつ毛までしっかりキャッチし、まつ毛に黄金比カーブをつけるアイラッシュカーラー。
まつ毛がゴムのカーブアップガイド部分に沿いながらカーブアップします。



※4 KATE が追い求めたカーブ

「KATE」はノープリントプライスを採用しています。商品および外装には価格表記がありません。

ご掲載の際には下記の価格表をご参照いただき、
必ず（編集部調べ）とご記載いただけますようお願いいたします。