

# COFFRET D'OR

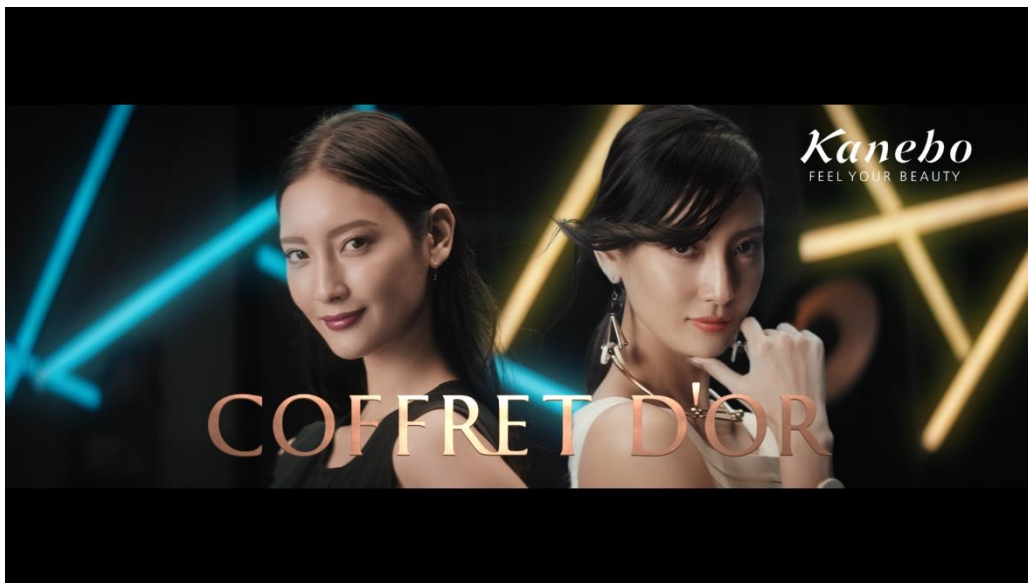
**コフレドール スペシャルサイトオープン！**

**新商品「スキンシンクロージュ」**

**2019年2月5日（火）公開 先行予約受付開始**

～“YouCam メイク”機能で似合う口紅の色をチェック～

トータルメイクアップブランド『コフレドール』は、肌を美しく引き立てるスキンカラー発想のリップ「スキンシンクロージュ」の発売に先駆け、スペシャルサイトを2月5日（火）よりオープンし、オンラインショップ限定で12色の中の6色の先行予約の受付を開始いたします。2月19日（火）よりオンラインショップにて先行販売を開始し、先行販売の期間中にはオリジナルミラー付セットもご用意しています。さらに、サイト内では、肌の色をチェックして口紅の色を試せる機能で、口紅選びをサポート。自分の肌の色に似合う色だけでなく、さまざまな色にトライしたいと願う、美しさに前向きな女性のニーズに応えます。



【カネボウ コフレドール スキンシンクロージュ スペシャルサイト】

<https://www.kanebo-cosmetics.jp/coffretdor/special/skin-synchro/>

## ■好きな色が“似合う色”になる方法？！コンテンツ満載のスペシャルサイト

肌の色は、赤みやピンクみのある肌・青白い肌の“ブルーベース”と、黄みのある肌の“イエローベース”に大別されるため、それぞれの肌の色に合う口紅の色を設計した新商品「スキンシンクロージュ」。スペシャルサイトでは、自分の肌の色のタイプに合う色の口紅を“表ルージュ”、反対の口紅の色を“裏ルージュ”と表現し、それぞれのスキンカラーに合う色をご紹介します。また、自分と反対のスキンカラー向けの色を“似合う色”に変えるチェンジャーカラーの使い方をご紹介します。動画も掲載。似合う色のカラーバリエーションが広がり、楽しみながら好きな色を探せる、コンテンツ満載のスペシャルサイトです。

# COFFRET D'OR

## ■スペシャルサイト 動画概要 (30 秒)



あなたは表ルージュ？



それとも裏ルージュ？

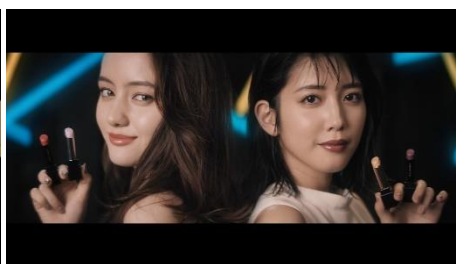


肌を美しく引き立てる口紅  
「スキンスyncロージュ」

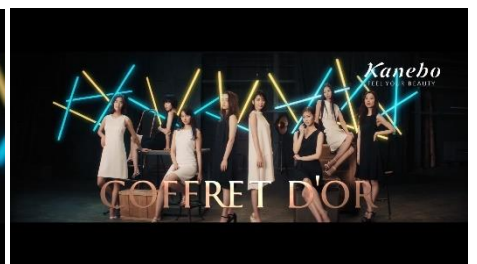
## ■スペシャルサイト 動画概要 (60 秒)



あなたはブルベ？  
それともイエベ？



チェンジャーカラーをひと塗りすれば  
似合う色へ変化



スキんカラー発想の口紅で  
似合う色も好きな色も  
自分のものに

コフレドール 19 春スキンスyncロージュ 30 秒 動画 URL :

<https://www.youtube.com/watch?v=2hKs64pg3c0>

コフレドール 19 春ブルベイェベ 60 秒 動画 URL :

<https://www.youtube.com/watch?v=mRwMzAYLrCo>

## ■「YouCam メイク」で自分に似合うカラーを診断

スペシャルサイトでは、自分に似合うカラーを診断できる「YouCamメイク」を導入しています。Liveカメラを使ってまずは自分の肌の色をチェック。その後、試してみたい口紅の色を選ぶだけ。ご自身の顔で似合う口紅の色を確認できます。本当に口紅を塗っているかのようにリアルに見えるから、商品が手に取れなくても様々な色に挑戦できます。

YouCam メイク URL:

[https://www.coffretdor-makeup.jp/omote-ura\\_rouge?cid=coffretdor\\_\\_p\\_t\\_002\\_1902](https://www.coffretdor-makeup.jp/omote-ura_rouge?cid=coffretdor__p_t_002_1902)

## ■限定 2 色はメイクアップアーティスト 河北氏とのコラボ商品

限定色のポルドー系 <EX-01> とブラウン系 <EX-02> は人気メイクアップアーティスト、河北裕介氏とのコラボレーションカラーです。数量限定商品なので、ぜひこの機会に試してみたいかでしょうか。

# COFFRET D'OR

## ◆オリジナルミラー付限定セット

オンラインショップでの先行販売期間中、「スキンシンクローージュ」とオリジナルミラー付の数量限定セットをご用意しております。

おすすめは自分の肌色に合ったチェンジャーカラーと裏ルーージュのセットです。

イエベセット：裏ルーージュ WN-76 × チェンジャーカラー GD-01

ブルベセット：裏ルーージュ OR-119 × チェンジャーカラー PT-01



## 【商品情報】

### コフレドール スキンシンクローージュ 2月19日～先行販売開始 全6色（内限定2色）

見たままの高発色となめらかにじむレア質感。

“ブルーベース”と“イエローベース”に合わせたスキンカラー発想の口紅です。

#### ＜カラーバリエーション＞



＜GD-01＞  
イエローベース用  
チェンジャーカラー



＜PT-01＞  
ブルーベース用  
チェンジャーカラー



＜OR-119＞  
オレンジ系



＜WN-76＞  
ワイン系



＜EX-01＞  
ボルドー系  
**限定色**



＜EX-02＞  
ブラウン系  
**限定色**

## 【商品特長】

- ◆ 自分の肌の色タイプに合うカラーの口紅を“表ルーージュ”、反対のカラーの口紅を“裏ルーージュ”と表現しています。
- ◆ 自分に似合う色に仕上げる“チェンジャーカラー”で自分と反対のスキンカラー向けの色を似合う色に仕上げるができます。
- ◆ ＜PT-01＞はブルーベースの方向け、＜GD-01＞はイエローベースの方向けの“チェンジャーカラー”です。
- ◆ とろけるようにのび広がり、唇にフィット。色とうるおいが持続します。
- ◇ ヒアルロン酸、水溶性コラーゲン配合。（保湿）