

I HOPE. KANEBO

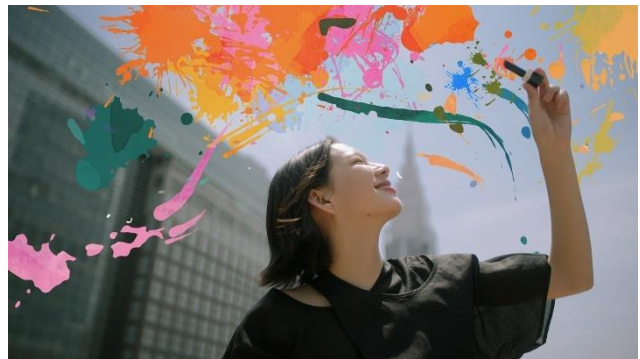
「KANEBO」から、印象的な自己表現を叶えるメイクアイテムが誕生
濃密な彩りでケアもできるルージュ&影を仕込む印象拡張アイブロウ

2021年8月6日（金）新発売

「I HOPE.」を掲げ、美ではなく、希望を発信するブランド「KANEBO」から、メイクとケアを同時に叶えるインテリジェントルージュ「モイスチャールージュネオ」（新色5色）と、眉と目もとの印象的な自己表現を叶えるアイブロウアイテム3商品（ペンシル、パウダー、フィクサー）を2021年8月6日（金）に発売します。



また、KANEBOはこの夏より、「希望よ、動き出せ。」をメッセージとするTVCMも公開。今、この状況の中でも、少しずつ前を向いて動き出そうとする気持ちを鼓舞するメッセージを、TVCMをはじめ、SNS、WEB、店頭など、様々なメディアにて発信してまいります。



唇から、眉から。なりたいイメージへ思いのままに。

2021年秋にむけてKANEBOから誕生するのは、個性を引き立たせる唇と眉のポイントメイクアイテム。濃密に彩り、オフした後まで美しい、メイクとケアを同時に叶えるルージュ「モイスチャールージュネオ」と、効果的に「影色」を仕込むことで、アイゾーン全体の表情を操り、使う人の印象までも拡張するアイブロウシリーズ「アイブロウシェイドペンシル」「アイブロウデュオ」「クリアアイブロウフィクサー」を発売。個性を引き出し、印象を高めていくポイントメイクを提案します。

I HOPE KANEBO

メイクとケアを同時に叶え、オフした後まで美しいルージュに、テイントタイプ誕生！「テイントリップバーム」

内側にある強さや気高さを引き出すようなカラーと硬質なツヤを纏いつつ、うるおいを閉じこめるラッピング効果で、オフした後まで美しいルージュ「モイスチャールージュネオ」。この秋はさらに素の唇が美しくなったように染め上げる、なめらかで自然な発色が続くテイントタイプ（愛称：テイントリップバーム）と、ナチュラルなツヤと意図せず生まれるにじみ色を楽しむ、表情豊かに唇映えるモアレカラーが新登場。

◆商品概要

カネボウ モイスチャールージュネオ

新色5色（限定4色） 4,000円（税込4,400円）

- ・唇に吸い付くような密着感で、硬質なツヤ膜が唇を覆い、濃密な色が唇に均一にフィット。唇の美しさを際立たせます。
- ・うるおいを閉じ込めるラッピング効果で、つけている間じゅう、唇を乾燥から守ります。
- ・5Rコンパウンドベース配合で、どの色もしっくりと肌になじみ、肌のトーンをきれいに引き立てます。



【テイントリップバーム 血色テイント3色】



301 Tint Redwood
自然な紅潮感を纏う純血色レッド



EX3 Tint Ice Mauve（限定）
冷たさとはかなさを感じる可憐血色モーブ



EX4 Tint Pink（限定）
ピュアでクリアな無垢血色ピンク

【モアレカラー2色】



EX5 Chestnut Moire（限定）
樹木に注がれる太陽の光のように、ぬくもりと力強さのある
チェスナットブラウン×クロムイエロー



EX6 Burgundy Moire（限定）
深い色みとゴージャスな輝きのコントラストで、
唇に宝石を添えるようにツヤめくバーガンディ×スパークルゴールド

I HOPE KANEBO

「線」と「影」が織りなす眉で、思いのままに印象を操る。

1本で眉の造形を印象付ける「眉芯」を美しく簡単に描き、眉になりきる自然な影色を仕込んで、眉印象を自在に操るアイブロウシェイドペンシル。顔立ちや個性の印象までも効果的に操ります。やわらかくなめらかな描き心地で眉毛の上からでも肌どまりが良い色のり。眉芯を決定づける1本1本の毛流れまできれいに描けます。



◆商品概要

カネボウ アイブロウシェイドペンシル 全2色 4,000円 (税込4,400円)

カネボウ アイブロウシェイドペンシル [レフィル] 全2色 2,000円 (税込2,200円)

・パウダリーでふんわりとした仕上がり。

印象的な「眉芯」のラインが描けるのに顔立ちになじむ自然な仕上がり。

・やわらかく、ぼかしやすいスクリーブラシ付き。

・皮脂で滑りやすい肌でも描きやすく、使いやすい2色展開で、ジェンダーインクルーシブ設計。



眉芯とは

上下の毛流れが合流する眉の芯部分で、眉の造形印象を決定づける。1本1本の美しい毛流れが重なることで自然に濃く見え、美しい「眉芯」となる。



EP1 Shade Gray

凛とした上品な印象に仕上げる影色グレイ



EP2 Shade Brown

ふんわりやわらかい印象に仕上げる影色ブラウン

眉とアイゾーンに疑似影色を仕込み、顔立ちまでもドラマティックに。

濃淡2色で自然な陰影を肌になじませ、眉もアイゾーンも操って、顔立ちの印象をコントロールする疑似影パウダー。オイルを含んだしっとりしたパウダーで、ぼかしやすく、肌に溶け込むようなふんわりとした質感。ノーズシャドウやアイシャドウとしても使え、アイゾーン全体の印象を効果的に操ります。



◆商品概要

カネボウ アイブロウデュオ 全3種 (限定1種) 2,300円 (税込2,530円)

・5 R カラーを織り込んだ影色で、肌から浮かず、どんな髪色にも合う色設計です。

・アイカラーデュオと一緒にカスタムコンパクトRにセットでき、自分のオリジナルのコンパクトを楽しめます。



I HOPE KANEBO



ED1 Soft Shade Brown
やわらかな影色で、ふんわり自然な
立体感をつくるソフトブラウンセット



ED2 Dark Shade Brown
深みのある影色で、メリハリのある
仕上がりのダークブラウンセット



EX1 Midnight Crescent (限定)
暗闇に浮かび上がる月のように、センシ
ユアルで印象深いバイオレット×レッドオー
レンジカラー

濡れたような青艶を仕込み、グラマラスな眉印象へ。

ネイビーブルーの濡れツヤで、生命感あふれる立体美眉を一日中キープするアイブロウ
イクサー。1本1本にツヤのある影色を仕込み、顔立ちまでも際立つ美しい仕上がり。

◆商品概要

カネボウ クリアアイブロウイクサー 全1色 3,000円 (税込3,300円)

- ・皮脂・汗・こすれ、マスクの蒸気などから、立体的な毛流れとツヤの美しい眉を守り、一日中キープします。(ウォータープルーフタイプ)
- ・白くぱりぱりに固まらず、しなやかに形状を保ち、眉のクリアな美しさが続きます。
- ・ツリー型のブラシで眉をしっかりセパレート。ブラシの太い部分が眉頭を大胆に立ち上げ、先端の細い部分は眉尻などを繊細に仕上げ、毛流れの美しい立体美眉をつくれます。
- ・眉だけでなく、男性のひげにも使えるジェンダーインクルーシブ設計です。



EF1 Tanzanite Blue
夜空を閉じ込めたような透明感あふれる高貴な群青色。
眉の存在感を際立たせ、ツヤと立体感を与えます。

※表示価格はすべてメーカー希望小売価格です。

◆ オフィシャルサイト・SNS

KANEBO ブランドサイト kanebo-global.com

KANEBO 公式Twitter @kaneboofficial (<https://twitter.com/kaneboofficial>)

KANEBO 公式Instagram @kaneboofficial (<https://www.instagram.com/kaneboofficial/>)

KANEBO 公式Facebook KANEBOGlobal (<https://www.facebook.com/kanebo.global.jp/>)