

山田優さん出演、KATE「魂コレクション」スペシャルムービー
過去のメイクと比較しながら「自分らしい美しさ=魂」の原点に迫る
KATE「山田優 THE 魂メイク」9月21日（水）より公開
～ 自分の魂が浮かび上がる!? 「魂メイク診断」も同時公開～



グローバルメイクアップブランド『KATE（ケイト）』は、2022年9月24日（土）より、メイクコレクション「魂コレクション」を発売いたします。発売にあたり、2022年9月21日（水）より山田優さんが出演する、KATE 魂コレクション「山田優 THE 魂メイク ～ゆずれない自分を、メイクする。」スペシャルムービー、直感で文字を選択することで、自分の魂メイクを診断できるジェネレーター「魂メイク診断」を公開します。

「魂コレクション」は、個々人の生まれ持った骨格やパーツの美しさを引き立て、内面の意志まで表現する。そんな、誰の真似でもない本当の「自分らしい美しさ」を追求できる、メイクコレクションです。

この度公開されるKATE 魂コレクション「山田優 THE 魂メイク ～ゆずれない自分を、メイクする。」ムービーは、山田さんが自分らしさを確立していく過程でメイクがどう変化していったのか、過去の自身のメイクと比較しながら、現在の自分にフォーカスした「ダイジェスト版」と、実際に「魂コレクション」でメイクをしながら、ご自身の過去から現在までのメイクを振り返り、こだわり（魂）や、自分らしさについて山田さんが語る「ドキュメント版」がございます。

「魂コレクション」とともに、モデルとして、母親として、進化を続ける山田さんの「自分らしい美しさ=魂」のストーリーをお楽しみください。

[プレスリリース]

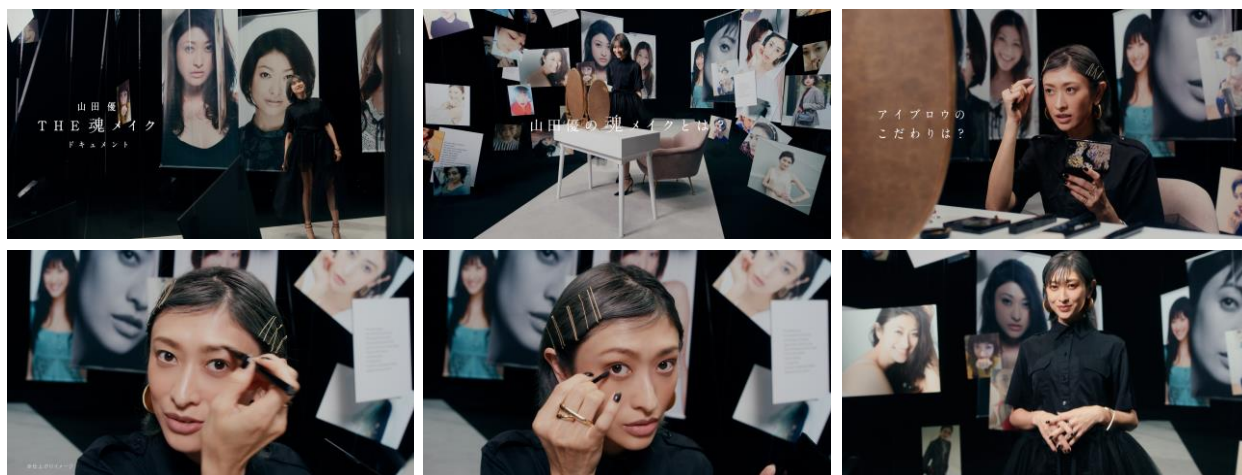
■ KATE 魂コレクション スペシャルムービー

「山田優 THE 魂メイク ～ゆずれない自分を、メイクする。」

・ドキュメント版 | YouTube URL : <http://youtube.com/watch?v=h21qCEFyo98>

過去のご自身の写真が飾られたスタジオに入っていき山田優さん。写真を見ながら、今までの人生やメイクについて振り返ります。その後スタジオに用意された化粧台で「魂コレクション」の商品を使ってメイクをしながらご自身の生き方やこだわり、今のメイクや山田さんのこれからについて語っていただきました。

「人と会う時って目と目を合わせてお話するじゃないですか。なので目の印象をすごく強くしたりとか、印象付けたいので、私にとってはアイメイクはすごく大事なものです。」とお話されているように、特に、アイメイクへのこだわりは、昔から変わらないこだわり（魂メイク）とのことです。また、昔はハッキリ描いていた眉毛をふんわり仕上げるようになった事や、目元の印象を強くするためにアイラインを長めに引いているなど、最近のメイクポイントについても解説されるなど、「魂コレクション」を使った山田さんこだわりの「魂メイク」をご覧ください。



・ダイジェスト版 | YouTube URL : <http://youtube.com/watch?v=WmzxDag7c6k>

山田さんが自分らしさを確立していく過程で見出した、ゆずれない自分らしさ。それは、「その日に出せる100%を出したい。」と思う気持ち。山田さんのゆずれない自分らしさを過去から現在の写真と共に紐解き、こだわりのつまったメイクで表現します。



■ 出演者 プロフィール

山田優

モデル・女優

1984年生まれ。沖縄県出身。

2000年からファッション誌『CanCam』の専属モデルとなり、抜群のルックスで多くのファンを魅了する。

女優としても多数の作品へ出演し活躍の場を広げた。

現在も雑誌を中心に広告など多岐にわたるジャンルで活動している。

Instagram @yu_yamada_



[プレスリリース]

■ KATE 魂コレクション スペシャルムービー

「山田優 THE 魂メイク ～ゆずれない自分を、メイクする。」インタビュー

Q. 今回の撮影はいかがでしたか？

これまで自分の過去の写真を見ながら撮影することがなかったので、「自分ってこんなメイクの変化があったんだな。」とあらためて気付いて面白かったです。

自分のゆずれないこと、魂みたいなものを意識してメイクするというテーマをいただけたことで、普段あまり意識しないことをあらためて考える機会になりました。

Q. 今回の動画は、山田さんのメイクのこだわりを紐解いていく内容になっていますが、

メイク以外でのこだわりや、ゆずれない自分らしさがありますか？

えっと、細かいところはたくさんあります。家の掃除のマイルールとか…、家の細かいへりのところまで拭きたいとか、トイレを洗った後にびしょびしょになっているのを全部拭きたいとか（笑）。本当に細かくて、ゆずれないマイルールがいっぱいあります。

家のこと以外でも、例えば洋服を選ぶときも、自分の中でのバランスのこだわり、抜け感があってスタイルがよく見えるような、自分なりのスタイリングのルールがあったりします。

Q. ご家族や周りの方から、山田さんのこだわりについて何か言われたことはありますか？

言われたことあります。私、ハンガーの向きは全部一緒じゃないと嫌なんです。しかも、（端から順に）ノースリーブ、半袖、長袖、それぞれ色別にグラデーションになるようにしてるんです。「なんでそこだけこだわってるの？」って不思議がられることがあります。

あと、お料理だと、1回の食事で少なくとも3品以上はおかずが欲しいっていうこだわりがあります。

家族はみんな一緒に座ってから食べたいのに、おかずを作りきるまで私が座らないので、怒られたりします（笑）。

Q. 魂コレクションの中で、おすすめのアイテムはありますか？

シェーディングと眉とチークが一緒に入っている「デザインングシェードパレット3D」は、すごい使えるなと思ったので、絶対に私も持ち歩こうと思いました。あとは3色混ぜて使う「レアマーブルカラー」は、はじめはどうやって使うんだろう？と思っていたんですけど、アイシャドウ以外にもチークとして使えたり、3色混ぜずに1色ずつのせて、きれいな発色を楽しんだりできたので、すごく使えるなと思いました。

Q. 最後に、動画をご覧になる皆さんにメッセージをお願いします。

「このアイテムはこうやって使うといいんだ。」など、みなさんのメイクの参考にもなる動画になっていると思うので、楽しんで見ていただけたらと思います。

また、みなさんも歴代のメイクを振り返って「こんなメイク昔やってたなあ。」と思いながら、今の流行りや私のメイクを参考にさせていただけたら嬉しいなと思います。

■ 直感で選んだ3文字から自分だけの魂メイクを診断！「魂メイク診断」

12種類の漢字から、直感で自分が心動かされる3文字を選ぶことで、奥深くに潜む魂（自身の原点）と、それを導くメイクの診断ができる特設サイト「魂メイク診断」を9月21日（水）に公開いたします。自分の魂を表現する「魂文字」の作成、自分の魂をゆさぶるメイク、魂コレクションアイテムを知ることができます。

URL : <https://tamashii-collection.nomorerules.net/soul/>



■ KATE「魂コレクション」概要

何にもとらわれず、もっと、自分の好きな自分になるために。
KATEは、自分のコアであり、自分らしさの原点である「魂」に着目。
個々人の生まれ持った骨格やパーツの美しさを引き立て、
内面の意志まで表現する。
そんな、誰の真似でもない本当の「自分らしい美しさ」を追求できる、
「魂コレクション」が誕生。
自分は何に心動かされるのか？
つらぬきたい、自分だけのこだわりは？
そうして見つける「自分」に、きっと魂は揺さぶられる。
ゆずれない自分を、メイクする。
NO MORE RULES.



KATE 公式サイト : <https://www.nomorerules.net/special/tamashii/>



[プレスリリース]

■「魂コレクション」商品情報

ブラウングラデーションに優美なカラーニュアンスを重ねて、
欲しいブラウンがとくれる、変幻自在ブラウンパレット。



数量限定

ケイト ブラウンレイヤーパレット

〈全2種〉

チップつき

〈カラーバリエーション〉



EX-1

レッドブラウン系

EX-2

パープルブラウン系

〈商品特長〉

単色でもMIXしても使える“カラーニュアンスパウダー”をブラウングラデーションに自由に重ねることで、変幻自在に仕上がりの印象を操れます。

7色のシェードカラーを顔の各部位にデザインしながら入れることで、
自然なのに圧倒的な陰影感がとくれる、パウダーシェードパレット。

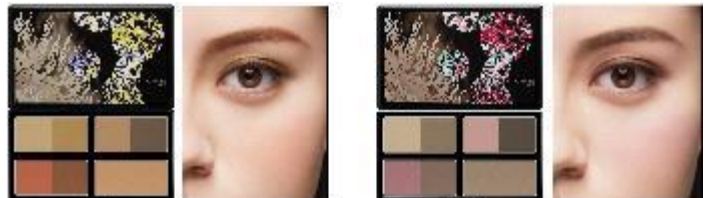


数量限定

ケイト デザイニングシェードパレット3D

〈全2種〉

〈カラーバリエーション〉



BR-1

ウォームシェード

BR-2

クールシェード

※ 画像は、仕上がリイメージです。

〈商品特長〉

主張しすぎない、肌になじむマット質感で、しっかり肌にフィット。各部位に適した影色設計で立体感を演出します。

程よいつき具合になるよう調整しているので、誰でも簡単に立体感際立つ、ホリ深フェイスに仕上がります。

[プレスリリース]

■「魂コレクション」商品情報

クセになる生もち質感と3つの色・輝きでつくる濡れ立体感、
優美さを宿すマーブルシャドウ。



数量限定
ケイト レアマーブルカラー
〈全2種〉

〈カラーバリエーション〉



※ 画像は、仕上がりのイメージです。

〈商品特長〉

しっとりなのにベタつかない、もちっとしたクセになる生もち質感で、輝きがピタッと密着。生もち質感×マーブル模様の複雑な色・輝きの濡れ立体感メイクが楽しめます。

指で混ぜながら取り、上下まぶた全体にのばします。チークとしてもお使いいただけます。

まつ毛の存在感をあえて主張しないニュアンスカラーで、
目もとに神秘的な印象を与えるカラーフォーマー。



数量限定
ケイト ラッシュフォーマーEX (カラーWP)
〈全3色〉

〈カラーバリエーション〉

まつ毛の存在感を主張しないニュアンスカラーで、ブラウンの目もとを引き立てます。



※ 画像は、仕上がりのイメージです。

〈商品特長〉

◆こすれや湿気に強いウォータープルーフ
プロテクト処方採用

まつ毛にかかる湿気や息の水分をブロックし、
美しい上向きまつ毛を持続します。

◆汗・水・湿気に強いウォータープルーフ
◆繊維入り

[プレスリリース]

■「魂コレクション」商品情報

落ちにくさと、絶妙な色影を追求。
ゴムのような、美しくしなやかなタッチで
スマートに目を際立たせる、持続型・色影ライナー。



数量限定

ケイト シェードカラーキープライナー
〈全3色〉

<カラーバリエーション>

まつ毛の存在感を主張しないニュアンスカラーで、
ブラウンの目もとを引き立てます。



※ 画像は、仕上がりイメージです。

<商品特長>

- ◆落ちにくさを徹底追及した「ラバータッチ処方」
ゴムのような高い密着力とストレッチ性で
目まわりの動きにピタッとフィットして落ちにくい。
- ◆汗・水・涙をはじくウォータープルーフ
- ◆こすれ・皮脂に強く、落ちにくいスマッジプルーフ
- ◆お湯オフタイプ

ツヤ感だけじゃない。
透き通るような透明感と小顔印象に仕上がる*、
クリア印象リキッドハイライター。

*メイクアップ効果



数量限定

ケイト クリアインパクトリキッドハイライター
〈全3色〉

<カラーバリエーション>



※ 画像は、仕上がりイメージです。

<商品特長>

- ◆クリア発色でトーンアップ
リキッドならではのクリアな発色でツヤ感&
透明感をアップ。Tゾーンや頬にのせることで
立体感を演出します。
- ◆粉感のないウォーターリッチ
さらりと軽いタッチでのばせて、
しっとりフィットします。