

# LISSAGE

プレミアムヘアケア「LISSAGE VOGNE(リサーチ ヴォーニュ)」がリニューアル！

一人ひとりの頭皮と髪質タイプで 24 通りから選ぶパーソナルヘアケア

2023 年 4 月 29 日（土）より発売



リサーチ ヴォーニュ ブランドサイト

[https://www.lissage.jp/vogne\\_haircare/](https://www.lissage.jp/vogne_haircare/)

カウンセリングブランド「LISSAGE(リサーチ)」のヘアケアライン「LISSAGE VOGNE(リサーチ ヴォーニュ)」より、一人ひとりの頭皮と髪質のタイプで選べるパーソナルヘアケアシリーズ(シャンプー3種/誘導美容液<sup>®</sup>1種/トリートメント3種/スペシャルトリートメント1種)を発売いたします。

リサーチは30年以上にわたり肌をうるおすコラーゲン研究を続け、2000年よりヘアケアラインとして「リサーチ ヴォーニュ」を展開しています。これまでの店頭でのカウンセリングを通じ、「自分の髪にぴったりのヘアケアがわからない」と感じているお客様がいることがわかりました。また、髪質と頭皮のタイプは常に相関性があるわけではなく、そのタイプの組み合わせで一人ひとりにあったヘアケアが必要であると感じていました。そこで、スキンケアカウンセリングのメソッドを蓄積してきたリサーチは、「リサーチ ヴォーニュ」をリニューアルし、一人ひとりに寄り添ったヘアケア提案を行なっていきます。

## 【商品特長】

### 一人ひとりの「頭皮」と「髪質」のタイプで24通りから選べるパーソナルヘアケア

シャンプー3種（オイリー頭皮/ノーマル頭皮/ドライ頭皮タイプ）、誘導美容液<sup>®</sup>1種、トリートメント3種（ハード髪質/ノーマル髪質/ソフト髪質）、スペシャルトリートメント1種を組み合わせ、24通りのパーソナルケアを選ぶことができます。

# LISSAGE



## シャンプー 3種

オイリー頭皮タイプ  
ノーマル頭皮タイプ  
ドライ頭皮タイプ

頭皮・毛髪表層の洗浄+  
毛髪内部に蓄積したゴワつきの原因  
不要なカルシウムを洗い出す



## 誘導美容液<sup>®</sup>

よりしなやかな手触りに  
仕上げたい時に

\*誘導美容液は登録商標です。

髪内部をやわらかくときほぐし、  
しなやかな状態へ整える



OR



## トリートメント 3種

ハード髪質タイプ  
ノーマル髪質タイプ  
ソフト髪質タイプ

ダメージを受けた毛髪内部を  
「芯まで満たす\*」

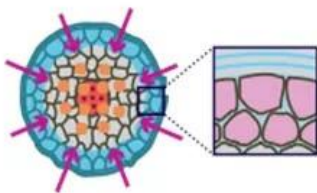
\*髪内部に浸透し補修すること

## スペシャルトリートメント

## 髪の誘導美容液が特長のヘアケアステップ<sup>®</sup>

今回リニューアル発売する「LISSAGE VOGNE」では、洗顔後に誘導美容液を使用するというスキンケアのカウンセリングのメソッドをヘアケアに応用しています。毛髪の表面はやわらかく、内部は弾力がある2層状態へ改質す技術を採用。シャンプーでは「洗い出す」（頭皮の皮脂汚れと髪表層・髪内部からゴワつきの原因となる不要なカルシウムを洗い出す）、誘導美容液では「ときほぐす」（髪内部にあるコルテックス表層を柔軟化する）、トリートメントでは「満たす」（傷んで毛髪内部が空洞化した髪の芯まで浸透し補修する）のヘアケアステップを提案します。中心商品となる『リサージュ ヴォーニュ エッセンスリード』は、シャンプーのあと、洗い流すタイプのトリートメントの前に使用することで、その後のトリートメントの美容成分がなじみやすい髪へ導く誘導美容液です。毛髪柔軟化成分が髪の内部にあるコルテックス表層をやわらかく整え、ゴワつきが気になる髪内部をやわらかくときほぐし、素直で手触りのよいしなやかな状態に導きます。

また、全アイテムに加水分解コラーゲン（保湿）を配合。香りは、天然精油配合のみずみずしいフルーティフローラルに統一しました。



毛髪断面（イメージ図）

毛髪柔軟成分が髪の内部にあるコルテックス表層をやわらかく整える。

# LISSAGE

## 【商品情報】

### ■ シャンプー

#### リサーチ ヴォーニュ ヘアメンテナンスシャンプー 全3種

髪内部からゴワつきの原因となる不要なカルシウムを洗い流し、頭皮の皮脂汚れまで浄化。清らかで美しい髪へ。

【本体】各400mL 2,200円（税込）

【レフィル】各350mL 1,650円（税込）

#### 〈商品特長〉

- ◇加水分解コラーゲン配合(保湿)
- ◇洗浄成分(コハク酸・ラウレス硫酸アンモニウム)配合
- ◇ユーカリエキス配合(保湿)
- ◇ノンシリコン処方
- ◇弱酸性

#### 〈ご使用方法〉

髪・頭皮をぬらして適量を手に取り、十分に泡立てて、頭皮をマッサージするように洗い、よくすすいでください。

#### リサーチ ヴォーニュ ヘアメンテナンスシャンプー O オイリー頭皮タイプ

べたつきを感じる方におすすめ。さっぱりとした洗い上がり。

- ◇メントール配合
- ◇サボンソウエキス配合(保湿)



#### リサーチ ヴォーニュ ヘアメンテナンスシャンプー N ノーマル頭皮タイプ

頭皮をすこやかに保ちたい方におすすめ。すっきりとした洗い上がり。

- ◇スギナエキス配合(保湿)



#### リサーチ ヴォーニュ ヘアメンテナンスシャンプー D ドライ頭皮タイプ

乾燥を感じる方におすすめ。しっとりとした洗い上がり。

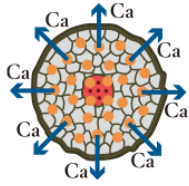
- ◇カミツレエキス配合(保湿)



# LISSAGE

## 髪・頭皮 浄化

毛髪からの  
カルシウム  
洗浄の  
イメージ図



日々の洗髪でたまった髪の中の  
ゴワつきのもと（水道水に含まれる  
不要なカルシウム）や落としにくい  
頭皮の居座り皮脂を洗い出します。

### ■誘導美容液<sup>®</sup>

#### リサーチ ヴォーニュ エッセンスリード

ゴワつきが気になる髪内部をやわらかくほぐし、素直で手触りのよい  
しなやかな状態へ整える髪の誘導美容液。

※誘導美容液は登録商標です。

220g 2,420円(税込)

〈商品特長〉

- ◇加水分解コラーゲン配合(保湿)
- ◇毛髪柔軟化成分(コハク酸)配合

〈ご使用方法〉

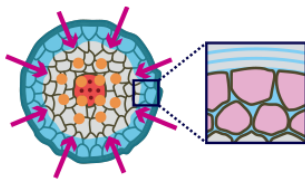
シャンプーの後に適量をなじませます。すすがずにトリートメントを重ねづけします。

トリートメントは、別売りの「リサーチ ヴォーニュ ヘアメンテナンストリートメント」または「リサーチ ヴォーニュ エクストラ  
ヘアチェンジa」をつけることをおすすめします。



## 毛髪柔軟化

毛髪断面  
イメージ図



毛髪柔軟化成分が髪の  
内部にあるコルテックス  
表層をやわらかく。

### ■トリートメント

#### リサーチ ヴォーニュ ヘアメンテナンストリートメント 全3種

傷んで内部が空洞化した髪の芯まで浸透し、ふっくらと満たして補修。

「ハリ・ツヤ仕込み」で弾むようにしなやかな髪へ。

各240g 2,200円 (税込)

〈商品特長〉

- ◇加水分解コラーゲン配合(保湿)

# LISSAGE

## 〈ご使用方法〉

シャンプー後水気をきり、適量を髪全体によくなじませてからすすいでください。

※髪の傷みが気になる場合は、少し(2~3分)時間をおいてから洗い流すと効果的です。

## リサーチ ヴォーニュ ヘアメンテナンストリートメント H ハード髪質タイプ

太い・かたい髪の方におすすめ。

◇スイートアーモンドオイル配合(保湿)



## リサーチ ヴォーニュ ヘアメンテナンストリートメント N ノーマル髪質タイプ

髪になめらかさが欲しい方におすすめ。

◇ローズヒップオイル配合(※1) (保湿)

(※1)カニナバラ果実油



## リサーチ ヴォーニュ ヘアメンテナンストリートメント S ソフト髪質タイプ

細い・やわらかい髪の方におすすめ。

◇ホホバオイル配合(保湿)



# LISSAGE

## ■スペシャルトリートメント

### リサーチ ヴォーニュ エクストラ ヘアチェンジャ

ダメージを受けた髪のキューティクル表面を高密度着ラッピング。

吸いつくような至福の手触り、毛先まで瞬時にまとまる髪へ。  
髪のダメージを補修し、美しい仕上がりが持続します。

【本体】250g 3,300円（税込）

【レフィル】250g 2,750円（税込）



### 〈商品特長〉

◇加水分解コラーゲン・ロイヤルゼリーエキス・加水分解シルク・アルガンオイル(※2) 配合(保湿)

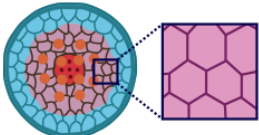
(※2)アルガニアスピノサ核油

### 〈ご使用方法〉


シャンプー後水気をきり、適量を髪全体によくなじませてからすすいでください。

・髪の傷みが気になる場合は、少し(2~3分)時間をおいてから洗い流すとより効果的です。

・週に1~2回、じっくり5分程度おいてから洗い流すヘアマスクとしてもお使いいただけます。

傷んだ髪の内部補修	
	傷んで内部が空洞化した髪の芯まで浸透・補修。 髪1本1本にハリ・ツヤを与え、やわらかく、切れにくいしなやかな髪へ。

美髪プロテクト処方 EX	
	健康な髪に0.1%未満しかない希少な美髪オイル成分(18-MEA(ラノリン脂肪酸))がキューティクルの表面を乾燥から保護します。

## ■容器デザイン

パッケージは「LISSAGE」らしい白を基調とした洗練されたデザインにリニューアルしました。また、『リサーチ ヴォーニュ ヘアメンテナンスシャンプー』の本体には、ケミカルリサイクルPET素材を、同商品のレフィルと『リサーチ ヴォーニュ エッセンスリード』、『リサーチ ヘアメンテナンストリートメント』のチューブには、バイオ素材を使用しています。さらに、『リサーチ ヴォーニュ エクストラ ヘアチェンジャ』では、容器の樹脂量を削減し、環境にも配慮しています。

# LISSAGE

## ■AIカウンセリングツール「KAMI-TECH」

「リサーチ」では、花王独自開発の AI 解析技術を搭載し、24通りの組み合わせから、しなやかな髪へ導くヘアカウンセリングツール「KAMI-TECH」を開発。今回のリニューアルに合わせて、主な取り扱い店に導入します。アンケートのあと、髪画像をAIで解析し、現在の髪の状態を短時間で簡単に測定。「頭皮タイプ」「髪質タイプ」、そして「しなやか美髪度(※3)」等の髪状態に着目したヘアカウンセリングを提供し、一人ひとりのお客さまにおすすめのアイテムを提案します。

(※3)髪の毛流れを解析し、それを「しなやか美髪度」としています。



## ●ブランド公式サイト

<https://www.lissage.jp/>