

KATE
TOKYO

KATEがつくる“ラテマット”な世界観
マット質感をこよなく愛する人のために「究極のマット」を追求した
『東京夜喫茶 極マットコレクション』登場！

—2024年3月15日（金）より、花王公式通販サイトMyKaoMallにて先行発売開始—

グローバルメイクアップブランド『KATE（ケイト）』は、マット質感をこよなく愛する人のために「究極のマット」を追求したメイクコレクション『東京夜喫茶 極マットコレクション』を3月15日（金）0:00より花王公式通販サイト MyKaoMallにて先行発売いたします。一般発売は3月19日（火）より順次開始予定です。さらに、本日3月14日（木）には21:00～23:00の2時間限定で先行発売よりも早く商品を購入できるチャンスが！詳細はKATEのInstagram・X公式アカウントより発信いたします。是非フォローしてお待ちください

■KATE公式SNS

Instagram : [kate.tokyo.official_jp](https://www.instagram.com/kate.tokyo.official_jp)

X : https://twitter.com/katetokyo_pr



商品ページ : <https://www.nomore.rules.net/special/yorukissa/>

東京夜喫茶 極マットコレクション

夜の帳が下りる頃、その喫茶室は開店する

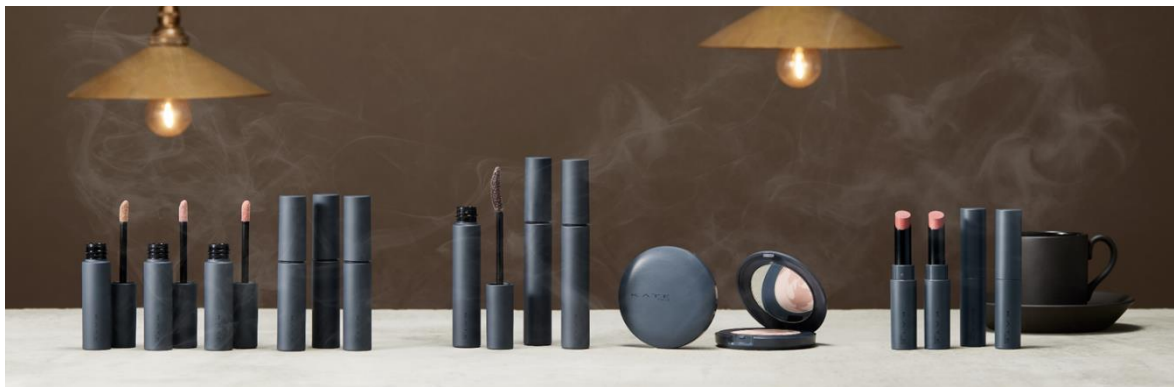
扉を開ければ珈琲の蒸気

自分に甘めのメイプルミルクに

半月チェリーのカプチーノ

なめらかなラテに心を委ね

あなただけの秘密のご褒美のひと時を



【数量限定】 ケイト マットラテリキッドシャドウ 全6色

なめらかに広がり、ピタッと密着。ムースのように軽いふわマット仕上がりのリキッド状アイシャドウ。



—商品特長—

高発色・高密着×ふわっと仕上がるマット処方

- 肌に溶け込むようにしっとりなじみ、見たまま高発色
- 乾燥感・粉感を抑えたカバー力のある、ふんわりマット質感
- まぶたにピタッとフィットして、ヨレにくい
- なめらかに伸び広がり、ムラになりにくい

—COLOR VARIATION—

ふわマット感を引き立てる 肌なじみの良いくすみラテ系カラー



全て仕上がりイメージ

【数量限定】 ケイト マットフローティングマスカラ 全3色

アイメイクにもまつ毛にも自然になじむ 軽やかマット質感のラテカラー系マットマスカラ。



—商品特長—

- ① 自然なカラーまつ毛に仕上がるマット処方
 - 色ムラ・ダマになりにくい ● 黒系の色をベースにしたラテ系カラーだからまつ毛にもなじみやすい
- ② 汗・水・湿気に強いウォータープルーフ
- ③ ロング&カールキープタイプ

—COLOR VARIATION—

アイメイクにもまつ毛にも自然になじむ質感の 黒系の色をベースにしたラテ系カラー



全て仕上がりイメージ

【数量限定】 ケイト スチームマットヌードリップ 全 4 色

スチームのようなふんわり感。軽やかにのびて、ふわっと発色のヌードカラー系マットリップ。



—商品特長—

- ふんわり軽やかにのびるマット処方
 - ベタつかず軽やかな仕上がり ● 縦ジワまでもふわっとカバー

—COLOR VARIATION—

自然になじんで浮かない 絶妙ラテ系ヌードカラー



全て仕上がりイメージ

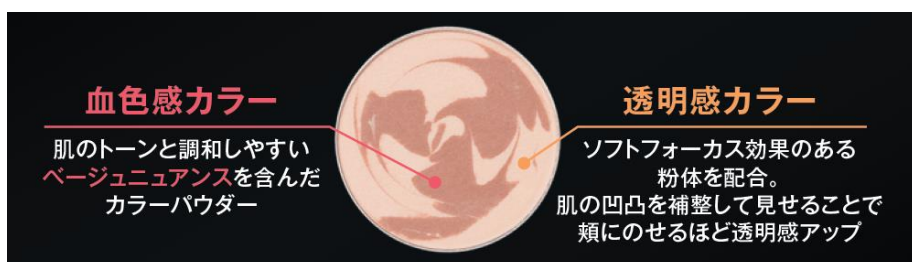
【数量限定】 ケイト ラテアートマットチーク 全2種

エアリーなマット質感で、さらっと軽いつけ心地。血色ラテカラーのマットチーク。



—商品特長—

2つのカラーが溶け合う なめらか透けマット処方



- なめらかに密着して、粉感を感じない仕上がり
- 淡い発色感&ノンパールで毛穴が目立ちにくい

—COLOR VARIATION—

肌から浮かず自然になじむラテカラー



全て仕上がりイメージ