

**二子玉川ライズ初となる子ども向け能楽体験ワークショップも開催！**

## 「第十一回 二子玉川ライズ ふたご能」開催決定

開催期間：2026年9月12日（土）・13日（日） 14：00～16：00

会場：二子玉川ライズ スタジオ & ホール

東急田園都市線・大井町線 二子玉川駅直結の大規模複合用途施設「二子玉川ライズ」は、日本の伝統芸能に触れることができる恒例イベント「第十一回 二子玉川ライズ ふたご能」を2026年9月12日（土）・13日（日）の2日間開催します。

能とは、仮面や美しい衣裳をつけた人物が「謡（うたい）」という声楽に合わせて舞踏的な動きで物語を進めていく歌舞劇のことです。長い歴史を持つ日本の伝統芸能として、今も観る人を魅了しています。



2025年開催の様子

2016年の二子玉川ライズ・テラスマーケット開業時から二子玉川ライズで毎年開催している能・狂言の公演は、今年で11回目の開催となります。能・狂言などの伝統芸能に親しむ方だけでなく、地域の皆さまにも多くご来場いただき、普段利用している場所で気軽に伝統芸能に触れられる機会として好評をいただいています。

これまで屋外の「薪能」として開催してきましたが、今年は「二子玉川ライズ スタジオ & ホール」に舞台を移し、天候を気にせずお楽しみいただけます。さらに、**今年は二子玉川ライズ初となる体験型コンテンツ「こども能楽体験ワークショップ」を公演前に開催します。**なかなかふれる機会のない伝統芸能である「能楽」の魅力をお子さまも実際に体感することができます。

### 「第十一回 二子玉川ライズ ふたご能」のポイント

- 今年で11回目！地域の皆さまに愛され続ける本格的な伝統芸能を二子玉川ライズで。  
今回の演目は、能「熊坂」と狂言「樋の酒」の2本立てで開催予定！
- 二子玉川ライズ初となるお子さま向けの体験型コンテンツ「こども能楽体験ワークショップ」を実施！  
能楽特有の「所作」体験や参加者全員で声を出す「謡（うたい）」のお稽古など、子どもでも楽しく伝統芸能に触れられる！

## 二子玉川ライズ初となるお子さま向けの体験コンテンツを開催

### 「こども能楽体験ワークショップ」

日時：2026年9月12日（土）・13日（日） 各日11:00～12:00

料金：お子さま1名につき1,000円（税込）

定員：各回25名 ※保護者の同伴可。

対象：小学3年生以上のお子さま

詳細ページURL：<https://www.rise.sc/eventnews/detail/?cd=001453>

※ワークショップへの参加方法は追って詳細ページURLにてご案内します。

初開催となる今回のワークショップは、「知る」「見る」「動く」「謡う」という4つの体験を通じて、能楽の魅力に丸ごと触れられる内容です。能楽の歴史や独自の舞台構造をわかりやすく解説するほか、実際の能面や美しい装束を間近で観察できるなど、普段は接する機会の少ない日本の古典芸能の世界観をじっくり味わっていただけます。

さらに、実際の舞台上がって、能楽特有の「所作」や「謡（うたい）」のお稽古を体験いただけることも、このワークショップならではの特別な機会となります。



## 「第十一回 二子玉川ライズ ふたご能」上演演目

### ■熊坂（くまさか）

能「熊坂」は、平安時代の盗賊・熊坂長範（くまさかちょうはん）が、牛若丸（後の源義経）に討たれた伝説を題材にした演目です。舞台は美濃国・赤坂の宿。旅の僧の前に熊坂長範の亡霊が現れ、牛若丸を襲撃しようとして返り討ちに遭った最期の夜を語ります。勇壮さと哀愁が交錯する物語で、武勇に優れた熊坂の豪快な立ち回りや、敗れ去った者の無念が見どころとされています。

### ■樋の酒（ひのさけ）

狂言「樋の酒」は、主人の留守中に酒を盗み飲みしようとした太郎冠者と次郎冠者の騒動を描いた作品です。二人は樋（とい）を使って酒蔵の酒を飲もうとしますが、次第に酔いが回り、陽気に舞い踊りながら大騒ぎとなります。軽快なやり取りと滑稽な展開が魅力で、狂言らしいユーモアと親しみやすさを楽しめる演目です。

### 「第十一回 二子玉川ライズ ふたご能」実施概要

上演演目：熊坂（能）

樋の酒（狂言）

日時：2026年9月12日（土）・13日（日）

開場 13:30 開演 14:00

会場：二子玉川ライズ スタジオ & ホール（東京都世田谷区玉川1-14-1）

料金：5,500円（税込・全席指定）

定員：各日250名

申込方法：2026年7月10日（金） 10:00から販売開始

◆チケットぴあ

Pコード：543361

販売ページURL：<http://ticket.pia.jp/pia/event.do?eventCd=2623132>

◆MY Bunkamura

販売ページURL：<https://mybun.jp/futako2026>

主催：二子玉川ライズ

協賛：株式会社伊藤園

企画運営：株式会社能楽プロ



▲販売ページ二次元コード  
（チケットぴあ）

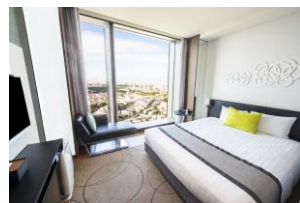


▲販売ページ二次元コード  
（MY Bunkamura）

## 「二子玉川エクセルホテル東急」ふたご能チケット付きプランも登場！

### 「ふたご能」鑑賞券付き宿泊プラン概要

|       |   |
|-------|---|
| 対象日   | ：2026年9月12日（土）  |
| 料金    | 金：スーペリアダブル 1室1名さま利用 33,000円（税込）<br>スーペリアツイン 1室2名さま利用 23,000円（税込）  |
| 対象日   | ：2026年9月13日（日）  |
| 料金    | 金：スーペリアダブル 1室1名さま利用 29,000円（税込）<br>スーペリアツイン 1室2名さま利用 21,000円（税込）<br>※素泊・一人あたりのサービス料・消費税・宿泊税込。<br>※予約成立後のキャンセル不可。                            |
| 食事    | ：なし   |
| 販売期間  | ：2026年7月10日（金）～8月10日（月）   |
| 販売方法  | ：「二子玉川エクセルホテル東急」公式サイトのみで販売  |
| 公式サイト | ： <a href="https://www.tokyuhotels.co.jp/futako-e/index.html">https://www.tokyuhotels.co.jp/futako-e/index.html</a><br>※両プランで各日10名定員制となります。 |



スーペリアダブル



スーペリアツイン

### 「ふたご能」鑑賞券付き宿泊ディナープラン概要

|      |  |
|------|--|
| 料金   | 金：10,400円（税・サービス料込）  |
| 食事   | 事：夕食は「和牛ひつまぶし」または「うな重」<br>※予約時に選択してください。   |
| 会場   | 場：The 30 th Dining Bar<br>※12日（土）・13日（日）両日ともに16：30までにご来店をお願いします。                     |
| 販売期間 | ：2026年7月10日（金）～8月10日（月）  |
| 販売方法 | ：電話予約のみ「二子玉川エクセルホテル東急」レストラン予約まで<br>03-3707-7200（10：00～20：00）<br>※両プランで各日10名定員制となります。 |



和牛ひつまぶし



うな重

## 二子玉川エクセルホテル東急概要

|       |   |
|-------|---|
| 所在地   | ：〒158-0094 東京都世田谷区玉川1-14-1  |
| アクセス  | ：東急田園都市線・大井町線「二子玉川駅」徒歩約5分   |
| TEL   | ：03-3700-1093   |
| 概要    | ：部屋数106、レストラン 2カ所、宴会場 2カ所   |
| 公式サイト | ： <a href="https://www.tokyuhotels.co.jp/futako-e/index.html">https://www.tokyuhotels.co.jp/futako-e/index.html</a> |

## 二子玉川ライズについて

二子玉川ライズは、「水と緑と光」の豊かな自然環境と都市とが調和した大規模複合用途施設です。5つの商業施設と、オフィス、ホテル、スタジオ & ホール、住宅などで構成されています。さらに、各エリアをつなぐ歩行者専用通路と、さまざまな広場空間を備えています。2026年3月19日に開業15周年を迎えた当施設では、年間テーマ「ここから、みらいずっと。」を掲げ、期間中に実施するイベントやキャンペーンを通じて、新たな出会いや発見につながる場を創出します。

|       |   |
|-------|---|
| 名称    | ：二子玉川ライズ  |
| 所在地   | ：〒158-0094 東京都世田谷区玉川2-21-1                                |
| 用途    | ：商業・オフィス・ホテル・住宅・シネマコンプレックス・<br>フィットネスクラブ・スタジオ & ホールなど     |
| 公式サイト | ： <a href="https://www.rise.sc/">https://www.rise.sc/</a> |
| 開業日   | ：第1期事業 2011年3月、第2期事業 2015年4月                              |
| 総面積   | ：約12.1ha  |
| アクセス  | ：東急田園都市線・大井町線「二子玉川駅」直結                                    |



ここから、みらいずっと。  
RISE WITH YOU  
15TH ANNIVERSARY  
FUTAKO TAMAGAWA RISE