

2024年6月5日

TOPPAN 株式会社

株式会社 TBS ホールディングス

株式会社スタイリングライフ・ホールディングスプラザスタイルカンパニー

株式会社 unerry

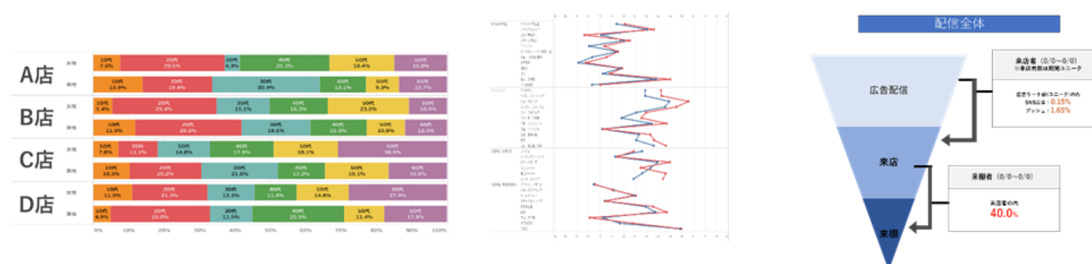
TOPPAN、TBS ホールディングス、プラザスタイル、unerry、
メーカーとの店舗 DX 共創スペース
「PLAZA AGILE COMMUNICATION LAB.」を提供開始

TOPPAN 株式会社(本社:東京都文京区、代表取締役社長:齊藤 昌典、以下 TOPPAN)、株式会社 TBS ホールディングス(本社:東京都港区、代表取締役社長:佐々木卓、以下 TBS)、TBS のグループ会社である株式会社スタイリングライフ・ホールディングスプラザスタイルカンパニー(本社:東京都新宿区、カンパニーエグゼクティブプレジデント:鈴木努、以下 プラザスタイル)、株式会社 unerry (ウネリー、本社:東京都港区、代表取締役社長 CEO:内山 英俊、以下 unerry) の 4 社は、店舗 DX 推進に向けた取り組みとして、TV/Web 広告/店舗の垣根を超えたメーカー向けの共創スペース提供において連携。店舗 DX 共創スペース「PLAZA AGILE COMMUNICATION LAB.」(プラザ アジャイル コミュニケーションラボ)を、プラザスタイルの PLAZA 店舗で 2024 年 6 月から提供開始します。

このたび 4 社が連携することにより、美的感度、情報感度、情報発信力が高いとされる PLAZA 店舗への来店顧客をメインターゲットに、メーカーの製品を「知る」「理解する」「試す」「比べる」シーンを創出。特にビューティー&ヘルスケア商材を展開するメーカー向けに最適な共創スペースを実現します。



TV放送 (視聴) × AD配信 (視聴) × 店舗 (来店・購買) → データ連携・分析
TBS **unerry** **PLAZA** **TOPPAN**



(データ連携と分析レポートイメージ: 店舗ごとの来店状況、来店者行動傾向、など) ←

TOPPAN が持つ豊富なマーケティング支援ノウハウを活かした施策の設計から運用までのサービス提供と、月間 800 億件以上の人流・購買データが蓄積されている unerry のリアル行動データプラットフォーム「Beacon Bank®」(※1)を活用した、広告・効果測定(分析)ソリューションを融合。

これに TBS が持つ様々なコンテンツを活用した TV や、プラザスタイルのオウンドメディア(アプリ・WEB 等)による情報発信を組み合わせることにより、顧客データ、Beacon などを活用した PLAZA 店舗での行動データから、消費者の来店・来棚状況を可視化する「パーチェスファネル分析」(消費者の購入までの意識の遷移を図化したもの)などが可能な「PLAZA AGILE COMMUNICATION LAB.」を提供します。

■ 背景

近年、消費者の購買意思決定の多様化が進み、企業では消費者一人ひとりに対するより適切なコミュニケーションが求められ、特に日用消費財分野においてはスピーディーで柔軟なアジャイル的マーケティング手法の取り組みが活発化しています。

多様な消費者ニーズに応えるには、実際のマーケットでの反応も得ながらブランド戦略を構築する必要があり、そのためにはデータを取得しやすい EC サイトだけではなく、リアル店舗でのマーケティングの取り組みも重要です。しかしながら、これまでリアル店舗で必要なマーケティングデータを取得できる「仕組み」(店舗・顧客情報、メディアを統合したサービス)は多くありませんでした。

このため今回、資本業務提携を締結している TOPPAN と TBS は、様々な分野での協業を検討してきた中で、unerry とともに、TBS のグループ会社であるプラザスタイルの PLAZA 店舗において「PLAZA AGILE COMMUNICATION LAB.」の提供を開始します。

■ 「PLAZA AGILE COMMUNICATION LAB.」のサービス提供内容

「PLAZA AGILE COMMUNICATION LAB.」では以下 3 つのサービスを様々な組み合わせで提供します。

1. 対象商品の告知、来店促進や購買に導く広告サービス

TBS での TVCM/インフォマーシャルから PLAZA オウンドメディア/SNS、外部 Web 広告メディアなどターゲットに合わせた広告提供

2. 来店/来棚/購入推計をはじめとした分析サービス来店/来棚などの行動分析サービス

店舗の棚やオンライン上での商品に対する実際の反応や評価を取得するモニタリングサービスの提供

3. 商品開発やコミュニケーションプランに活かせるテスト環境の場の提供

広告施策に連動したプロモーション用の専用棚提供などによる「販売」の支援環境提供

■ 4 社の役割

- ・TOPPAN: 対象ビジネスをグロスさせる視点でのバリューチェーン構築・全体運用を実施
- ・TBS: 目的やターゲットにあわせ、TV を中心としたコンテンツを提供
- ・プラザスタイル: 全国の PLAZA の店舗内で売場を提供し、PLAZA のオウンドメディアを活用した集客・告知を施策に合わせて実施
- ・unerry: 人流データを活用した PLAZA 店舗来店者に対する広告配信や、広告視聴・来棚・購買などの統合分析を実施

■ 価格

TV メニューまで含めたフルパッケージで 3,000 万円～。その他予算に応じたメディア配分、店頭メニュー、分析内容の選択も可能です。

■ 今後の展開

TOPPAN、TBS、プラザスタイル、unerry の 4 社は、様々なメーカー企業の製品に関するコミュニケーションをサポートし、その取り組みの効果も計測・分析することで、2025 年度までに 3 億円の売上を目指し、今後のメーカー企業の商品開発・販売やコミュニケーション戦略の構築に寄与していきます。

将来的には TBS グループ ID (TBS グループが提供する各種サービスを 1 つの ID で利用することができる会員サービス) との連携によって、「PLAZA AGILE COMMUNICATION LAB.」をメーカーがあらゆる購買を検討している消費者に対してアプローチできる「メディア」としての提供を目指していきます。

また、「PLAZA AGILE COMMUNICATION LAB.」を、TOPPAN と TBS を中心とした協業シナジーを生む取り組みとして、「新たなメディア」の姿を目指し推進していきます。

※1 「Beacon Bank[®]」について

unerry の運営するリアル行動データプラットフォーム「Beacon Bank[®]」には、月間 800 億件以上の位置情報ビッグデータや購買データが蓄積されており、各流通店舗の商圈や集客力・客層の変化、どんな業態の店舗にどのような頻度で消費者が訪れているかなどが解析できます。また、「Beacon Bank AD」では、クッキーレスで、解析データを独自のプッシュ広告ネットワークや SNS と連携して販促広告を配信し、来店効果や来棚効果を計測することができます。

* 本ニュースリリースに記載された商品・サービス名は各社の商標または登録商標です。

* 本ニュースリリースに記載された内容は発表日現在のものです。その後予告なしに変更されることがあります。

以 上

【報道機関からのお問い合わせ】

TOPPAN ホールディングス株式会社 広報本部
TEL: 03-3835-5636 MAIL: kouhou@toppan.co.jp

株式会社 TBS ホールディングス 事業投資戦略局ライフスタイル事業戦略部
[TEL:03-3746-1111](tel:03-3746-1111) (代表)

株式会社スタイリングライフホールディングス プラザスタイルカンパニー PR・コミュニケーション部
[TEL:03-6872-5068](tel:03-6872-5068)

<https://www.plazastyle.com/company/contact/>

株式会社 unerry
広報(内山、柳田) information@unerry.co.jp