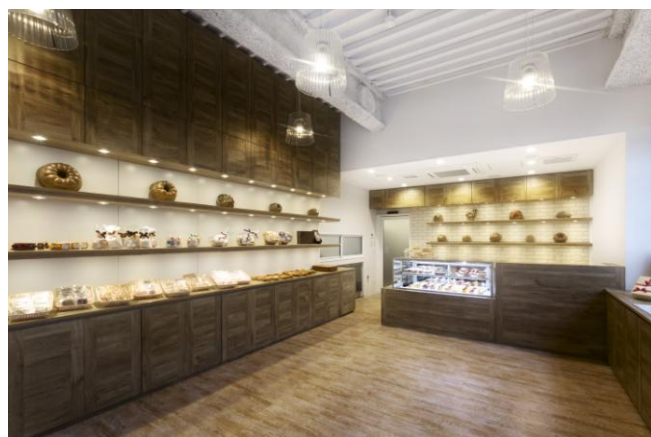


エコール 辻 大阪(辻調グループ)の洋菓子店 「P.L.T.」-第2章- 6/8(水)オープンのお知らせ コンセプトは“教科書が店舗に”

食のプロを育成する日本最大の“食”の教育機関、「辻調グループ」(大阪市、校長:辻芳樹)に属する洋菓子店「P.L.T.(パティスリー・ラボ・ツジ)」は“教科書が店舗に”をコンセプトに、エコール 辻 大阪の校舎1Fで6月8日(水)より営業をスタートいたします。

「P.L.T.」は、2011年に大阪の商業施設「あべのキューズモール」内に誕生しました。商品企画から製造、接客、販売までを学生が担当し、“店舗運営を学ぶ”というコンセプトのもと実習店舗として営業してきました。今回の「P.L.T.-第2章-」では、“教科書が店舗に”をコンセプトに、辻調グループの教員が製造から販売の全てを行い、フランスを中心としたヨーロッパのクラシックなお菓子をプロフェッショナルでクオリティの高い商品として販売します。また教育機関ならではの特徵として、お客様には教科書ながらヨーロッパの菓子文化にも触れていただけるような店舗を意識して運営してまいります。

新たなコンセプトでスタートする「P.L.T.-第2章-」へのご取材を賜りたく、本状にてご案内申し上げます。



＝店舗情報＝

【営業時間】12:00～18:00

【定休日】月曜日・火曜日

※学校スケジュールによって変動する場合があります。

【場 所】大阪市阿倍野区松崎町 3-16-3 (エコール 辻 大阪 1F)

【公式サイト】<http://www.tsujicho.com/plt/>

【facebook】<https://www.facebook.com/Patisserie.Labo.Tsuji/>

<ロゴのコンセプト> 絞り出すクリームをイメージさせるスパイラルは「学び続け成長していく姿」をイメージ。ストライプは「人と人とがふれあう場所」を表しています。また、茶色は「安心・信頼」を、オレンジ色は「躍動感・想像力・喜び」を表現。ロゴマークにはお客さまとのふれあいの中で日々進化していくというP.L.T.の思いが込められています。

※「辻調グループ」とは、創設者・辻静雄の<建学の精神><ビジョン>を共有し、教育の実践的研究を目的に形成されたコンソーシアムの総称です。

<報道に関するお問合せ>

©辻調グループ PR 事務局(株式会社イニシャル)川上:TEL:03-5572-7334 E-mail:tsuji_pr@vectorinc.co.jp