

情報解禁日:本件は11月26日(木)AM4:00より情報解禁とさせていただきます。

株式会社 龍角散

2015年11月吉日

本CMの報道は上記の日時以降にお願い申し上げます。

～「龍角散ののどすっきり飴」新CM～

秋田美人と農場主が龍角散のこだわりを紹介

秋田県で誕生した200年の歴史ある老舗企業が国産ハーブ作りへのこだわりを描く

『花を見ればわかる』篇、『何も変わらない』篇が11月28日(土)オンエア開始



株式会社 龍角散(東京本社:東京都千代田区)は、タレントの安田 聖愛さんと綿引 勝彦さんを起用した新CM『花を見ればわかる』篇、『何も変わらない』篇の2種類を11月28日(土)から全国エリアでオンエアいたします。

今回のCMでは、「龍角散ののどすっきり飴」に配合される国産ハーブが、手間暇かけて作られている様子を、秋田美人のヒロイン役を演じる安田さんと、少し気難しそうな農場主役を演じる綿引さんがやり取りする中で紹介していきます。

実際に本格栽培が行われている、秋田県八峰町の農場で撮影されました。

本CMの素材ダウンロードする際は、下記URLよりダウンロードお願い致します。

【素材ダウンロード先】

- 『花を見ればわかる』篇 <http://goo.gl/jsCtol> PW:ryukaku (DL期限:12月31日)
- 『何も変わらない』篇 <http://goo.gl/LCGb5c> PW:ryukaku (DL期限:12月31日)
- その他CM素材 <http://goo.gl/cPF3nZ> PW:ryukaku (DL期限:12月31日)

【注意事項】

- 本件に関します情報の露出解禁日は2015年11月26日(木)4:00とさせて頂いております。
解禁前の情報露出は一切禁止させて頂いております。お取り扱いにはご注意ください。
- 課金制サイトでの掲載は不可とさせていただきます。予めご了承ください。
- CMカットをご利用される際は、PR事務局までお問い合わせ下さい。

- タイトル:『花を見ればわかる』篇(15秒/30秒)／『何も変わらない』篇(15秒/30秒)
- 放送開始日:2015年11月28日(土) ■ 放送エリア:全国エリア

ヒロインの秋田美人と気難しそうな農場主、秋田県知事が出演。 手間暇かけたハーブから作られる「龍角散ののどすっきり飴」について紹介。

■『花を見ればわかる』篇

秋田県八峰町にある畑で龍角散の飴に配合されるハーブが育てられています。農場主は手間暇かけて作るこのハーブについて、「どれだけ手間をかけたかは、花を見れば分かる」と語り、ヒロインの気持ちを高ぶらせます。秋田県知事が登場し、ハーブの本格栽培が秋田で始まったことについてアピール。

■『何も変わらない』篇

秋田の美しい緑の風景の中、颯爽とヒロインが自転車で坂を下る気持ちの良いシーンから始まる。「秋田は昔と変わらない。」とヒロインが話す。農場主は、「畑と人もずっと一緒だよ」と語る。秋田の空と土と風景。それらは今も昔も変わりはなく、順調に作られるハーブについて秋田県知事がアピール。

■企画コンセプト

畑の土や水にもこだわり抜いた「国産ハーブ」づくりと、のど飴のすっきり感を伝える！

秋田の美しい自然に囲まれた畑で、大事に育てられるハーブ。畑の土や水にも、こだわり抜いた「国産ハーブ」づくりと、のど飴のすっきり感を伝える、さわやかなCMをめざし作成しました。

CM撮影も、実際にカミツレが栽培されている畑で行われ、CMのラストカットで力強く咲いているカミツレの花も「龍角散ののどすっきり飴」に配合されます。

■エピソード

- ・江戸時代に生まれた龍角散は、秋田のお殿様、佐竹公ののどを守るために生まれたのが起源です。
- ・「佐竹公」の末裔は現秋田県知事であり、龍角散と200年以上もの付き合いがあることから、今回のCMにも友情出演して頂いております。
- ・今回、秋田ルーツというコンセプトに強いこだわりを持っており、秋田出身の安田聖愛さんがヒロイン役に選ばれました。

■制作スタッフリスト

担当役職	担当者	所属会社
CD/CW	山極 和弘	朝日広告社
ECD	大橋 一仁	朝日広告社
AE	金谷 孝男	朝日広告社
AE	小山 博之	朝日広告社
AE	奥野 樹哉	朝日広告社
Cas	小林 真弓	SYGNITE TOKYO
Cas	佐山 アラン 和裕	SYGNITE TOKYO
Pr	岡 泰州	原宿サン・アド
Pr	福島 秀一朗	原宿サン・アド
AD	根本 祐裕	原宿サン・アド
PM	中島 順子	原宿サン・アド

担当役職	担当者名	所属会社
演出	村上 昭	337inc.
撮影	伊藤 俊介	マッチ
照明	山本 孝二	フリーランス
録音	北原 慶昭	-
スタイリスト	三田 真一	KiKi inc.
ヘアメイク	沓掛 倫雄	-
音楽	坂口 雄一	P-CAMP
オフライン	大塚 珠恵	アクティブシネクラブ
オンライン	林 信朗	イメージスタジオ109
グラフィックカメラマン	芦葉 貴史	-



綿引 勝彦 (わたびき かつひこ)

生年月日:1945年11月23日 出身地:東京都
日本大学芸術学部中退。1966年、劇団民藝入団。『悲しきヒットマン』『極道の妻たち』『鬼平犯科帖』『首領を殺った男』といった数々の映画や刑事ドラマに出演する。TBS『天までとどけ (シリーズ1~6)』で優しい父親役を好演し、強面のイメージから良き父親のイメージで広く知られる。また、任天堂『ピカチュウげんきでちゅう』のCMではこれまでとは違うコミカルな演技で注目を集める。幅広い役どころを演じ分け、映画・ドラマで活躍する。



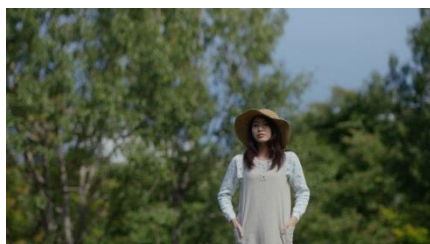
安田 聖愛 (やすだ せいあ)

生年月日:1996年6月23日 出身地:秋田県
15歳の時、第35回ホリプロタレントスカウトキャラバンを東北大会から勝ち抜いて、グランプリを受賞し、以降、モデルやテレビドラマ、映画など多方面で活躍する。映画『ロボジー』(監督:矢口史靖)で女優デビュー。これからもっとも期待される女優のひとりである。主な出演作品は、映画『キカイダー』『変態仮面』、舞台『ライチ☆光クラブ』、フジテレビ『GTO』など。雑誌では『Myojo』『宣伝会議』の他、『ラブベリー』専属モデルを務めた。代表作品は、映画『赤×ピンク』(2014)/CX『ストロベリー・ナイト~東京~』(2013)/映画『LDK』(2014)/映画『群青色の、とおり道』(2015)/映画『リアル鬼ごっこ』(2015)

■撮影エピソード

- ・早朝からの撮影にも関わらず、自転車のカットは元気に坂道を駆け抜けて下さいました。
- ・日頃から農作業に親しんでいる綿引さんは、さすがに絵になっていました。CM内で使用している帽子は綿引さんご本人のもです。
- ・撮影2日目には、安田さんのご家族も見学にいっしょり、応援して下さいました。
- ・CM内のカミツレは、八峰町の全面協力のもと、撮影のために植えていただいたものです。撮影日までに育つか不安でしたが、しっかりと育てていただきました。

■使用OKカット



▶TVCM『花を見ればわかる』篇（30秒/15秒）

- | | | | |
|---|---|--|---|
| <p>1</p>  | <p>秋田県八峰町
安田さんモノログ)
昔のままのやり方で</p> | <p>9</p>  | <p>カミツレ（カモミール）</p> |
| <p>2</p>  | <p>人が汗をかく。</p> | <p>10</p>  | <p>安田さん)
なんかわくわくしてきた。</p> |
| <p>3</p>  | <p>この畑で育ったハーブは</p> | <p>11</p>  | <p>秋田県知事
佐竹知事)
秋田での本格栽培始まりましたね。</p> |
| <p>4</p>  | <p>やがて龍角散の飴になる。</p> | <p>12</p>  | <p>安田さん)
きれい…</p> |
| <p>5</p>  | | <p>13</p>  | <p>商品パッケージC.I.
国産ハーブ入り 秋田県八峰町・
美郷町で国産ハーブづくりを
進めています。
安田さん) 龍角散ののどすっきり飴。</p> |
| <p>6</p>  | <p>綿引さん)
どれだけ手をかけたかは</p> | <p>14</p>  | <p>すっきりは、畑から生まれる。</p> |
| <p>7</p>  | | | |
| <p>8</p>  | <p>花を見ればわかるんだよ。</p> | | |

〈本件に関する報道関係様からのお問合せ先〉
「龍角散新CM」PR事務局 株式会社マテリアル
TEL : 03-5459-5490 FAX : 03-5459-5491 MAIL : 2g2u@materialpr.jp
担当 : 西本/柴田 お問い合わせは西本(080-6611-1742)迄

▶TVCM『何も変わらない』篇 (30秒/15秒)

- | | | | | | |
|---|--|----------------------------|----|---|--|
| 1 |  | 秋田県八峰町
安田さんモノログ)
秋田は | 9 |  | カミツレ (カモミール)

綿引さん) ずっと一緒だよ。 |
| 2 |  | 水も、風も、 | 10 |  | |
| 3 |  | 光も、 | 11 |  | 秋田県知事
佐竹知事)
秋田でのハーブづくり、
順調ですね。 |
| 4 |  | どこか違う。 | 12 |  | 商品パッケージC.I.
国産ハーブ入り 秋田県八峰町・
美郷町で国産ハーブづくりを
進めています。
安田さん) 龍角散ののどすっきり飴。 |
| 5 |  | | 13 |  | すっきりは、畑から生まれる。 |
| 6 |  | 安田さん) 龍角散が生まれた
江戸時代から | | | |
| 7 |  | 変わってないんですよ、
きっと。 | | | |
| 8 |  | 綿引さん) 畑も人も
変わらない。 | | | |



〈本件に関する報道関係様からのお問合せ先〉



「龍角散新CM」PR事務局 株式会社マテリアル



TEL : 03-5459-5490 FAX : 03-5459-5491 MAIL : 2g2u@materialpr.jp

担当 : 西本 / 柴田 お問い合わせは西本(080-6611-1742)迄

商品概要

商品名	①龍角散ののどすっきり飴／②龍角散ののどすっきり飴 スティック	商品イメージ
概要	超微粒子の龍角散のハーブパウダーとのどにやさしい19種類のハーブエキスを配合した龍角散ののどすっきり飴です。	 
特徴	<ul style="list-style-type: none"> ■ カミツレ、カリンを主成分とした超微粒子の龍角散のハーブパウダーを配合。 ■ のどにやさしい19種類のハーブエキスを配合。 ■ のどを使い過ぎた時、のどの乾燥を感じた時、気分をリフレッシュしたい時に、すっきり感をお楽しみいただけます。 ■ 練り込み製法のため、味と香りが長く続きます。 ■ 携帯にも便利なスティックタイプ。(②のみ) 	
栄養成分	①エネルギー:342kcal/たんぱく質:0g/脂質:0g/炭水化物:85.6g/ナトリウム:0mg [1袋88gあたり]※1粒あたり約10.5kcal ②エネルギー:156kcal/たんぱく質:0g/脂質:0g/炭水化物:39.1g/ナトリウム:0mg [10粒あたり]	
品名・原材料名	■ 品名:キャンディ ■ 原材料名:砂糖/水飴/ハーブパウダー/ハーブエキス/香料/着色料(カラメル、葉緑素)/酸味料 ■ 内容量:①88g ②10粒	
メーカー希望小売価格	①250円(税抜) ②100円(税抜)	

商品名	①龍角散ののどすっきり飴120max 袋／②龍角散ののどすっきり飴120max スティック	商品イメージ
概要	龍角散のハーブパウダーの配合率を最大限(20%増量*)にしたのど飴です。 *龍角散ののどすっきり飴比	 
特徴	<ul style="list-style-type: none"> ■ カミツレ、カリンを主成分とした龍角散のハーブパウダーに加え、19種類のハーブエキスを配合した、のどにやさしいのど飴です。 ■ 龍角散のハーブパウダーを20%増量。 ■ ローヤルゼリーと、プロポリスを配合。 ■ マイルドなミルク味です。 ■ 携帯にも便利なスティックタイプ(②のみ) 	
栄養成分	①エネルギー:353kcal/たんぱく質:0g/脂質:1.8g/炭水化物:84g/ナトリウム:5.4mg [1袋88gあたり]※1粒あたり約12kcal ②エネルギー:161kcal/たんぱく質:0g/脂質:0.8g/炭水化物:38.3g/ナトリウム:2.7mg [10粒あたり]	
品名・原材料名	■ 品名:キャンディ ■ 原材料名:砂糖/水飴/クレーミングパウダー/植物油脂/ハーブパウダー/ハーブエキス/脱脂粉乳/マーガリン/プロポリス抽出液/ローヤルゼリーエキス/香料/着色料(カラメル、葉緑素)/酸味料/乳化剤 ■ 内容量:①88g ②10粒	
メーカー希望小売価格	①300円(税抜) ②120円(税抜)	

商品名	①龍角散ののどすっきり飴シークワサー味 袋／②龍角散ののどすっきり飴シークワサー味 スティック	商品イメージ
概要	沖縄県産シークワサー果汁を配合した、さっぱり柑橘系ののど飴です。	 
特徴	<ul style="list-style-type: none"> ■ 国内産ハーブやカミツレ、カリンを中心とした龍角散のハーブパウダー、19種類のハーブエキスを配合。 ■ 沖縄県産シークワサー果汁を配合。 ■ のどを使いすぎたとき、乾燥したとき、リフレッシュしたいときにおすすめです。 ■ 携帯にも便利なスティックタイプ。(②のみ) 	
栄養成分	①エネルギー:347kcal/たんぱく質:0g/脂質:0g/炭水化物:86.7g/ナトリウム:0mg [1袋88gあたり]※1粒あたり約10.6kcal ②エネルギー:156kcal/たんぱく質:0g/脂質:0g/炭水化物:8.9g/ナトリウム:0mg [10粒あたり]	
品名・原材料名	■ 品名:キャンディ ■ 原材料名:砂糖/水飴/デキストリン/ハーブパウダー/シークワサー果汁/ハーブエキス/酸味料/香料/着色料(紅花黄) ■ 内容量:①88g ②10粒	
メーカー希望小売価格	①250円(税抜) ②100円(税抜)	

〈商品に関するお問合せ先〉

株式会社龍角散 お客様相談室

TEL:0120-797-010 10:00~17:00(土・日・祝日は除く)