



山形県産『佐藤錦』限定使用、さくらんぼ果汁飲料発売！！

- 株式会社JR東日本ウォータービジネス(本社:東京都渋谷区、代表取締役社長:石戸谷 隆敬)は、2013年9月3日(火)、山形食品株式会社(本社:山形県南陽市、代表取締役社長:稲村 和之)と共同開発した、エキナカ専用の果汁飲料『山形のさくらんぼ佐藤錦』を発売します。
- 山形県産のさくらんぼ『佐藤錦』限定果汁を使用した、甘さすっきりな果汁飲料です。
- 昨年発売しご好評いただいた、「山形のさくらんぼ 2012」をより一層高品質に改良いたしました。
- 「エキナカでのプチご褒美」をコンセプトに、女性の午後の癒しニーズ・小腹満たしをターゲットに開発しました。20代~40代の本格派大人系果汁飲料です。

●商品名

『山形のさくらんぼ佐藤錦 PET280ml』

●価格

140円(税込)

●販売箇所

JR東日本のエキナカ飲料自販機acure〈アキュア〉
JR東日本ウォータービジネス通信販売
その他(一部交通チャネル、CVS、SMなど)

●発売開始

2013年9月3日(火)

●商品特長

さくらんぼの甘酸っぱさと優しく華やかな香り、綺麗な桜色を視覚・嗅覚・味覚で楽しめる果汁飲料です。
「山形のさくらんぼ 2012」では実現できなかった、佐藤錦限定使用、果汁率も8%から10%にUPしました。

●デザイン・パッケージ

生産者のこだわりを伝える存在感の強いフォントを使用し、選び抜かれた本格素材を訴求するデザイン。
鮮やかな液色がほのかに透けて、「さくらんぼ」らしさを手に持った瞬間に感じることができるパッケージに仕上げました。



【お問い合わせ先】

株式会社JR東日本ウォータービジネス 企画部
担当 : 和方(ワカタ)・奥谷(オクヤ)
TEL : 03-6853-6005

(参考資料)

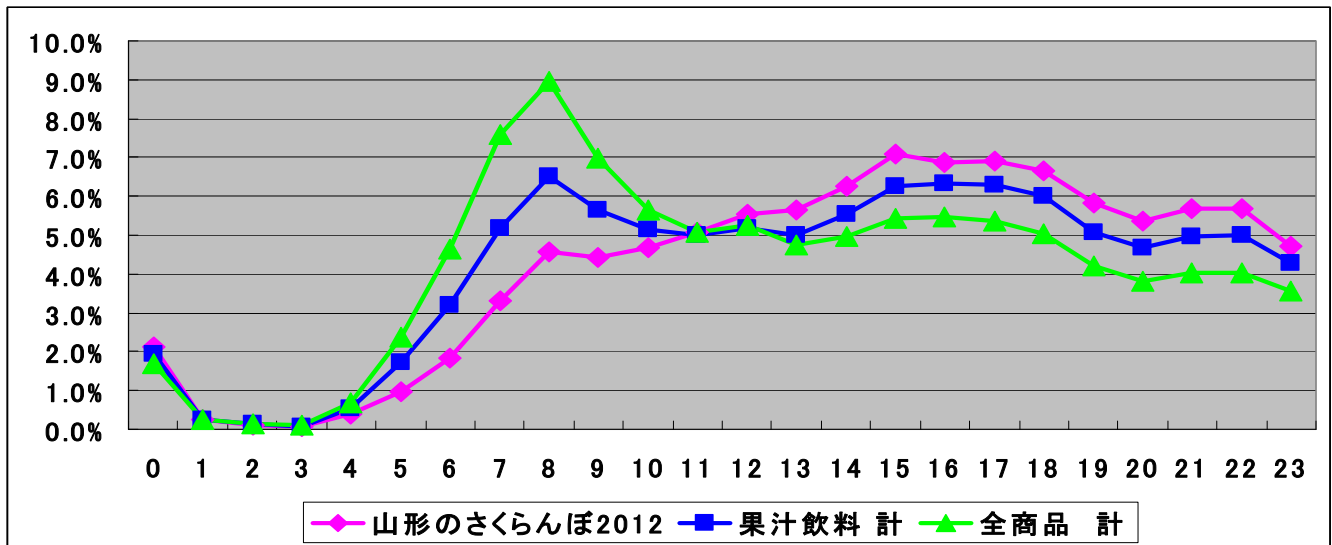
エキナカ「acure 自動販売機」のSuica-POS データを活用した商品開発

2012年9月発売の「山形のさくらんぼ2012」実績

(2012年9～11月 Suica-POS データ)



●販売時間帯



- 全商品の平均と比べ果汁飲料は午後の時間帯の販売が多い。さらに「山形のさくらんぼ 2012」は夕方以降の販売が最も多かった。甘さが強い商品については、特に14時から17時ごろのおやつ時間帯が多くなるが、さくらんぼについては甘さとすっきりとした酸味が特徴のため17時以降の実績が高かった。



- 残暑が残る初秋での販売にあわせ、本年度もすっきりとした酸味を活かした味覚にし、夕方以降の需要も獲得。
- 昨年度高評価だった味覚をベースに、「佐藤錦」さくらんぼ果汁の品種限定、果汁率のUPを実現。

●購入者属性比較 (各性年代別の全商品計構成比を1として指数化)

商品名	女性					女性計	男性					男性計
	10	20	30	40	50		10	20	30	40	50	
山形のさくらんぼ2012	121%	115%	111%	127%	133%	119%	84%	104%	95%	89%	88%	92%
果汁計	114%	112%	115%	118%	124%	116%	93%	101%	93%	92%	92%	93%
全商品計	1.00	1.00	1.00	1.00	1.00	1.00	1.00	1.00	1.00	1.00	1.00	1.00

- メインターゲットを女性20代～40代に設定し発売したが、女性全年代を通じて高い実績を創出。
- 男性に対しては他果汁商品同様に実績が伸びなかった。



- 昨年度のパッケージについて若干女性よりのデザインであったため、本年度は性別を意識せず一番のポイントである「佐藤錦」を最大限訴求。