

栃木県産とちおとめ果汁を使用した新食感デザート飲料

『いちごクラッシュゼリー』新発売！

～エキナカから「ここにしかない価値」をお届けする acure made<アキュアメイド>第一弾～

- 株式会社JR東日本ウォータービジネス(本社:東京都渋谷区、代表取締役社長:鈴木 浩之)は、2014年9月25日(木)、株式会社ジェイエーフーズおおいた(大分県杵築市、代表取締役社長:長野 博文)と共同開発した新食感デザート飲料『いちごクラッシュゼリー』を発売します。
- 『いちごクラッシュゼリー』は、エキナカから「ここにしかない価値」をお届けするブランド acure made<アキュアメイド>の第一弾商品です。
- カットゼリーを使用し、いちごを食べた時のようなぷちぷち食感と、果汁に栃木県産とちおとめを使用したことによるいちごの爽やかな甘さを楽しめます。
- ちょっとお腹がすいた時、プチ贅沢したい時にぜひお試しください！

- 商品名 いちごクラッシュゼリー
- 価格 140円(税込)
- 内容量・容器 185g ボトル缶
- 販売箇所 JR東日本のエキナカ飲料自販機acure<アキュア>
JR東日本ウォータービジネス通信販売等
<http://www.acure-fun.net/online/>
- 発売開始 2014年9月25日(木)

<商品特長>

- カットゼリーを使用し、いちごを食べた時のようなぷちぷち食感・本格感が楽しめる新食感デザート飲料です。
- 栃木県産とちおとめ果汁のみを使用し、いちごの爽やかな甘さを楽しめます。
- 今回の開発にあたってはエキナカ自販機 acure<アキュア>を普段ご利用いただくお客さまと「座談会」を開催。メインターゲットを30代、40代女性として、パッケージデザインはいちごの本格感を強調しました。

※「カットゼリー」:ゼリーを小さなダイス形状にカットしたもの。



↑ 商品画像

acure made<アキュアメイド>とは？

(株)JR 東日本ウォータービジネスが2014年9月25日に立ち上げたエキナカ専用飲料ブランド。
エキナカから「ここにしかない価値」をお届けし、お客さまの毎日がもっと楽しくなることを目指します。

●開発秘話

①なぜ果汁ゼリー飲料？

エキナカ自販機では午後の小腹満たし需要に適した
カテゴリーである果汁飲料がよく売れます。
その中でも「果肉」や「固形物」が入った食感系が好評で、
今回はその代表格であるゼリー飲料で新しい価値を
お届けしたいとの思いから新商品開発がスタート。



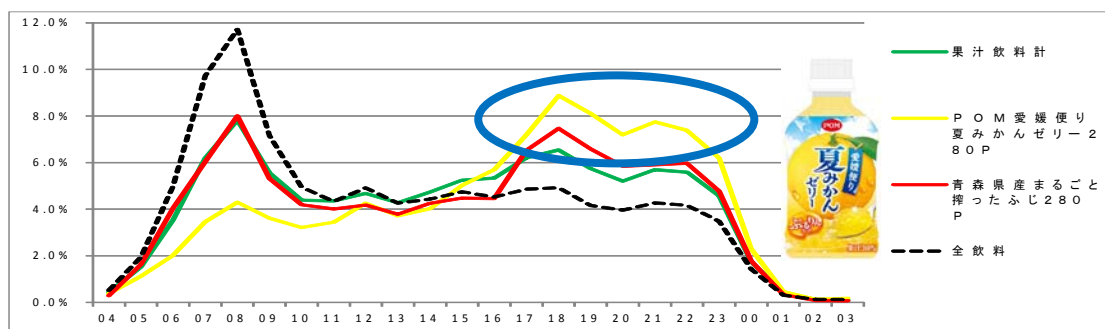
過去、ご好評いただいた食感系果汁飲料

②ゼリーだけど30代～40代女性がターゲット？

ゼリー飲料の特徴は、16時以降に10代のお客さまに数多くご購入いただいていること。10代のお客さまは新商品に敏感で、発売するとすぐにご購入いただけますが、なかなか継続していただけない傾向にあります。そこで今回は気に入ったものであれば継続して購入していただける30代～40代女性をあえてメインターゲットとし、大人向けの本格ゼリーで新たなお客さまの獲得に挑戦しました。

2014年7月時間帯別販売構成比

出典:2014年7月 Suica-POS データ



ゼリー飲料は、他の果汁飲料と比較して圧倒的に16時以降によく売れています。

③いちご+スペシャル感

女性の好きな果物といえば「いちご」。産地・品種は「栃木県産とちおとめ」に限定し、お客さまに安心感をご提供することを意識。また、スペシャル感を出すためにカットゼリーを使用し、いちごを食べた時のようなぷちぷち食感に仕上げました。



④デザインはお客さまのご意見を参考に！

普段エキナカ自販機 acure<アキュア>をご利用いただいている女性のお客さまと座談会を実施し、試作品の試飲をしていただきながらパッケージデザインの方向性を議論。最終的には商品開発のテーマである「大人」「本格感」が最も表現された今回のデザインに決定しました。



【お問い合わせ先】 株式会社JR東日本ウォータービジネス 企画部
担当: 和方・川口 TEL : 03-6853-6005