

2016年12月22日

## 東京プリンスホテル

### 全客室、ロビーエリア、レストランを改装

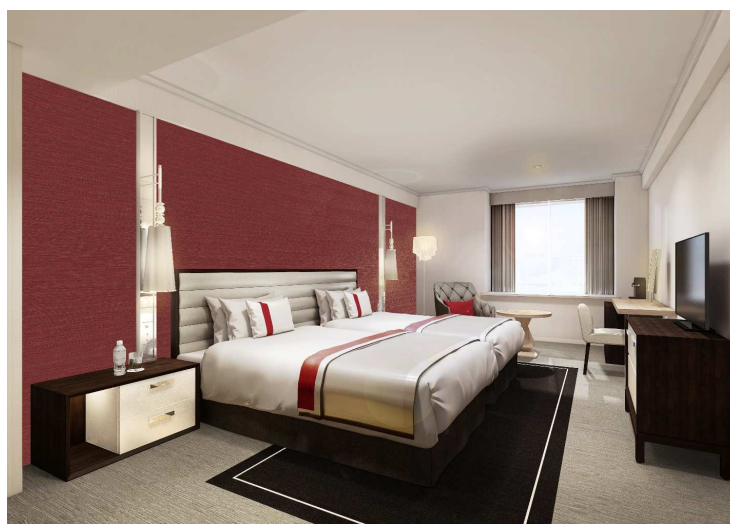
### 2017年4月1日(土)リニューアルオープン

株式会社プリンスホテル(本社:東京都豊島区東池袋 3-1-5 代表取締役社長:赤坂茂好)は、東京プリンスホテル(所在地:東京都港区芝公園 3-3-1 総支配人:石川学)の客室(全462室)、ロビーエリア(1F)、およびレストラン等の改装を実施し、2017年4月1日(土)にリニューアルオープンいたします。

東京プリンスホテルは東京オリンピックが開催された1964年に開業し、日本の経済成長とともに多くのお客さまをお迎えしてまいりました。立地する芝公園エリアは交通の利便性が高く、東京タワーや増上寺など東京を代表する観光地を擁し、周辺では再開発が進むなど、今後も国内外から多くのお客さまが集まる東京の拠点となることが予想されます。

東京プリンスホテルを改装することでビジネスや観光を中心としたお客さまの受け皿としての機能を強化し、隣接するザ・プリンス パークタワー東京とともに、一つのエリアとして幅広い層のお客さまの多様なニーズに対応してまいります。

改装箇所	主な改装概要
客室(全462室)	・客室フロアを3つのカテゴリー「クラブフロア(11F、新設)」、「アッパーフロア(9・10F、新設)」、「4～8F)」に分類し、フロアごとの機能を明確化 ほか
宿泊者専用ラウンジ	・クラブフロア宿泊者専用のラウンジ新設
ロビーエリア	・グループ専用スペースの新設 ・デザイン変更
レストラン	・ブッフェレストラン 内装リニューアル ほか
その他	・宴会場(一部)



クラブフロア 客室 (イメージ)

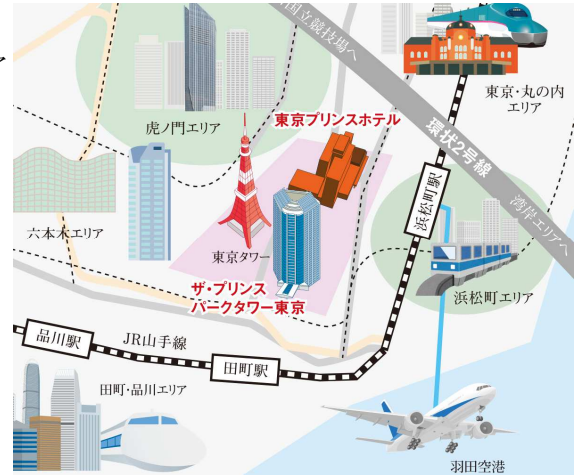
◎本件に関する報道関係各位からのお問合せ先  
 ザ・プリンス パークタワー東京 マーケティング戦略 (広報担当)  
 TEL:03-5400-1180 FAX:03-5400-1174 <http://www.princehotels.co.jp/tokyo/>

**Seibu Group**  
 でかける人を、ほほえむ人へ。

## 改装の背景

東京プリンスホテルは1964年の開業以来、日本の経済成長とともに世界各国のお客さまをお迎えしてまいりました。立地する芝公園エリアには、国内外から人気の観光スポットである東京タワーや増上寺などが建ち並びます。また、鉄道ターミナル駅や、羽田空港、海上交通のターミナルと近接し、東京の玄関口としても機能しております。

周辺には各国大使館や外資系企業が集積し、隣接する浜松町、虎ノ門、六本木エリアでは大型再開発計画が進むなど、ビジネス拠点としてさらなる発展が予想され、エリアを訪れる人の増加とともに、ビジネスや観光などニーズの多様化が予想されます。



## 芝公園エリアのプリンスホテルの役割

芝公園エリアの2つのプリンスホテル(ザ・プリンス パークタワー東京、東京プリンスホテル)は、都心にありながら芝公園の緑に包まれ、東京タワーと増上寺といった東京を代表する観光地に隣接しております。合計1,000室以上の客室と、1,000㎡以上の大宴会場などを有し、観光や増加するMICE利用などに対応しております。

今後、周辺の再開発にともない、国内外からのビジネス利用や増加傾向にある訪日観光旅行などニーズの多様化が予想される中、客室フロアごとの機能を明確化する改装を順次実施しているザ・プリンス パークタワー東京とともに、各ホテルの特徴にあわせて機能の明確化を行い、幅広いお客さまに対応してまいります。

## 観光とビジネスが集まる東京の中心地・芝公園エリア

### ザ・プリンス パークタワー東京

国内外のビジネスエグゼクティブや長期滞在に対応するホテル。

<ホテル機能の特徴>

- ・全603室、約40㎡の客室が中心
- ・2,000㎡以上の大宴会場2会場ほか小規模会場まで全17の宴会場
- ・12のレストラン
- ・温泉スパなど
- ・2018年春までにフロアごとの機能を明確化する改装を順次実施中
- ・2005年開業



### 東京プリンスホテル

開業52年の歴史と芝公園の緑に包まれた、滞在を楽しむホテル。

<ホテル機能の特徴>

- ・全462室、約20㎡と約30㎡の客室が中心
- ・1,000㎡以上の宴会場ほか、全24の宴会場や9つのレストラン、屋外プールなどを持つ
- ・1964年開業

## 東京プリンスホテル 改装について

### 1. 客室 (4F~11F 全462室)

訪日外国人のお客さまを中心としたビジネス利用や、MICE、観光などによるグループ利用など、目的により異なる利用を想定して3フロアに分け、フロアごとの機能を明確化いたします。

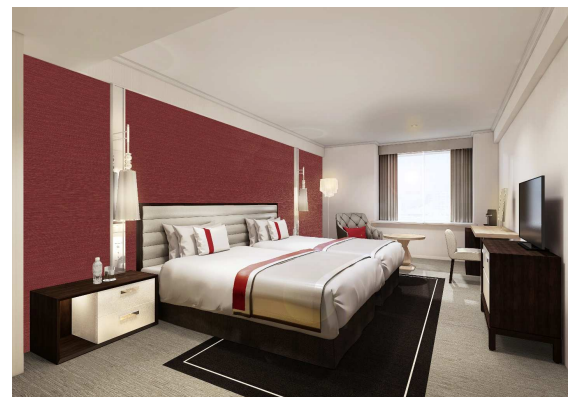
#### (1)フロアごとの機能の明確化

##### ・クラブフロア (11F 32室) 新設

最上階(11F)をクラブフロアとし、国内外のビジネスシーンにおける1名利用を想定し、キングルームおよびダブルルームを中心とした構成にし、上質な空間の中、快適なサービスを提供いたします。

##### ・アッパーフロア (9・10F 134室) 新設

9・10Fを「アッパーフロア」とし、レジャーやビジネスシーンにおける1名~2名の個人利用を想定し、ダブルルームを30室、増室いたしました。



クラブフロア 客室(イメージ)

#### ・4～8F

国内外からのグループ利用を想定し、3名利用に対応できるツインルームを30室増室するほか、シングルルームを2名利用にも対応できるダブルルームに変更いたします。



4～8F 客室（イメージ）

#### (2)Wi-Fi 環境とモバイル対応機器の導入

快適なビジネス環境を整えるため Wi-Fi 環境を整備いたします。

#### (3)クラブラウンジの新設（1F）

クラブフロア（11F）にご宿泊のお客さま専用のラウンジを新設し、チェックインやお食事などを提供いたします。



クラブラウンジ（イメージ）

### 2. ロビーエリア

ご宿泊からご宴席までホテルを訪れるさまざまなお客さまをお迎えするロビー（1F）は、伝統の中にも華やかさを感じられる重厚感ある色調で、洗練された空間にリニューアルいたします。混雑緩和と快適な空間の確保のため、団体利用のお客さま専用のスペースを整備いたします。

### 3. レストラン

#### (1)ブッフェレストラン（3F）

東京プリンスホテルにおけるメインダイニング。

店内はブッフェボードを中央に大きく配置し、和食、洋食、中華などのメニューを提供する活気あふれるメインダイニングとしてリニューアルいたします。



ブッフェレストラン（イメージ）

### 4. デザイン

日本の観光発展とともに世界各国からのお客さまをお迎えしてきた伝統と、東京の中心地でありながら喧騒を忘れさせる緑豊かな芝公園の環境の中、今後も人々が集いくつろげる場所を目指して、デザインコンセプトを「豊かな滞在」とし、クラシカルな雰囲気を残しつつ、華やかで遊び心のある空間を演出いたします。デザインは、世界各国で実績があり、品川駅前のザ・プリンス さくらタワー東京やグランドプリンスホテル高輪も手掛けた A.N.D.の小坂竜氏が手がけます。

#### 東京プリンスホテル 施設概要

【所在地】〒105-8560 東京都港区芝公園 3-3-1

【お問合せ】TEL:03-3432-1111

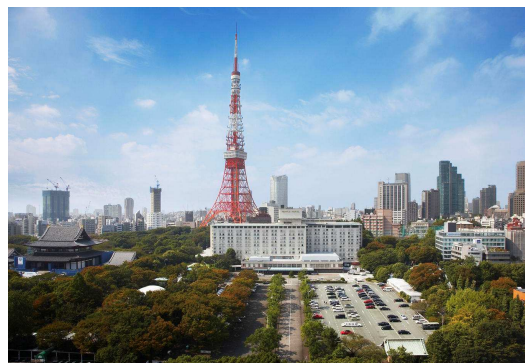
【客室】462室

【レストラン】9 レストラン・バー（テナント2店舗含む）

【宴会場】宴会場24室

【施設】神前式結婚式場、写場、美容室、衣裳室、  
ビジネスサービスセンター、ショップ3店舗、

【開業日】1964年9月1日



※上記記載内容は、2016年12月22日現在のものであり、変更となる場合がございます。