

2016年12月

増上寺の「勝運御守」もご用意して応援

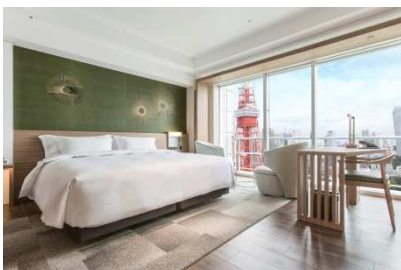
ザ・プリンス パークタワー東京  
**受験シーズンに合わせた宿泊プラン**  
**「スマートスタディーズ」を販売**  
**【販売期間】:2017年1月10日(火)~2月28日(火)**

ザ・プリンス パークタワー東京(所在地:東京都港区芝公園 4-8-1 総支配人:石川学)は、大切な受験日に備え、受験生1人でも安心してお泊りいただけるサービス・機能がついたプレミアムクラブフロアを使用する宿泊プラン「スマートスタディーズ」を2017年1月10日(火)から2月28日(火)まで販売いたします。

プレミアムクラブフロアは、中長期にわたる滞在をサポートする機能を強化して2016年10月にリニューアルオープンいたしました。本プランではプレミアムクラブフロアの施設特徴とサービスを活かし、さらにホテルに隣接し徳川家の菩提寺でもある増上寺の「勝守」をプレゼントいたします。家康公が深く尊崇し、そのご加護で度重なる災難を除け戦の勝利をもたらしたと言われる増上寺の「秘仏黒本尊」に由来する黒い「勝運御守」は、勝負に御利益があるとされております。

また当ホテルは羽田空港からもアクセスが良く、地方からの受験生でもわかりやすいほか、ご宿泊フロアにのみエレベーターを停止させることができるカードキーシステムを採用しており、セキュリティ面でもご安心いただけます。万全のサポートで受験生をお迎えし、大切な受験日に備え快適なご滞在をご提供いたします。

《宿泊プラン「スマートスタディーズ」の受験生応援ポイント》



ゆったりと開放感ある客室にはライティングデスクとWi-Fiを完備



プレミアムクラブフロアにご宿泊者のみ利用できるプレミアムクラブラウンジ。



会議室も2時間まで無料でご利用可能。気分転換に場所を変えることも。



増上寺の「勝運御守」をプレゼント

その他ご利用いただける  
**プレミアムクラブフロアご宿泊特典**

- ◆プレミアムクラブラウンジ(32F)のご利用時間帯に合わせた1日4回のお料理とお飲みもの(朝食・ティータイム・カクテルタイム・ナイトキャップ)をご利用可能
- ◆会議室2時間無料
- ◆朝食無料サービス(プレミアムクラブラウンジまたはレストランにて)
- ◆フリーインルームダイニングサービス  
※1泊につき1回ご利用可能
- ◆スパ&フィットネスのご利用(20才以上の方のみ)
- ◆英字新聞のダウンロードサービス
- ◆ランドリーサービスのご利用料金優待(20%引き)
- ◆シューシャインサービス
- ◆ターンダウンサービス

■宿泊プラン「スマートスタディーズ」について

【客室】プレミアムクラブフロア(29~31F) プレミアムキングルーム

【販売期間】2017年1月10日(火)~2017年2月28日(火)

【料金】(1室1名さまご利用の場合) 1名さま ¥46,789より  
 (1室2名さまご利用の場合) 1名さま ¥23,467より

※料金には、1名さまの1泊室料、プレミアムクラブフロアご宿泊特典、サービス料・消費税・宿泊税が含まれております。

【お客さまからのお問合せ・ご予約】TEL:03-5400-1111(代表)

◆料金にも注目!

「5」を欠く⇒「合格」と語呂合わせ!  
 特別料金でご用意いたしました。

◎本件に関する報道各位からのお問合せは

ザ・プリンス パークタワー東京 マーケティング戦略 / 広報担当

TEL: 03-5400-1180(直通) FAX: 03-5400-1174