



RIHGA ROYAL HOTEL
HIROSHIMA

2022年3月11日

NEWS RELEASE

リーガロイヤルホテル広島

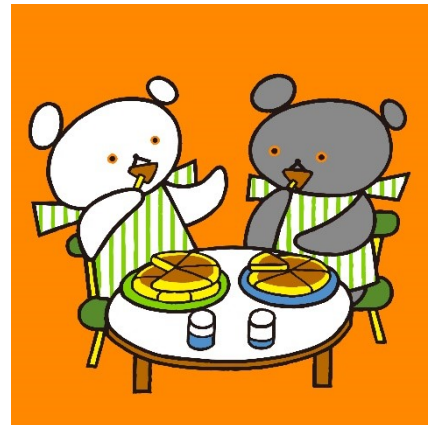
お子様のホテル&美術館デビューにも！世代を超えて愛される絵本と出会う

『こぐまちゃんとしろくまちゃんと楽しむホテルステイ』

宿泊期間:2022年3月19日(土)～2022年5月15日(日)

リーガロイヤルホテル広島(広島市中区基町/総支配人 ^{むろ としゆき}室 敏幸)では、3月19日(土)から5月15日(日)まで、ホテルから徒歩すぐの「ひろしま美術館」で開催する特別展「こぐまちゃんとしろくまちゃん 絵本作家・わかやまけんの世界」とタイアップし、鑑賞券とグッズをセットにした宿泊プランを販売します。また、期間中は1階メインロビーにフォトパネル(フォトスポット)を設置します。

朝ごはんにお風呂、ボール遊びなど子どもにとって身近なことをテーマに、シンプルな形と明るい配色で描いた「こぐまちゃんえほん」シリーズ。この度、絵本作家・わかやまけん(若山 憲)の展覧会を開催するひろしま美術館とタイアップして、春休みのおでかけにも最適なコラボレーションプランを販売します。プランには、特別展と美術館所蔵作品のコレクション展示を鑑賞できる入館券と、お持ち帰りいただける可愛いグッズをご用意。インテリアにもなる「しろくまちゃん」・「こぐまちゃん」の積み木に加え、シリーズの中でも特に人気の『しろくまちゃんのほっとけーき』、『こぐまちゃんどうぶつえん』のミニ絵本2冊と小さなトートバッグで、滞在中だけでなく、ご自宅に戻ってからも楽しんでいただけるグッズを揃えました。



『しろくまちゃんのほっとけーき』(こぐま社)より ©わかやまけん

そして特別展では、「こぐまちゃんえほん」シリーズの魅力と創作過程を紹介するほか、若山の代表作である『きつねやまのよめいり』、「おばけのどろんどろん」シリーズなど数々の名作の原画が一堂に会します。約30冊の絵本のリトグラフと原画、雑誌の表紙原画や貴重な資料など約230点を通して、若山の幅広い創造性に触れることができます。

また、期間中ホテル1階ロビーには、こぐまちゃんたちと一緒に記念撮影ができるフォトパネルを設置します。

春旅には、大人もお子様も一緒に楽しめる美術鑑賞とホテル滞在がセットになったプランで、笑顔溢れる時間をお過ごしください。

『こぐまちゃんとしろくまちゃんと楽しむホテルステイ』概要

【宿泊期間】2022年3月19日(土)～2022年5月15日(日)

【客室タイプ・料金(一例)】1泊1室料金(朝食付、税金・サービス料含む)

スタンダードフロア(14～25階)／ ツイン	34㎡	2名様	22,000円～
		3名様	28,500円～*

*3名様以上でご利用の場合、エキストラベッドをご用意します。 ※3～12歳のお子様の添い寝は無料にて承ります(入館券・朝食別)。

【内容】

- ・ひろしま美術館「特別展」と「コレクション展示」共通入館券(1名様1枚)
- ・グッズ(1室1セット)／積み木2個《こぐまちゃん、しろくまちゃん》、こぐまちゃんおでかけセット《ミニ絵本2冊、バッグ》
- ・朝食(和洋ビュッフェ)／1階 ダイニング ルオーレ

◆フォトパネル(フォトスポット)について

【期間】2022年3月16日(水)～2022年5月15日(日)

【設置場所】1階ロビー 【大きさ】幅180cm×高さ130cm

※お子様用の貸出用品をご用意しております(一部有料)。 ※他の特典・割引等は対象外です。 ※階数、眺望等のご指定は承りかねます。 ※入館券の再発行や、ご利用にならなかった場合の返金、及びその他特典への振替等はいたしかねます。 ※ひろしま美術館では、新型コロナウイルス感染拡大防止のため、一定のご協力をいただく場合がございます。詳細と最新情報は、美術館公式サイトでご確認ください。

<お客様からのお問い合わせ先> リーガロイヤルホテル広島 宿泊予約 TEL:082-228-5401(直通)

***** 本件に関する取材等お問い合わせ先 *****

リーガロイヤルホテル広島 総支配人室(販売促進) ^{やまわき たけふみ うえだ かなこ}山脇 健史、上田 加奈子
〒730-0011 広島市中区基町6-78 TEL.082-228-5949(直通) FAX.082-228-5158



RIHGA ROYAL HOTEL
HIROSHIMA

(参考資料)

『こぐまちゃんとしろくまちゃんと楽しむホテルステイ』詳細

【宿泊期間】 2022年3月19日(土)～2022年5月15日(日)

【客室タイプ・料金】 1泊1室料金(朝食付、税金・サービス料含む)

客室	広さ	定員	料金
スタンダードフロア(14～25階)／ ツイン	34㎡	1名様	17,000円～
		2名様	22,000円～
	38㎡	3名様	28,500円～*
		4名様	36,000円～*

*3名様以上でご利用の場合、エキストラベッドをご用意します。

※3～12歳のお子様の添い寝は無料にて承ります。(添い寝のお子様の入館券および朝食は料金に含まれておりません。)

【内容】

- ひろしま美術館「特別展」と「コレクション展示」共通入館券(1名様1枚)
- グッズ(1室1セット)
 - 積み木2個:こぐまちゃん、しろくまちゃん [約(横)7×(縦)6×(厚さ)2cm]
 - こぐまちゃんおでかけセット:ミニ絵本『しろくまちゃんのほっとけーき』『こぐまちゃんとうぶつえん』[約13×15cm(ソフトカバー)], バッグ[約22×24cm]
- 朝食(和洋ビュッフェ)／1階 ダイニング ルオーレ

◆フォトパネル(フォトスポット)について

【期間】 2022年3月16日(水)～2022年5月15日(日)

【設置場所】 1階ロビー

【大きさ】 幅180cm×高さ130cm



ひろしま美術館



スタンダードフロア イメージ(38㎡)



『しろくまちゃんのほっとけーき』(こぐま社)より ©わかやまけん

※当プランにはご利用人数様分の入館券(一般)が含まれております。

※お子様用の貸出用品をご用意しております(一部有料)。

※他の特典・割引等は対象外です。

※階数、眺望等のご指定は承りかねます。

※入館券の再発行や、ご利用にならなかった場合の返金、及びその他特典への振替等はいたしかねます。

※ひろしま美術館では、新型コロナウイルス感染拡大防止のため、一定のご協力をいただく場合がございます。詳細と最新情報は、美術館公式サイトでご確認ください。

<お客様からのご予約・お問い合わせ先>

リーガロイヤルホテル広島 宿泊予約 TEL:082-228-5401(直通)

***** 本件に関する取材等お問い合わせ先 *****

リーガロイヤルホテル広島 総支配人室(販売促進) 山脇 健史、上田 加奈子

〒730-0011 広島市中区基町6-78 TEL.082-228-5949(直通) FAX.082-228-5158

HP: <http://www.rihga.co.jp/hiroshima> LINE 公式アカウント: <https://lin.ee/BN3eFz>

Instagram: <http://www.instagram.com/rihgaroyalhotelhiroshima>