



【ヒルナンデス！紹介】富士箱根伊豆国立公園の広大な森で「心身をリカバリー」。最新スイートルームがフジプレミアムリゾートに誕生。

バナジウム浴×プライベートサウナ×標高1,000mの快眠×山梨の美食と名水。宿泊アンケートでお得に泊まれる「先行体験プラン」を2026年4月2日（木）より開始



フジプレミアムリゾート（所在地：山梨県富士河口湖町、総支配人：青木邦良）は、富士箱根伊豆国立公園内の広大な敷地を活かし、心身を解き放つ3つの新しいコンセプトルーム（グランデスイート・モデルートスイート）を新設いたしました。この度、本客室の魅力が日本テレビ系列の人気情報番組「ヒルナンデス！」にて2026年4月2日（木）11:55～の番組内にて紹介されたことを記念した【ヒルナンデス放映記念★72時間限定プラン】と、新しい滞在をいち早くご体験いただける【新客室先行モニター★期間限定プラン】をスペシャルプライスで販売いたします。

■ 新コンセプトルーム：3つの「リカバリー・リトリート」へのアプローチ

1. 富士の恵みを楽しむ「バナジウム浴」とオーガニック・ケア

全ての客室に、富士山麓の地下深くから汲み上げた「高濃度天然バナジウム水」を導入。贅沢なバスタイムをお楽しみいただけます。厳選されたオーガニックアメニティと共に、国立公園の自然に寄り添った滞在を提案します。

グランデスイート限定：「檜の石風呂」や「プライベートサウナ」を備え、バスタイムの後は、窓際に配されたスペースで国立公園の清澄な空気と赤松の揺らぎを感じながら、心身が解き放たれる「整い」のひとつを体感してください。

2. 標高1,000mの森林浴が導く究極の眠り

特殊構造を採用した最新マットレスを導入。標高1,000mの環境は、森林浴効果と相まって、質の高い睡眠へと導きます。

3. 66㎡以上の開放感、長期滞在も叶う「森の邸宅」仕様

全室66㎡以上のゆとりある間取りに2ベッドルームを配し、最大5名様まで宿泊可能。最新家電を備えたミニキッチンを完備し、快適な連泊が可能です。

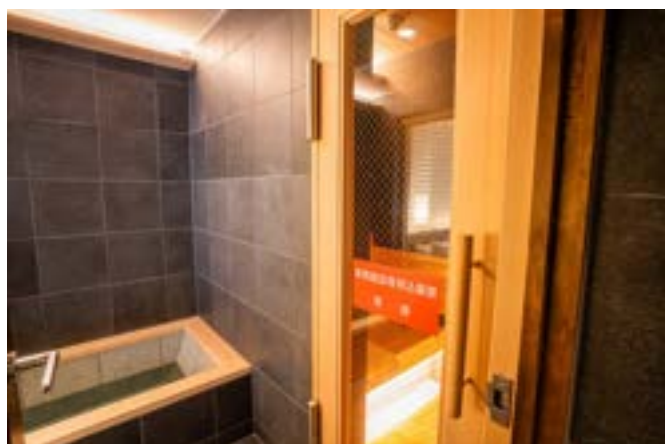
グランデスイート限定：コネクティング利用で最大10名様まで宿泊でき、3世代旅行やグループ利用にもおすすめです。



落ち着いた雰囲気『グランデスイート』



明るく開放的な『グランデスイート』



石風呂とサウナで整う『グランデスイート』



窓の外に広がる樹々



檜の香りと窓の外に揺れる樹々に癒される



『グランデスイート』のゆったりとしたバスタブ



窓際にあるデイベッドはお昼寝したり読書したり外の景色を楽しみながらゆったりとした時間をお過ごしください。



連泊を叶えるミニキッチン



コーヒーと緑茶をご用意しております。冷蔵庫の中にも冷えたソフトドリンクをご用意しております。

■ 富士山ビューレストランで味わう「名水の恵みと美食」

眼前に富士山を仰ぐ開放的なレストランでは、和洋50種類以上のビュッフェをご用意。

五感で味わう山梨：ほうとうや鳥もつ等の郷土料理から、自家製ポークハム、ホテル特製ローストビーフなど素材にこだわった逸品が並びます。ヒルナンデス！の放映においても取り上げられたお料理をご賞味ください。

名水が醸す一杯：「七賢」や「白州」など、世界に誇る山梨の銘酒やワイン、クラフトビール、名水で淹れるコーヒーなど、富士の恵みをドリンクでも体感いただけます。



お子様用の椅子やカトラリーもご用意しております。

富士山を目の前に眺めながら清々しい朝食をお楽しみ
ください。



和洋50種以上のお料理が揃いま
す



富士山銘柄の数々の銘酒。バナジ
ウム水の美味しいお水で割るのも
良い。



特製ローストビーフ。オリジナル
調味料の「粗挽き醤油」と共にご
堪能ください。

■ 自然の中でのリフレッシュ・アクティビティ晴れた日には「富士山に見える広場」でのランニング
や、屋内外のテニスコートでのプレーがおすすめ。また、4月～9月の第1・3土曜日には、池のほとり
やフォレストパークにて「定期開催ヨガ」を実施。国立公園の清澄な空気の中で、心身のリフレッシュ
をサポートします。

■ 客室情報詳細：

<https://news.fuji-premium-resort.jp/article/pRllQ2Z7>

■ 期間限定宿泊プラン

【ヒルナンデス放映記念★72時間限定】特典増量！TVで話題の朝食ビュッフェ体験×人気特典全部付
プラン<1泊2食>朝・夕食付 IN15:00～17:00 OUT11:00

＼ 放映直後72時間限定！特典増量プラン ／

ヒルナンデスで紹介された話題の朝食ビュッフェを体験できる特別プランが登場！

【72時間限定特典】

- ・ お子様半額（4歳～小学生）
- ・ 幼児施設利用料無料
- ・ フォレストスパ滞在中無料
※小学生未満のお子様はご利用いただけません。
- ・ 卓球1時間無料
- ・ レイトチェックアウト11:00（通常10:00）

- ・ホテルオリジナル粗挽き醤油（小）1室1本プレゼント←★追加特典
- ・館内利用券1,000円付←★追加特典

■ご予約はこちらより

<https://www.489pro-x.com/ja/fmpr/fujipremiumresort/search/?plans=72&show=plan>

■期間限定宿泊プラン

【新客室先行モニター★期間限定】 プレミアムルーム体験×鉄板焼ディナー & 3大特典付<1泊2食>

＼新客室 先行お試しステイ／

フジプレミアムリゾートが提案する「世界一富士山に近いリトリート体験」。
まだ一般販売前の新客室を、**期間限定・モニター価格**でご体験いただけます。
ぜひご滞在後のアンケートにご協力ください。

■モニター限定3大特典

- ・フォレストスパ滞在中無料
- ・レイトチェックアウト11:00（通常10:00）
- ・客室冷蔵庫内ソフトドリンクフリー

■ご予約はこちらより

<https://www.489pro-x.com/ja/fmpr/fujipremiumresort/search/?plans=66&show=plan>



甲州牛をはじめA5ランク国産牛と有機野菜にこだわる鉄板焼きディナーコース。大切な方と上質なひとときを。



鉄板焼レストラン『サロン・ド・フォレスト』

【フジプレミアムリゾートとは】

世界文化遺産・富士山の恵みを全身で享受する、国立公園内の癒やしのリゾート

山梨県南都留郡富士河口湖町、富士箱根伊豆国立公園内に位置するフジプレミアムリゾート。世界文化遺産・富士山一合目（標高約1,100m）の雄大なロケーションに広がる、約5万坪の広大な敷地を持つ極上リゾートです。

上質な空間とおもてなしに加え、国立公園という特別な場所で、富士山がもたらす手つかずの自然の恩恵を最大限に活かした贅沢な滞在をお楽しみいただけます。

【富士山の恵みをはじめフジプレの7つの魅力】

1、天然バナジウム温泉と天然水：敷地内のすべての水道水は、富士山の玄武岩層を長い年月をかけて浸透した、高濃度天然バナジウム水です。健康と美容に欠かせない、自然のままのおいしい天然水を体感いただけます。併設の「FOREST SPA」は天然温泉であり、サウナやエステサロンも完備し、心身ともにリフレッシュできます。

FOREST SPAには男女それぞれにドライサウナとミストサウナがあり外気浴も楽しめる。



FOREST VILLAG 客室バス



FOREST SPA 男性浴場



FOREST SPA サウナ



外気浴を楽しんで

2、清々しい空気と森林浴：富士山麓の原生林に囲まれ、標高が高いため、清々しい空気の中での森林浴効果により、上質な睡眠と深いリラクセスが得られます。

3、地元の食材を味わう食体験：鉄板焼きレストラン『サロン・ド・フォレスト』では、甲州牛をはじめとしてA5ランクの国産ブランド和牛と河口湖産の有機野菜にこだわった上質な料理を提供しています。また、『トップ・オブ・フォレスト』では、山梨県産食材や地元の旬の食材を活かしたビュッフェメニューも魅力です。



『サロン・ド・フォレスト』では、ソムリエ厳選の甲州ワインをはじめとする国産ワインやフランス、アメリカ、イタリアなど各国の銘醸ワイン80種類以上を揃えております。



富士山ビューの『トップ・オブ・フォレスト』でも朝食

4、富士山の絶景と広場：「富士山に見える広場」など、雄大な景色を望む広場があり、四季折々の自然の美しさや夜には満天の星空を楽しめます。



ランニングしたりお散歩したりエクササイズしたり宿泊者様限定の広場

5、ドッグフレンドリーリゾート：愛犬家の皆様に喜ばれる広々とし客室は全室60㎡以上と広く、プライベートガーデンのある客室もあります。室内には大型のケージやオリジナルの木製ベッドを初め手ぶらでも来れるほど充実したドッグアメニティを揃えております。天然芝の広場（富士山に見える広場）

や、全天候に対応した屋内外ドッグランを完備。鉄板焼きレストランでの本格フレンチディナー体験が人気の理由。ペット食育士監修による山梨県産の鹿やダチョウを用いた愛犬の無添加ごはんも提供されます。



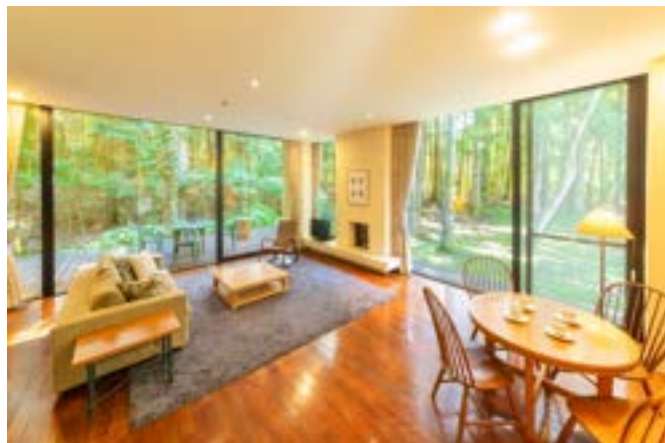
愛犬専用の木製ベッドはワンちゃんに大好評！



紅葉の時期のプライベートガーデンのある客室

6、全室60～120㎡の広さが自慢の客室：

フジプレミアムリゾートには、ファミリーやグループでの滞在におすすめな〔ホテルス波尔シオン〕と1棟ずつ異なる間取りやデザインのラグジュアリータイプの〔フォレストヴィレッジ〕があり、すべての客室が60㎡以上と広々とし、〔ホテルス波尔シオン〕と〔フォレストヴィレッジ〕のそのそれぞれに愛犬と滞在できる専用の客室を備えております。



フォレストヴィレッジで過ごすリゾートならではのリラックスした時間



ホテルス波尔シオン デラックスルーム

7、充実のスポーツアクティビティ：

屋内外のテニスコートやゴルフアプローチ練習、インドアプール（夏季限定営業）、卓球やアメリカで爆発的な人気のピククルボール体験ができるなどスポーツも楽しめる。ヨガも定期開催中。



インドアテニスコート



夏季シーズンには日焼けも気にせず楽しめるインドアプールが人気

ゆとりのある客室、充実したスポーツアクティビティで、心身を浄化し、富士山のパワーをチャージする贅沢なひとときをお過ごしいただけます。

公式サイト： [<https://fuji-premium-resort.jp>]

【本件に関するお問い合わせ先】

■運営会社 フジマウンテンプレミアムリゾート株式会社

■広報：マーケティングコミュニケーション担当 富士

■TEL：0555-73-1168

■E-mail：fuji@fuji-premium-resort.jp

■公式サイト：

フジプレミアムリゾート：<https://fuji-premium-resort.jp/>

フジマウンテンプレミアムリゾート株式会社のプレスリリース一覧

https://prtimes.jp/main/html/searchrlp/company_id/168048

【本件に関するお問い合わせ先】

■運営会社 フジマウンテンプレミアムリゾート株式会社

■広報担当：マーケティングコミュニケーション担当 富士

■TEL：0555-73-1168

■E-mail：fuji@fuji-premium-resort.jp

■公式サイト：

フジプレミアムリゾート：<https://fuji-premium-resort.jp/>