

基礎編

～生成AIの比較と導入活用術～

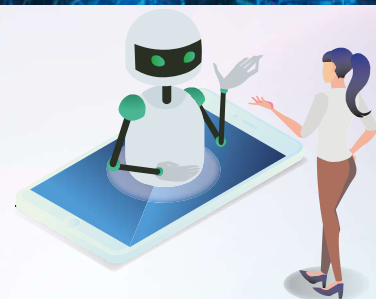
ChatGPT vs Gemini vs Claude vs Copilot

参加
無料

最新!!生成AI活用 ～8回シリーズ～

シリーズ
1

自社に “最適なAI”を選ぼう



昨年好評の生成AIシリーズの活用版「8回シリーズ」です。
第1回目は、生成AIの活用が急速に広がる中、「どのAIを選べばよいのか分からない」「導入したものの十分に活用できていない」という声を多く耳にします。本セミナーでは、ChatGPT・Gemini・Claude・Copilotの主要4大生成AIを比較し、それぞれの特徴や強み、業務への適合性を人気の講師を招きわかりやすく解説します。

本セミナーは、【現地会場(3会場)】【オンライン】のどちらかを選んで受講できます！

会場
日時

令和8年

6月2日(火)

都城グリーンホテル

6月3日(水)

ニューウェルシティ宮崎／オンライン

6月4日(木)

ベルフォート日向

定員
50名

講師

黒木 美由紀

くろき みゆき

- 中小企業診断士
- ビジネス・ナビゲーター
主任コンサルタント
- オフィスクロキ 代表
- 所属機関：福岡県中小企業
診断士協会 正会員



オン
ライン

お申し込みの際に、ご入力いただいた
メールアドレスに、視聴のためのURLを
後日、送付します。

13:30～16:30



申込は
コチラ

申込
期限

令和8年

5月29日(金)

※ご記入いただいた個人情報は、本セミナー受付等
運営のためにのみ適切に管理致します。

お問
合わせ



宮崎県商工会連合会

宮崎市松橋2丁目4番31号

TEL: 0985-24-2057

MAIL: senmon@miya-shoko.or.jp