

1→10

参考資料

【『パーティスカッシュ』について】

『パーティスカッシュ』では、ボールを当てて壁を破壊していく「ブレイクパーティ」と、動きの変化する的を狙ってラリーを続ける「ターゲットパーティ」の2種類のモードで遊ぶことができます。

異なる遊び方と、段々上がっていく難易度が仲間とのパーティを盛り上げます。

■ブレイクパーティ:



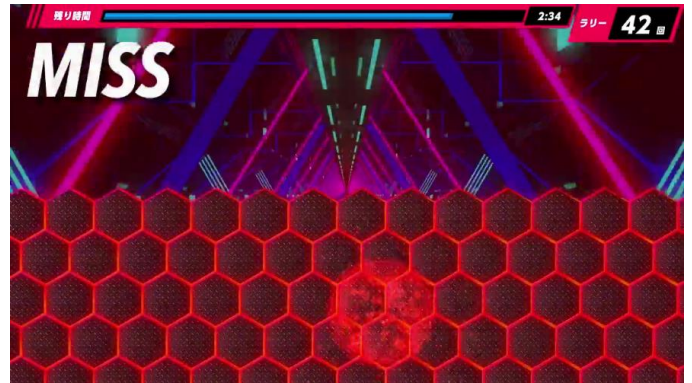
異なる堅さの壁を制限時間内に何枚壊せるかチャレンジする、初心者向けのモードです。ボールを当てた箇所が破壊されていき、ブレイクポイントに到達すると壁がいきなりハジけとびます。

壁にボールを当てるだけというシンプルなゲーム性でありながら、クールでスタイリッシュな空間と気分を盛り上げるクラブミュージックにノリながら次々に壁をブレイクしていくことで、高揚感や爽快感を味わうことができます。

■ターゲットパーティ:



1→10



段々狭くなっていく的を狙いながら何回ラリーできるかにチャレンジする、中～上級者向けのモードです。NGブロックにボールを当てると残り時間が削られるので、いかに精確に素早くラリーを続けられるかがスコアを伸ばす重要なポイントになります。

仲間と協力しながらラリーを繋ぎ、段々とラリーが続くようになりスコアが伸びていく成長体験を共有することで、チームとしての一体感や目標に到達する達成感を味わうことができます。

※画像は開発中のものであり、実際の内容とは異なる場合があります

※株式会社ナムコは 2018 年 4 月 1 日より、株式会社バンダイナムコエンターテインメントのアミューズメント機器事業を統合した「株式会社バンダイナムコアミューズメント」に変わります。

[本件に関する問い合わせ先]

ワントゥーテンホールディングス 担当：五明（東京オフィス）

電話：03-5781-3600 MAIL：pr@1-10.com