

「RÊVE DES LUMIÈRES」(レーヴ・デ・リュミエール(光の夢))**最新デジタルアート施設がついに本日6月12日(金)グランドオープン!****ゲストとして松下奈緒さんが先行体験!****会場全体に溢れ出すゴッホのアートに「アートの中に溶け込んでいるよう」と大絶賛**

株式会社テレビ朝日は、本日2026年6月12日(金)、東京ドリームパーク内(2026年3月27日開業)に「RÊVE DES LUMIÈRES(レーヴ・デ・リュミエール(光の夢))」をついにグランドオープンいたします。“見る”から“浴びる”へ、をコンセプトとした本施設は、光と音を融合させた最新デジタル技術によって、本格アートに五感で触れ、感性がひらかれる体験を提供します。

オープンを記念し、6月11日(木)には特別ゲストに女優の松下奈緒さんを迎え内覧会を開催。アートや音楽に造詣の深い松下さんと共に、メインホールの上映作品である『Van Gogh ゴッホの傑作たち：ひまわり、星月夜、花咲くアーモンドの木の枝…』のお披露目を行い、会場全体へ一斉にアートが溢れ出す圧巻の演出を披露いたしました。

**ゲスト松下奈緒さんが新しいアート体験の感動を語る!内覧会レポート**

イベントの進行は、テレビ朝日の弘中綾香アナウンサーが担当。オープンを記念したスペシャルゲストとしては、アートや音楽への深い造詣を持つ女優の松下奈緒さんが登場しました。イベントに先立ち、先行鑑賞を体験した松下さんは、その感想を問われると、「レーヴ・デ・リュミエールは自分が思っていた以上の空間で、アートの中に溶け込んでいるようでした。通常の美術館とは違って、まるで自分がその時代に生きていたかのような感覚やアートの登場人物になったかのような体験ができアート欲が湧きました(笑)。音響も作品によって明るい曲調だったり落ち着いていたり一緒に楽しめるのもすごく素敵です。圧倒的な迫力に感動しました。」と、音楽家・ピアニストとしての視点も交えながら、その圧倒的なクオリティを大絶賛しました。

PRESS RELEASE



トークセッションでは、松下さんが出演するテレビ朝日の7月期新ドラマ『大追跡 警視庁SSBC 強行犯係 Season2』に話題が及ぶ場面も。MCの弘中アナウンサーから「緊迫した刑事ドラマですから、このような美しい場所でロケをすることはいいですね？」と振られると、松下さんは「撮影で毎日取調室か現場にしかいないのですごくリフレッシュになりました。共演者の方にもぜひ今日の体験を伝えておすすめしたいです。」と語りました。

松下さんらのカウントダウンで会場全体にゴッホのアートが溢れ出す演出も披露！



イベント終盤には松下さんとともに、メインホールに映像を投影するお披露目の演出が行われました。弘中アナや会場のメディア関係者と「レーヴ・デ・リュミエール OPEN！」のカウントダウンの合図を送ると、会場が一斉に暗転。第1弾上映作品である『Van Gogh ゴッホの傑作たち』の目玉シーンである『ひまわり』の世界が、広大な空間の壁面や床面へとダイナミックに広がりました。鮮やかな黄色に包まれた松下さんは、「ゴッホが本当に好きなんですが、ひまわりのシーンではお花畑の中に自分がいるようでした。日本のことが好きなゴッホのジャポニズムのタッチがわかる演出で日本とゴッホのつながりも感じられました。」と満面の笑みでコメント。

PRESS RELEASE

最後に松下さんから、「アートというものをすごく身近に感じることができ、心を豊かにしてくれるなど、アートのすばらしさを感じました。ぜひたくさんの方に来て楽しんでいただきたいと思います。」と熱いメッセージが送られ、大盛況のうちにイベントは幕を閉じました。

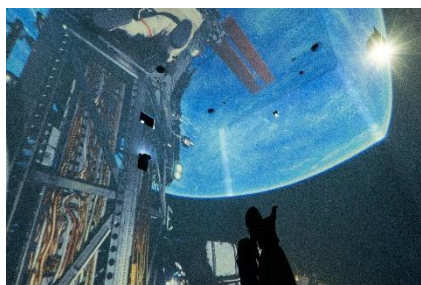
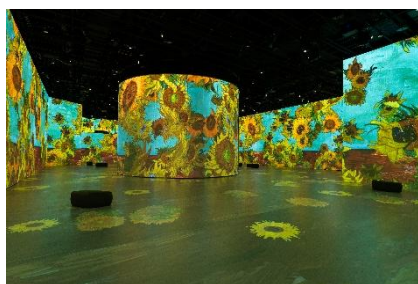
フランスから駆け付けた Culturespaces 社ルーク氏による熱いコメントも

内覧会の冒頭では、主催であるテレビ朝日からの謝辞が述べられたほか、来賓としてフランス大使館の副文化参事官フレデリック・ペニラ氏が登壇。「フランスと日本が文化交流する場としてクロスする新たな拠点である。」と日仏文化交流への期待を語りました。また本シリーズを世界展開する Culturespaces 社のプロジェクトマネージャー、ルーク・アルシャンボー氏からは、「日本の美意識や職人の技術に対するリスペクトがあるからこそ、そんな日本でオープンできることに嬉しく思っている。」と日本初上陸への熱い想いが寄せられました。



RÊVE DES LUMIÈRES (レーヴ・デ・リュミール (光の夢)) 施設の全貌も公開！

メインホールをはじめとする体験エリアのほかにも、ロビー、イントロダクション、日本特設エリア「アトリエ/Atelier」の展示作品、ショップで販売されるグッズが公開されました。



PRESS RELEASE

<一部グッズ>



RÊVE DES LUMIÈRES 概要

RÊVE DES LUMIÈRES powered by EPSON (レーヴ・デ・リュミエール パワードバイ エプソン)

“見る”から“浴びる”へ、をコンセプトに光と音を融合させた最先端のデジタル技術によって本格アートを表現する「RÊVE DES LUMIÈRES (レーヴ・デ・リュミエール (光の夢))」。五感で体験するこの圧倒的な没入空間は、誰もがアートを身近に感じ、その深みを再発見するきっかけを提供します。

デジタルアート文化を牽引してきたフランスの「ATELIER DES LUMIÈRES (アトリエ・デ・リュミエール)」の系譜を継ぎ、Culturespaces が世界展開するリュミエールシリーズの 10 拠点目として、ついに日本初上陸。フランス語の“RÊVE” = “夢”、“LUMIÈRES” = “光”を組み合わせた施設名が意味する通り、まさに「光の夢」のような幻想的な世界観をご体験ください。

【所在地】

TOKYO DREAM PARK 8階 (東京都江東区有明 3 丁目 3 番 8 号)

【オープン日】

2026 年 6 月 12 日 (金)

【営業時間】

10:00～19:00

※営業時間が変更となる場合や休館日が生じる場合があります。ご来場前に必ず公式サイトをご確認ください。

【公式サイト】

<https://tdp.tv-asahi.co.jp/reve-lumieres>

技術支援パートナー：エプソン販売株式会社

主催：テレビ朝日、ぴあ

企画：Culturespaces STUDIO

後援：在日フランス大使館

協賛：ヤマハサウンドシステム株式会社

PRESS RELEASE

■ **TOKYO DREAM PARK (東京ドリームパーク) とは**

テレビ朝日のメディアシティ戦略の中核を担う複合型エンタテインメント施設。

「全ての価値の源泉はコンテンツにある」という理念のもと、自社 IP などを活用したリアルイベントに加え、様々なパートナーの皆様と共に多様な展開ができる新たなプラットフォームとして、2026 年 3 月、有明に誕生。施設内には、多目的ホール・劇場・イベントスペース・屋上広場・レストラン・スタジオなどを備え、エンタテインメントとテクノロジーが融合する新しいイノベーションを起こす拠点を目指します。