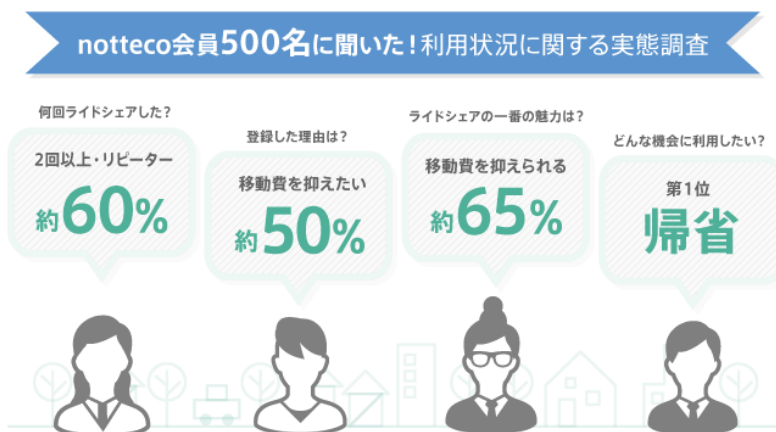


国内最大級相乗りマッチングサービス「notteco」、 ライドシェア利用状況に関する実態調査を実施

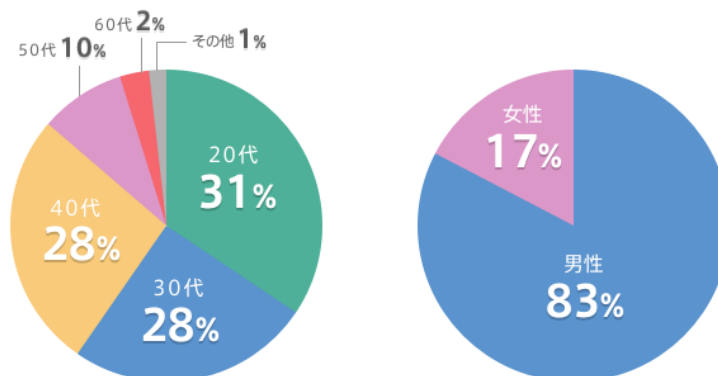
～利用目的ダントツ1位は「コスト削減」、10回以上利用のリピーターも～

国内最大級の相乗りマッチングサービス「notteco（ノッテコ）」を運営する、株式会社 notteco（本社：東京都品川区、代表取締役社長：東 祐太郎、<http://notteco.jp/>）は、notteco 会員 500 名（調査対象：全国の notteco に会員登録している男女 500 名、対象年代：20 代～60 代、調査方法：インターネット調査）に向け、ライドシェア利用状況に関する実態調査を実施しました。



その結果、ライドシェア経験者の中で2回以上利用したことがある、すでにリピーターとして活用している人は約6割、利用目的のダントツ1位は「コスト削減」、さらに今後 notteco を利用したい機会としては「帰省」や「観光」という結果が判明しました。

<回答者属性>

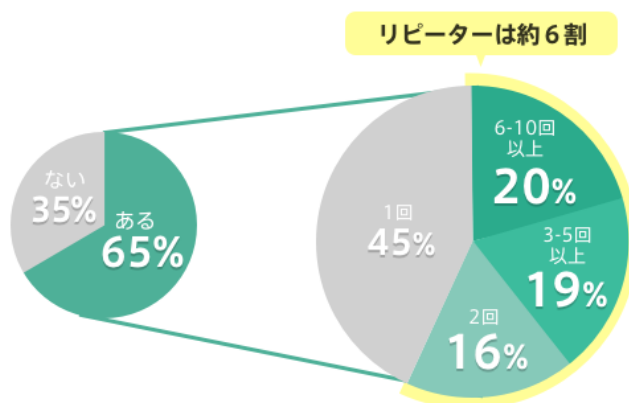


【報道に関するお問い合わせ先】 株式会社 notteco 広報担当：佐藤
TEL：090-7266-0878 E-MAIL:sato@v-pr.net

<集計結果>

■ 利用回数に関する調査

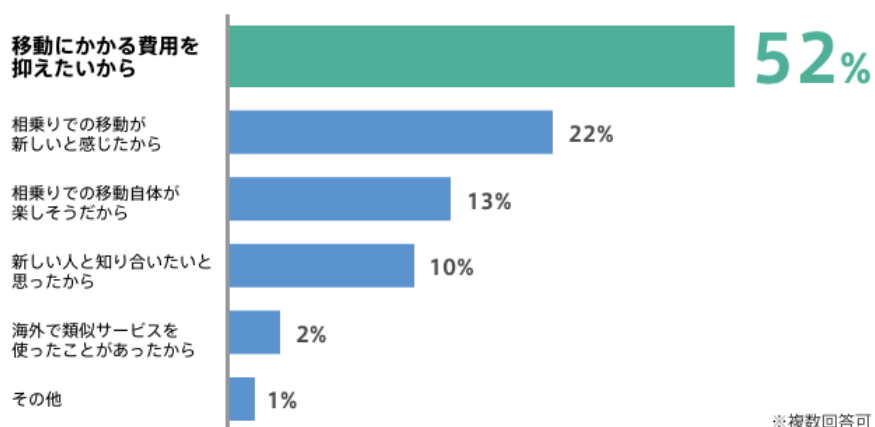
Q.これまでnottecoで何回ライドシェアしたことがありますか？



「notteco を利用したことがある」と回答した 65%のうち、2 回以上利用したことがある、すなわちすでにリピーターとして複数回利用したことがある人は約 6 割という結果となりました。さらに、その内 2 割の方が 6 回～10 回以上利用したことがあると回答しており、ヘビーユーザーとして利用していることがわかりました。

■ 利用目的に関する調査

Q.nottecoに登録した理由



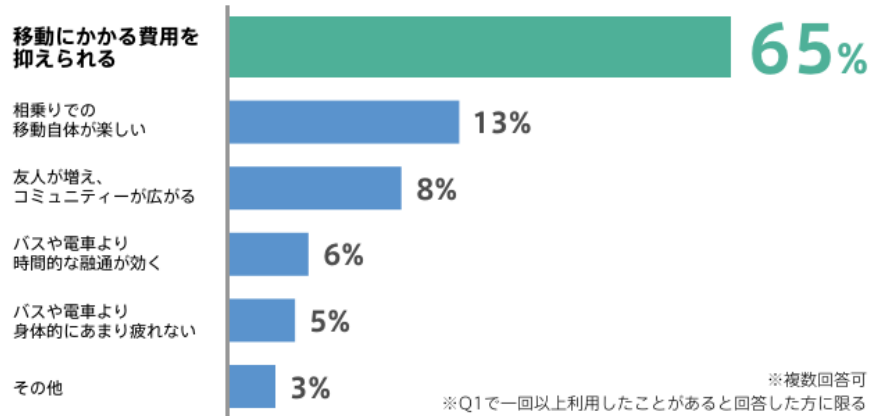
「notteco に登録した理由」としてダントツで一番多かったのが、「移動にかかる費用を抑えたいから」でした。やはり、交通手段を検討する中で、コスト面は最も重要な判断基準となることがわかります。

notteco では、移動にかかる交通費（高速道路代、ガソリン代）をドライバーも含めた同乗者全員で割り勘にする料金形態ため、通常の発生するはずのコストが約 3 分の 1 程度で利用できる、という点がサービス利用の決め手になっているようです。

【報道に関するお問い合わせ先】 株式会社 notteco 広報担当：佐藤

TEL：090-7266-0878 E-MAIL:sato@v-pr.net

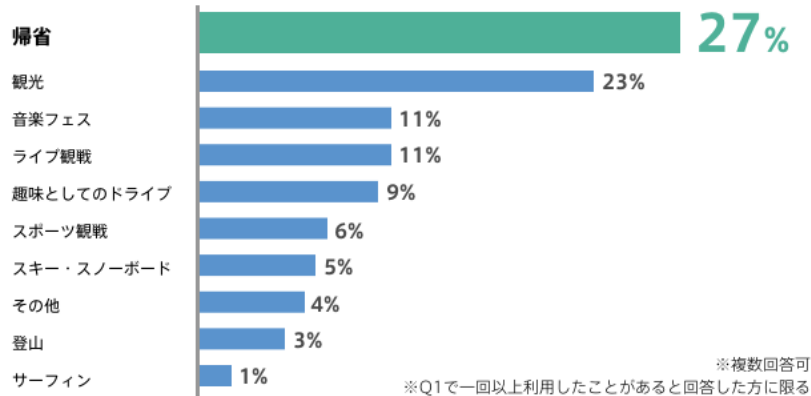
Q.ライドシェアの一番の魅力は？



「ライドシェアの一番の魅力」については、前述の「nottecoに登録した理由」同様、「移動にかかる費用が削減できるから」という回答がダントツで1位でした。実際に利用してみると、想定以上にコスト面でのメリットを感じられるようで、特に定期的に車で移動する機会が多いドライバーの方から多くの回答をいただいています。また、「相乗りの移動自体が楽しい」「友人が増え、コミュニティが広がった」と、費用面だけでなく相乗りという「体験」自体に魅力を感じている回答が2位、3位と続きました。

■今後の利用機会に関する調査

Q.今後どのような機会にnottecoを利用したいですか？



今後の利用機会第1位は「帰省」。単身赴任で週末だけ車で自宅へ帰省する会社員の方や、お盆や年末年始など連休を利用して帰省する方は、定期的な移動が発生する場合、移動にかかる費用が削減できるライドシェアサービスを活用したいと考えているということがわかります。また、「音楽フェス」や「ライブ観戦」など趣味で利用する場合、同乗者同士が同じ目的で利用する機会が多く、移動時間に共通の話題で盛り上がるができるということもその魅力に繋がっていると考えられます。

【報道に関するお問い合わせ先】株式会社 notteco 広報担当：佐藤

TEL：090-7266-0878 E-MAIL:sato@v-pr.net


■ 会員数 29,000 人超え！国内最大級の相乗りマッチングサービス「notteco」

日本におけるライドシェアサービスは2種類で、タクシーと同様に乗車距離に連動した賃金のやり取りをする【オンデマンド配車型】と、ガソリン代・高速道路代に応じた割り勘する料金形態をとる【コストシェア型】があります。

notteco は、ドライバーとその車に乗りたい同乗者をインターネット上でマッチングさせる【コストシェア型】ライドシェアサービスとして、2007年にサービスを開始しました。昨年9月に法人化して以降、現在では毎月1,000人～1,500人ペースで会員数が増加し、創立一周年を迎える2016年9月時点で29,000人を超えました。

今後は、ドライブ掲載数の増加とドライブマッチング率の向上に注力し、フェスやイベント会場、スキー場などとの連携を進め、日本における新しい交通インフラとしてサービスの定着・拡大を目指しています。

2種類のライドシェア

	 コストシェア型	オンデマンド配車型
料金体系	実費に基づき算出 (割り勘)	ドライバーに 資金支払い
運行距離	長距離中心	短距離中心
予約の可否	○	×
サービス例	BlaBlaCar (企業評価：20億ドル)	Uber (企業評価：400億ドル)

※【コストシェア型】のライドシェアは、燃料代・高速道路代・駐車場代など、車を目的地に走らせるための実費をドライバーと同乗者で割り勘にするため、白タクには該当しません。

(株式会社nottecoにて作成)

■ サービス名表記／ロゴ

サービス名：相乗りマッチング型長距離ライドシェアサービス「notteco（ノッテコ）」



■ 株式会社 notteco 概要

設立：2015年9月2日

代表取締役社長：東 祐太郎

所在地：東京都品川区西五田 1-21-8 KSS 五反田ビル 8F

事業内容：相乗りマッチング事業の運営

URL：<http://notteco.jp/>

【報道に関するお問い合わせ先】株式会社 notteco 広報担当：佐藤

TEL：090-7266-0878 E-MAIL:sato@v-pr.net