

2025 年 12 月 26 日

株式会社ゆうちょ銀行

**ゆうちょ銀行 新 TVCM「ゆうちょバス」シリーズ第二弾  
岡田将生さんの温かくて不思議なキャラクターに注目！  
赤ちゃんとの微笑ましい掛け合いも**

「3色の鳥・ゆうちょバス 年金受取口座」篇、「3色の鳥・ゆうちょバス お子様口座」篇（各 15 秒・30 秒）  
12 月 27 日（土）から全国で放送

株式会社ゆうちょ銀行（東京都千代田区、取締役兼代表執行役社長 笠間 貴之、以下「ゆうちょ銀行」）は、12 月 27 日（土）から、TV・Web 広告を中心に、俳優の岡田 将生（おかだ まさき）さんが出演する新たな CM を、全国で放映いたします。

本 CM は、昨年度に放映した「ゆうちょバス」シリーズの第二弾で、ゆうちょ銀行が“年金受取口座”や“お子様名義の口座”として、多くのお客さまから選ばれている様子を描いています。日本郵政グループ各社の広告に登場している 3 色の鳥・チッチとともに、「ゆうちょに詳しい謎の男性」として、岡田 将生さんがゆうちょ銀行の魅力を存分にお伝えいたします。



新 TVCM「3 色の鳥・ゆうちょバス お子様口座」篇より

TVCM は、「3 色の鳥・ゆうちょバス 年金受取口座」篇、「3 色の鳥・ゆうちょバス お子様口座」篇の 2 種類あり、「3 色の鳥・ゆうちょバス 年金受取口座」篇は 12 月 27 日（土）から、「3 色の鳥・ゆうちょバス お子様口座」篇は 2026 年 1 月 5 日（月）から全国で放映いたします。

また、Web においても、YouTube などを中心に動画広告を展開してまいります。「ゆうちょバス」シリーズの新 CM をぜひお楽しみください。

ゆうちょ銀行は引き続き、さまざまなコミュニケーションの機会を通じ、「最も身近で信頼される銀行」としてお客さまへメッセージをお届けしてまいります。

以上

**【お客さまのお問い合わせ先】**

ゆうちょコールセンター  
0120-108420

〔受付時間：ゆうちょ銀行 Web サイトの[お問い合わせページ](#)でご確認ください。〕

※携帯電話等からも通話料無料でご利用いただけます。

※IP 電話等一部ご利用いただけない場合があります。

※ご利用の際は、発信者番号を通知してください。

（電話機が非通知設定の方は、上記の電話番号の最初に 186 を付けてお掛けください）

## ■新TVCM概要

---

出演	岡田 将生
放送開始日	「3色の鳥・ゆうちょバス 年金受取口座」篇：2025年12月27日（土） 「3色の鳥・ゆうちょバス お子様口座」篇：2026年1月5日（月）
放送地域	全国（一部地域を除く）
特設サイト	年金受取 <a href="https://www.jp-bank.japanpost.jp/campaign/nenkin/prm_cp2026/index.html">https://www.jp-bank.japanpost.jp/campaign/nenkin/prm_cp2026/index.html</a> お子様口座 <a href="https://www.jp-bank.japanpost.jp/campaign/kaisetu/prm_newborn2026A/index.html">https://www.jp-bank.japanpost.jp/campaign/kaisetu/prm_newborn2026A/index.html</a>

本CMは、2024年7月から開始した、日本郵政グループおよび郵便局への期待感を醸成していくために、日本郵政グループ4社（日本郵政株式会社、日本郵便株式会社、株式会社かんぽ生命保険およびゆうちょ銀行）横断で実施するコミュニケーション展開の一環として、制作されました。

## ■新TVCMのみどころ

---

本CMでは、「ゆうちょに詳しい謎の男性」として登場する岡田さんが、ゆうちょ銀行の便利さや使いやすさをゆったりとした世界観で伝えています。また、ゆうちょ銀行が提供するおトクなキャンペーンの情報についてもお知らせしています。

「3色の鳥・ゆうちょバス 年金受取口座」篇では、全国津々浦々に郵便局・ゆうちょ銀行がある便利さ、身近さや対応の丁寧さを改めて印象付けることで、「年金受取ならゆうちょ銀行」というメッセージを、好奇心旺盛で明るいご婦人と、岡田さんのイキイキとしたやりとりで伝えています。いくつになっても学ぶことを楽しみ、セカンドライフを前向きに謳歌するご婦人の姿が特徴的です。30秒バージョンでは、多くのシニアの方々も交えたチャーミングなやり取りが描かれ、賑やかで楽しい世界観を表現しています。

「3色の鳥・ゆうちょバス お子様口座」篇では、親と同じ銀行で口座を作ることの便利さに加え、将来お子様の生活拠点が日本全国どこに移ろうと、郵便局・ゆうちょ銀行ならどこにでもあるという安心感、すなわち「お子様名義の口座開設ならゆうちょ銀行」というメッセージを、ゆうちょ銀行へお子様用の口座を作りを訪れる夫婦と、岡田さんのやり取りにより表現しています。30秒バージョンでは、赤ちゃんと岡田さんのキュートなやり取りが加わり、温かい雰囲気をもっといっそう楽しめる構成になっています。

ゆうちょ銀行での新規年金受取や、0歳児のお子様名義での口座開設についてのおトクなキャンペーン情報もございますので、ぜひご覧ください。

## ■撮影エピソード

---

撮影中、赤ちゃんの機嫌が少し悪くなった際には、岡田さんが進んであやしてくださる場面もありました。赤ちゃんに優しく寄り添うその姿が印象的で、ゆうちょ銀行が大切にしている“お客さまに寄り添う姿勢”そのものを感じられる、和やかな雰囲気の撮影現場となりました。

## ■キャスト

---



岡田 将生（おかだ まさき）

1989 年 8 月 15 日生まれ。東京都出身。2006 年デビュー。近年の出演作に、映画『ラストマイル』（2024）、『ゆきてかへらぬ』（2025）、『アフター・ザ・クエイク』（2025）、ドラマでは、NHK 2024 年度前期連続テレビ小説『虎に翼』『ザ・トラベルナース』、『御上先生』『ちょっとだけエスパー』などがある。細田守監督最新作『果てしなきスカーレット』が公開中。初出演となる韓国製作ドラマ Disney+オリジナル韓国ドラマ「殺し屋たちの店」シーズン2の配信を控える。

## ■ストーリーボード

### 「3色の鳥・ゆうちょバス 年金受取口座」篇 30 秒

C-1



SE) チリン

C-9



婦人：教わるって楽しいです

C-2



チッチチ：  
ゆうちょバスに

C-10



岡田さん：ですね

C-3



チッチチ：  
今日も新たなお客さんが

C-11



婦人友人：どうもー

岡田さん：  
もしかしてみなさんも

C-4



チッチチ：  
チッチチチ

C-12



C-5



岡田さん：  
どちらへ？

C-13



C-6



婦人：  
郵便局で年金について  
教えてもらいに

C-14



チッチチ：  
年金受取口座なら、  
ゆうちょ銀行

C-7



岡田さん：  
いろんなところにあって  
便利だし  
対応も丁寧だし

C-15



チッチチ：  
お近くの郵便局へ

C-8



婦人：  
聞いちゃった方が  
はやいですね

C-16



チッチチ：  
キャンペーン中！

C-17



岡田さん：  
いってらっしゃい



「3色の鳥・ゆうちょバス お子様口座」篇 30秒

C-1



SE)チリン

C-2



チッチチ：  
ゆうちょバスに

C-3



チッチチ：  
今日も未来のお客さんが

C-4



C-5



チッチチ：  
チッチッチ

C-6



岡田さん：  
ゆうちょで  
お子さんに口座を

C-7



夫：  
はい

C-8



妻：  
私も親に  
作ってもらって

C-9



岡田さん：  
大人になっても  
使いやすいですからね

C-10



C-11



妻：...はい

C-12



C-13



C-14



妻：  
あ！

C-15



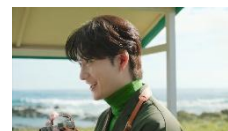
岡田さん：  
楽しみです

C-16



妻：  
はい、とても

C-17



岡田さん：  
一枚、いいですか？

C-18



チッチチ：  
お子様の口座なら  
ゆうちょ銀行

C-19



C-20



チッチチ：  
アプリでも郵便局でも  
今ならキャンペーン中！

C-21



岡田さん：  
いってらっしゃい