

# crocs™

Find Your Fun

報道関係各位

2016年8月25日  
クロックス・ジャパン合同会社

## 秋冬の定番！あったかクログ！ 家族でお揃いで気軽にオシャレして週末のお出かけに！ 「コージー ラインド コレクション」が新登場



“Find Your Fun”をブランドテーマに、あらゆるライフスタイルに合った豊富なラインナップを展開するカジュアルフットウェアブランドのクロックス・ジャパン（東京都世田谷区、代表 永江 公一）は、クロックスの定番モデルに暖かなライニングをプラスした新商品「コージー ラインド コレクション」を、メンズ、ウィメンズ、キッズにて展開。9月上旬（予定）より全国のクロックス直営店、クロックスオンラインショップ、一部のクロックス取扱店にて順次発売を開始いたします。

クロックスの顔としておなじみの定番モデル「クラシック」に、保温性が高く、柔らかなライニングを施した秋冬にぴったりのクログがこの秋冬モデルとして、新しく登場。いつもの履き心地のよさに暖かさが加わり、豊富なカラーバリエーション、レオパードなどのプリントなど、おしゃれ心をくすぐるラインナップです。また、メンズ、ウィメンズ、キッズで展開しているため、ファミリーで足元のファッションを楽しむことができます。お出かけ時の防寒対策はもちろん、おしゃれな室内履きとしても活躍。さまざまなシーンに対応できるアイテムです。

「コージー ラインド コレクション」は、クロックスブランドのDNAである独自の「クロスライト™」素材のアウトソールの上にフットヘッドを使用した、「デュアルコンフォート」を採用。より進化したクッション性の高さを提供します。

報道関係の  
皆様からの  
お問合せ先

クロックス・ジャパンPR事務局 担当：中崎・更岡（さらおか）  
TEL：03-6204-4158（10:00-18:00 土日祝日を除く） FAX：03-6204-4302  
E-mail：crocstokyo@fleishman.com

※本リリースに掲載されている商品のサンプル貸出や画像データをご入用の際もお問い合わせください。  
※発売スケジュール、取扱店舗は変更となる場合があります。ご掲載の際に確認いただけますようお願いいたします。

一般の  
お客様からの  
お問合せ先

【クロックス カスタマーサポート】 TEL：0120-55-9694（9:00-18:00 土日祝日を除く）  
【公式オンラインショップ】 <http://www.crocs.co.jp/>  
【公式サイト】 <http://company.crocs.co.jp/>

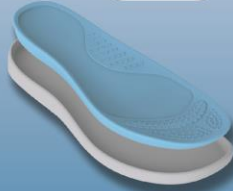
## the comfort journey.

クロックスならではのコンフォート（快適性）システム  
3つのコンフォートレベルでさらに進化した履き心地



アイコンニックコンフォート

クロックスの原点、「クロスライト™」素材。ヒールから地面へのふわりとしたクッション性は、今までの靴の概念を劇的に変えました。



デュアルコンフォート

二層の「クロスライト™」または「クロスライト™+PU」などの素材の二重構造で、ダブルのクッション性を実感いただけます。



トリプルコンフォート

沈み込むような感覚を与える、クッションフットベッド。「クロスライト™」やPU素材のアウトソールと、クッション性の高いフットベッド、さらに低反発素材をのせました。履くたびに足にフィットする快適性を実感いただけます。

## クラシック ラインド グラフィック クロッグ



軽量性、クッション性に優れた独自素材「クロスライト™」素材のアウトソールで、究極の軽さを実現。

柔らかくて、暖かいライニングを使用。ライニングは着脱可能。

## classic lined graphic clog

new

クラシック ラインド グラフィック クロッグ ¥4,480 (税抜)  
 サイズ / 22cm~29cm (navy / cerulean blue) 、 22cm~28cm (black / espresso)

\*オンライン販売は22cm~31cm (navy / cerulean blue) 、  
 22cm~29cm (black / espresso)

\*一部取扱い店での販売は、いずれの商品も22cm~29cm

カラー / 2色

発売日 / 2016年9月上旬 (予定)



楽しい柄がアッパーにプリントされた、柔らかいライニングが施された秋冬用クロッグ。驚きの軽さで着脱も簡単。室内、屋外問わず履けるデザイン。柔らかいライニングと「クロスライト™」素材のアウトソールのデュアル構造が快適な履き心地を提供。



black / espresso



navy / cerulean blue

## classic lined pattern clog

new

クラシック ラインド パターン クロッグ ¥4,480 (税抜)

サイズ / 22cm~29cm

\*candy pink / berryは一部取扱い店のみ販売。販売サイズは22cm~27cm

カラー / 2色

発売日 / 2016年9月上旬 (予定)



フットベッドの遊び心のある柄が特長の暖かくて柔らかいライニングが施された秋冬用クロッグ。驚きの軽さで着脱も簡単。室内、屋外問わず履けるデザイン。柔らかいライニングと「クロスライト™」素材のアウトソールのデュアル構造が快適な履き心地を提供。



khaki / black



candy pink / berry

(一部取扱い店のみ)

## classic lined clog

new



クラシック ラインド クロッグ ¥4,280 (税抜)

サイズ / 22cm~25cm (ballerina pink / oatmeal、オンライン販売は26cmまで、  
一部取扱い店では27cmまで販売)、

22cm~29cm (black / black、オンラインは31cmまで販売)

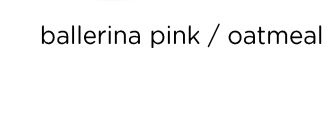
22cm~29cm (espresso / walnut、一部取扱い店のみ販売)

22cm~31cm (navy / charcoalはオンライン販売、一部取扱い店では29cmまでを販売)

カラー / 4色

発売日 / 2016年9月上旬 (予定)

暖かくて柔らかいライニングが施された秋冬用クロッグ。驚きの軽さで着脱も簡単。室内、屋外問わず履けるデザイン。柔らかいライニングと「クロスライト™」素材のアウトソールのデュアル構造が快適な履き心地を提供。



ballerina pink / oatmeal



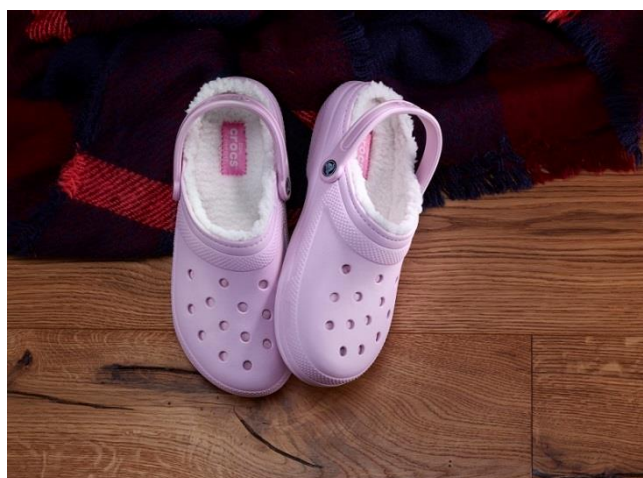
black / black



espresso / walnut  
(一部取扱い店のみ)



navy / charcoal



\*イメージ画像

## classic lined clog kids

クラシック ラインド クロッグ キッズ ¥3,480 (税抜)

サイズ / 14cm~21cm

\*espresso / khakiは一部取扱い店のみ販売。

カラー / 4色

発売日 / 2016年9月上旬 (予定)

new



柔らかくて暖かくてライニング付きのクロッグ。驚きの軽さで着脱も簡単。室内、屋外問わず履けるデザイン。「クロスライト™」素材のアウトソールの上に柔らかいライニング付き。



black / black



espresso / khaki  
(一部取扱い店のみ)



navy / cerulean blue



party pink / candy pink

## classic lined graphic clog kids

クラシック ラインド グラフィック クロッグ キッズ ¥3,780 (税抜)

サイズ / 14cm~21cm

\*blue camoは一部取扱い店のみ販売。

カラー / 3色

発売日 / 2016年9月上旬 (予定)

new



柔らかくて暖かくてライニング付きのクロッグ。遊び心のある恐竜やカモグラフィック、レオパード柄を施したアッパー。驚きの軽さで着脱も簡単。室内、屋外問わず履けるデザイン。「クロスライト™」素材のアウトソールの上に柔らかいライニング付き。



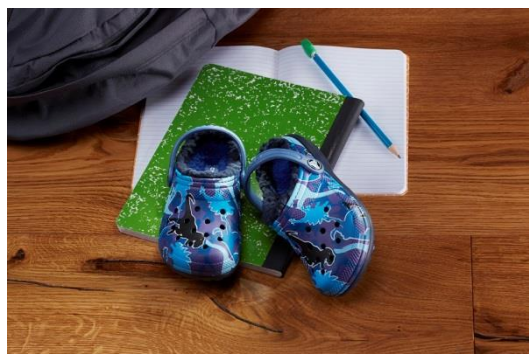
green camo



leopard



blue camo  
(一部取扱い店のみ)



\*イメージ画像