

## 保護猫カフェ「ネコリパブリック広島」、平日の“同時入店を 1 組限定”に変更

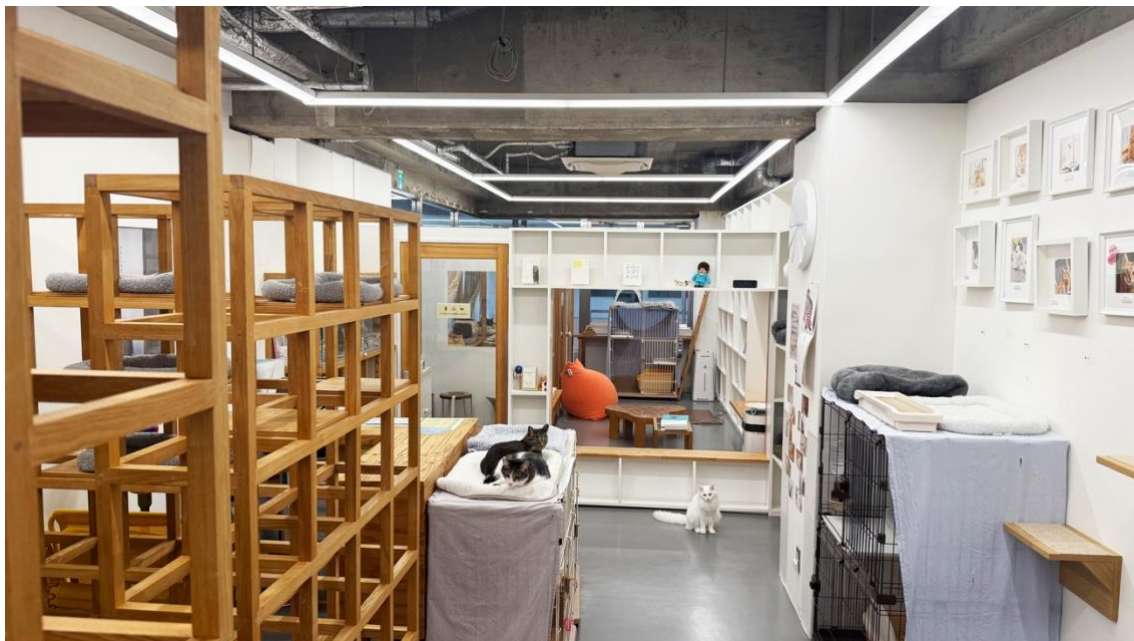
### —— 猫のストレス軽減と利用者の安心・満足度向上へ

2026 年 1 月より、保護猫カフェ・ネコリパブリック広島（運営：株式会社 Conoma）は、平日の「同時入店を 1 組限定（1 名から利用可）」とする新しい入店制度を導入します。

混雑による猫のストレスを軽減し、お子さま連れや訪日外国人を含む利用者が、安心してゆっくり過ごせる環境づくりを目的とした取り組みです。

予約フォームや電話による事前予約を推奨しています。

予約なしの場合でも、他の利用者がいなければ入店可能ですが、来店前のお電話による空き状況の確認をおすすめしています。



### ■導入の背景

ネコリパブリック広島では、在籍する猫のパーソナルスペースを守るため、開業当初から頭数を 15 頭前後に絞り、ストレスの少ない空間づくりを大切にしてきました。

しかし、混雑時にはどうしても猫の負担が大きくなるという課題が生じていました。さらに、小さなお子さま連れの方からは「ほかのお客さまに迷惑をかけないか」と気を遣っていただく場面も増えていました。平和公園から徒歩圏内という立地もあり、訪日外国人の来店が増える中で、英語による丁寧なコミュニケーションの必要性も強まっています。

2026 年の開業 10 周年を見据え、猫にも人にもやさしい環境づくりと、多様化するお客さまの満足度向上を目指

し、今回の新制度導入に至りました。

## ■新制度の内容

### ｜平日の同時入店を「1組限定（1名から利用可）」に変更

ご来店いただいた時間帯はほかの利用者と重ならず、1組だけで猫と過ごせる仕組みとなります。土日祝は従来通り、複数組での同時利用が可能です。

### ｜平日の営業時間を 13:00～19:00 から 11:00～19:00 へ拡大

平日の営業時間を2時間早め、土日祝と同じ時間帯に統一します。

### ｜平日料金を土日祝と同額に統一

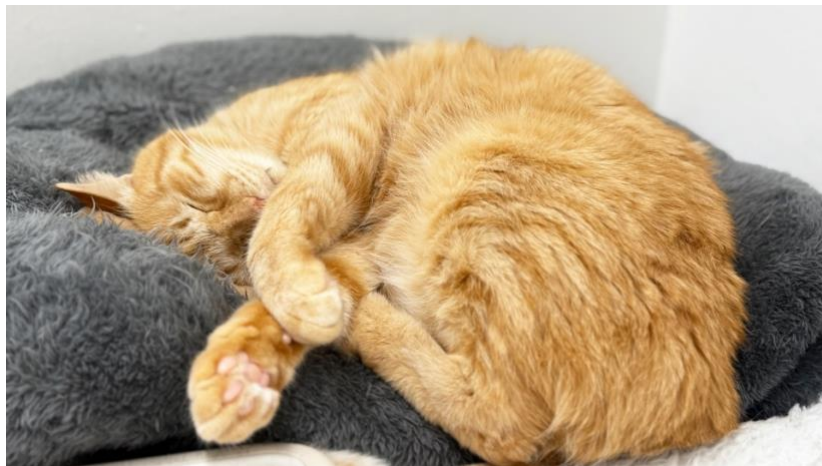
初めての方や訪日外国人にも分かりやすいシンプルな利用体系に変更しました。

30分利用：1,430円（税込）／60分利用：1,870円（税込） ※大人・子ども共通の料金となります。

## ■利用者のメリット

平日の同時入店を1組に限定することで、利用者にとっても安心して過ごせる環境が生まれます。

- ほかの利用者に気を遣わず過ごせるため、小さなお子さま連れでも安心して利用できます。
- 落ち着いた空間で、猫とゆっくり向き合える時間を確保できます。
- 写真や動画の撮影がしやすく、思い思いの楽しみ方ができます。
- お一人さまや親しい方同士が、周囲を気にせずリラックスした時間を過ごせます。
- 訪日外国人には、スタッフが簡単な英語で丁寧に対応し、安心して滞在できる環境を整えています。
- 譲渡を希望される方は、猫の性格や相性を落ち着いて検討することができます。



## ■猫にとってのメリット

同時入店を1組に限定することで、猫たちにとっても安心して過ごせる環境が整います。

- 人の出入りが少なくなることで、猫のストレスが軽減されます。
- 猫同士の距離が保たれ、落ち着いた状態で過ごしやすくなります。
- 臆病な性格の猫も、人との距離を自分のペースで縮めやすくなります。
- 静かな環境が維持されることで、猫本来の穏やかな行動が見られやすくなります。

- 譲渡を目指す猫にとって、利用者とじっくり向き合えるため、相性が見極めがしやすくなります。



## ■ネコリパブリック広島について

ネコリパブリックは、保護猫活動を全国で展開する譲渡型保護猫カフェブランドです。

ネコリパブリック広島は、株式会社 Conoma がフレンドリーチェーンとして 2016 年に開業し、成猫を中心に譲渡につながる出会いの場として運営しています。

### ｜店舗情報

#### 保護猫カフェ ネコリパブリック広島

所在地：広島県広島市中区大手町 5-5-10 栗原ビル 2F

電話番号：090-7540-2202

営業時間：11:00～19:00（平日・土日祝）

定休日：火曜

ネコリパブリック広島 公式サイト：<https://necorepublic-hiroshima.com/>

予約フォーム（事前予約推奨）：<https://necorepublic-hiroshima.com/reserve/>

Instagram：<https://www.instagram.com/neco.hiroshima/>

## ■株式会社 Conoma について

株式会社 Conoma は、広島を拠点に「地域の価値を編集し、生活者へ届ける」ことを軸に事業を展開しています。

- 地域ブランドのプロデュース、広報・PR 支援
- 保護猫カフェ「ネコリパブリック広島」の運営
- 豆腐を活用した食品ブランド「しろねこドーナツ」の企画・製造・販売

広島の文化・食・暮らしを大切にしながら、地域企業や生産者、自治体と連携し、持続可能なローカルビジネスを創出しています。

## ■本件に関するお問い合わせ

株式会社 Conoma（ネコリパブリック広島）

メール：[info@conoma.net](mailto:info@conoma.net)

担当：稲葉