

【イベント事後レポート】

伝統の“白”から、力強く上質な“黒”へ。「ボウモア (BOWMORE)」ブランドのリニューアルを発表
繊細なスモーキーさを持つ「ボウモア」と「薪火料理」が共鳴するペアリングイベント
「BOWMORE BLACK VOYAGE」を開催

サントリー株式会社は、スコットランドのシングルモルトウイスキー「ボウモア (BOWMORE)」ブランドのリニューアルを記念し、代々木上原で注目を集めるガストロノミー「Ukiyo」にて、ペアリングランチイベント「BOWMORE BLACK VOYAGE」を12月9日(火)・10日(水)の2日間にわたり開催しました。

当日は、生まれ変わった「ボウモア」とともに、この日のための特別なペアリングコースメニューが提供され、サントリー株式会社スピリッツ本部ウイスキー部課長の佐藤勇介より、ブランドのリニューアルの背景と新たな挑戦についての説明を行いました。



■ 伝統の“白”から、力強く上質な“黒”へ。新生「ボウモア」の幕開け

「ボウモア」は、その象徴的なラベルデザインを伝統の“白”から、力強く上質感を湛えた“黒”へと一新します。これは単なる色の変更ではなく、1779年の創業という古い歴史を誇り、伝統を持つ「ボウモア」が、より現代的なラグジュアリーブランドへと進化する「新たな時代の幕開け」を象徴するものです。

会場内は、この新生「ボウモア」の“黒”の世界を、アイラ島の岩礁やビート（泥炭）をイメージした装飾で表現しました。

また、このリニューアルを象徴する新たなラインナップとして、シェリー樽原酒の芳醇な甘みと「ボウモア」らしいスモーキーさが見事に調和した「ボウモア シェリー 12年」「ボウモア シェリー 15年」「ボウモア シェリー 18年」の新発売が発表し、リニューアルしたボトルを一堂にディスプレイしました。



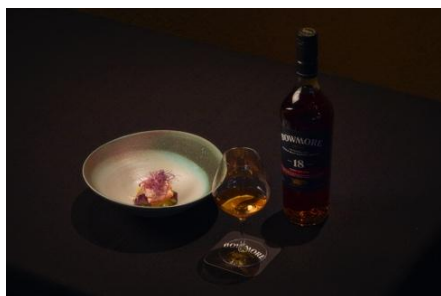
■ 「ボウモア」と「薪火料理」、2つのスモーキーの共演

会の冒頭、サントリー株式会社スピリッツ本部ウイスキー部課長の佐藤勇介が登壇。ボウモア蒸溜所の歴史や、伝統的なフロアモルティング製法へのこだわり、そして今回のリニューアルに込めた思いについてプレゼンテーションを行いました。



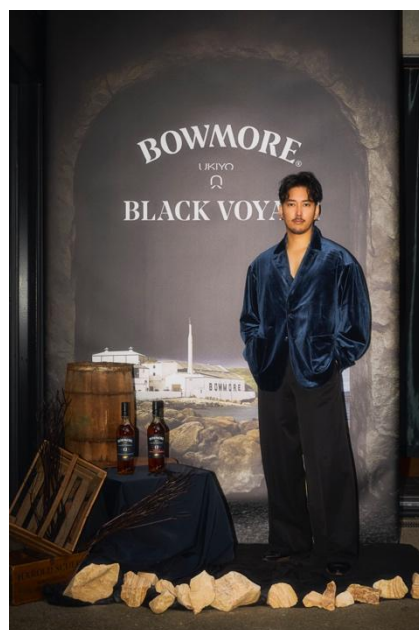
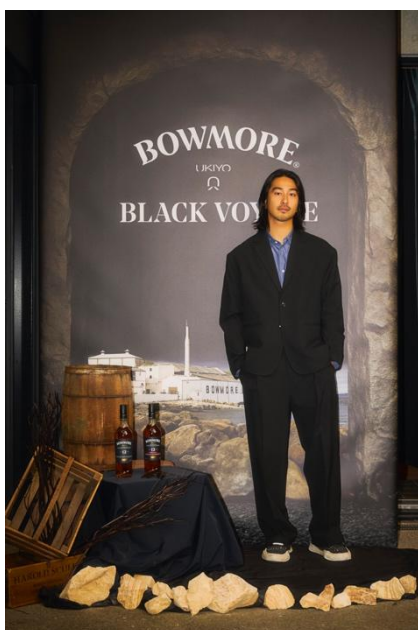
テイastingセッションでは、新発売の「ボウモア シェリー」3種が、「Ukiyo」のシェフによる、この日のためだけに考案された特別なペアリングコースと共に提供されました。

今回のイベントの核は、繊細なスモーキーさを持つ「ボウモア (BOWMORE)」とスモーキーさが特長の「薪火料理」の共演。スパイスと炭火、季節の情景を巧みに操る「Ukiyo」のシェフ TOSHI AKAMA 氏とソムリエ竹内直人氏が、食材の旨味を最大限に引き出す「薪火料理」と、「ボウモア」の持つエレガントなスモーキーさやシェリー樽由来の芳醇な甘みを掛け合わせ、互いを高め合う唯一無二のマリアージュを提案しました。

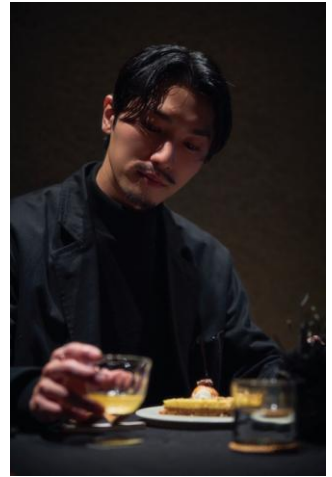


■ 俳優・坂東工さん、元サッカー選手・鈴木啓太さん、モデル・畑野ひろ子さんら豪華ゲストも来場

イベントには、俳優・坂東工さん、モデル・三浦理志さん、元サッカー選手・鈴木啓太さん、モデル・畑野ひろ子さんをはじめ、スペシャルゲストが多数来場。「ドレスコード：サムシング・ブラック」のもと、黒の装いに身を包んだゲストたちは、「ボウモア」と「薪火料理」が織りなす五感に響く体験を堪能しました。



ゲストからは「料理のソースにまでボウモアが使われていて、ボウモアの深い魅力をより感じる事ができた」「ボウモアのスモーキーさと薪火料理が非常にマッチしていた」「シェリー樽の甘み加わることで、スモーキーさがよりエレガントに感じられる」「黒で統一されたパッケージは洗練されていて、バーやレストランでもひととき存在感を放ちそう」といった声が聞かれました。



リニューアルした新製品「ボウモア シェリー 12 年」「ボウモア シェリー 15 年」「ボウモア シェリー 18 年」は、2025 年 11 月 4 日（火）より発売中です。

■ 製品情報

製品名：ボウモア シェリー 12 年

容量：700 ml

希望小売価格：7,590 円（税抜）

アルコール度数：40 %



製品名：ボウモア シェリー 15 年

容量：700 ml

希望小売価格：13,754 円（税抜）

アルコール度数：43 %

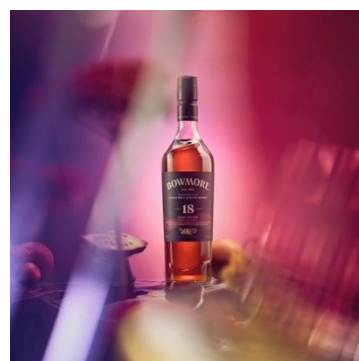


製品名：ボウモア シェリー 18 年

容量：700 ml

希望小売価格：19,320 円（税抜）

アルコール度数：43 %



■ 登壇者プロフィール

サントリー株式会社 スピリッツ本部ウイスキー部課長 佐藤 勇介（さとう ゆうすけ）

経歴：2009 年サントリー株式会社入社。営業部門を経て、マーケティング本部に配属。ビールブランドのマーケティングに長年従事し、2025 年より現職。ジャパニーズウイスキーおよび輸入ウイスキーのブランド戦略を統括。

▽本件に関するお客様からの問い合わせ先：

サントリーお客様センター <https://www.suntory.co.jp/customer/>

▽「ボウモア」ホームページ

<https://www.suntory.co.jp/whisky/bowmore/>