

「Suica Renaissance」第4弾

～新幹線 e チケットを、駅でも最短 1 分で購入いただけます～

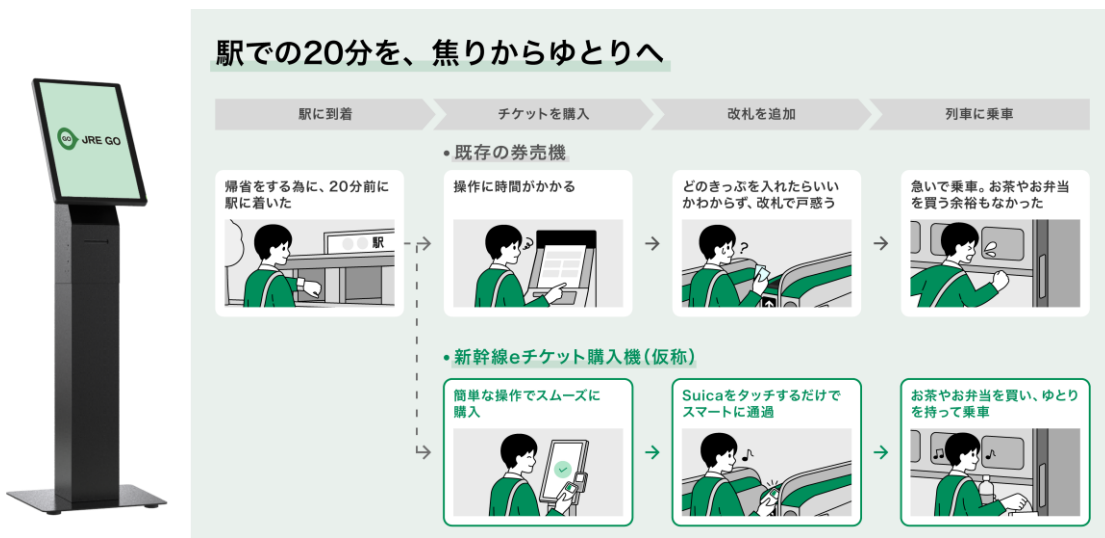
○JR 東日本グループは、「勇翔 2034」で掲げる「ヒト起点のマーケットイン」の実現に向けて、リアル拠点におけるデジタル接点を充実化するため、2026 年秋ご利用開始予定の Web サービス「JRE GO」に加え、2026 年度末ごろから大宮駅および宇都宮駅にて、新しい新幹線予約サービス「新幹線 e チケット購入機（仮称）」の検証を開始します。

○ご購入当日に券売機で新幹線のきっぷをお求めのお客さまの半数は発車まで 20 分という短い時間の中で購入されていますが、余裕のない中、チケット購入や改札の通過に対するご不安のお声が多く寄せられています。「新幹線 e チケット購入機（仮称）」は、こうしたお客さまのお声に対応し、今までの券売機の体験を刷新し「安心感・スムーズさ」のある購入体験の実現を目指します。

○これにより「Suica Renaissance」の第 4 弾として、移動だけでなくお客さまの生活に密接したサービスとして新たな顧客体験を創出していきます。

1. 急な出張でも、スマホが苦手な方でも、事前準備なく最短 1 分で新幹線のチケットを購入できます

券売機で新幹線のきっぷを購入されるお客さまの 8 割^{*1} は乗車当日の購入です。そのうち半数の方は発車時刻の 20 分以内^{*2} に購入され、時間的余裕がありません。一方で、現状の券売機では UI の複雑さや、改札における複数枚のきっぷの投入の難しさが残っており、ご不満やご不安のお声が多く寄せられていました。「新幹線 e チケット購入機（仮称）」では、アプリのインストールやサイトへの接続なく、利用開始手続き不要で、不慣れな方でも最短 1 分で新幹線 e チケットを購入し、お持ちの交通系 IC カードによりチケットレスで改札を通過し、余裕をもって旅を楽しむような体験を実現します。^{*1*2} 主要な新幹線駅の実績を基に算出



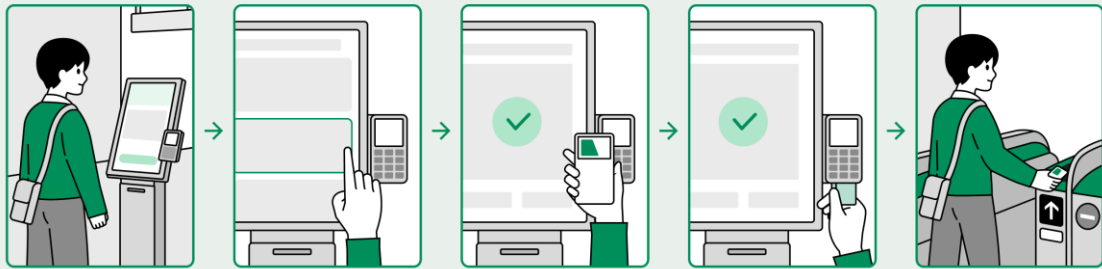
※ 端末および画面は開発中のものであり、変更となる場合があります

2. 「新幹線 e チケット購入機（仮称）」で実現する購入体験

お急ぎの方、新幹線のチケットの購入が不慣れな方、スマートフォンの操作に不安を覚える方でも、簡単に安心してスムーズに購入できるフローを実現します。新幹線改札でも複数枚のきっぷの投入などに戸惑わずに、交通系 IC カードでご乗車できます。

利用イメージ

- 1 端末の操作を始める
- 2 乗りたい列車を選択
- 3 お使いになる Suica をタッチ
- 4 クレジットカードで決済
- 5 Suica をタッチで乗車



画面イメージ

- 1 直前の購入でもスムーズに検索
- 2 必要な情報をまとめて確認
- 3 対象列車を全て比較
- 4 乗車前に座席の雰囲気を確認
- 5 号車位置が一目でわかる
- 6 お好みの座席位置を選択
- 7 タッチでSuicaに登録
- 8 内容を確認して安心決済
- 9 乗車までの時間をご案内

※ 画面は開発中のものであり、変更となる場合があります

3. 「新幹線 e チケット購入機（仮称）」の検証概要

- (1) サービス名称 : 新幹線 e チケット購入機（仮称）
- (2) 検証開始時期 : 2026 年度末ごろ
- (3) 検証実施駅 : 大宮駅および宇都宮駅
- (4) 検証開始時点のサービス仕様 :
 - ・JR 東日本エリアの東北、秋田、山形、上越、北陸(東京～上越妙高間)の新幹線の発売に限ります。
 - ・自由席・普通車指定席・TRAIN DESK・グリーン車・グランクラスを予約できます。
 - ・Suica・モバイル Suica 等を紐づけて乗車する「新幹線 e チケット」に限ります。<新幹線 e チケットについて> <https://www.eki-net.com/top/e-ticket/>
 - ・1 度に購入可能な新幹線 e チケットは大人 1 名分です。
 - ・決済方法はクレジットカード決済に限ります。
 - ・「えきねっと」「JRE GO」で発売する新幹線 e チケットと同様に、自由席は割引なし、指定席は 200 円引きです。なお、トクだ値は取り扱いません。

4. 今後の展開について

- (1) 検証の結果を反映しながら、そのほかの駅への設置拡大を検討していきます。
- (2) 「JRE GO」と共通のデザインシステム、プラットフォームを活用し、同一の顧客体験を提供しつつ、お客さまのお声をベースに、取り扱いエリアの拡大や訪日外国人の方の購入スムーズ化など、段階的に発展させていきます。



(参考)

1. Suica Renaissance の概要

- (1) 2024 年 12 月 10 日プレスリリース「Suica の当たり前を超えます ～Suica Renaissance～」
https://www.jreast.co.jp/press/2024/20241210_ho03.pdf
- (2) 2025 年 11 月 11 日プレスリリース「Suica Renaissance」第 2 弾
～「少額決済・事前チャージ」という当たり前を超える～
～「Suica の penguin」の卒業、そして新たなイメージキャラクターの誕生へ～
https://www.jreast.co.jp/press/2025/20251111_ho02.pdf
- (3) 2025 年 12 月 9 日プレスリリース「Suica Renaissance」第 3 弾
～「ご当地 Suica」で地域の“不”と“負”を解決し、“富”を創出します～
https://www.jreast.co.jp/press/2025/20251209_ho03.pdf

2. 「JRE GO」の概要

(1) 「JRE GO」とは

JR 東日本が提供する新しい新幹線予約サービスです。

迷わず最短 1 分*で新幹線のチケットを予約できる体験を実現します。

秋のサービスインに先立ちまして、2026 年 4 月 20 日（月）より、先行利用を開始しました。



(2) 先行利用のご案内

先行利用申込後、1 週間以内に利用開始のご案内を差し上げます。

<先行利用申込のご案内> <https://go.jreast.co.jp/site/index.html>

(3) 過去のプレスリリース

2026 年 2 月 19 日プレスリリース「新幹線予約を最短 1 分で！ネット予約「JRE GO」サービスを開始します」

https://www.jreast.co.jp/press/2025/20260219_ho04.pdf