



HIBIKA

四季菓子の店 HIBIKA (ひびか) は、 9/1 (日) より季節限定で“秋の四季菓子”を発売いたします。

新しい“にっぽんの洋菓子”をコンセプトに、春夏秋冬、折々の四季菓子をお届けしている、四季菓子の店 HIBIKA (ひびか)【<https://hi-bi-ka.com/>】は“夏の四季菓子”にかわり、9/1 より“秋の四季菓子”を 阪急うめだ本店、日本橋高島屋店にて発売いたします。



お菓子が結ぶ、やさしい時間に。 日本の秋を愛でる“にっぽんの洋菓子”

秋色に染まる木々を映した、洋梨入りのジュレとキャラメルのムースのケーキ「秋色(あきいろ)」や、紅玉りんごとアールグレイとショコラムースで仕上げた真っ赤に実った「林檎(りんご)」など、日本の美しい秋を愛でる彩り豊かなケーキをご用意しました。また、秋のご挨拶におすすめの「栗ひろい」は、じっくり炊いた自家製の丹波栗ペーストを絞って香ばしく焼き上げた贅沢な味わいの焼き菓子です。他にも人気のクッキー(ボルボロン)やクッキー缶も秋らしい装いに。HIBIKAのお菓子を通じて日本の四季を愉しんでいただけるように、こころを込めてお届けします。

秋のギフト



栗ひろい

上品な甘さと豊かな香りの“京都産 丹波栗”を使用。栗の旨みと芳醇なバターのコクが重なりラム酒の余韻がふわりと広がります。ほっくり実った贅沢な秋の味覚をご堪能ください。

4個入 2,052円(税込) 本体価格1,900円
8個入 4,104円(税込) 本体価格3,800円



秋のクッキー“ボルボロン”

お口に入れるとほろほろ溶ける、繊細な口どけのクッキー“ボルボロン”。

秋のお味：ヘーゼルナッツ・ショコラ・紫いも

ボルボロン アソート
3個入 800円(税込) 本体価格740円
6個入 1,620円(税込) 本体価格1,500円
9個入 2,430円(税込) 本体価格2,250円
12個入 3,240円(税込) 本体価格3,000円
15個入 4,050円(税込) 本体価格3,750円



秋のふきよせ ミニ缶

栗をモチーフにしたクッキー、シナモンの香りが上品なサブレ、甘酸っぱいカシスのメレンゲなど、味わい豊かな焼き菓子を、四季を表現した4色の可愛いミニ缶に詰め合わせました。

1,944円(税込) 本体価格1,800円

オンラインショップ【<https://hibika-online.com/>】でも秋のギフト商品をご用意しております。

※オンラインショップの夏の四季菓子の販売は、2020年9月上旬までです。販売期間は店舗とは異なります。

秋のケーキ



あきいろ 秋色

- キャラメル・ポワール -

750円(税込) 本体価格694円

秋色に染まる木々を映した彩り鮮やかなムース。洋梨入りのジュレを包んだショコラキャラメルムースをアールグレイ生地にてのせて。



りんご 林檎

- ボム・ルージュ -

750円(税込) 本体価格694円

紅玉りんごのムースでアールグレイとショコラのムース、フランボワーズソースをどじ込めた真っ赤に実った林檎のケーキ。



おつきさま お月さま

- ショコラマラカイボ・トンカ -

700円(税込) 本体価格648円

マラカイボ65%のチョコレートを使用したムースに、バニラのような香りのトンカ豆のクリームプリュレをあわせた華やかでコクのあるショコラムース。



なでしこのはな なでしこの花

- フィグ・ベリー -

650円(税込) 本体価格601円

なでしこの花をイメージしたケーキ。甘酸っぱいかさしとフランボワーズのムースでイチジクのコンフィチュールとイチジクのホワイトチョコレートムースを包みました。



ゆうぐれ 夕暮れ

- マロン・ポワール -

700円(税込) 本体価格648円

洋梨のジュレとまろやかなマロンムース、風味豊かなショコラアーモンドスポンジ、洋梨のパパロアを重ねました。刻んだ栗の食感がアクセント。

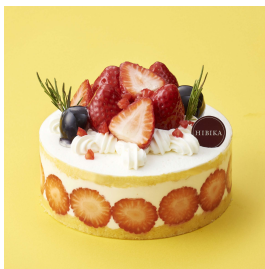


くりひろい 栗ひろい

- 和栗のモンブラン -

750円(税込) 本体価格694円

熊本県・阿蘇産の和栗を使用した上品な味わいのモンブラン。マロンプリュレを、アーモンド生地に重ね、口どけなめらかなマロンクリームを絞りにて仕上げました。



いちごびより 莓日和

- 秋いちごのデコレーションケーキ -

15cm 4,000円(税込) 本体価格3,703円

北海道産生クリームを使用したコクのあるクリームときめ細やかなスポンジに、みずみずしく甘酸っぱい莓を飾りました。お祝いの目を晴れやかに彩る、HIBIKAの華やかな秋のデコレーションケーキ。



ケーキギフト<秋>

(6個人)

4,628円(税込) 本体価格4,279円

季節の彩りがあふれるケーキのギフトセット。専用のギフトボックスに包んでパーティーやお土産に。

※お好みのケーキでお詰め合わせいたします。
※お箱代330円(税込)

こちらに掲載している商品のほかにもございます。詳しくは、店頭・ホームページにてご案内しております。
秋の四季菓子の販売は、2020年11月中旬までです。11月下旬より、冬の四季菓子のご案内となります。

【関西】 HIBIKA (ひびか) 阪急うめだ本店
【所在地】 大阪府大阪市北区角田町8番7号
阪急うめだ本店 B1F 06-6313-7685

【関東】 HIBIKA (ひびか) 日本橋高島屋店
【所在地】 東京都中央区日本橋2丁目4-1
日本橋高島屋 B1F 03-5542-1080

【HP】 <https://hi-bi-ka.com>
【オンラインショップ】 <https://hibika-online.com/>

【Instagram】 https://www.instagram.com/hibika_official/
【お問い合わせ】 0120-004280 (受付時間9:00~17:00)



EDELWEISS

〈本件に関するお問い合わせ先〉

株式会社エーデルワイス マーケティング課 (担当:工藤)

TEL : 06-6426-2580 / MAIL : k_kudou@edelweiss.co.jp