

家でくつろぐ心地よさと外でも着られる美しさを両立**洗練されたデザインが女性の心をくすぐるルームウェアがご好評につき、通年展開へ！**

～ ディレクターゆきこ氏が手掛ける、日常に彩りを添える手の届くラグジュアリーブランド ～

2025年3月19日 新発売

株式会社コロレ（本社：東京都千代田区岩本町、代表取締役社長：宮内智成）は、プロダクトデザイナーであるゆきこ氏がディレクターを務め、確かな品質と上質なデザインから素敵な時間を提供する「yékla」より、これまで数量限定で展開しご好評をいただいていた家でのくつろぎ時間から外出シーンまで着用できる「ルームウェア セットアップ」（価格：13,970円〈税込〉）および「ルームウェア ロング羽織り」（価格：9,900円〈税込〉）を2026年3月19日より新発売します。カラーは、ブラック、チャコール、ホワイトの3色で展開しています。



近年、おうち時間の充実が重視される一方で、「リラックスできる着心地」と「そのまま外出できるデザイン性」の両立を求める声が高まっています。しかし、快適さを重視すると外出には不向きになり、デザイン性を優先すると着心地が損なわれるなど、どちらかを妥協せざるを得ないケースが多くあることに着目しました。当ブランドでは「日常に寄り添いながらも、美しさを妥協しない」という視点から本製品を開発しました。さらに、大人女性の悩みに寄り添い、腰回りやヒップラインなどのシルエットやディテールにもこだわっています。日常のあらゆるシーンに自然と溶け込みながら、身にまとう人の気分を高める一着です。

ディレクターのゆきこ氏は、暮らしにまつわる日々の小さな気づきやストレスに目を向け、世の中になく「こんなものがあったら嬉しい」をかたちにするブランドとして「yékla」を立ち上げました。当ブランドは、ゆきこ氏が細部までこだわった設計思想と丁寧なものづくりに多くのお客様から共感をいただき、ご好評をいただいています。なお、当社は企画から生産に至るまでのものづくり全般をサポートし、

品質の実現を支えています。

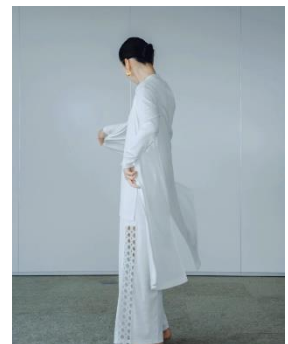
■商品特長

- ① 外出にも対応できる、サイドにあしらった、気分を高めるデザインディテール！
家の中だけでなく、そのまま外出できる美しさを追求したデザイン。パンツ部分のサイドにあしらったディテールがさりげないアクセントとなり、日常の装いに華やかさをプラスします。「ルームウェア」でありながらも、外出時にも違和感なく着用できる洗練された佇まいを実現しました。



- ② 腰まわりやヒップラインをさりげなくカバーする設計！

大人女性の悩みに寄り添い、腰まわりからヒップラインまで自然にカバーするシルエット設計を採用。身体のラインを拾いすぎない立体的なフォルムにより、リラックスしながらも美しく見せるバランスを実現しています。気になる部分をさりげなく包み込み、安心感のある着心地を提供します。さらに、ウエスト部分にはゴム仕様を採用し、裏地を施すことでパンツラインが出にくく、ホワイカラーでも透けにくいなど、細部にまで配慮しています。



- ③ 洗練されたデザインでありながら、家事のしやすさや睡眠時の快適さにも配慮！

日常のあらゆるシーンに寄り添うため、動きやすさと快適な着心地にこだわりました。袖口は、腕まくりをしてもずり落ちにくく、締め付け感のない設計に。さらに、ストレッチ性のある生地を採用することで、家事などの動作もスムーズに行えます。また、ボタンをあえて省くことで、着脱のしやすさとストレスのない着用感を実現。家事のしやすさはもちろん、睡眠時にもストレスを感じにくく、長時間の着用でも心地よく過ごせます。美しさと実用性を兼ね備えた、日常使いに最適な一着です。

■商品詳細



①商品名称	「ルームウェア セットアップ」
価格	13,970 円<税込>
②商品名称	「ルームウェア ロング羽織り」
価格	9,900 円<税込>
③商品名称	「ルームウェア セットアップ + ロング羽織り」
価格	21,000 円<税込> (2,870 円お得)
カラー	ブラック/チャコール/ホワイト
サイズ	S / M / L
素材	本体／ポリエステル 95%、ポリウレタン 5% パンツレース部分／ポリエステル 100%

■販路

公式サイト <https://yekla.net/>

公式ブログ <https://yekla.co.jp/blog/products/yekla-stylish-loungewear/>

■yekla ディレクター： ゆきこ氏

美術大学を卒業。在学中はプロダクトデザインを軸に、空間・インテリア・ディスプレイデザインなどの分野を幅広く学ぶ。その後、企業向け OEM の商品企画に約 20 年間従事。主にバッグやポーチを中心に、デザイン提案から仕様設計、サンプル監修、量産に至るまで一貫して携わる。国内外の生産現場に足を運び、海外工場とのやり取りや素材・副資材の選定、調達にも深く関与。デザインだけでなく、素材特性や構造、耐久性、使い勝手といった「物としての完成度」を重視したものづくりを行っている。長年の実務経験を通して、材料や仕様に関する専門的な知識と、実際の製造工程を踏まえた現実的な商品設計を強みとする。また、専門的×独自の視点から“忙しくてもラクして整う暮らし術”をテーマにライフスタイルを発信する Instagram @yukiko_noie は、33 万人以上のフォロワーを抱えている。



■当社の品質基準について

総合生産・品質管理プロセス
Integrated production & Quality control process



① 確かな信頼性と安全性

20 年以上にわたる生産現場で培った知見とノウハウを活かし、商品特性に応じた素材検査や物性試験の実施のほか、JIS 規格等の基準に則した安全性検査の確認をしています。

② 高い品質基準の策定と工程の安定化

生産時のインライン検査や生産現場へ赴いた技術指導を徹底し、厳格な検品体制を通じて品質の安定

化を実現します。

③ 品質管理体制の強化とお届けまでの細やかな配慮

第三者検品の導入により、品質管理体制のさらなる強化をはかり、安定した品質の担保と商品の安全性・安心につなげています。また、お客様のお手元に届く瞬間までを大切にし、梱包設計においても細部まで工夫を施しています。

当社のこれら一つ一つの取り組みは、お客様に末永くご愛用いただきたいという想いと、企業としての責任に基づくものです。厳格な検品を通じて品質の安定にこだわり続けることを使命と捉え、ブランド価値を損なうことなく、お客様に安心してお使いいただける商品を提供することで、信頼に基づいた体制の整備に取り組み、より高い価値をお届けしてまいります。

【報道関係者お問合せ先】	【お客様からのお問合せ先】
PR 担当：田村	yekla お問合せ窓口
Mail：yekla.info@gmail.com	Mail：info@colore00.com

yékla