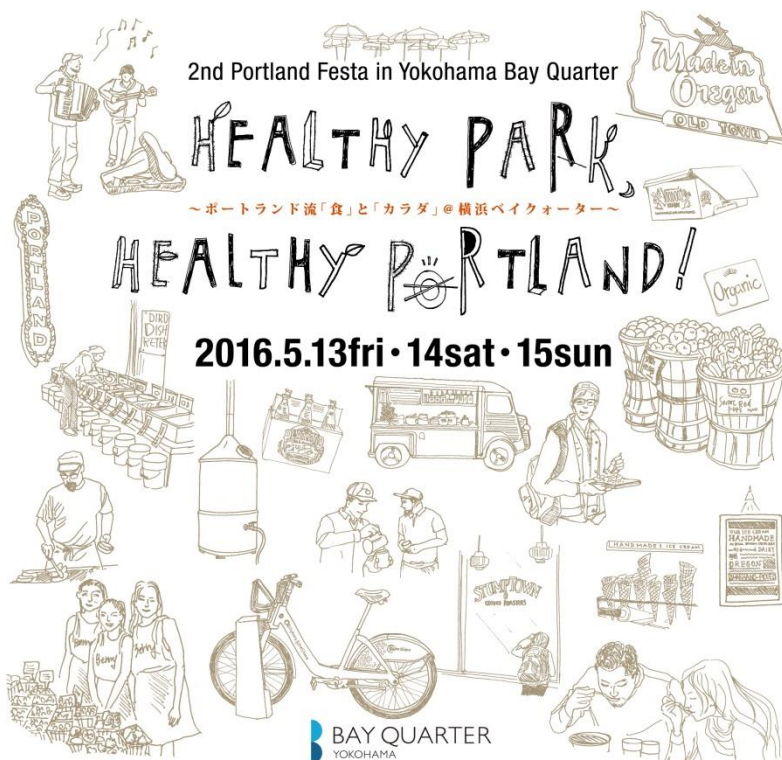


2016年4月19日
横浜ダイヤビルマネジメント株式会社

**全米で住みたい街No.1「ポートランド」の魅力を感じ
セカンドポートランドフェスタ in 横浜ベイクォーター
2016年5月13日(金)～15日(日)の3日間開催！
～今年のテーマはポートランド流“食”と“カラダ”～**

横浜駅東口のショッピングモール「横浜ベイクォーター」を運営する横浜ダイヤビルマネジメント株式会社(横浜市神奈川区/代表取締役:竹内和彦)は、2016年5月13日(金)～15日(日)の3日間、アメリカ・オレゴン州の街「ポートランド」の魅力を感じするイベント「セカンドポートランドフェスタ in 横浜ベイクォーター」を開催いたします。



2015年の初開催に続いて、今年行われる「セカンドポートランドフェスタ in 横浜ベイクォーター」のコンセプトは、「Healthy Park, Healthy Portland!」。今日本でも注目を集める、ポートランドの豊かな食文化やヘルスコンシャス(健康志向)なライフスタイルをご紹介します。

《お客様からのお問合せ先》

横浜ベイクォーター 代表 TEL:045 - 577 - 8123

《本件に関する取材のお問合せ先》

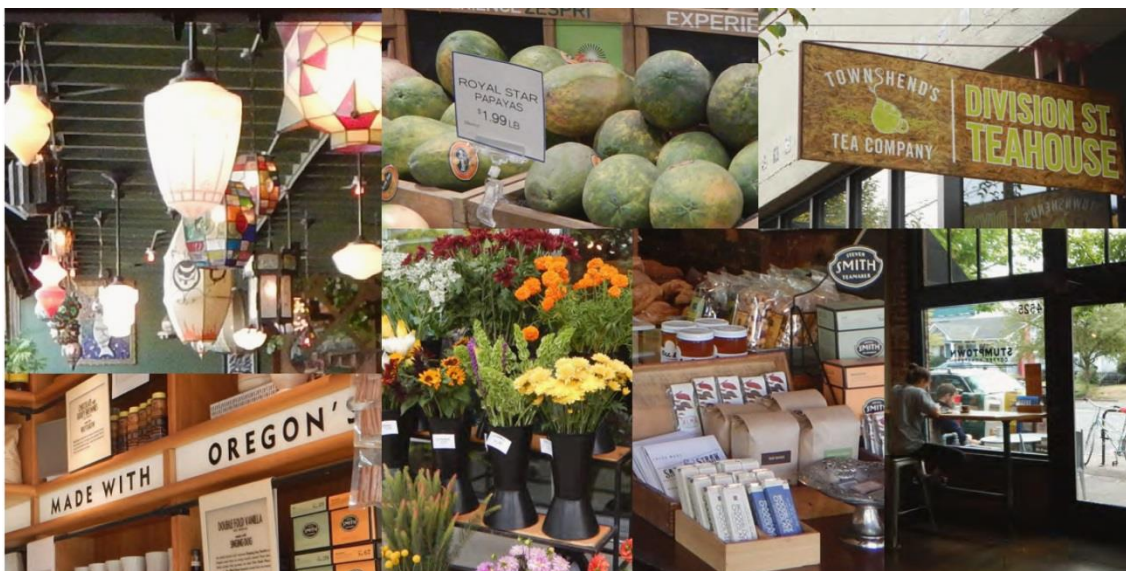
横浜ダイヤビルマネジメント株式会社 広報担当 太田、前田

TEL:045 - 577 - 8121 Email:y-ota@yokohama-bayquarter.com

HEALTHY PARK HEALTHY PORTLAND! イベント概要

クラフトビールやサードウェーブコーヒー、オーガニック料理など、食通の街として名高いポートランド。アーバンファーマーやシェフが多く移り住み、個性的なブルワリー、ワイナリー、ロースターが数多く生まれるこの地は、「新たな食文化が生まれる街」として今世界から注目を集めています。また、自然と共生する都市として、アウトドアやキャンプ、フィットネス等のヘルスコンシャス(健康志向)な活動に親しむ人が多いのもポートランダー(ポートランドで暮らす住民)の特徴です。

そんなポートランドの魅力やライフスタイルを伝える本イベントでは、ポートランド流のさまざまなフードがキッチンカーで楽しめる「フードパーク」や、ポートランドが発祥の地であるアウトドアブランド「コロンビアスポーツウェア」のポップアップストアなど、この3日間だけの特別な催しを通して、現地の魅力やそこに暮らす人々の生活に対する意識・捉え方に迫ります。



※画像はイメージ

初日は「ポートランド」「食」「ヘルシーライフ」をキーワードに、さまざまなフィールドで活躍中の女性3名をお招きし、パネルディスカッションを開催。また広場では、朝やアフターファイブの時間を大切にすポートランドの空気感をイメージしたお客様参加型のヨガを実施します。

2日目と3日目は、クラフトビールやヨシダソースを使ったオリジナルハンバーガーなどポートランド流の食が楽しめるキッチンカーが集結した“フードパーク”や、新鮮な野菜や果物を生産者から直接買うことのできる“神奈川ファーマーズマーケット”など、広場を使ったイベントを開催します。また、ポートランドに本社を構えるアウトドアブランド「コロンビアスポーツウェア」のポップアップストアも出店。このイベントでしか手に入らないオリジナルアイテムの販売や、コーヒードリップのワークショップも行います。

音楽やダンスが生活に根付いているポートランドの暮らしをイメージし、「バケツドラマー」や「靴磨き職人によるチェロ演奏」などユニークなミュージックライブや、キッズ向けのストリートダンススクールなど、飛び入りでお楽しみいただけるイベントもご用意しました。

3日間のイベント期間中、「観る」「聴く」「味わう」といった体験を通して、ポートランドのライフスタイルを楽しめます。

HEALTHY PARK HEALTHY PORTLAND! イベント詳細

<5月13日(金)>

■記念シンポジウム『食とカラダとライフスタイル』 [6F ザ クラシカ ベイリゾート]

ポートランダーが選ぶポートランドの魅力第1位は『アウトドアが楽しめる』第2位は『食生活が良い』。良好な食生活がカラダを育み、健康なカラダが良質なライフスタイルを創造し、街を活性化させます。記念シンポジウムではさまざまな分野で活躍する3人の女性をお招きし、「食とカラダとライフスタイル」について語っていただきます。

第1部:13:30~14:00

「アスリートと食生活の関係性」

八木沼 純子氏(プロフィギュアスケーター・フィギュアスケート解説者)

第2部:14:00~14:30

「ポートランドの豊かな食と地域との繋がり」

田村 なを子氏(シェフ・ナオコオーナー)

第3部:14:30~15:00

「ポートランダーの食生活とヘルシーライフ」

上原 メグミ氏(インテリアデザイナー)

第4部:15:15~16:15

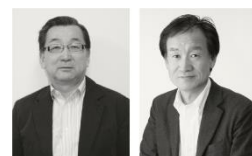
パネルディスカッション「食とカラダとライフスタイルから創造されること」

登壇者:八木沼 純子氏、田村 なを子氏、上原 メグミ氏、竹内 和彦(横浜ベイクォーター代表)

コーディネーター:イベントプロデューサー 松本 大地氏(商い創造研究所代表)



(左) 八木沼 純子氏 (中) 田村 なを子氏 (右) 上原 メグミ氏



(左) 竹内 和彦 (右) 松本 大地氏

■ヨガイベント [3F メイン広場]

朝やアフターファイブの時間を大切にするポートランド。

ヘルシーなワークアウトとして浸透しているヨガを、屋外の広場でポートランドを感じさせる音楽とともに実施します。

講師は、全国のヨガイベントでインストラクターとして活躍し、注目を集める佐藤ゴウ氏。

第1部:11:00~12:00 「青空の下のご褒美サントイム Portland ヨガ」

第2部:16:00~17:00 「Portland のスロータイムを肌で感じるヨガ」



(左) 佐藤 ゴウ氏 (右) ヨガイメージ

<5月14日(土)~15日(日)>

■食通の街・ポートランドを味わう『フードパーク』 [3F メイン広場/11:00~17:00]

クラフトビールやヨシダソースを使用したオリジナルハンバーガー、ポートランドのコーヒーショップ「Coava Coffee Roaster」と共同開発した Able Brewing 社のコーヒーフィルターで淹れたコーヒーなど、ポートランド流の食が楽しめます。成城石井がプロデュースする3F「Le Bar a Vin 52 AZABU TOKYO」のキッチンカーも登場。



※画像はイメージ

■アウトドアブランド『コロンビアスポーツウエア』のポップアップストア [3F メイン広場/11:00~17:00]

ポートランド発祥のアウトドアブランド『コロンビアスポーツウエア』によるアーバンアウトドアウェアの展示や、イベント限定のオリジナルグッズを販売します。また、コーヒードリップのワークショップも開催します。



※画像はイメージ

Columbia

■神奈川ファーマーズマーケット [3F ゲート広場/11:00~17:00]

横浜ベイクォーターで毎月第4土曜恒例の「かもめマルシェ」が、特別に2日間の開催！地産地消をテーマに、神奈川で育てられた新鮮で安全なこだわり野菜や果物、加工品などが並びます。生産者と気軽に会話を楽しめるのも魅力。



※過去の開催の様子

■ベイクォータークイズラリー [3F ゲート広場/11:00~17:00]

横浜ベイクォーターに関するクイズにお答えいただき、全問正解するとポर्टランドに関連する賞品が抽選で当たるクイズラリーを実施。

■ポर्टランドのグルーヴを感じる『ミュージックライブ』 [3F メイン広場]

バケツドラマーやサクソ四重奏、靴磨き職人によるチェロ演奏などユニークなライブを開催します。

出演者:チェリスト高木秀直、バケツドラマーMASA、HABANERO SAX



※MUSIC LIVE イメージ

■キッズストリートダンス教室 [3F メイン広場/11:00~12:30]

ダンサーAZU によるキッズ向けのダンス教室。リズムに合わせてジャンプを使ったステップに挑戦する、気軽に参加いただけるダンス教室です。

(※お子様の対象年齢 4~12 才)



※ダンサーAZU氏

■マスコット犬パフォーマンス [3F メイン広場/時間未定] ※5月14日(土)のみ

ペットにやさしい街としても知られるポर्टランド。横浜ベイクォーターは開業以来「ペットと一緒に買い物・お食事が楽しめるショッピングモール」として利用いただいており、毎年2月のイベント「BAY DOG FESTA」で行われる「マスコット犬コンテスト」では、一般応募のワンちゃんからグランプリが選ばれます。2016年2月実施の同コンテストで、栄えある10代目に選ばれたマスコット犬「大空(だいすけ)」くんを始め、歴代のマスコット犬によるパフォーマンスを行います。



※10代目マスコット犬「大空^{だいすけ}」くん

＜横浜ベイクォーター概要＞

■名称:横浜ベイクォーター (英名:Yokohama Bay Quarter)

■所在地:横浜市神奈川区金港町 1-10

■店舗数:約 100 店舗

■営業時間:

物販店舗	11:00~20:00
サービス店舗	11:00~21:00
飲食店舗	11:00~23:00

※店舗により異なります

■駐車場:730 台

(自走式 219 台、機械式 511 台)

■事業者:三菱倉庫株式会社

■運営管理:横浜ダイヤビルマネジメント株式会社

■アクセス:

横浜駅きた東口 A からベイクォーターウォークで徒歩 3 分

横浜駅東口からポルタ、そごう 2F 経由で徒歩 7 分

■URL:<http://www.yokohama-bayquarter.com>

