

【山中湖サウナ】 深さ150cmの“潜れる天然水風呂”「ヴィヒタ山中湖」が快挙！オープン3ヶ月で口コミ100件・星★5.0満点を達成【ロケ歓迎】

口コミ100件・平均★5達成！エリア最大級*の水深150cmのドカン水風呂！富士山伏流水の“飲める天然水”に深く潜る。Makuake500%達成の話題のサウナが、GWの予約&メディア取材枠を開放！

株式会社 湖山 2026年4月7日 14時12分



庭まるごと貸切！深さ150cmの潜れる水風呂は圧巻！

株式会社 湖山（山梨県南都留郡山中湖村山中169）は、山梨県・山中湖エリアの貸切サウナ付き宿泊施設「ヴィヒタ山中湖（VIHTA Yamanakako）」を2026年1月7日に開業。

開業からわずか3ヶ月でGoogleマップのクチコミ数が100件を突破。さらに、平均評価5.0（満点）という地域最速の驚異的な顧客満足度を記録しました。

当施設は、山中湖サウナ／貸切サウナ／宿泊サウナとして注目されており、富士山の地下天然水を使用したエリア最大級*の水深150cmのドカン水風呂をはじめ、サウナ・外気浴・あつ湯まで一体設計された“泊まれるサウナ体験”を提供しています。

また、クライドファンディングのMakuakeでは、目標の500パーセントを上回る支援を受け達成いたしました。

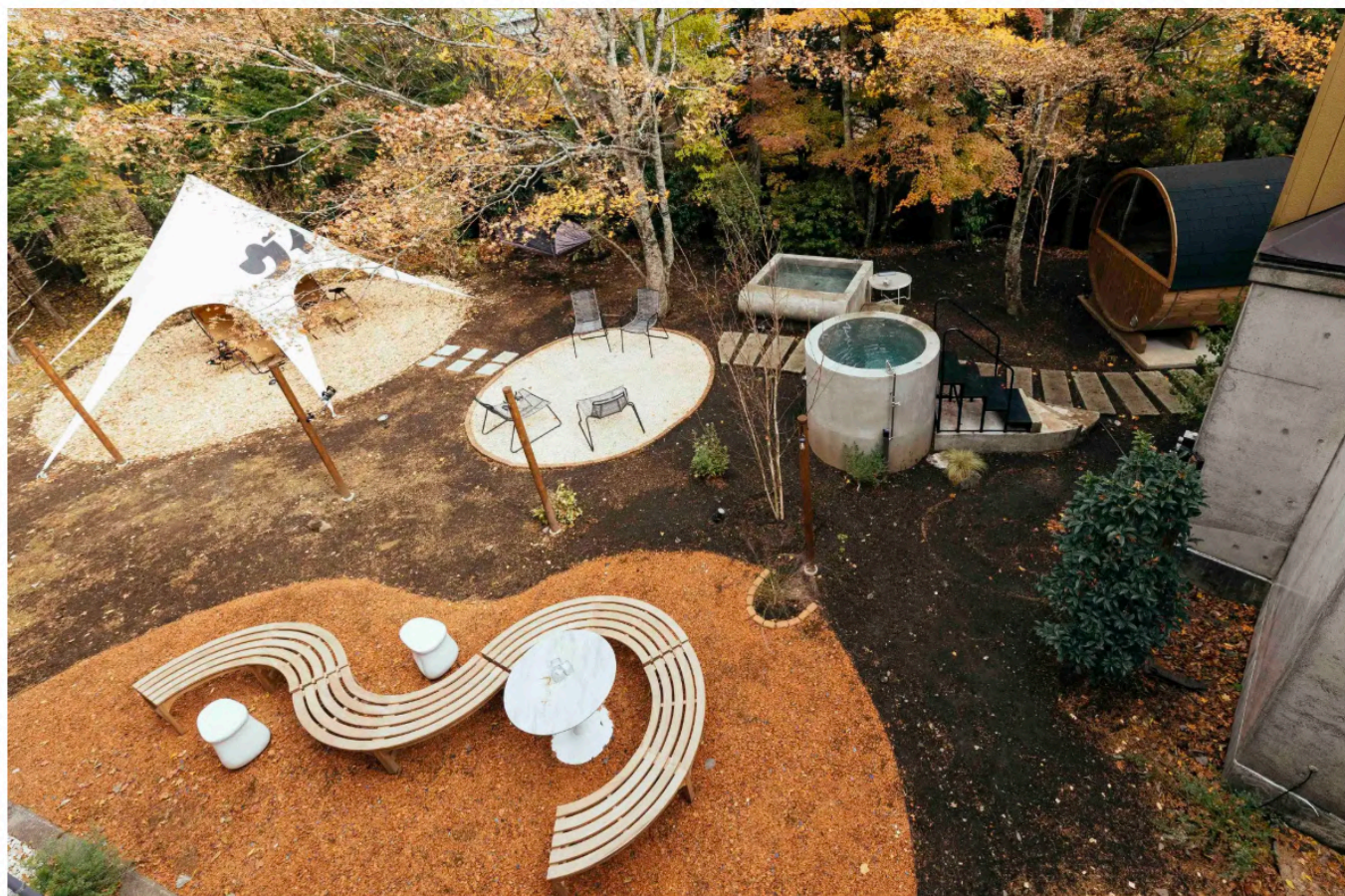


The screenshot shows a crowdfunding page for 'Vihta Yamanakako'. On the left is a promotional image with the text '湖に誕生! Go under. Come up weird. ヴィヒタ 150cm水風呂×貸切サウナ' and '富士山の地下天然水'. On the right, the title is '【深さ150cmの水風呂×富士の地下天然水】貸切屋外サウナの宿・ヴィヒタ山中湖'. The page shows a goal of 2,698,500円, with 539% of the goal raised. There are 115 supporters and the campaign is marked as '残り 終了' (Remaining: Ended).

クライドファンディングMakuake 500%達成！

<https://www.makuake.com/project/vihta-150cm/>

この圧倒的な支持と実績を受け、本日より、水深150cmの水風呂をはじめとする特徴的な設備を活かした「法人向けチームビルディング」および「メディア・テレビ番組等のロケ撮影」の受け入れを本格的に開始いたします。法人貸切は5月末まで15%オフ、メディア撮影は内容に応じて柔軟にご相談を承ります。



画になる、まるごと貸切のサウナゾーン！



ととのいテント



本場フィンランドのHARVIAバレルサウナ

■ 100人超が「満点」をつけた理由。ガチ勢を唸らせる3つの圧倒的スペック

1. 【映像映え確実】水深150cm！富士山伏流水の「潜れる水風呂」で楽しい体験を



最大の目玉は、富士山の麓から汲み上げる天然地下水を贅沢に使用した、国内トップクラスの水深150cmを誇る「飲める天然水風呂」

実は山中湖はフィンランドと等しい環境・気候。森と湖に囲まれ、まさに”日本のフィンランド”
150cmの深さのこだわりは、本場フィンランドの湖に沈むイメージで作られました。

誰もが童心に戻る体験！

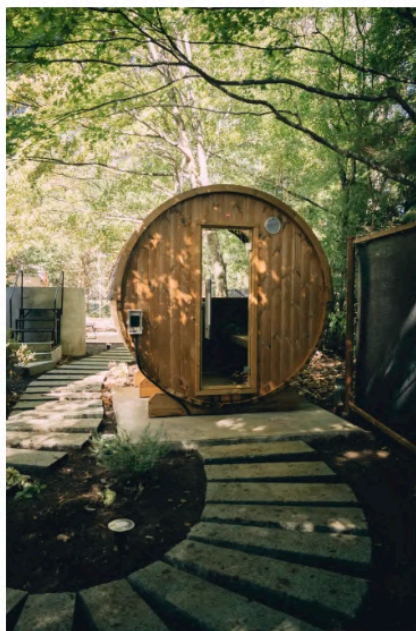
全身がスッポリと収まるダイナミックな潜水シーンは、TV番組やYouTube、SNSにおいて「最高に楽しい映像」を約束します。

飲用可能なほど清冽な水質と、圧倒的な冷却体験が「星5.0」評価の最大の理由です。

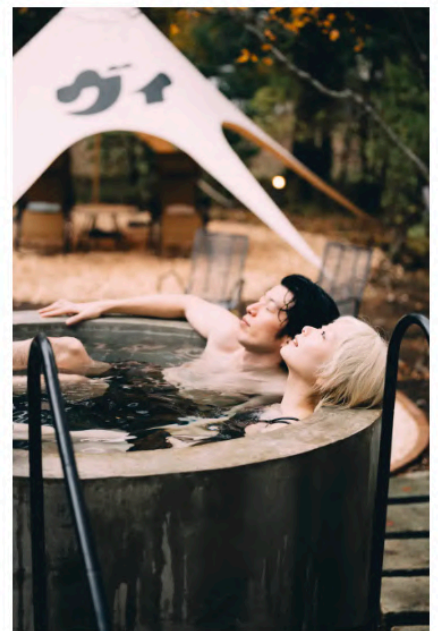
ドカン水風呂は、フィンランドの湖に飛び込む気持ちを再現



富士山の地下天然水（伏流水）



新緑のアーチ



貸切時カップルで利用可能

2. 【最大15名貸切】 チームビルディング・メディア撮影に最適な大型プライベート空間

【チームビルディング】

1棟丸ごと貸切することで、最大15名までの同時利用が可能。昨今、社員のメンタルヘルスや心理的安全性を高める『オフサイトミーティング』の需要が急増しています。当施設では、サウナを通じて、従来の会議室では生まれにくい深い対話とチームビルディングの場を提供します。

【TV・グループ撮影歓迎】

制作現場のニーズに応える完全貸切、地上波、CM、MV等の撮影を全面的にバックアップ。タレントのプライバシー確保、機材搬入もスムーズです。トイレも4箇所完備されております。



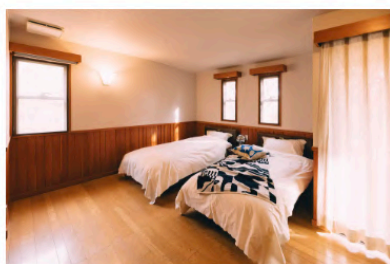
30年前のモダンな建物をリノベーション



画になるガラス張りのラウンジでは飲み放題も提供



和室3室



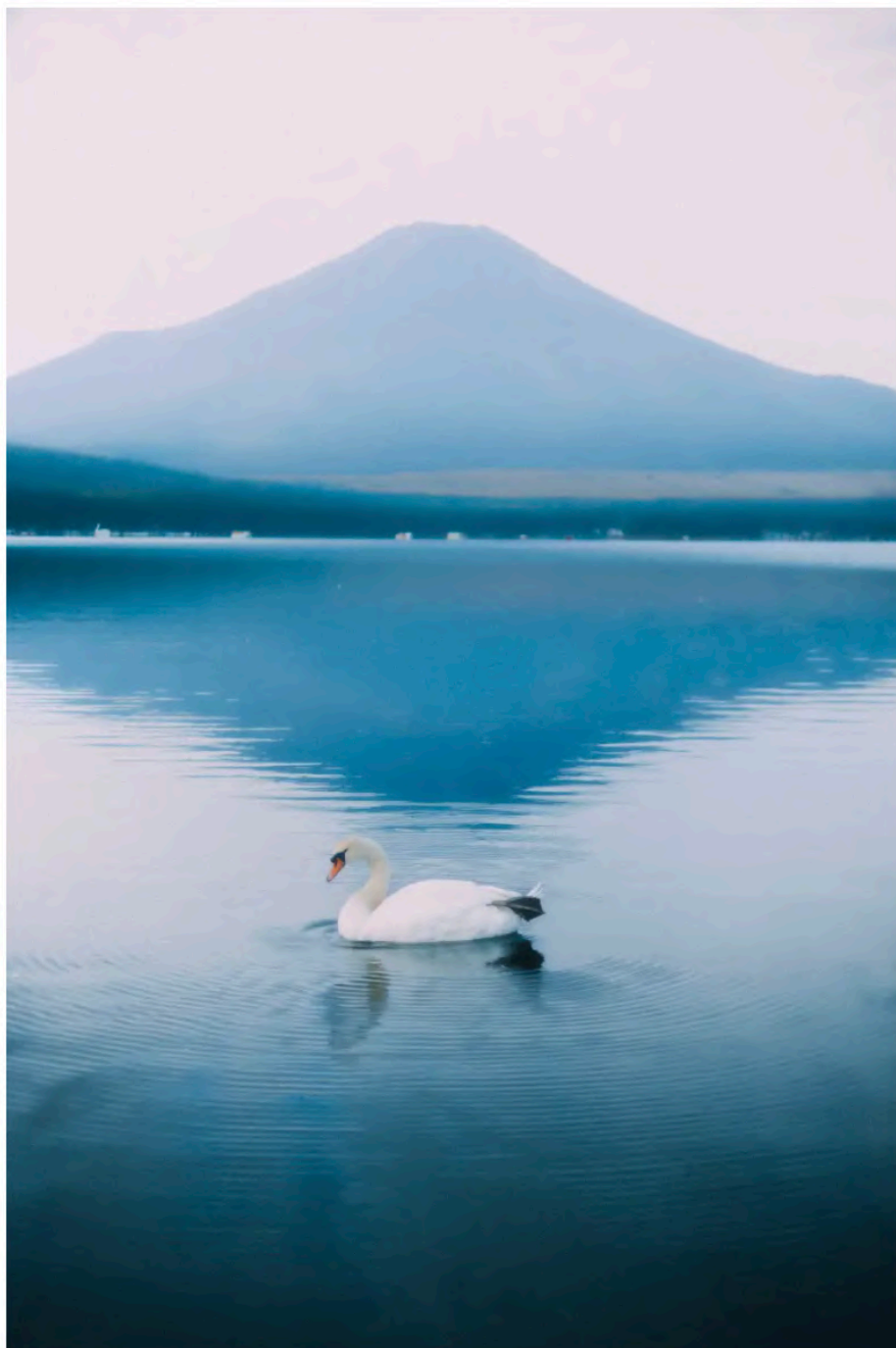
洋室



ラウンジ

3. 【山中湖のロケーション】 富士山に一番近い湖のポテンシャル

富士山を望む山中湖エリアでのロケーション撮影についても、撮影ポイントのご提案や各種調整など、柔軟にサポートいたします。



白鳥の湖

■【口コミ100】「教えたくないけど…みんなに知ってほしい！」ゲストの声

2種の天然水風呂、快適なととのいを促す動線、サ飯に飲み放題など…

サウナーを虜にする「こだわりぬいた設計」に、ゲストから感激の声続々！

サウナあとの地元ブランドポークをつかったサ飯も好評！

👉サウナ→150センチの水風呂→ハンモック→そして大浴場の流れが最高👉

👉リピは確定。ここに行くためだけに山中湖まで行く価値ある。

👉空間全体のデザイン性が高い。

👉スタッフさんのホスピタリティも素晴らしく再訪必至！

👉夕食のブランド豚のしゃぶしゃぶも美味しかったです。

スタッフさんのホスピタリティも素晴らしく再訪必至
「教えたくないけど、みんなに知ってほしい施設」
山梨に行く用事が増えそうだ👉

素敵な施設でとても整えました！
山中湖の開放的な空間でゆったりできました。
ラウンジも無料で利用できて、グッズも可愛いくてまた利用したいと思いました👉

バレル水風呂 休憩エリアとちょうどいい動線(👉)👉

迷ったらマジここ。間違えない。

スタッフの方はとても丁寧で優しく、最高のサービスを受けることができました。
サウナやラウンジなどの施設もとても自由度が高く綺麗で心も体も癒される旅行になりました。

リピは確定。全身潜れる水風呂にハンモック。まあ最高。
ここに行くためだけに山中湖まで行く価値ある。

100分満分 這是我這輩子住過最好玩的名宿👉有機會會再來

This was one of our most special stays in Japan.

サウナのクオリティがとても高く、しっかり汗をかくことができたのが印象的でした。さらに水風呂が2種類用意されていたため、サウナ後の時間を存分に楽しむことができました。動線もよく、自然とリラックスできる環境が整っていたと感じます！

最高でした。色々なサウナを巡っていますが接客も施設もトップ5に入るサウナでした。特に店員さんの気遣いはトップです。新しい施設らしくて綺麗でした。リピートは確定です👉

GoogleMapやサウナイキタイ、各種OTAサイトには、熱量の高い口コミが続々

■サ飯・飲み放題も！

飲み放題に、山中湖のブランドポークをつかった豚丼やしゃぶしゃぶもご提供



富士ヶ嶺ポークしゃぶしゃぶ



富士ヶ嶺ポーク豚丼



飲み放題も！

【キャンペーン内容】

- 法人・団体での貸切利用が通常料金より15%OFF期間（※2026年5月末日まで対象）
- 企業研修、オフサイトミーティング、チームビルディング利用
- メディア特典：番組制作・雑誌撮影等のロケ受け入れ、素材提供（相談制）

法人貸切・メディアロケへの注力背景昨今、社員のエンゲージメント向上を目的とした「サウナ研修」が注目されています。

当施設は「まるごと庭貸切」ができるため、機密性の高い会議や、画角にこだわったテレビ番組・YouTubeロケに最適です。

【ゴールデンウィークに向けたメディア取材&ゴールデンウィークの予約受付中】

メディア関係者様へ：ロケハン（下見）のご相談や、撮影用機材の搬入、宿泊を伴う長期撮影なども柔軟に対応可能です。お気軽にお問い合わせください。

ザビタ