



「ユア・スイート」佐久モデルハウス  
GRAND OPEN 記念

# 特別見学会

5/23<sup>土</sup> 24<sup>日</sup> 25<sup>月</sup> ご予約制

AM9:30~PM5:15

モデルハウス会場

佐久市中込地区

見学会のご予約は >

お電話で **0120-33-4152**

ご予約後、ご案内状をお送り致します。



見学会ご予約プレゼント!

**2,000円分**  
QUOカードプレゼント!

遠方からお越しの方へ

ガソリン高騰のため、見学会にご参加いただいた方には、交通費(クオカード)をお渡します。

※地域により金額が異なります、あらかじめご了承ください。



## ユア・スイート Your Suite 佐久モデルハウスの見どころ

### POINT 01 将来を見据えた可変設計

柱1本で支える自由自在な間取り

長期的な  
資産価値

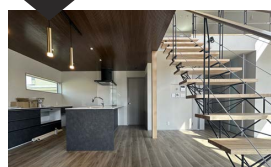


構造体と内装を分離し、性能を保ったまま壁の変更が可能。ライフステージに合わせて、子育て期から夫婦2人暮らし、そして次世代への継承まで。家族構成の変化に合わせて、最適な住まいへと進みます。

### POINT 02 吹き抜け大空間リビング

柱や壁の仕切りがないから実現

圧倒的な  
開放感!



特殊構造技術(SE工法)により視線を遮る柱や壁を最小限に。圧倒的な開放感と、光あふれるリビングを創出します。これは一般的な木造住宅では難しい設計であり、構造技術によって暮らしの質を高める点が特徴です。

### POINT 03 おうち時間を贅沢に彩る

120インチプロジェクターのある暮らし

大迫力の  
シアター

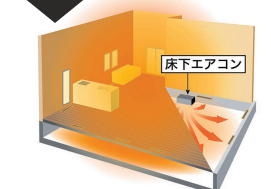


夜は間接照明が映えるリビングで上質なひとときを。壁面にプロジェクターを設置すれば、ご自宅がそのまま大迫力のホームシアターに早変わりします。ご家族で非日常的な寛ぎの空間をご体感いただけます。

### POINT 04 足元から暖かい床下エアコン

床下エアコン・トリプルガラス樹脂サッシが標準装備

寒冷地でも  
一年中快適



寒冷地でも温度差を抑える高断熱・高气密住宅。トリプル樹脂サッシと床下エアコンで家中を快適に保ち、ヒートショックのリスクを軽減します。

UA値0.4~0.46 C値0.7±0.2

ユア・スイート GRAND OPEN 記念

## 特別モニター募集

限定 **1棟** **100万円相当のオプションサービス!**

詳しくは下記フリーダイヤルにてお問い合わせください。



耐震等級3 認定住宅 許容応力度計算による

断熱性能 UA値 0.40

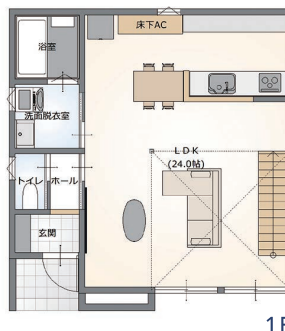
本体価格 **1,980** (税別) 万円~ | 施工面積 **32** 坪

税込価格 2,178万円~

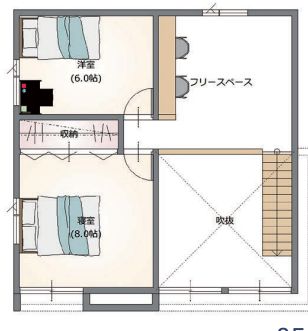
※外構工事、屋外給排水、設計・施工・管理費、その他諸経費は別途かかります。

## 選べるプラン

2LDK / 3LDK プランの内容を  
4LDK / 5LDK もっと詳しく >



1F



2F

2LDK Plan

**1,980** (税別) 万円  
【施工面積 32 坪】

税込価格 **2,178** 万円

※各プランの外構工事、屋外給排水、設計・施工・管理費、その他諸経費は別途かかります。

おかげさまで創業63年・ZEHビルダー登録店  
**大井建設工業株式会社**



**0120-33-4152**

大井建設工業株式会社 本社/長野県北佐久郡御代田町馬瀬口1670-74 TEL.0267-32-3333(代) FAX.0267-32-2935

ooi-kensetsu.co.jp

公式サイト



Instagram



YouTube

