

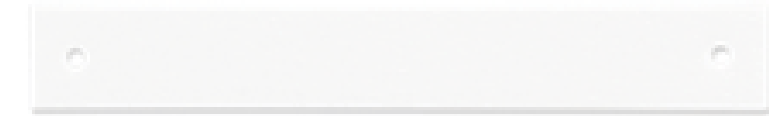
nice rice

1.0	ブランドストーリー Brand Story	p003	2.0	ブランドの軸 Brand Essence	p007	3.0	ブランド空間 Brand Space	p029
1.1	ブランドの起源と名称 Brand Origin and Name	p004	2.1	ブランドハウス Brand House	p008	3.1	ブランド旗艦店 Flagship Store	p030
1.2	ブランドの歩み Brand Milestone	p005	2.2	コアプロダクトシリーズ Core Product Collection	p013	3.2	ブランド初店舗 First Store	p032
			2.3	ブランドコンテンツ： ナイスピープルダイアリー Brand Content : Nice People Diary	p023	3.3	ブランド直営店舗 DTC Store	p033
						3.4	ポップアップストア Pop-up Store	p047

Part 1.0

ブランドストーリー Brand Story

ブランドの起源と名称 Brand Origin and Name



nice rice(ナイスライス)は2018年2月2日に設立されました。当初は、当時の人々に向けて、高品質で合わせやすいクラシックなTシャツを、日常に必要なベーシックアイテムとして提供することを目的としていました。

「ナイス」は品質へのこだわりを意味し、ブランドの行動指針でもあります。「ライス」は食卓にある、素朴で清潔、主張しすぎない白いごはんをイメージし、基礎と日常への意識を象徴しています。ブランド名「nice rice(ナイスライス)」はここに由来しています。

ブランドの原点は「シンプル」。ロゴはPingFangの小文字をそのまま用いて生まれたものです。ブランドのアイデンティティもそこから形成されています。

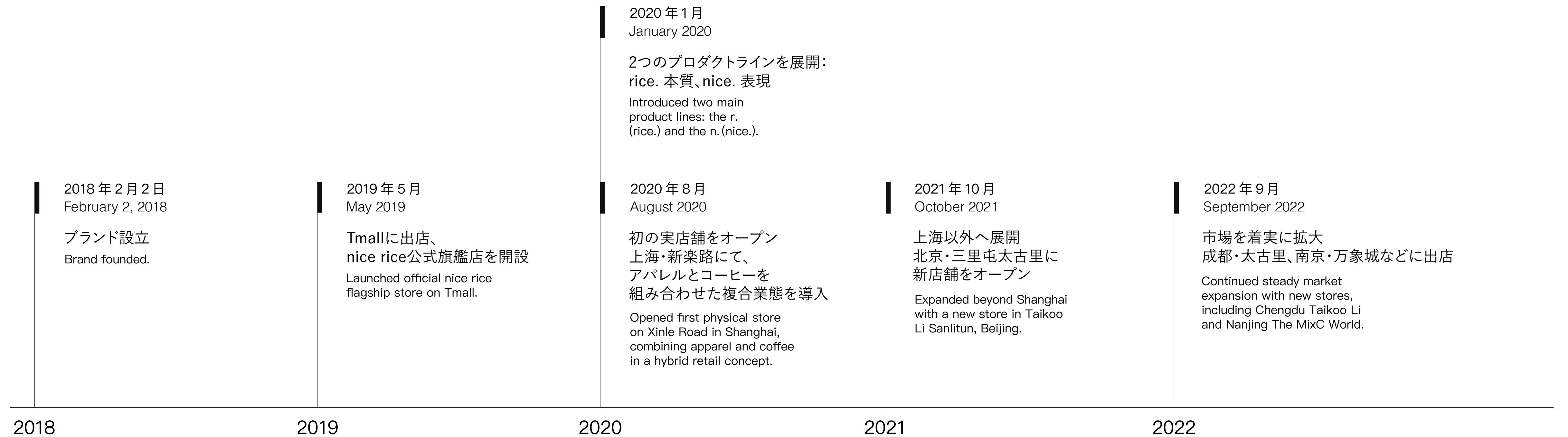
nice rice was founded on February 2, 2018, with a clear purpose: to create a high-quality, effortlessly versatile classic T-shirt for everyone.

The word 'nice' reflects our commitment to uncompromising quality, while 'rice' stands for the quiet existence of a bowl of rice on the dining table: humble, essential, and always properly placed. Together, these two words form our brand name, symbolising our dedication to the fundamental and the everyday.

Simplicity has always been at the heart of the brand. Our logo was created directly from lowercase letters in the PingFang typeface — unembellished, intuitive, and true to the brand's spirit.

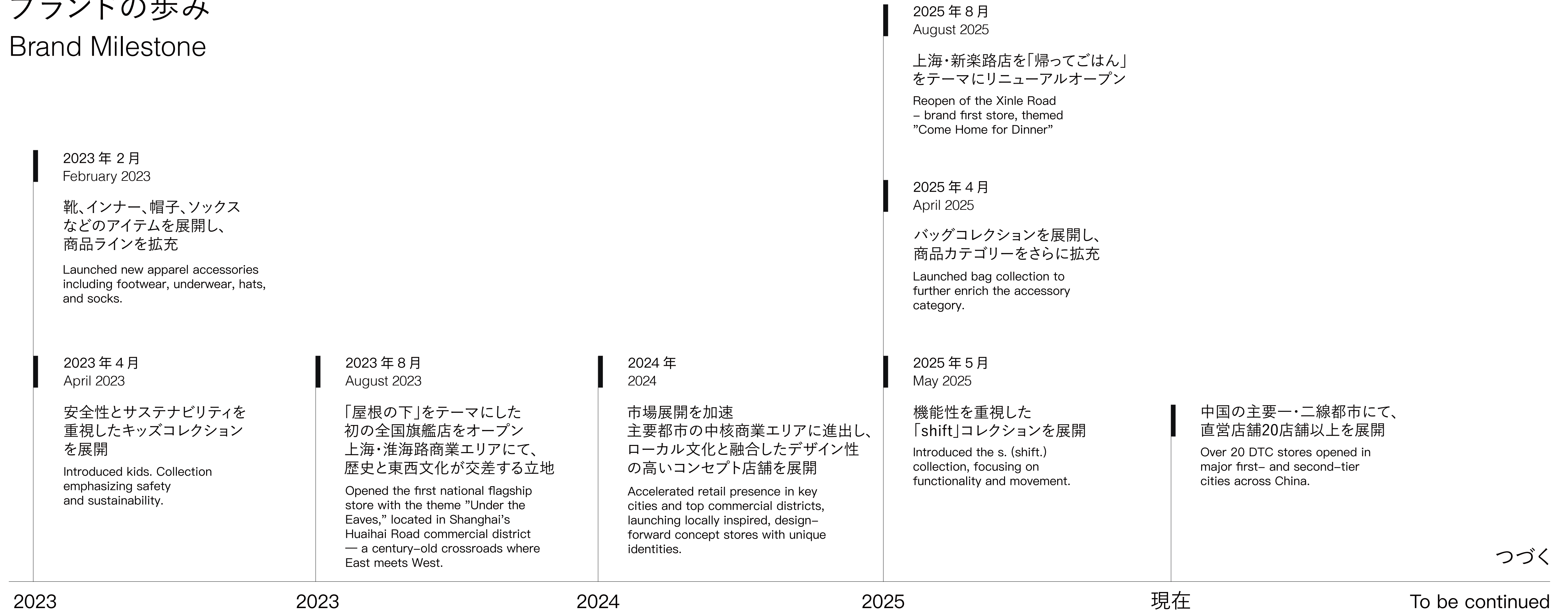
ブランドの歩み

Brand Milestone



ブランドの歩み

Brand Milestone



つづく

Part 2.0

ブランドの軸 Brand Essence

Part 2.1

ブランドハウス Brand House

ブランドの使命 Brand Mission

ブランドの存在意義と
目指す価値

The purpose of the brand's
existence and the value it
aims to create

nice riceは、安定した経営を通じて、
現代中国ブランドの品質・自信・美意識を世界に発信していきます。
過度なパッケージングやマーケティングに頼るのではなく、
本質に立ち返り、確かなものづくりを続けます。
誠実に顧客と向き合い、長期的な視点と継続的な改善を通じて、
市場からの信頼と共感を築いていきます。

nice rice is committed to steady growth, showcasing the quality,
confidence, and aesthetic of contemporary Chinese brands to the world.
We don't rely on excessive packaging or marketing. Instead, we focus on
what truly matters: product excellence, genuine consumer connection,
and earning lasting respect through long-term commitment and
continuous improvement.

ブランドの価値観 Brand Value

同等の条件のもとで、常により良い品質を追求し、
継続的に改善と最適化を行います。
高い利益を目的とするのではなく、
最大限の価値を実現することを基準としています。

ブランドが使命を実践する中で大切に
する基本的な信念と行動指針

The core beliefs and guiding principles
of a brand in fulfilling its mission

Under equal conditions,
we consistently pursue great product quality — and keep making it better.
We do not seek high margins, but aim to deliver the best possible value.

ブランドの位置づけ Brand Positioning

ターゲットの中で占める
ブランドの独自の立ち位置

The unique position a brand occupies
in the minds of its target audience

上質さと質感を求める人に向けて
シンプルで快適なスタイリングを提案します

Offering simple and comfortable styling solutions
for those who appreciate refined taste and quality.

ブランドの姿勢 Brand Attitude

ブランドと顧客が共有する価値観

The shared point of view between a brand and its audience

「just clothes」
それが、nice rice の考えるブランドの姿勢です。

「just」ととは、服を軽んじるという意味ではありません。
服があなたを定義するものではなく、
日々の暮らしを妨げない存在でありたいと、私たちは考えています。

ブランド名のとおり、私たちはあなたの暮らしの中一杯のごはんのような存在でありたい。
主張しすぎず、それでいて日々に寄り添い、長く満たし続けるもの。
手の届くところに、品と質を。
日々の装いが、自然で無理のないものになりますように。

"Just clothes" — that's the attitude nice rice wants to share with you.

It doesn't mean we treat clothes without care, but that we believe clothes shouldn't define you, nor should they distract you from living your life.

Just like our brand name suggests, we want to be like a bowl of rice in your life—quiet and unassuming, yet always there to meet your daily needs. We bring taste and quality within easy reach, making your daily styling effortless.

Part 2.2

コアプロダクトシリーズ Core Product Collection

rice. クラシック
rice.

いつでも、ちょうどいい定番
Always-just-right essentials



nice. ファッション
nice.

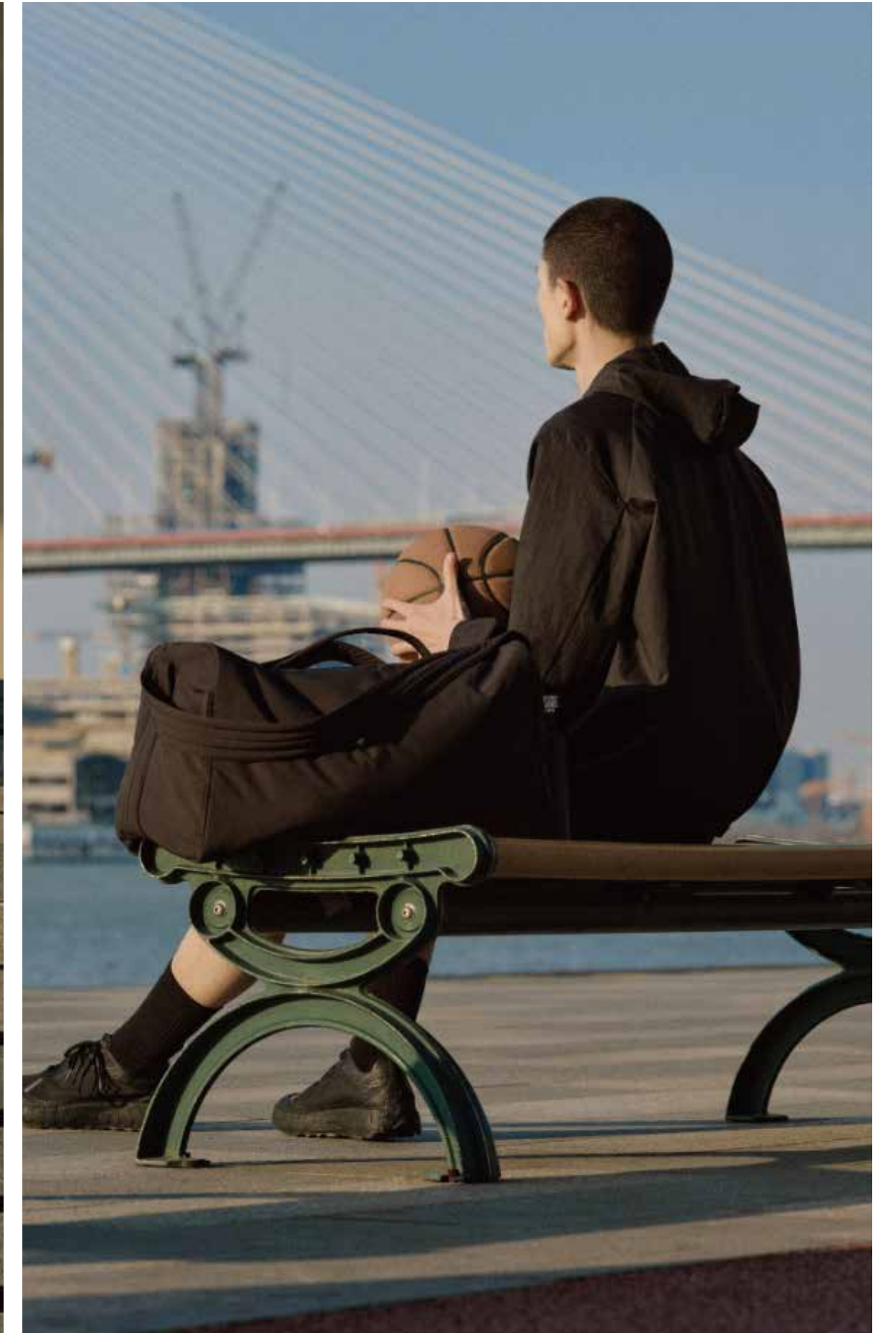
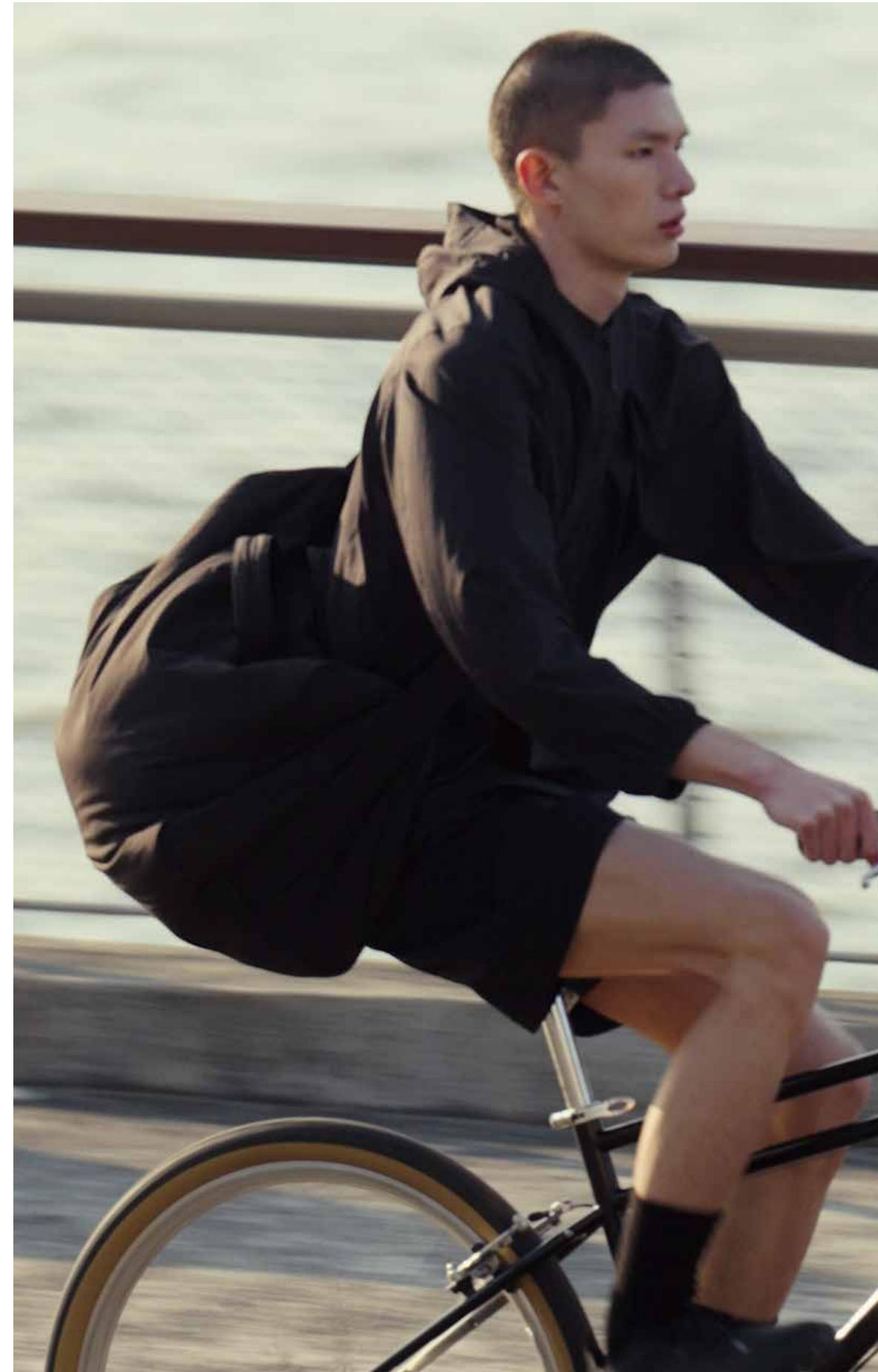
自然体で際立つスタイル
Style that stands out with ease




shift. モーション
shift.

動きに寄り添うシームレスな機能性

Seamless function in motion



コラボレーション Crossover

nice rice +  22SS ステイ・パッションイト

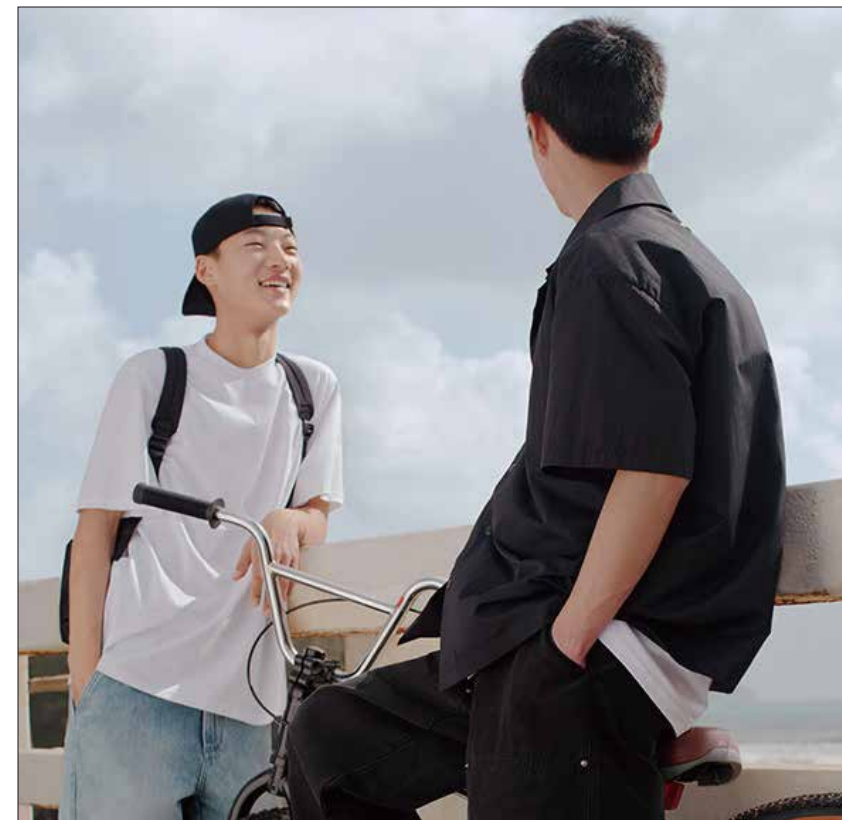


nice rice + CARUSO 22AW ホワイト・ライン



コラボレーション Crossover

nice rice +  23SS 自分らしく、自由な夏



nice rice +  23AW 自由に、軽やかに



コラボレーション Crossover

nice rice + LABELHOOD 少年の夢、東から昇る



Clout Cloud + nice rice ちゃっかり朝ごはん



キッズシリーズ kids.

厳選した素材と細部へのこだわりで、
子どもたちに安心して心地よい日常着を。
大人と子どもがともに
成長していく時間に寄り添います。

With quality materials and attention to detail,
we craft everyday comfort for kids, designed to
grow with both little ones and their families.



アクセサリ
Apparel Accessories



ライフスタイル Lifestyle



24BOTTLES コラボ
保温ボトル
nice rice x 24BOTTLES



Plabit コラボ
ウサギぬいぐるみ
nice rice x Plabit



ライスモチーフ
アロマキャンドル
nice rice



「一二三」コラボ
ポケットトラベル茶器
nice rice x 象上



evolvetogether コラボ
マスク
nice rice x evolvetogether



FOOT INDUSTRY コラボ
ジャーマントレーナー
nice rice x FOOT INDUSTRY

Part 2.3

ブランドコンテンツ
「ナイスピープルダイアリー」
Brand Content :
Nice People's Diary

ブランドコンテンツ 「ナイスピープルダイアリー」

Brand Content :
nice people diary

nice rice が初めて展開するコンテンツIP。
ささやかな表現を通して、コアユーザーの日々の暮らしをありのままに記録し、
「just clothes」というブランドの考え方を伝えていきます。

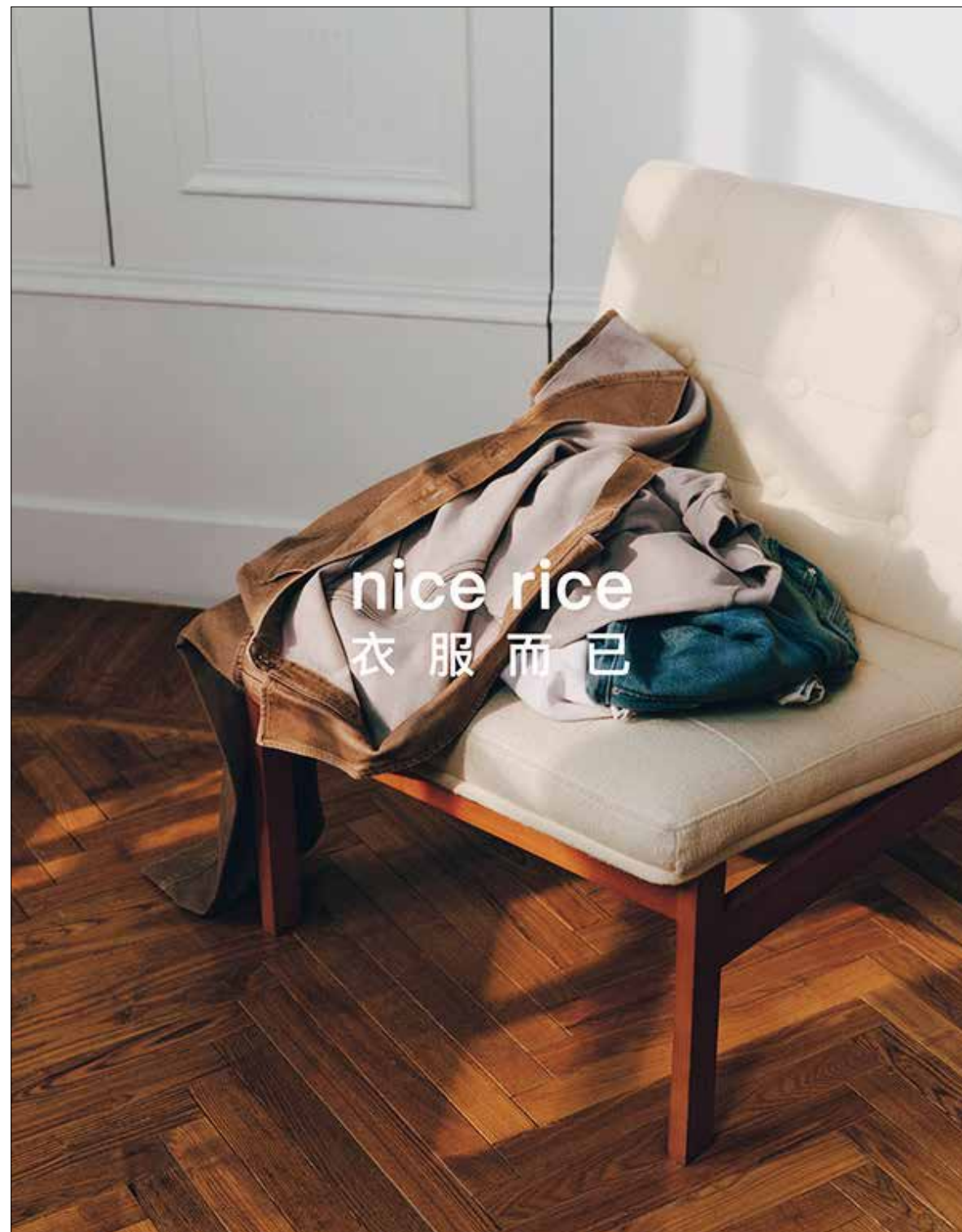
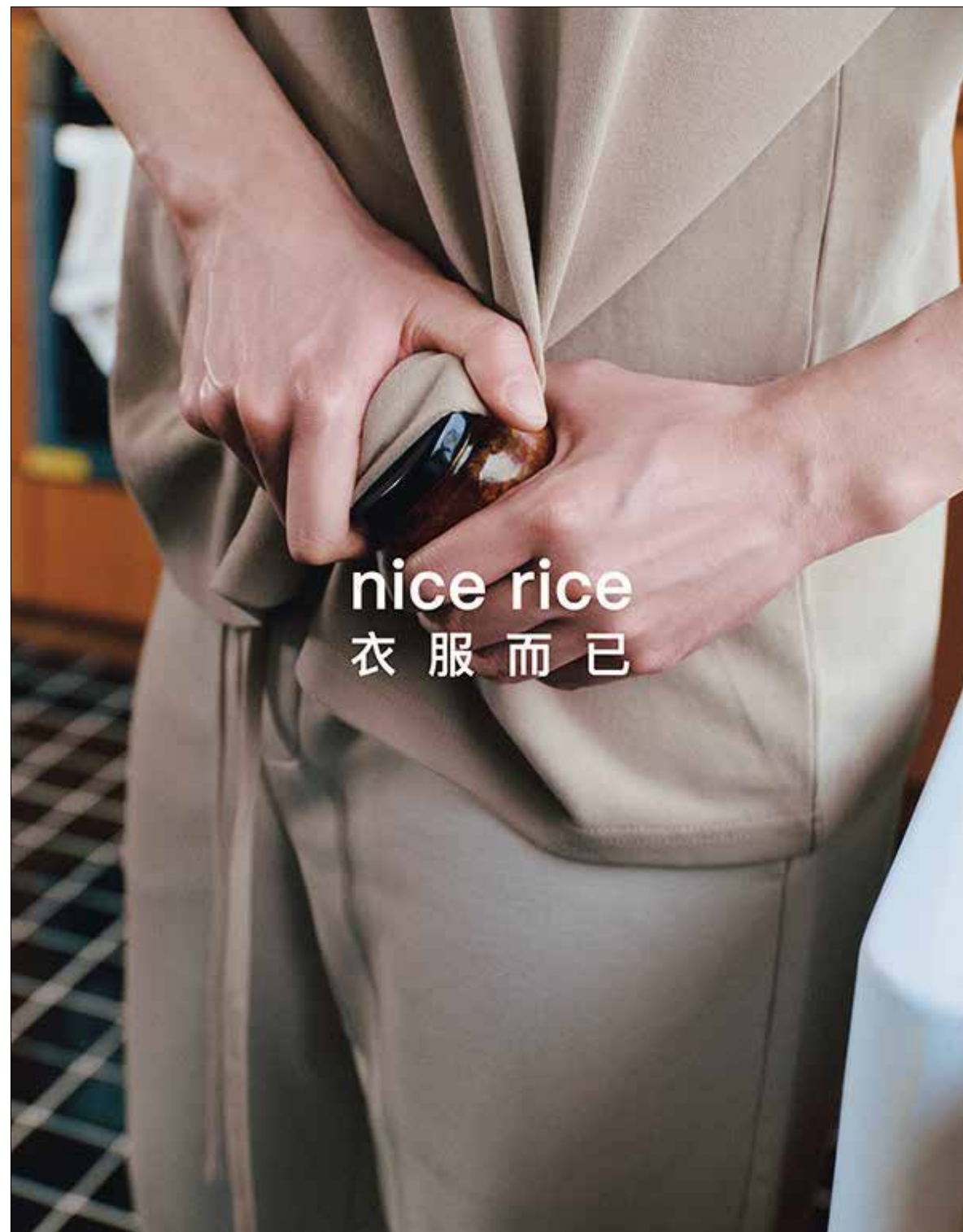
自分の暮らしを大切にしようとする人は、きっと「ナイスピープル」。
服よりも大切なことを記録していくこと、それが「ナイスピープルダイアリー」です。

“nice people diary” is the first original content series from nice rice.
Through crafted storytelling, it offers an honest glimpse into the lives of our core community, sharing moments that matter more than clothes.

To us, anyone trying to live their life with sincerity is a nice person. And documenting the things that truly matter—that's what “nice people diary” is all about.

ブランドコンテンツ
 「ナイスピープルダイアリー」
 Brand Content :
 nice people diary

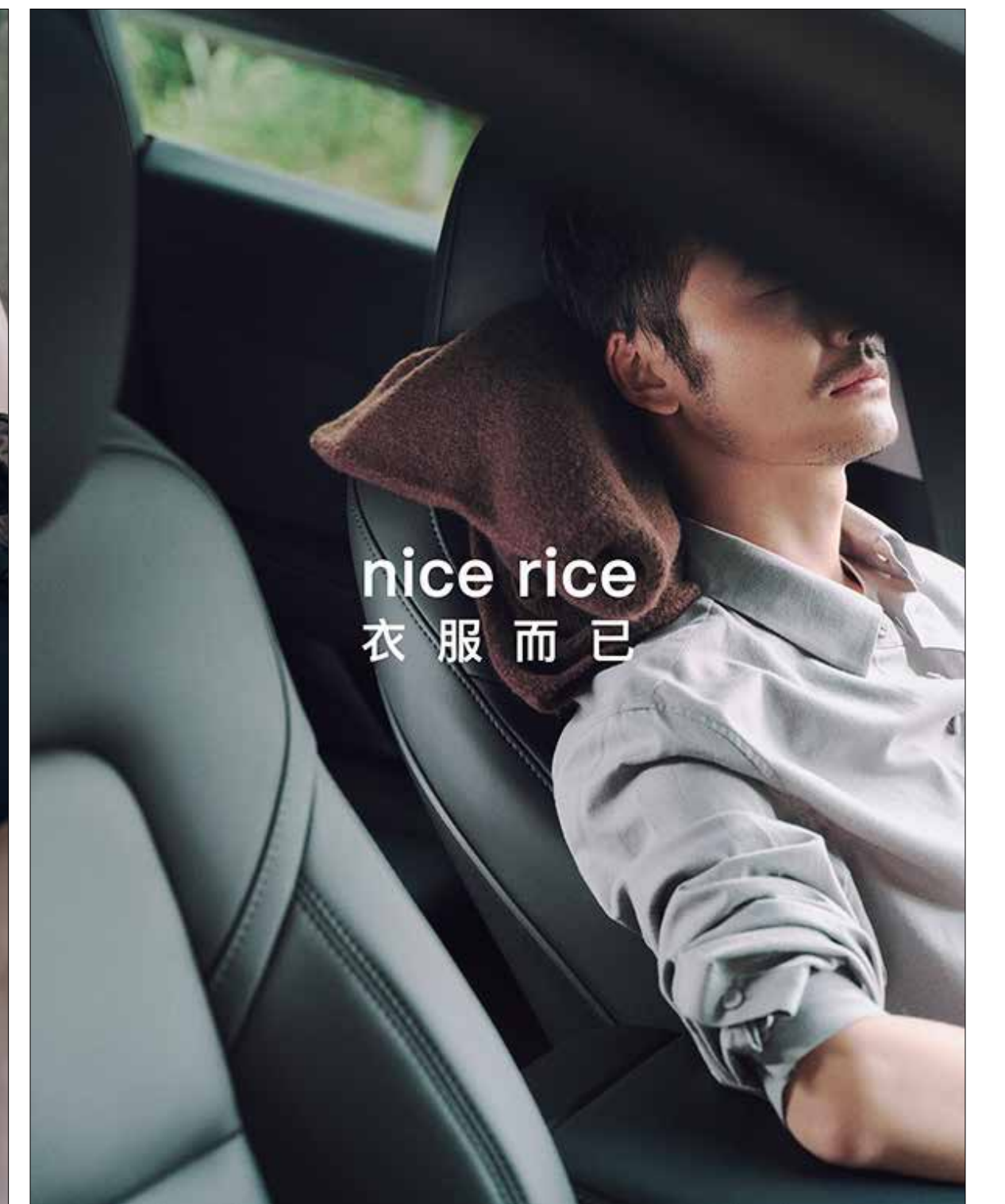
Vol.1



ブランドコンテンツ 「ナイスピープルダイアリー」

Brand Content :
nice people diary

Vol.2



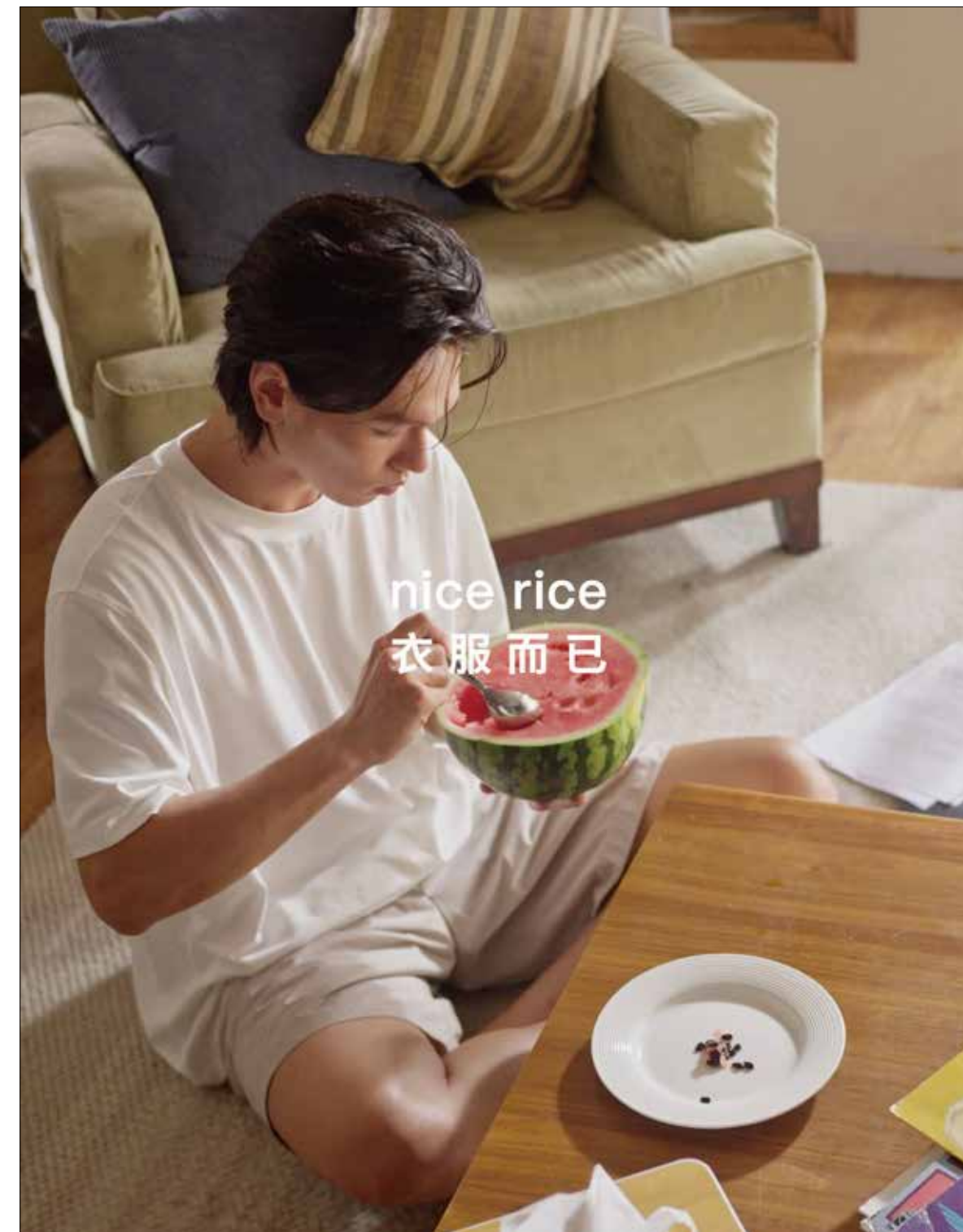
ブランドコンテンツ
「ナイスピープルダイアリー」
Brand Content :
nice people diary

Vol.3



ブランドコンテンツ
 「ナイスピープルダイアリー」
 Brand Content :
 nice people diary

Vol.4



Part 3.0

ブランドスペース Brand Space

📍上海
淮海路店
アンダー・ジ・
イーヴズ

nice rice は上海・淮海中路に初の旗艦店を展開。
中西文化が交差する街に、「屋檐の下」をテーマとした空間をつくりました。

伝統的な屋根の構造を取り入れ、左右対称のレイアウトと入口の段差で空間にリズムを生み出しています。
街に開かれたカフェを併設し、屋檐の広がりの中に中庭のような余白を形成。

漆芸アーティストとの協働により、中国の伝統工芸を現代的に表現。
自然な質感と繊細なディテールが、空間に静かな存在感を与えます。

屋檐の下に、
くつろぎの時間を。

開業：2023年8月
面積：300㎡
所在地：上海市黄浦区
淮海中路795-1
設計：say architects



📍 Shanghai
 Huaihai Road
 Flagship Store
 Under the Eaves

nice rice's first flagship store is located on Shanghai's Huaihai Middle Road, where East meets West. Through a fresh, youthful perspective, it reinterprets traditional architecture to create an experience inspired by "Under the Eaves."

The iconic Chinese roof design is extended here with symmetrical eaves that define the space and create balance. The entrance steps add a subtle ritual as visitors step inside. A street-facing café brings energy and reflects a vibrant lifestyle. The large eaves embrace an inward grey courtyard-like space, forming a neat and inviting layout — a cozy spot "under the eaves."

In partnership with a lacquer artist, the store integrates traditional Chinese lacquer art into a modern setting. The signature white eggshell lacquer cashier counter features natural crackled textures that contrast refined craftsmanship with raw simplicity, perfectly matching nice rice's minimalist style and adding a subtle Eastern touch.

Here is where the tradition meets modernity — a symbol of openness, inclusion, and heritage.

Opening Year: August 2023
 Store Area: 300 m²
 Store Address: 795-1 Huaihai Middle Road, Huangpu District, Shanghai
 Design Firm: say architects



📍上海 Shanghai
 新樂路本店
 Xinle Road
 First Store

新樂路158号。
 ここが、nice rice のはじまり。

2020年から2025年にかけて、全国各地へ展開。
 屋簷や街並みの記憶をたどり、再びこの場所へ。

「家でごはん」をテーマに、空間をリニューアル。
 人が集まり、くつろげる場所へと再構築しました。

木の扉や洗面台で、家のような佇まいを演出。
 中央のアーチ天井が空間をゆるやかに区切り、
 店内には各地の記憶がさりげなく重なります。

夜、街が静まる頃。
 灯りはやわらかく残り、帰る場所を示す。

遠くにいても、ここに帰れる。
 nice rice が、待っています。



📍河北

秦皇島・アラヤ店 ゴールデンアワー

アルナヤに位置する新コンセプト店舗。
建築と自然光を活かし、橙色の海を室内へ。
光と構造が重なり、移ろう空間をつくります。

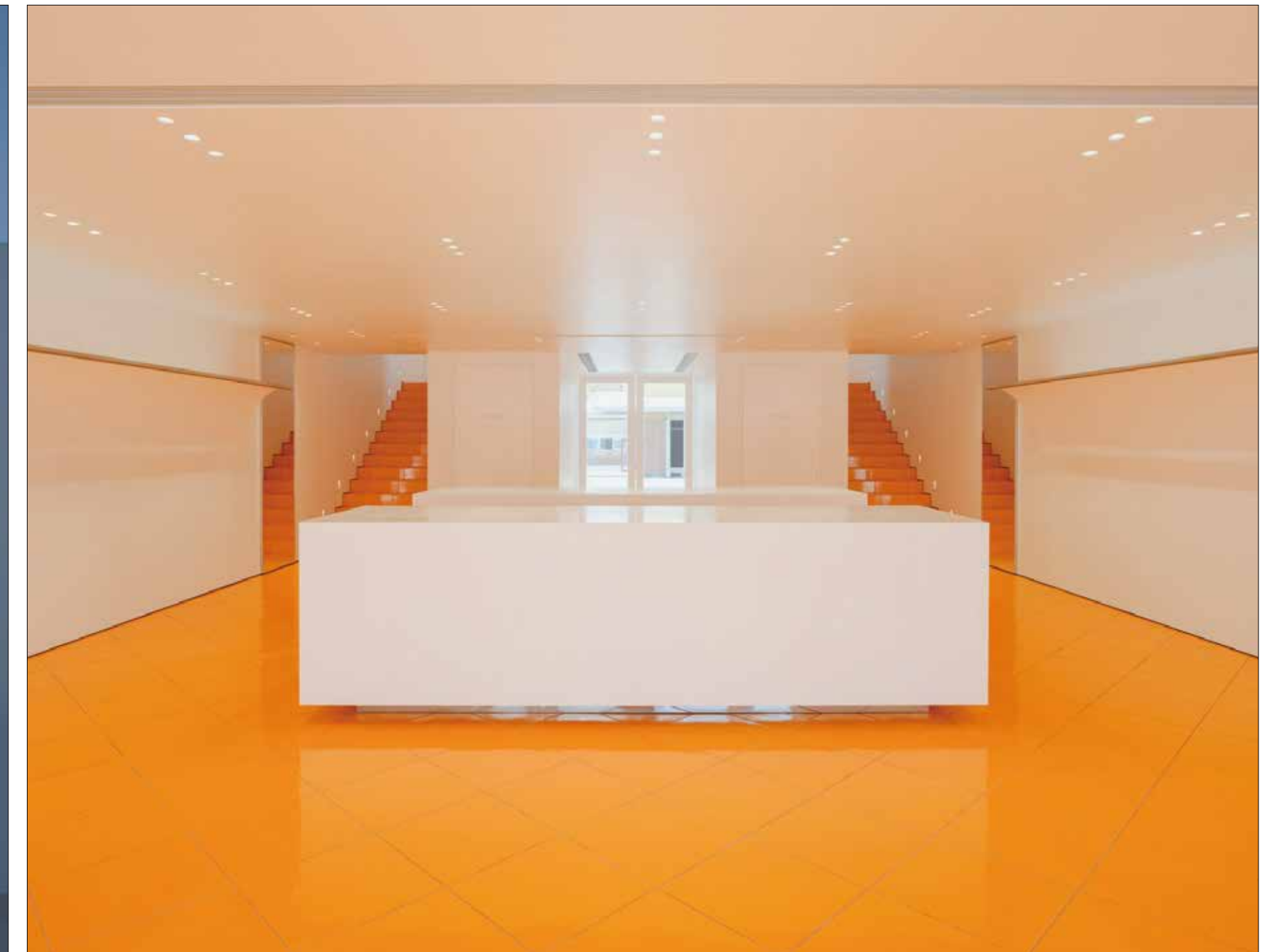
1・2階は物販、3階はテラス。
海や砂浜の記憶をかたちにし、
光と影がやわらかく広がります。

大小の窓がリズムを生み、
内外をゆるやかにつなぐ。
黄と青が重なり、場に奥行きをもたらします。

吹き抜けの空間に光が満ち、
白い壁に金色の余韻が広がる。
建築と自然が重なり合い、
一日の移ろいが空間に映ります。

📍Hebei

Aranya Qinhuangdao Golden Hour



開業:2024年6月
所在地:河北省 秦皇島市 北戴河新区
アルナヤ北岸九期 浜河商業街 H29

📍上海

西岸ドリームセンター店 フレンドリー・ハーバー

西岸夢中心に位置する新コンセプト店舗。
黄浦江に寄り添い、街と水辺をつなぐ場所。
歴史ある港の記憶を、日常へと重ねます。

L字型の「港湾」を空間に取り込み、
東西に広がる構成で奥行きを生み出す。
カフェやペットフレンドリーな要素が、
人と人のつながりをゆるやかに育てます。

書棚のような陳列や再生素材の壁面など、
内と外が溶け合う空間。
開かれた場として、
誰もが心地よく過ごせる港のように。

📍Shanghai

Gate M West Bund
Dream Center
Friendship Bay



開業: 2024年8月
所在地: 上海市 徐匯区 龍騰大道2266号
西岸夢中心6号棟 102・105

📍上海

静安Kerry Centre店 ポケットパーク

街と人が交わる場所に、
日常にひらかれた「ポケットパーク」を。

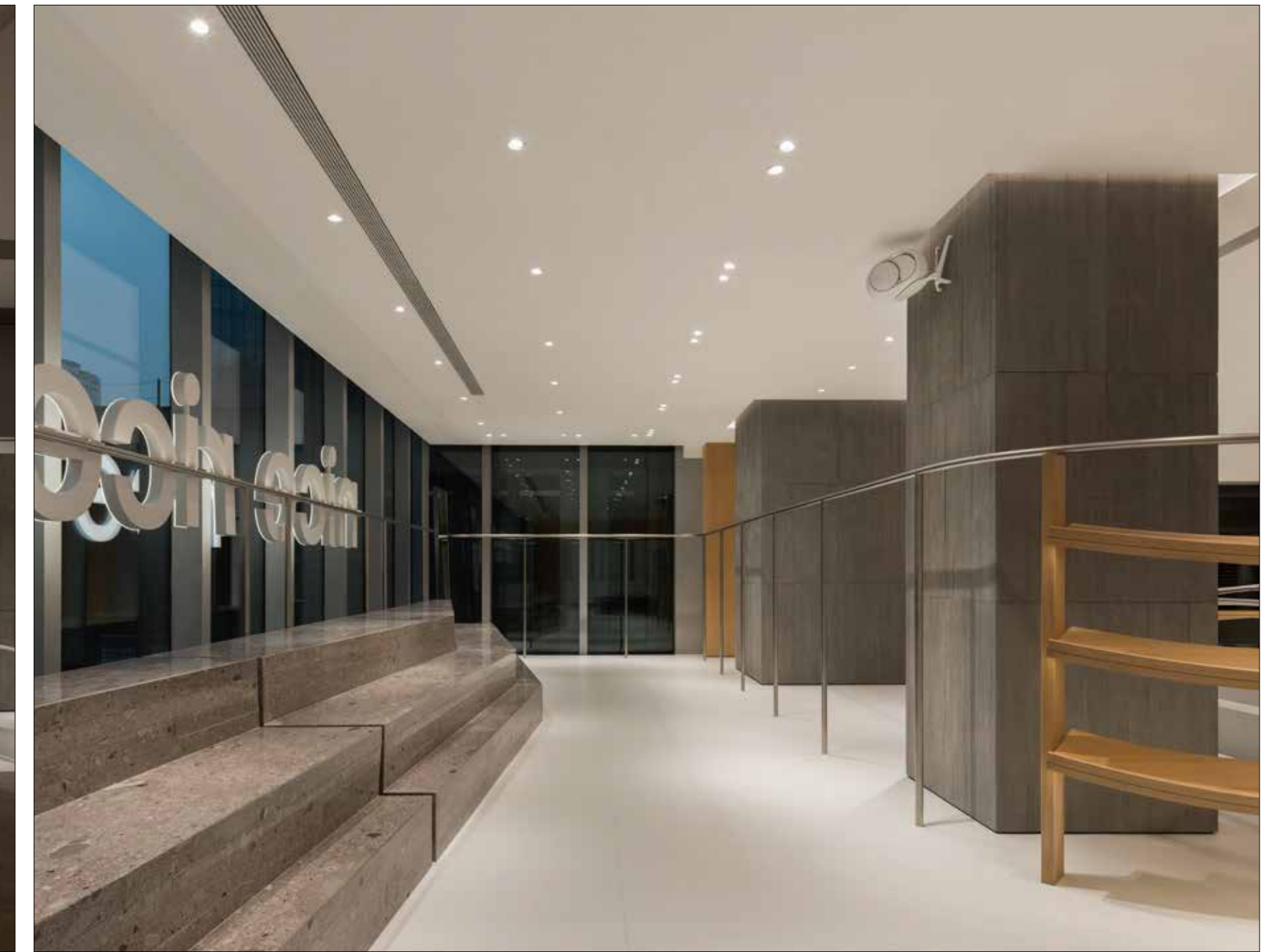
多層的な壁面や不規則なラインが、
空間にリズムと余白を生み出します。

ベンチや展示台を公園のように配置し、
木や石の素材がやわらかく空間をつなぐ。
自然と都市がゆるやかに溶け合います。

囲いのないレイアウトが、
人と人の距離を近づける。
ひと息つける、開かれた場所。

📍Shanghai

Shanghai Jing'an Kerry Center Pocket Park



開業: 2024年4月
所在地: 上海市 静安区 南京西路1551号
静安嘉里中心 N3-25、N3-26

📍上海
LIVAT店
ファッションの断片

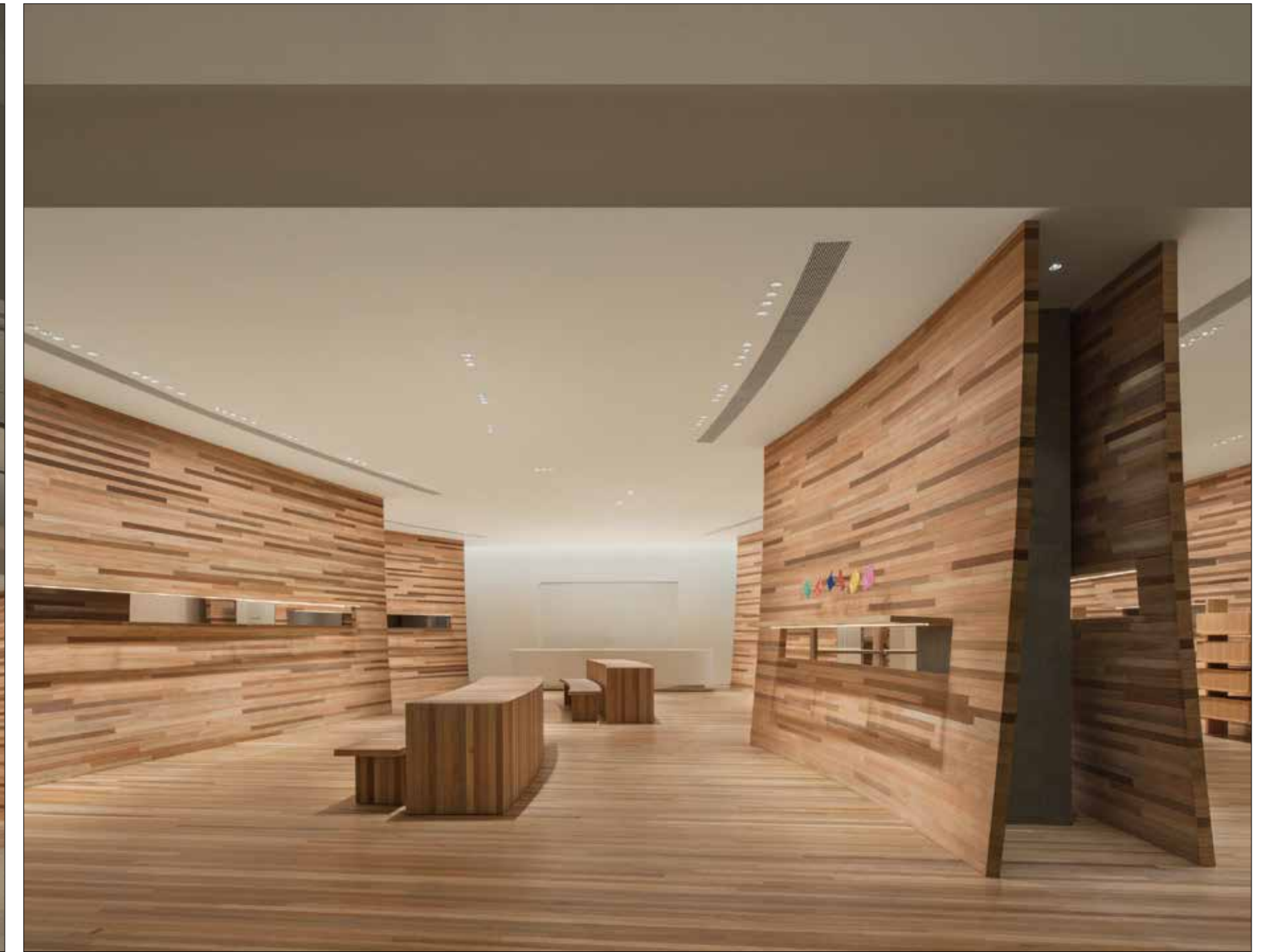
異なる環境の中で、
衣服そのものに立ち返る空間へ。

陳列は断片のように配置され、
余白が空間に静かなリズムを生み出す。

都市に残る素材を再構成し、
異なる木の表情が重なり合う。
自然な質感が、服の存在を引き立てます。

装飾を削ぎ落とし、
シンプルで整った空間に。
服と向き合うための、静かな場所。

📍Shanghai
Inka Centres
Fashion Panels



開業:2024年9月
所在地:上海市 長寧区 金鐘路788号
上海荟聚中心 L1 01B11

📍北京

朝陽大悦城店 フートン・ウッデンハウス

北京の都市性に寄り添いながら、
内と外の光を取り込む空間へ。

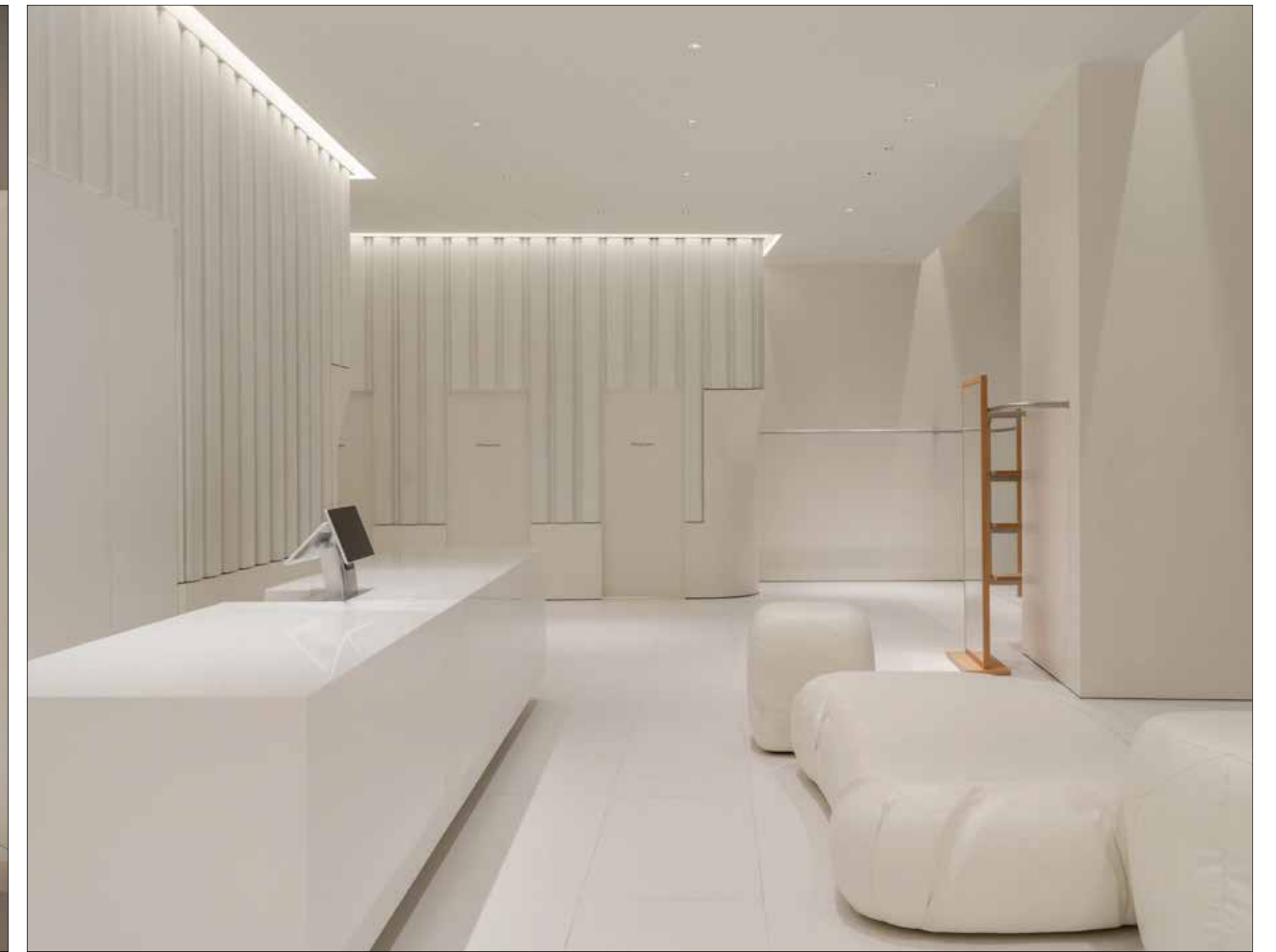
胡同の住まいを想起させる構成に、
やわらかな光が広がります。

白を基調に、素材と形の重なりで
空間に奥行きとリズムを。
細やかな仕上げが、静かな表情を生み出します。

装飾を抑え、軽やかで静かな空間に。
服の質感と輪郭が、より際立つ場所。

📍Beijing

Chaoyang Joy City Hutong Cabin



開業: 2025年2月
所在地: 北京市 朝陽区 朝陽北路101号
1F 1F-03

📍北京

LIVAT店 長城の庭

都市と家族のあいだに、
やわらかな居場所を。

囲いのある中庭のような構成が、
安心感と親密さを生み出します。

動線はゆるやかに巡り、
空間に静かなリズムを。
家族で過ごす時間に寄り添います。

素材には石の質感を取り入れ、
重なり合う表情が空間に深みを与える。
都市の記憶と呼応する場所。

📍Beijing

Inka Center Great Wall Courtyard



開業:2024年11月
所在地:北京市 大興区 欣寧街15号
北京荟聚中心 -1F D115

📍 深圳

万象天地店 セットセイル

📍 Shenzhen

MixC World Set Sail

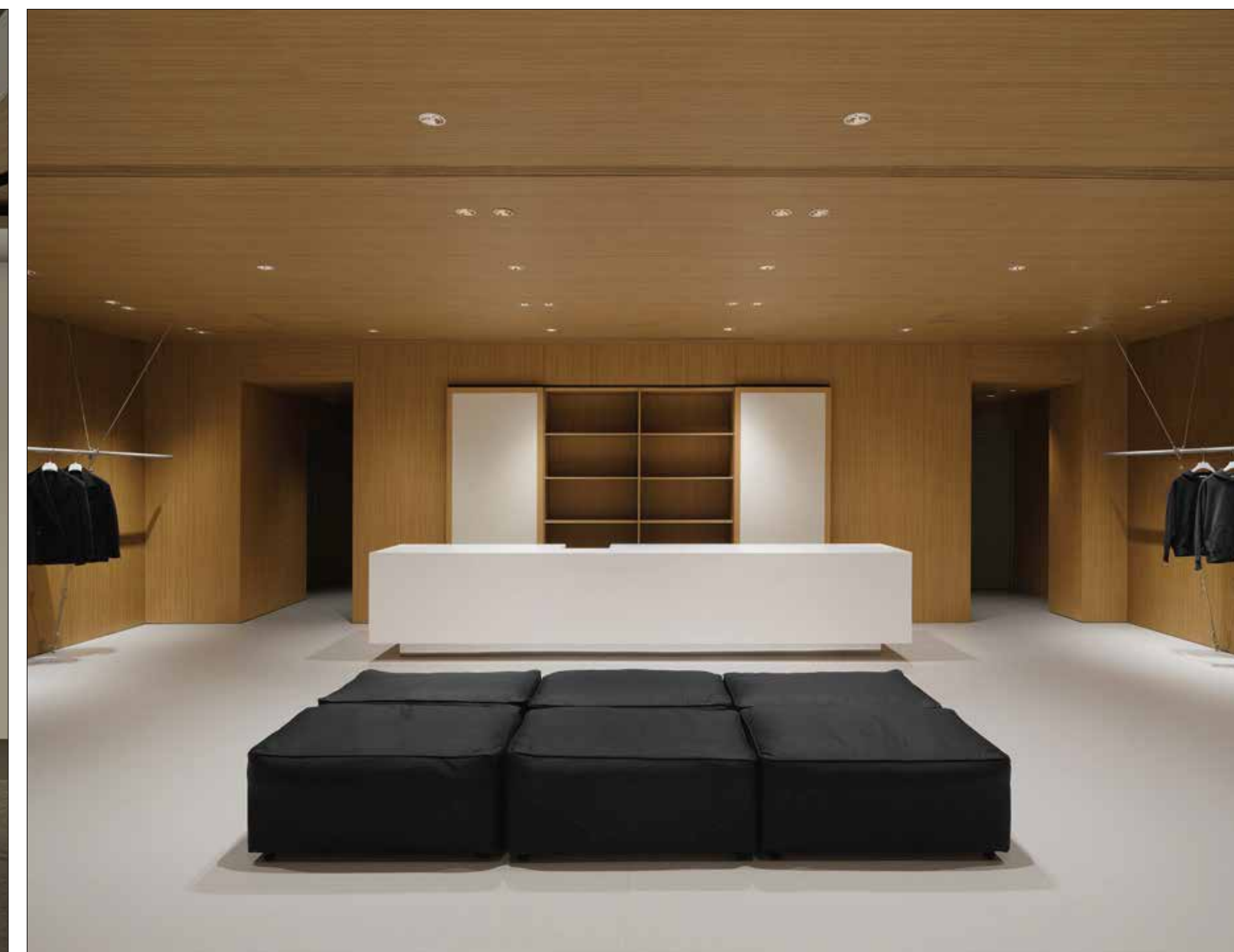
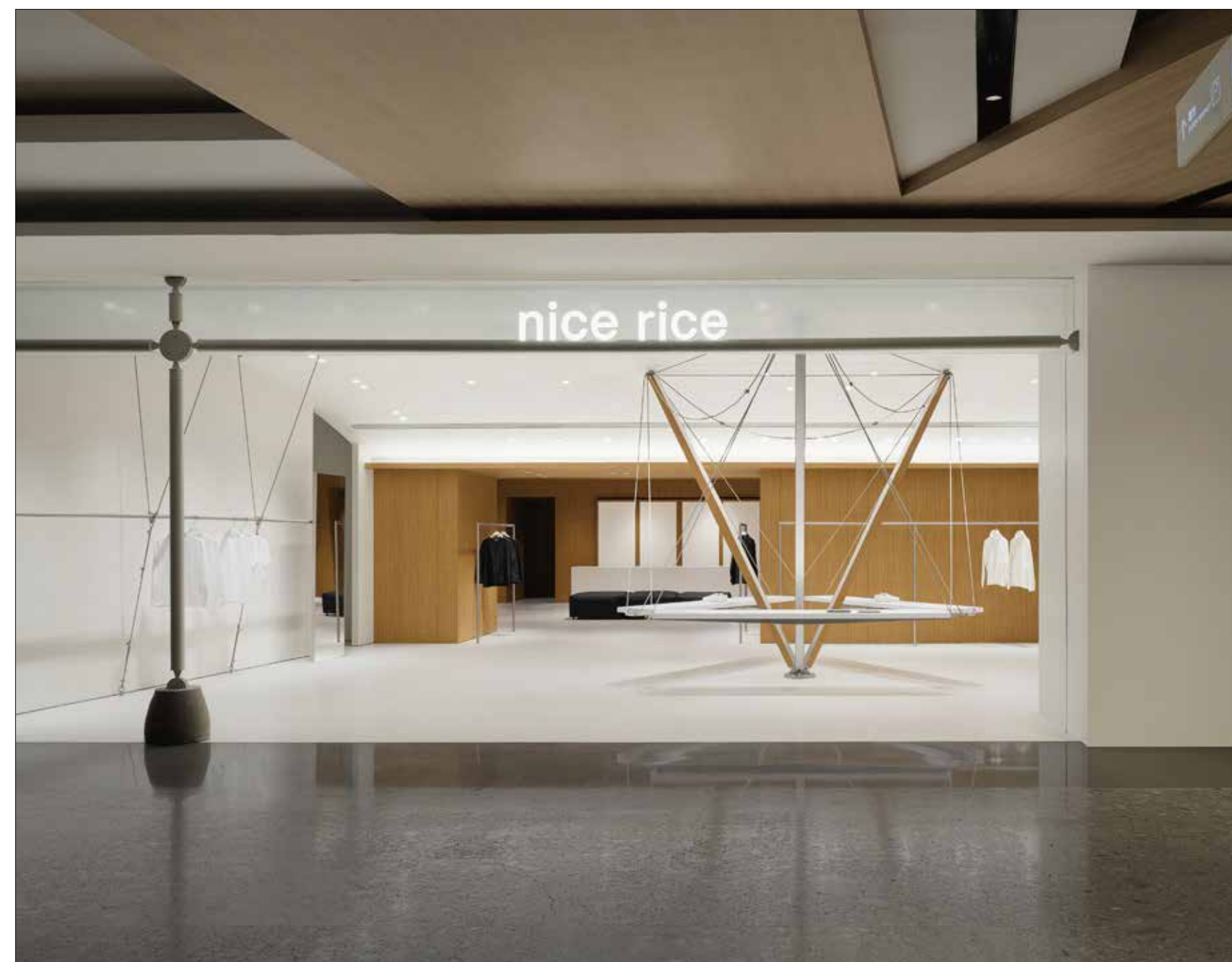
開業: 2023年6月
所在地: 広東省 深圳市 南山区 粤海街道
大冲社区 华润万象天地 B110

海とともに発展してきた都市、深圳。
その記憶を手がかりに、空間をかたちづくる。

帆を思わせる構造が、
空間の中心に立ち上がる。
伸びやかなラインが、動きと方向を示す。

木の質感と光が重なり、
静かで安定した空気をつくる。
波のような揺らぎが、体験に奥行きを与える。

都市と呼応しながら、
内と外がゆるやかにつながる。
風を受け、前へ進む場所。



📍 成都

万象城店

ショー・マスト・ゴー・オン

階層を広げ、
空間を遊びの場へと再構成。

木の構造と吊りの要素が、
やわらかな舞台をつくる。
角のある構成をほどこき、
ひらかれた場へ。

光は天井へと広がり、
木と重なってリズムを生む。
静けさの中に、呼吸のような揺らぎ。

動線がゆるやかにつながり、
体験が連なっていく。
光と空間が織りなす、小さな劇場。

📍 Chengdu

MixC

Stage on Stage



開業: 2023年4月
所在地: 四川省 成都市 成华区 双庆路8号
成都万象城 A館 L2270

📍 重庆
万象城店
一粒の米を蒔く

360度ガラスに包まれた建築は、
ひと粒の米のように街に現れる。

内外で異なる質感が重なり、
やわらかな存在感をつくる。
都市の中に、静かな象徴として佇む。

空間は米粒を中心に展開し、
機能は内側へと収められる。
外へひらかれた余白が、
心地よい滞在を生む。

日々の中にある、ごはんのように。
ささやかで、欠かせない存在。
この一粒が、街に根づいていく。

📍 Chongqing
MixC
Seed of Rice



開業:2023年6月
所在地:重慶市 九龍坡区 謝家湾正街55号
重慶万象城二期 L2 NL251

📍 重庆
 龍湖天街店
 インターチェンジ

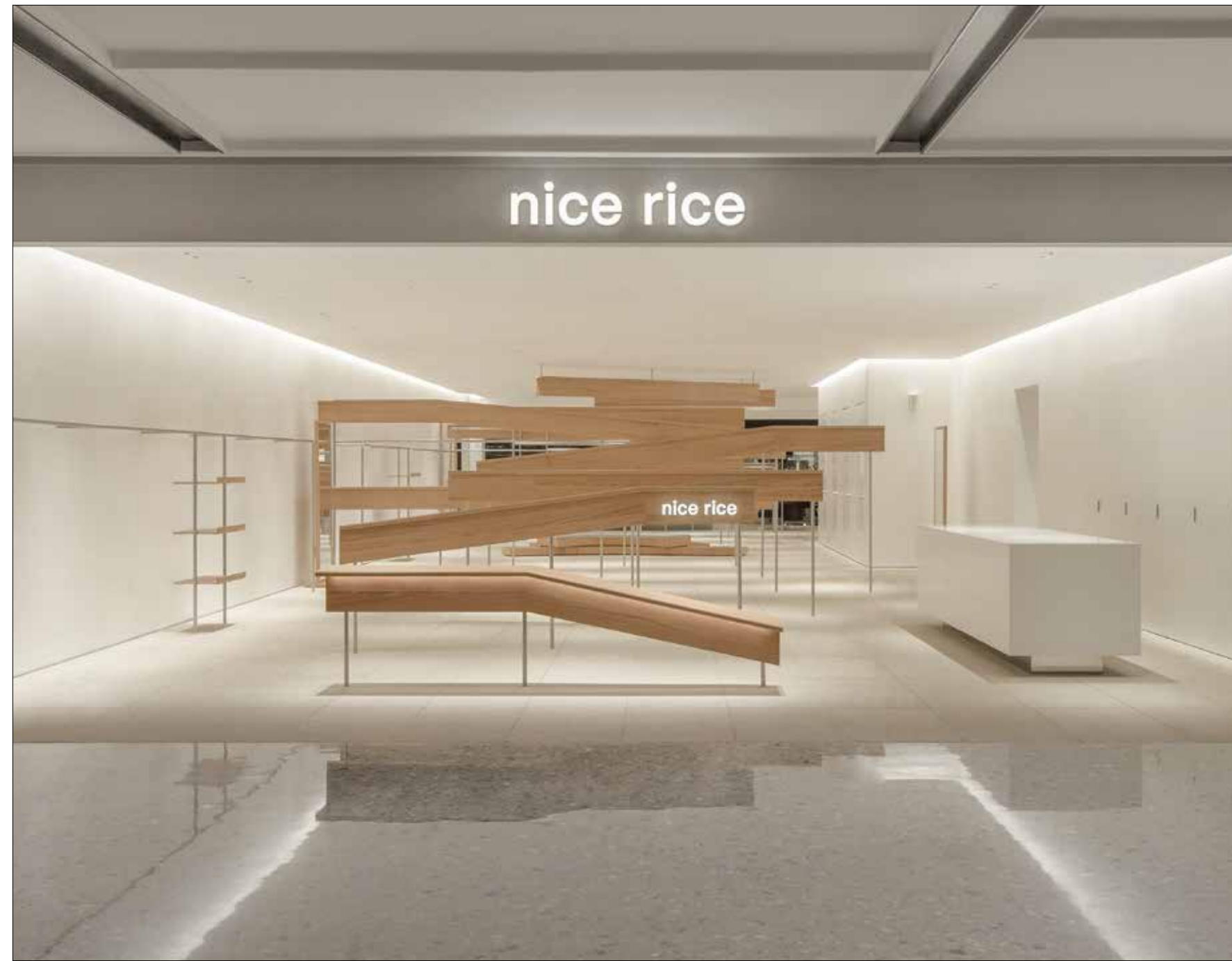
山の都市に寄り添い、
 層が重なる空間をかたちづくる。

高架の構造を思わせるラインが、
 空間に動きと方向を生む。
 展示は浮かぶように配置される。

白を基調に、金属と木が重なり、
 軽やかで立体的な構成に。
 都市のリズムを映し出す。

動線は交差し、
 人の流れが自然に重なっていく。
 小さな都市のような場。

📍 Chongqing
 Longfor Paradise Walk
 Urban Interlace



開業: 2024年7月
 所在地: 重慶市 江北区 観音橋 龍湖天街
 B2館 1F 006

📍 江苏
無錫恒隆店
江南から、いいごはん

一粒の米が、江南の田から広がっていく。
その記憶を手がかりに、空間をかたちづくる。

稲の輪郭を写し取り、
自然が内へと入り込む構成に。
やわらかな広がり、空間に余白を生む。

格子や屏風の要素が重なり、
内と外がゆるやかにつながる。
黒と木の質感が、静かな調和をつくる。

流れる動線が場をつなぎ、
一枚の風景のように広がる。
歩くことで完成する、静かな体験。

📍 Jiangsu
Wuxi Center 66
Jiangnan Rice Fields



開業: 2025年4月
所在地: 江蘇省 無錫市 梁溪区 人民中路139号
恒隆広場 4F 406

📍 西安

老城根店 フライング・イーブス

古都・西安の文脈に寄り添い、
建築の記憶を空間に取り込む。

大きな門構えと屋根のラインが、
街の風景と呼応する。
やわらかな曲線が、入口を形づくる。

石と金属の質感が重なり、
静かで端正な空間に。
展示は中央に集まり、流れを生む。

装飾を抑え、構造を際立たせる。
伝統と現代が交差する場所。

📍 Xi'an

G - Park Flying Eaves



開業: 2024年1月
所在地: 陝西省 西安市 蓮湖区 老城根
G-park 商業街区 1F-23a

📍 杭州

万象城店 杭州ハウス

「杭式の屋」をテーマに、
自然と建築がゆるやかに重なる空間。

白い外観から木の内部へとつながり、
古さと新しさが交差する。
やわらかな線が、空間に広がりを与える。

外壁の布は風に揺れ、
水面のような動きを生む。
人字の構造が、軽やかな抜けをつくる。

入口の変化する装置が、
人と空間の関係をゆるやかに更新する。

📍 Hangzhou

Mixc Hangzhou The Hangzhou House



開業: 2023年4月
所在地: 浙江省 杭州市 江干区 四季青街道
富春路701号 杭州万象城 B1S73

📍上海
Xintiandi店

📍上海
Taikoo Li店

📍北京
Taikoo Li店

📍南京
MIXC World店

📍Shanghai
Xintiandi

📍Shanghai
Taikoo Li Qiantan

📍Beijing
Taikoo Li Sanlitun

📍Nanjing
MixC World



ポップアップの かたちと思想 弁当箱

可変性のある「弁当箱」に、サステナブルな考え方を重ねる。
組み立て式の什器は、効率と柔軟性を両立し、空間を軽やかに展開する。
モジュール構成によって、新しい場所へと持ち運ばれ、都市ごとにかたちを変えていく。
より自由に、より身近に。
nice rice を各地へ。

The flexible “bento box” design embraces sustainability. Mortise-and-tenon racks ensure easy assembly, while modularity offers lasting durability and adaptability. This setup delivers quality meals quickly to new cities, helping people explore great food offline with ease.

Pop-up Store Identity & Concept Bento Box



© nice rice 2025