

報道関係者各位

2009/11/20 発行

BIG 6 億円攻略ガイド調べ  
**「大金を得る」なら運を使い果たしてもいいと考える人が半数**  
**自分以外の人の幸せに運を使う“友愛”的思想も約 1 割**  
 ～ 500 人に運に関する意識調査 ～

「BIG 6 億円攻略ガイド」を運営する株式会社フロムワンから報道関係者様に向けて「旬な情報」を「BIG 6 億円攻略ガイド ニュースター」としてお送りいたします。今回は、「運に関する意識調査」についてとなりますので、是非、貴メディアにおいてご活用いただければ幸いです。

**「大金を得る」なら運を使い果たしてもいい!**

「BIG 6 億円攻略ガイド」が、BIG を当てるのに必要不可欠な「運」についての意識調査を行いました。

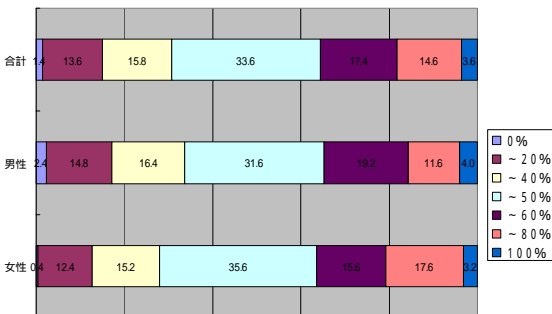
「運を自分でコントロールできると思いますか」という質問に対し、「できない」21.8%、「どちらかと言えばできない」37.8%と、**約 6 割の人は自分の運をコントロールする事はできないと考えていることがわかりました。**



運を自分でコントロール  
できるか

「一生で使える運が決まっているとしたら、現在何%くらいの運を使ったと思いますか」という質問には、「ちょうど半分くらい」と答えた人が一番多く 32.0%でした。年齢層別に見ると、若いほど使った運の量はまだ少ないと答え、年齢層があがるに連れその割合は増えるという順当な結果でしたが、20 代でも運を半分以上使ってしまったと考える人が 12.0%もいました。

人生において運の占める割合



「人生において運が占める割合はどれくらいだと思いますか」という質問に対し、「ほぼ半分」と答えた人が一番多く 33.6%。「100% (つまりすべて運によって全て支配されている)」という人が 3.6%、反対に「0%」(つまり運に全く左右されない)と考える人が 1.4%でした。「0%」と答えた人は女性 0.4%に対し男性が 2.4%と、「運ではなく自らの努力や才能で自分の人生を切り開く」といった考え方が、男性により強くあるのではないかと推測されます。

「何に対して“一生分の運を使い果たしてもかまわない”と思いますか」という質問に対しては「大金を得る」(50.4%)が半数以上の票を獲得し、BIG や宝くじなどの人気を裏付ける結果となりました。年齢層別で見ると 30 代(62.0%)、40 代(57.0%)に特にその傾向が強く約 6 割を占めています。これは住宅ローンや子供の教育費など、人生において一番お金を

必要とされる層がお金に苦労している様子が見て取れます。それ以外の自由回答を見ると、「幸せな一生」、「健康な心と身体」など自分の健康や幸せに関する内容を挙げる人が 12.4%の一方、「家族の健康」、「子供の一生の幸せ」など家族や自分の大切な人など自分以外の人間の健康や幸せのために運を使い果たしても構わないという、“友愛”的発想(?)の人が9.2%もいました。他に「悟りを開く(60代男性)」、「200年不老不死で過ごせる(50代男性)」、「モデル並みのスタイルになってどんなに食べても太らなくなったら(50代女性)」、「アンチエイジング(60代男性)」、「若返り(60代女性)」など50~60代からユニークな回答が多く寄せられました。

### 高額当せん者は運についてどう考えているのか

今回はこの意識調査を、過去にBIGやtotoで1千万円以上当せんした経験をお持ちの方25名にも伺いましたのでご紹介します。<NAASH(独立行政法人 日本スポーツ振興センター)調べ>

「運を自分でコントロールできると思いますか」に対しては25人中8人が「できる」、7人が「できない」。

必ずしも運をコントロールして高額当せんを果たしたわけではないようです。

「一生で使える運が決まっているとしたら、現在何%くらいの運を使ったと思いますか」には、「0%」が2人、「~20%」が7人、「40%」が6人、「ちょうど半分くらい」が5人と、高額当せんを果たしながらも20人がまだ半分以下しか使っていないと考えているようです。ちなみに「0%」は3人。

高額当せんを果たし、皆さん運をもっと使ったと考えているかと思いきやそうでもないようです。この前向きさが重要なかもしれません。

「人生において運が占める割合はどれくらいだと思いますか」は「0%」は0人。半分以上運が占めるという人は15人。

さすがに運は関係ないという人は0人。大多数の人が半分かそれ以上、運に左右されると考えているようです。

「何に対して“一生分の運を使い果たしてもかまわない”と思いますか」は「大金を得る」が10人。

既に高額当せんを果たしながらも、4割の人はまださらに大金GETを考えている模様。この貪欲さが鍵!?

さて、今年のBIGも、残すところあと3回。現在も20億円以上(第430回販売対象:2,089,609,560円)のキャリーオーバーが発生しており、1等最高6億円のチャンスが拡大しています。BIGではこれまで累計114名の1等当せん者が出ており、そのうち6億円が当たったのは76名。実に1等当せん者の2/3が6億円を手に入れている計算になる(第428回終了時点)。

ちなみに先週の6億円当せん者は携帯電話から購入して6億円をゲット!というから、驚きです。あなたも運をコントロールして6億円をゲットしてみては。

### 「運に関する意識調査」概要

調査期間:11/7~11/8

調査方法:インターネットリサーチ

調査対象:首都圏の20代~60代の男女500名

**「BIG 6 億円攻略ガイド」概要**

「BIG 6 億円攻略ガイド」は、株式会社フロムワンが運営する“くじ結果”や“販売店情報”、“BIG 攻略コンテンツ”などを扱う、「最高 6 億円くじBIG」を応援する専門 Web サイトです。

社名 : 株式会社 フロムワン  
本社 : 〒104-0032 東京都中央区八丁堀 4-9-4  
設立 : 1997 年 4 月 9 日  
業務内容 : J リーグサッカーキング (月刊サッカー情報誌)、浦和レッズマガジン (月刊サッカー情報誌)、World Soccer KING (月 2 回刊サッカー専門誌)、CHAMPIONS 日本版 (隔月刊サッカー専門誌)、CALCIO2002 (月刊サッカー専門誌)、FC 東京マッチデープログラムの発行。  
Total Football (サッカー総合モバイルサイト)、totoONE (サッカーくじ専門 Web サイト)、BIG 6 億円攻略ガイド (BIG 専門 Web サイト) 運営。  
URL : <http://www.totoone.jp/big/index.html> (BIG 6 億円攻略ガイド)  
: <http://www.from1.com/> (株式会社フロムワン)

**本件に関する報道関係様からのお問合せ先**

「BIG 6 億円攻略ガイド」PR 事務局 : (株)プラチナム 担当 木山・西岡  
TEL: 03-5572-6072 FAX: 03-5572-6075  
〒107-0052 東京都港区赤坂 4-15-1 赤坂ガーデンシティ 18F