

たくさがわ先生が教える

スマホの

たくさがわおめき  
著



なんで？

困った！

お悩み解決

超入門



スマートフォンの



技術評論社

そこが知りたい！に答えます。

大好評! 既刊書発売中



たくさがわ先生が教える  
パソコンの困った!

お悩み解決超入門

定価(本体1,800円+税)  
ISBN 978-4-297-14046-8

## まずは慌てず、お茶を一杯

裁判所  
です

03-5805-0000(平日)に繋がります。

データ抹消の残り時間

警察  
です

57:16

市役所  
です

決電線ホットライン(平日)

188

管視庁緊急相談センター

03-5805-1731 / #9110

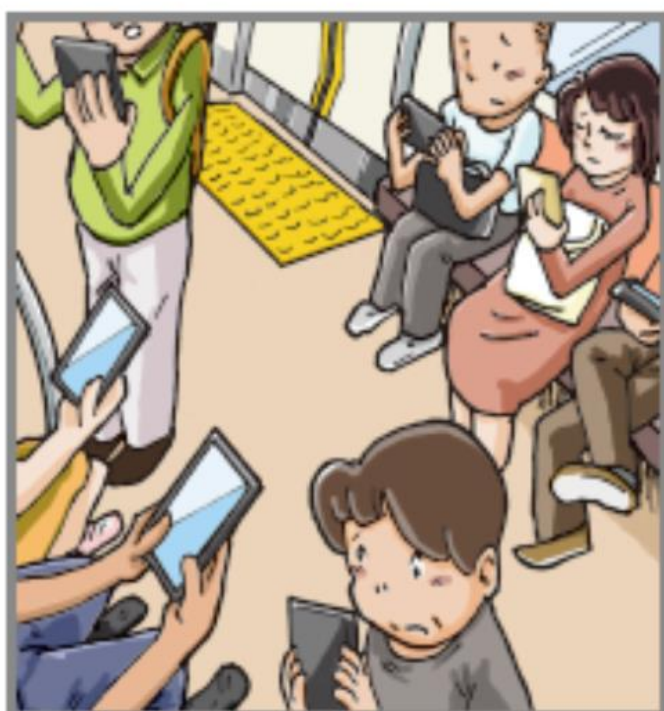
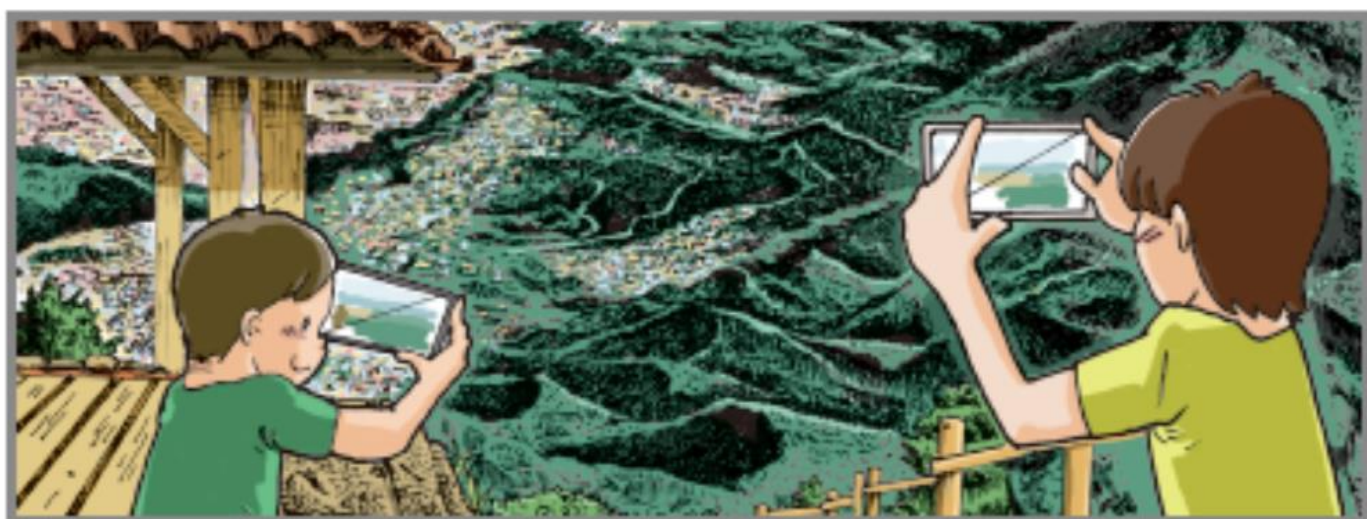
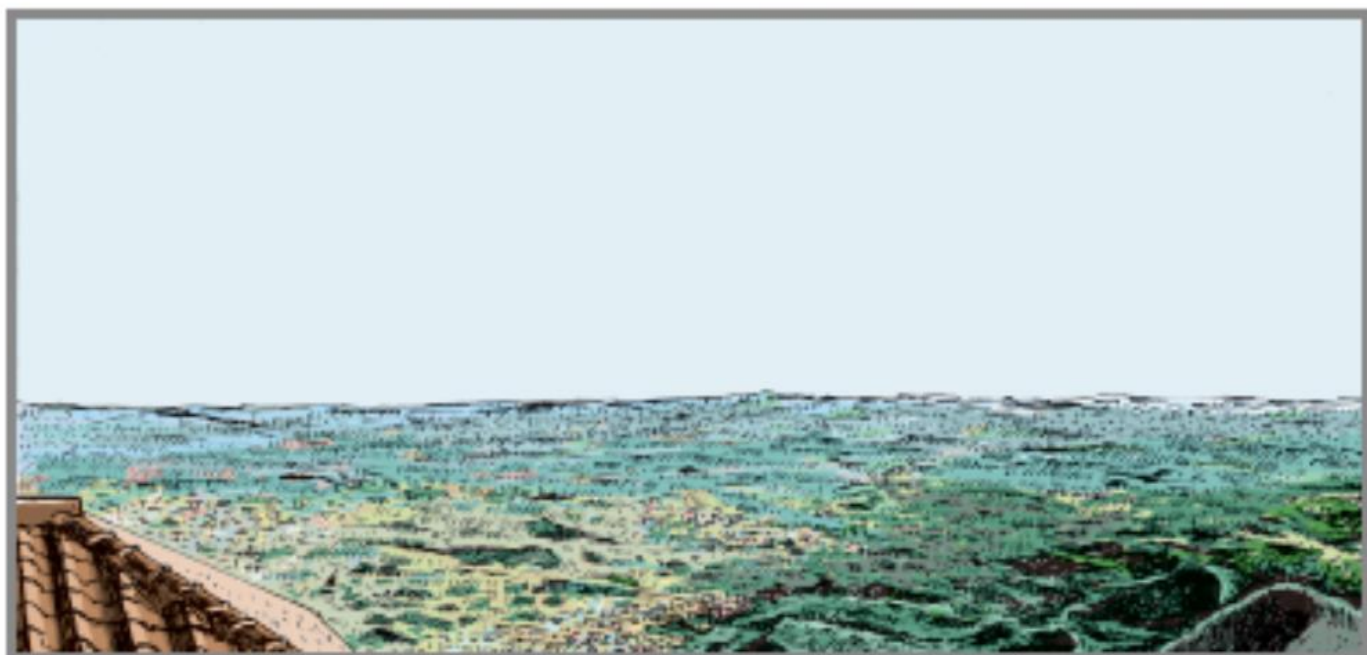
ご家族 土日・夜間ご連絡先

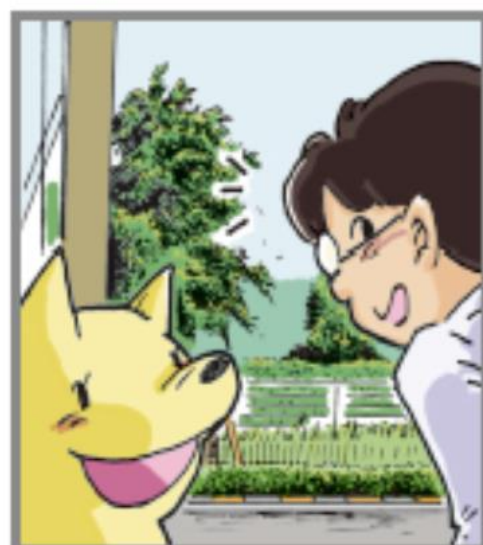
オレオレ詐欺 110

データを人質にとる詐欺 (Trend Micro 調査報告より)

慌てず、スマホの電源を切ろう。心配なら、だれかに相談しよう

ご家族・相談先を記入して、この部分を切り取って、  
近くに貼っておきましょう。





はじめまして

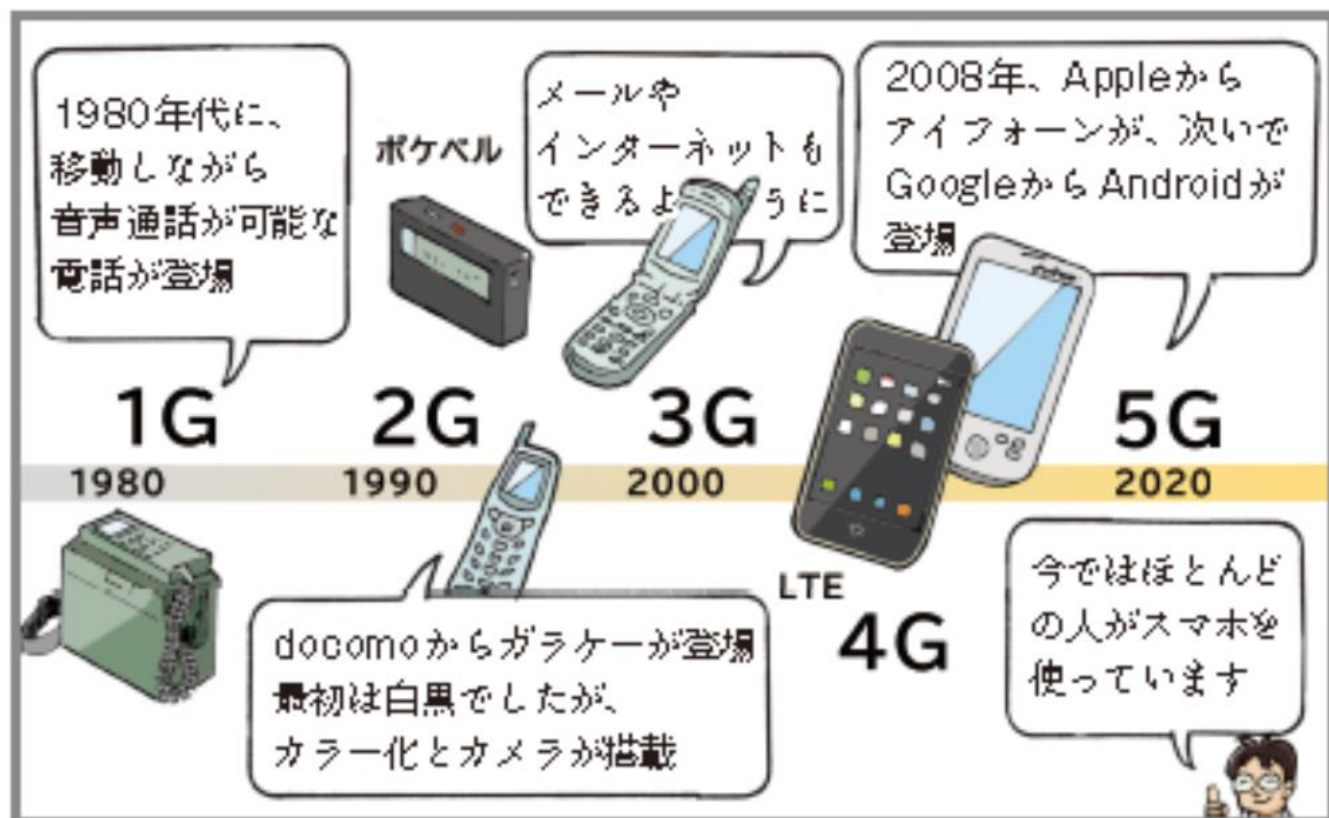
ITが苦手な方、初心者向けに  
使い方のお手伝いをしている  
たくさがわです

どんこです



いろいろな場面で目にする  
機会が多いスマホですが…

その歴史は  
まだまだ浅く…



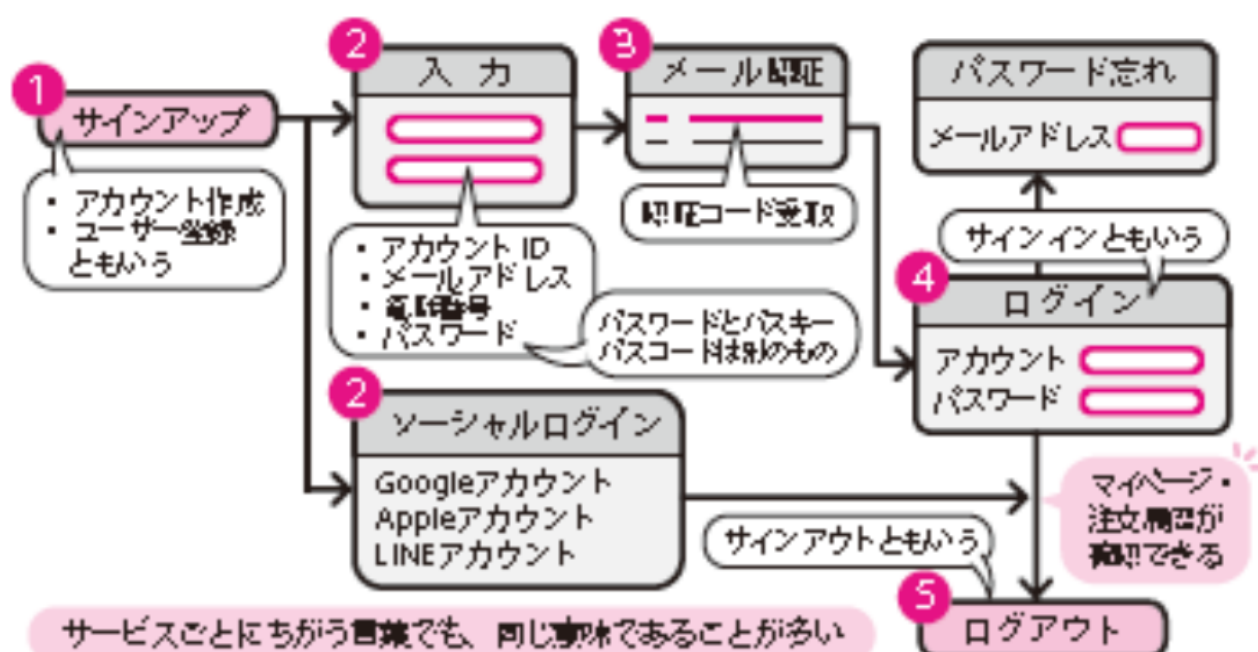


# アカウントがわからない！ パスワードを忘れた！



アカウントは、あなたを見分けるために必要な情報のことです。

スマホでアプリやサービスを利用する際に特に多いのが、このアカウントについての疑問です。アカウントは、**あなたを「サービスを受けるユーザー」として認識するために必要な情報**です。サービスを利用するたびにアカウントへのログインが要求されるため、見かけることも多いでしょう。利用するサービスやアプリが多いと、それだけアカウントも増えることになります。アカウントは本人であることを証明する大切な情報なので、パスワードで保護されています。アカウントとパスワードをしっかりと管理しないと、不正利用に結びついたり、サービスが利用できなくなったりするので注意が必要です。まずは以下のような**アカウントに関連した言葉**を知っておくことで、いざというときの「困った！」を減らしましょう。



サービスごとにちがう言葉でも、同じ意味であることが多い



アカウントの登録がうまくいかないんだけど…

サービスに自分のアカウントを登録することを、サインアップと言います。サインアップするには、メールアドレスまたは携帯電話番号を入力し、届いたメッセージから登録するか、認証コードを登録画面に入力します。うまくいかない場合は、入力した内容がまちがっている可能性が高いです。項目の下に失敗の理由が表示されるので、確認しましょう。アカウント登録時には、次の点に注意が必要です。

メールアドレス	まちがいないか、繰り返し確認しよう
アカウント名 (ユーザーID)	多くの場合、英数字で入力する。メールアドレスと同じ場合もある
パスワード	多くの場合、8文字以上で入力する。英語の大文字、小文字、数字、記号を混ぜる必要があることも多い
セキュリティ認証	指示に従って記号を入力するか、写真を選ぶ



パスワードは変える必要があるの？

複数のアカウントを持っていると、それだけたくさんのパスワードが必要になります。面倒だからと**同じパスワードを使い回している**と、1つのサービスのパスワードが流失した場合に、**他のアカウントも悪用されてしまう**恐れがあります。できれば、サービスごとに異なるパスワードを設定しましょう。アカウントごとにちがうパスワードを設定するコツは、P.235で詳しく解説しています。また、以下のように予測しやすいパスワードは使わないようにしましょう。

生年月日 / 12345678 / QWERTY / PASSWORD / 1q2w3e4r

# LINEの上手な使い方を 教えて！



コミュニケーション  
07



LINEを使う上での注意点を知って、安全に利用しましょう。

LINEは、日本のスマホユーザーの9割以上が利用しているアプリです。LINEに限らず、アプリにはそれぞれ独自のルールがあり、知らないとトラブルにつながることもあります。事前に知って対策をしておきましょう。

## LINEの各部名称

最初に、LINEの画面を知っておきましょう。

### ■ ホーム画面

友だちやグループ、LINE公式アカウントが一覧表示される画面です。メッセージの未読数も表示されます。

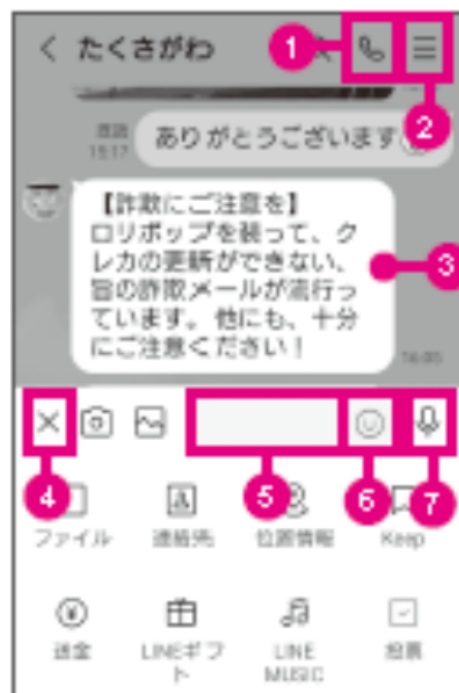
- 1 トーク：これまでにやり取りしたトークの一覧が表示される
- 2 設定：様々な設定がまとめられている
- 3 オープンチャット：知らない人との間でチャットができる
- 4 トークルーム作成：新しいグループやチャット、ミーティングを作成できる
- 5 広告：広告が表示される
- 6 ホーム：LINEの最初の画面が表示される。設定や友達追加時に利用する
- 7 VOOM（ショート動画）、ニュース、ウォレット（LINE Pay）を見る



## ■ トークルーム

友だちやグループ、公式アカウントとの間で、メッセージのやり取りを行う画面です。メッセージが開かれると「既読」と表示され、やり取りした履歴をさかのぼることもできます。友だち、グループ、公式アカウントでは、利用できる機能にちがいががあります。

- 1 電話：音声通話ができる
- 2 メニュー：共有した写真、リンクの確認やブロックができる
- 3 トークの一覧：これまでにやり取りしたトークが表示される
- 4 「+」：タップすると、ファイル、連絡先などを共有できる
- 5 入力欄：メッセージを入力する
- 6 スタンプ：LINEのスタンプを送れる
- 7 音声入力：音声でメッセージを入力できる



## 友達とのコミュニケーション



LINEで友達はどうやって追加するの？

LINEで友達を追加するには、QRコードで追加する方法、SMSやメールで紹介する方法、IDで検索する方法、連絡先から自動で追加する方法があります。いずれも「ホーム」の👤（友だち追加）から利用できます。近くにいる人なら、以下の方法でQRコードから追加するのが便利です。



### 手順①

「ホーム」または「トーク画面」の検索窓の👤をタップする。「すべて許可」をタップする。

# Index 索引

## 英数字

+メッセージ	122
3ボタンナビゲーション	53
4G	50
50音	83
5G	50
AirDrop	128
Android	42, 46
App Store	90
Apple	42
Apple Store	40
Bluetooth	81
ChatGPT	154
Chrome	147
Copilot	154
「Files」アプリ	182
Gemini	66, 154
Gmail	21, 120
Google	42
Googleアシスタント	66
Googleドライブ	180, 184
iCloud	180, 184
iOS	42
iPhone	42, 46
LINE	117, 132
microSD	222
MVNO	50
MVO	50
OKグーグル	66
OS	42
PayPay	204
Playストア	90
QRコード	149
Quick Share	128
Safari	147
SDカード	172
SIM	50
Siri	67
SMS	116

URL	148
Wi-Fi	32
Yahoo!ショッピング	160
YouTube	100, 127

## あ行

アカウント	12, 234
明るさのレベル	61
アシスタント	66
圧縮ファイル	141
アップデート	29
アプリ	56, 90, 92, 94, 96, 104, 106, 110, 112
アプリ一覧	53
アプリドロー	53
アプリ内広告	31
アンインストール	106
移行	220
イヤホン	80
印刷	198
インストール	90
ウィジェット	58
ウイルス	18, 226
閲覧履歴	147, 231
オークション	158
お気に入り	151
音楽	190
音声入力	86
音量	34

## か行

顔認証	214
課金	103
確定申告	208
格安SIM	50, 71
型落ち	49
家電量販店	40
「カメラ」アプリ	170
カメラの性能	48
画面サイズ	48
画面消灯	60
カレンダー	96
既読	117
キャッシュ	147
キャリア	50

キャリア決済	166
共有	126, 130
許可	26, 28
緊急時	210
緊急連絡先	210
銀行振込	167
クイック設定パネル	53, 63
クラウド	31, 180
グルーミング	19
クレジットカード	167
携帯ショップ	40
携帯通信会社	50
ゲーム	101
決済サービス	167
健康被害	212
検索	104, 152, 160
検索履歴	88
広告メール	21
更新	26, 29
語学学習	102
故障	216
個人情報	192
子ども	230
コピー	24
ゴミ箱	188
コントロールセンター	55, 63
コンビニ決済	167

## さ行

災害時	210
サインアップ	13
削除	188
差し込み口	45
サブスクリプション	103, 108
サポート詐欺	18
シェアSIM	71
自動回転	62
指紋認証	214
写真	118, 128, 170, 172, 182
充電	38
充電ケーブル	45
周辺機器	194
住民票	206
仕様	45

初期化	225
スクリーンショット	22
スクリーンセーバー	61
スクリーンタイム	230
スタンプ	135
スパムメール	20
スピーカー	80
スプレッドシート	186
スペック	45
スマートウォッチ	200
スマートスピーカー	200
スマホ決済	202
スマホの背景	59
スマホの料金	70
生成AI	154
性能	45
セキュリティアプリ	18, 226
全角文字	85
ソーシャルログイン	14

## た行

ダークパターン	19
ダークモード	61
代金引換	167
大容量ファイル送信サービス	127
チケット	162
着信	75, 76
着信音	34
着信拒否	78
着信履歴	76
チャット	117
通信制限	69
通信速度	146
通信量	31, 32, 68, 146
通知	36, 135
通知音	34
通知センター	55
通知パネル	53
デバイスを探す	232
天気予報	99
電車	162
添付ファイル	140
電話	74, 116
電話サポート	40

電話番号	72
動画	118, 127
ドキュメント	186
友達申請	125
友達追加	133

## な行

内蔵ストレージ (内部ストレージ)	48, 172
なりすまし	19
入力履歴	88
認証コード	13
ネットショップ	158, 164
年金	206
乗っ取り	19, 234
乗換案内	97

## は行

バージョン	43
ハードウェア	44
廃棄	225
パスコード	214
パスワード	12, 136
バックアップ	137, 220
バッテリー	38
バッテリー容量	48
貼り付け	24
半角文字	85
引越し	137, 220
ビデオ通話	142
ファイル	182
ファクトチェック	228
フィッシング詐欺	19
フィルタリング	230
「フォト」アプリ	173, 174, 178, 182
復元	188, 221
ブックマーク	151
部品	44
ブラウザ	147
フリック入力	82
プリペイドカード	166
プリマ	158
ブルーライトカット	61
ブロック	28, 124, 125

紛失	218
文書作成	186
ハイダグール	66
ペースト	24
変換	84
防災・防犯	99
「ホーム」アプリ	54
ホーム画面	52, 55, 56, 150
ホームページ	92
保険証	206
保存容量	31, 49
翻訳	99

## ま行

マイナンバーカード	206
マナー	138
マナーモード	35
マンガ	101
無線LAN	32
迷惑メール	20, 21
メール	116, 120
メールアドレス	72
メッセージャー	117
文字サイズ	64
文字入力	82, 84

## や行

郵便振替	167
容量	31
読み	84
予約	162, 164

## ら行

らくらくスマホ	46
リカバリーモード	232
リマインダー	97
旅行	98, 162
留守番電話	77
レンズ	178
連絡先	76
「連絡帳」アプリ	79
ロック解除	232
ロック画面	52, 61
ロマンス詐欺	19

■ プロフィール

たくさがわ つねあき

1977年 東京都西多摩区市 パソコン営業を退職するかわり、その経験を生かした書籍編集を行う。「これからはじめの超入門」シリーズ、「たくさがわ先生が教える」シリーズ(共に技魂評論社)をはじめ、大まな字だからスグわかるiPad入門(マイナビ)などがある。漫画、図解を駆使した「楽しくやさしく」する執筆に定評がある。ITコーディネータ、企業のIT支援も行う。おまん 代表  
ウェブサイト <http://takawa.jp>

■ ブックデザイン……………須木寛一郎(クオルデザイン)

■ レイアウト・木文デザイン……リンクアップ

■ 編集……………大和田:MP

■ 技魂評論社Webページ……………<http://book.gihyo.jp/116>

■ お問い合わせについて

本書の内容に関するご質問は、下記の宛先までFAXまたは書留にてお送りください。なお郵割によるご質問、および本書に記載されている内容以外の事項に関するご質問にはお答えできません。あらかじめご了承ください。

〒162-0846

新宿区市谷左内町 21-13

株式会社技魂評論社 寄附 編集部

「たくさがわ先生が教える」スマホの困った!

お悩み解決 超入門 質問係

FAX 番号 03-3513-6183

なお、ご質問の際に記載いただいた個人情報は、ご質問の回答以外の目的には使用いたしません。また、ご質問の回答は適宜かき置かせていただきます。



# たくさがわ先生が教える スマホの困った!お悩み解決 超入門

2025年4月30日 初版 第1刷発行

著者 たくさがわつねあき

発行所 片岡 謙

発行所 株式会社技魂評論社

東京都新宿区市谷左内町21-13

電話 03-3513-6150 販売促進係

03-3513-6166 寄附 編集係

印刷/装本 日経印刷株式会社

定価はカバーに表示しております。

本書の一部または全部を著作権者の事前の同意なく、無断で複製、転載、転写、複製、テープ化、ファイルに転写することを禁じます。

©2025 たくさがわつねあき

過本には著者の同意を改めておりません。万一、乱丁 (ペーシの乱れ) や絡丁 (ペーシの抜け) がございましたら、小社編集課宛書で御送りください。過本小社宛書にてお返りさせていただきます。

ISBN978-4-207-74610-2 C3065

Printed in Japan

スマホの  
「困った」が

「わかった」に  
変わります



パスワード表



サイト名	
アカウント	
パスワード	
メールアドレス	
登録日	
秘密の答え	.....
メモ	.....

ISBN000-0-0000-0000-0

C0000 ¥0000E

定価(本体0000円+税)



00000000000000



00000000000000

## アプリの絵柄と機能対応表



マーク	アイコン	マーク	通知・ステータスバー
	ホーム(最初の画面に戻る)		新着Gmailあり
	音声入力		新着+メッセージあり
	共有(シェア)する		電話着信中/ 発信中/ 通話中
	送信		伝言メモ/ 留守番電話あり
	編集する		通知
	削除する		アプリのアップデート通知
	アカウント(個人情報)		機内モード
	更新する		エラー / 注意などの通知あり
	設定		サイレントモード設定中
	お気に入り		電波状態
	メニューを開く		Wi-Fi接続中
	並べ替え		Bluetooth機器に接続中
	許可・有効にする		マナーモード(ミュート)
	クラウドに保存		マナーモード(バイブ)
	すき・いいね		バッテリー(充電中)