

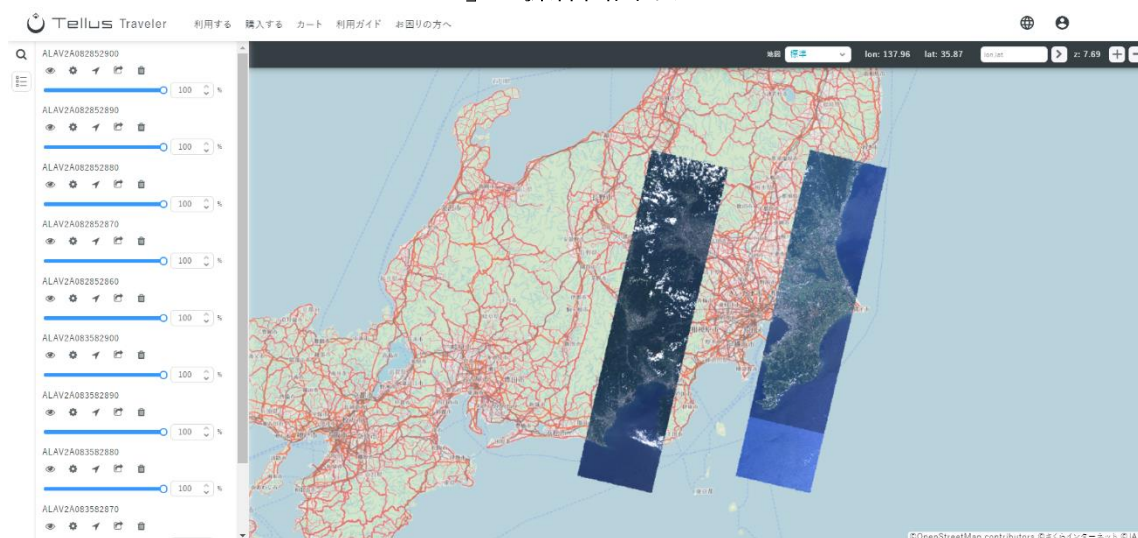
報道関係各位

 2021年10月26日
 さくらインターネット株式会社

**さくらインターネット、
 衛星データプラットフォーム「Tellus」の Ver.3.0 を提供開始
 ～新機能「Tellus Satellite Data Traveler」で衛星データの売買が可能に～**

クラウドコンピューティングサービスを提供するさくらインターネット株式会社（本社：大阪府大阪市、代表取締役社長：田中 邦裕）は、当社が経済産業省事業として開発・運用する、クラウド上で衛星データの分析ができる日本発の衛星データプラットフォーム「Tellus（テルース）」の Ver.3.0 を、2021年10月26日に提供開始します。Ver.3.0 では新機能として「Tellus Satellite Data Traveler」（テルースサテライトデータトラベラー、以下「本機能」）を追加します。

・「Tellus Satellite Data Traveler」の操作画面イメージ



本機能では、衛星データの売買が可能です。お客さまは衛星のセンサーの種類や時刻、AOI（関心領域：Area of Interest）などを指定し検索し、購入できます。そのほか、お客さまの任意の環境に購入した衛星データの保存^{*1}などができます。

今回、Tellusにて衛星データを販売する企業（衛星データプロバイダ）は、日本スペースイメージング株式会社（JSI）、日本地球観測衛星サービス株式会社（JEOSS）、株式会社パスコになります。JSI社の「Maxar社の衛星」^{*2}およびJEOSS社の「ASNARO-2」のデータは、10月26日より販売開始です。パスコ社の「ASNARO-1」と今年度打ち上げ予定の「ALOS-3」のデータは、今後順次販売開始します。

Tellusは、2019年2月21日の提供開始から多くのお客さまにご利用いただき、アカウント登録者数は2021年10月26日時点で24,000人を超えました。さくらインターネットは今後も随時 Tellus のアップデートを行い、より魅力的なプラットフォームにすべく尽力いたします。そして「宇宙アセットを民主化する」というビジョンのもと、Tellusを通じて衛星データと地上データの産業利用を促進し、衛星データを利用して新たな価値を創造することにより、日本経済およびDXの推進に貢献してまいります。

<衛星データプロバイダについて>

■日本スペースイメージング株式会社 (JSI)

「世界基準で高品質な衛星画像、地理空間情報サービスを提供する」をモットーに、Maxar 社の高分解能衛星データを中心に世界の衛星データを販売しています。

(HP: <https://www.jsicorp.jp/>)

■日本地球観測衛星サービス株式会社 (JEOSS)

日本初の商用 SAR 衛星オペレータとして、日本電気株式会社 (NEC) が開発した高分解能レーダ衛星 ASNARO-2 の画像販売を 2018 年 9 月より実施しています。自社運用による全世界を対象にした撮像サービスを行っています。

(HP: <https://jeoss.co.jp/>)

■株式会社パスコ

1953 年に創業し、人工衛星・航空機・ドローン・計測車両・船舶などさまざまなプラットフォームでの計測を実施しています。衛星事業では国内外の地球観測衛星を運用し、ASNARO-1、ALOS シリーズ、Airbus 社のデータなどの販売、また自社解析にてソリューション提供も行っていきます。

(HP: <https://www.pasco.co.jp/>)

<参考情報>

【Tellus のオウンドメディア「宙畑」】

これまでの Tellus の歩みや「Tellus Satellite Data Traveler」の機能について記事内で解説しています。ぜひご覧ください。

- ・商用衛星データを購入できるプラットフォーム「Tellus Satellite Data Traveler」リリース！

<https://sorabatake.jp/23040>

【衛星データプラットフォーム「Tellus (テルース)」について】

Tellus は、さくらインターネットが経済産業省の「政府衛星データのオープンアンドフリー化・データ利活用促進事業」として、開発・運用に取り組んでいる衛星データプラットフォームです。衛星データや衛星データを扱うさまざまなツールの提供、アプリケーションなどの開発環境、衛星データ活用のためのトレーニングおよび衛星データコンテストなどの教育コンテンツ、そして衛星データを活用するためのドキュメントを提供するオウンドメディアといった機能を有しています。また、Tellus には衛星データに加え、気象、人流などの地上データを順次搭載しています。本プラットフォームの名称は、宇宙から得られる地上のデータにより豊かな未来を作り出したいという意を込め、大地の女神「Tellus (テルース)」から取っています。

- ・ Tellus ウェブサイト <https://www.tellusxdp.com/>

- ・ Tellus 口コミ



※1 保存可能な環境につきましては、各衛星データの利用ポリシーをご確認ください。

※2 JSI 社の「Maxar 社の衛星」のデータについて、現時点では個別問い合わせ対応となります。購入希望のお客さまは info@tellusxdp.com よりお問い合わせください。

※プレスリリースに掲載されている内容は発表時点の情報です。その後、予告せず変更となる場合があります。

※記載されている会社名、製品名は、各社の商標、もしくは登録商標です。

■ さくらインターネット株式会社について

代表者：代表取締役社長 田中 邦裕

本 社：大阪府大阪市北区梅田1丁目12番12号

創 業：1996年12月23日

設 立：1999年8月17日

URL ： <https://www.sakura.ad.jp/corporate/>

■ この件に関する報道関係者からのお問い合わせ先

さくらインターネット株式会社 広報担当

E-mail： press-ml@sakura.ad.jp